

MICROMOTOR NF004



Fleischmann Schienereinigungslokomotive Glockenankermotor
Umbau Spur N
Coreless motor upgrade N gauge
Klokankermotor ombouwset N

Warning! This product is not a toy and is not suitable for children under 14 years contains small parts. This product contains electronic parts so do not throw them in the household waste but hand them in separately. The EU WEEE directive applies.

Achtung! Dieses Produkt ist kein Spielzeug, nicht für Kinder unter 14 Jahren geeignet, enthält Kleinteile. Dieses Produkt enthält elektronische Teile. Werfen Sie diese daher nicht in den Müll, sondern getrennt einsammeln. Es gilt die EU-WEEE-Richtlinie.

Opgelet! Dit product is geen speelgoed, niet geschikt voor kinderen onder de 14 jaar, bevat kleine onderdelen. Dit product bevat elektronische onderdelen, gooi dit daarom niet bij het huisafval maar lever dit apart in. WEEE-Regelgeving van de EU is van toepassing.



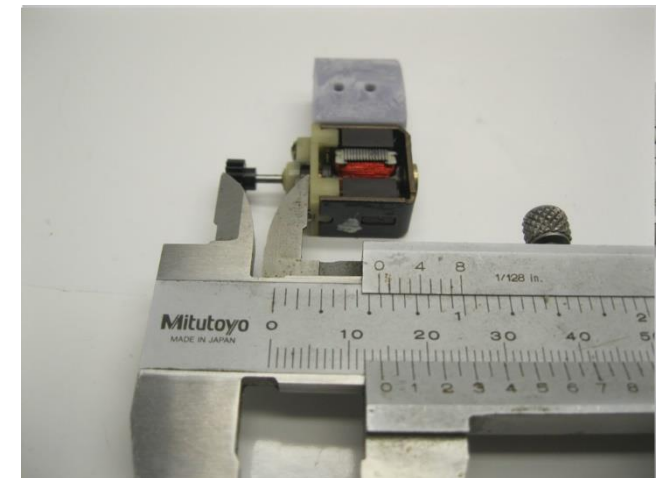
Öffnen Sie die Lokomotive
Open the locomotive
Open de locomotief



Öffnen Sie die Lokomotive
Open the locomotive
Open de locomotief



Ausbau alter Motor
Take out the old motor
Demonteer de oude motor



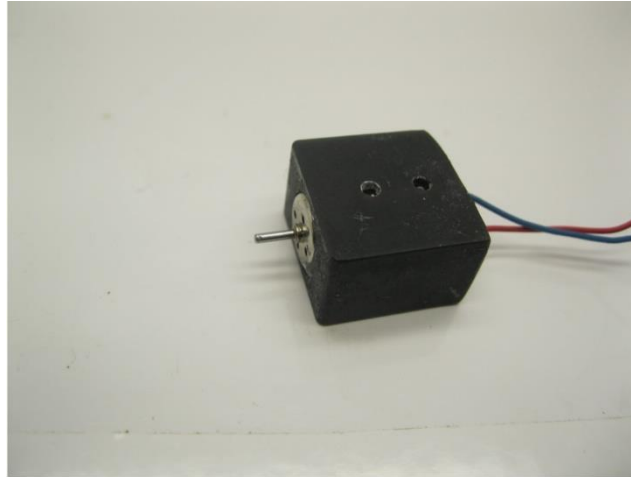
Ritzelabstand prüfen
Maße prüfen
Check dimensions
Controleer de maatvoering



Entfernen Sie das Ritzel vom alten Motor
Remove the gear from old motor
Verwijder het tandwiel van de motor



Die Teile des Bausatz
Parts of the kit
Onderdelen van de ombouwset



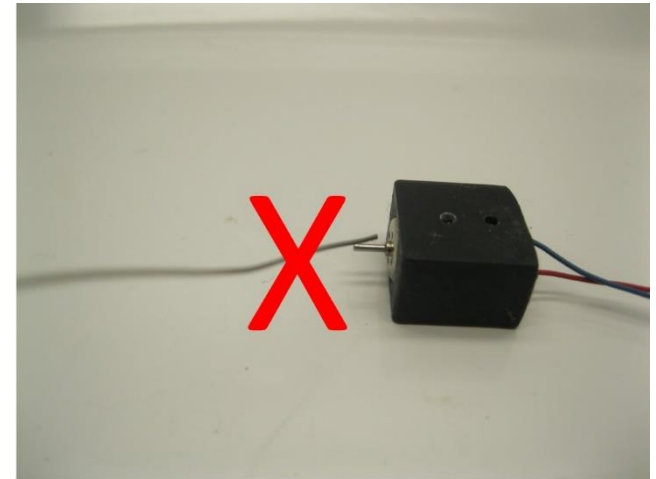
Der Motor wird mit Epoxidkleber oder Sekundenkleber in den Motorhalter eingeklebt
The motor is glued into the motor holder with epoxy glue or super glue
De motor wordt verlijmd in de motorhouder met secondelijm of epoxy lijm



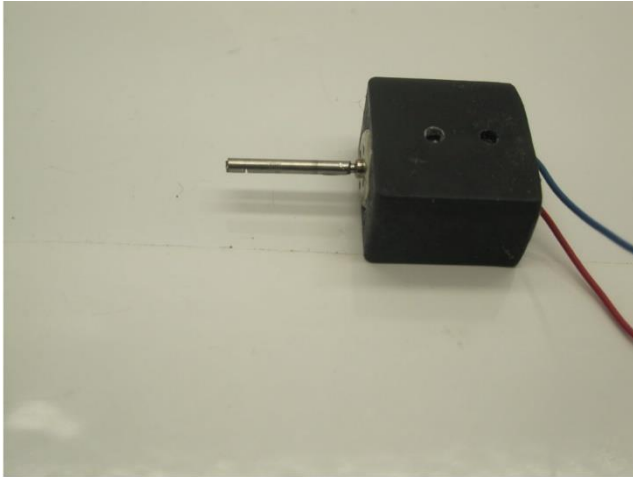
Metall Teile werden mit Loctite oder Metal Epoxy Kleber verklebt
Metal parts are glued with Loctite or metal epoxy glue
Metalen onderdelen worden gelijmd met loctite of epoxylijm voor metalen



Tragen Sie Klebstoff auf die Innenseite des Teile auf
Apply glue on the inside of the part
Plaats alleen lijm aan de binnenzijde van de onderdelen



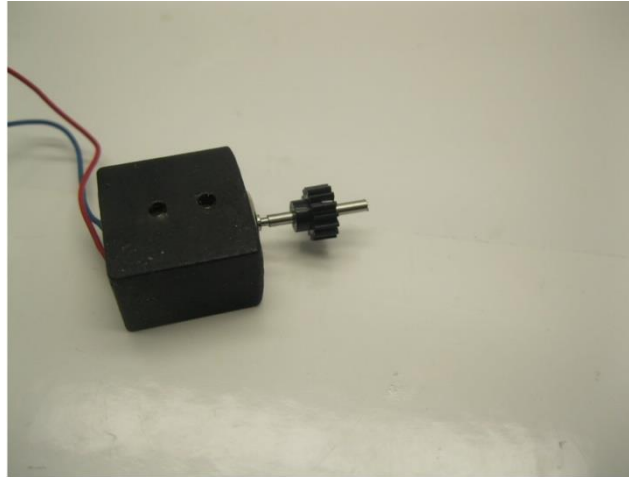
Tragen Sie keinen Kleber auf die Achse auf
Don't apply glue on the axle
Plaats geen lijm op de as



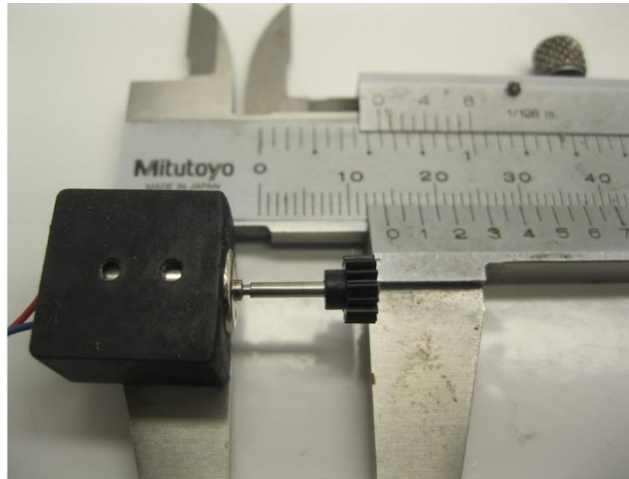
Die Teile sind geklebt
The parts are glued
De onderdelen zijn verlijmd



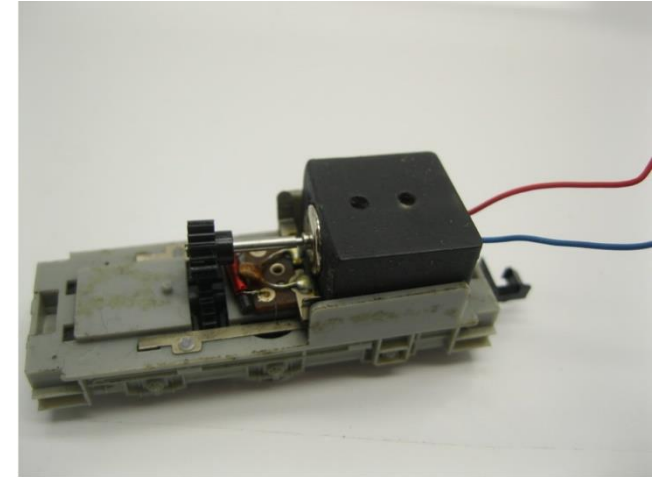
Überprüfen Sie, ob die Größe 1.5 mm beträgt
Check if dimension is 1.5 mm
Controleer of de maat 1.5 mm is



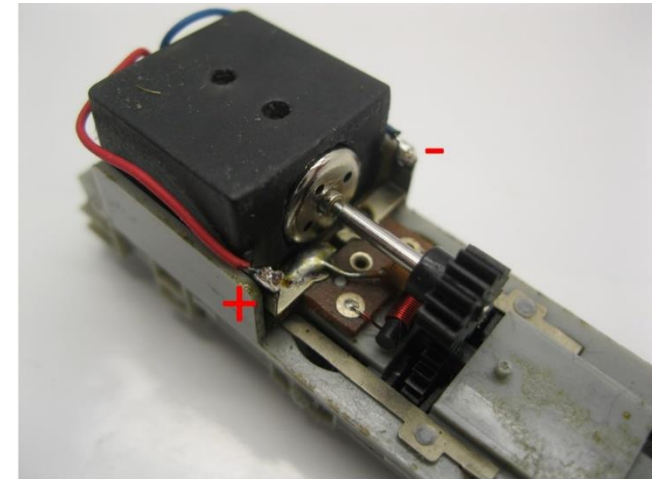
Platzieren das Ritzel auf die Welle
Mount gear on the axle
Plaats het tandwiel op de as



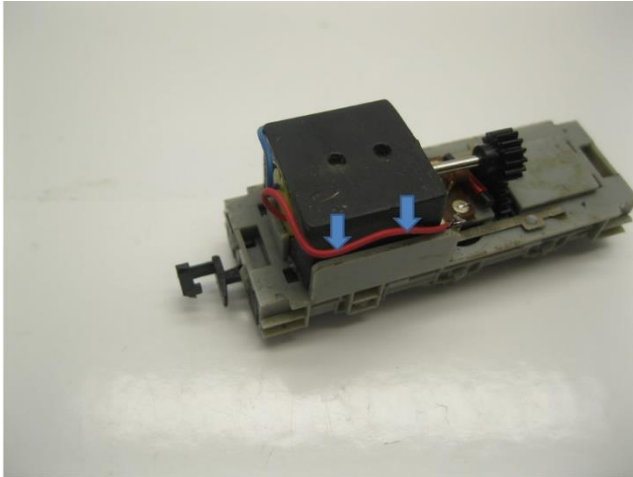
Ritzel kleben und abstand prüfen
Glue gear and check distance
Lijm het tandwiel en controleer afstand



Motor platzieren
Mount motor
Plaats motor



Löten Sie die Drähte
Solder the wires
Soldeer de draden



Motoradapter kleben.
Glue the motor adapter
Lijm de motor adapter



Micromotor NF004



Umbau fertig
Upgrade complete
Ombouw gereed