

MICROMOTOR HSB001C

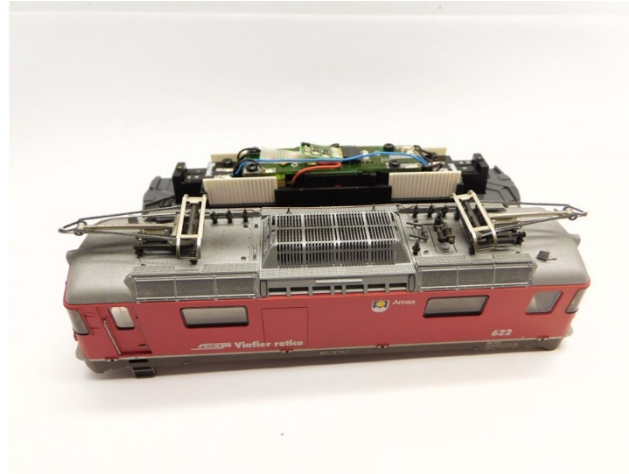


Bemo Ge 4/4 II – Round Mashima motor DCC & flywheel /
 Runde Mashimamotor mit Schnittstelle & Schwungmasse)
 Glockenankermotor Umbau Spur H0m
 Coreless motor upgrade H0m gauge
 Klokankermotor ombouwset H0m

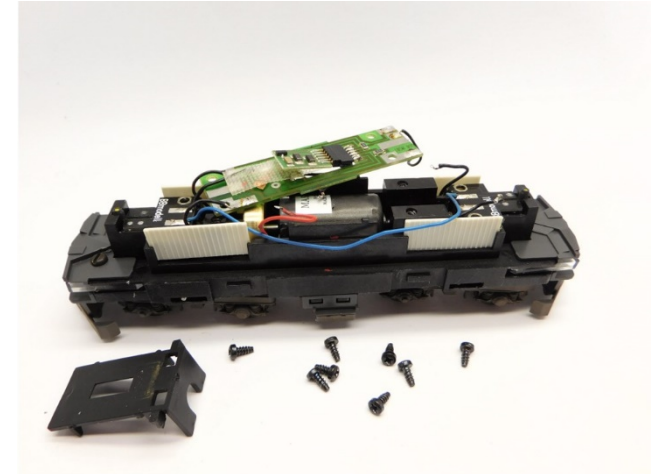
Warning! This product is not a toy and is not suitable for children under 14 years contains small parts. This product contains electronic parts so do not throw them in the household waste but hand them in separately. The EU WEEE directive applies.

Achtung! Dieses Produkt ist kein Spielzeug, nicht für Kinder unter 14 Jahren geeignet, enthält Kleinteile. Dieses Produkt enthält elektronische Teile. Werfen Sie diese daher nicht in den Müll, sondern getrennt einsammeln. Es gilt die EU-WEEE-Richtlinie.

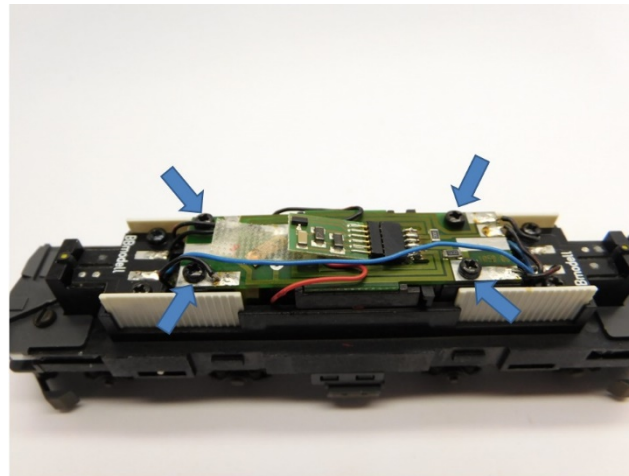
Opgelet! Dit product is geen speelgoed, niet geschikt voor kinderen onder de 14 jaar, bevat kleine onderdelen. Dit product bevat elektronische onderdelen, gooi dit daarom niet bij het huisafval maar lever dit apart in. WEEE-Regelgeving van de EU is van toepassing.



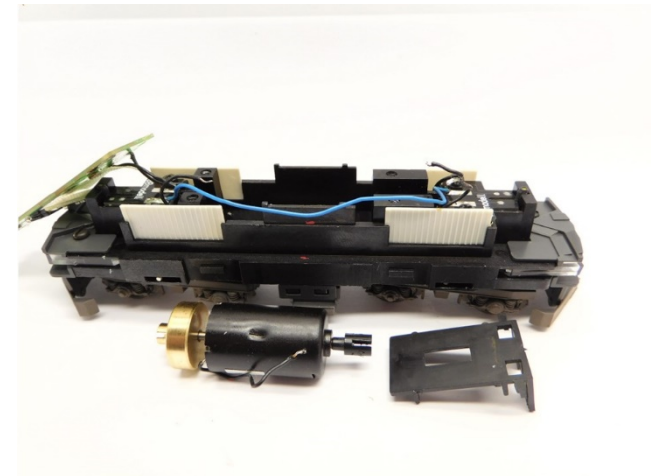
Gehäuse entfernen
 Remove housing
 Verwijder de kap



Ausbau alter Motor
 Take out the old motor
 Demonteer de oude motor

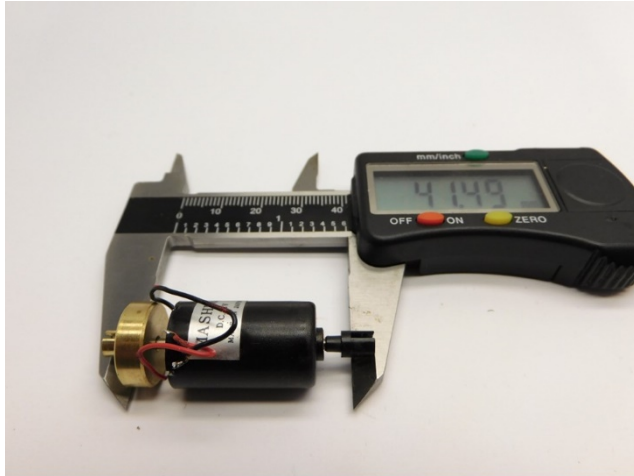


Ausbau alter Motor
 Take out the old motor
 Demonteer de oude motor



Ausbau alter Motor
 Take out the old motor
 Demonteer de oude motor

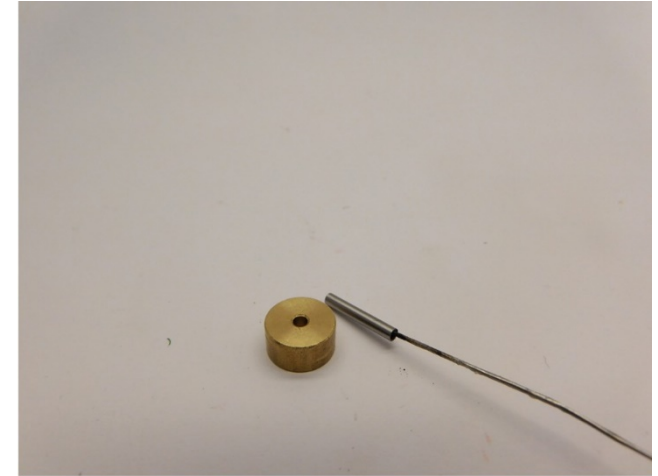




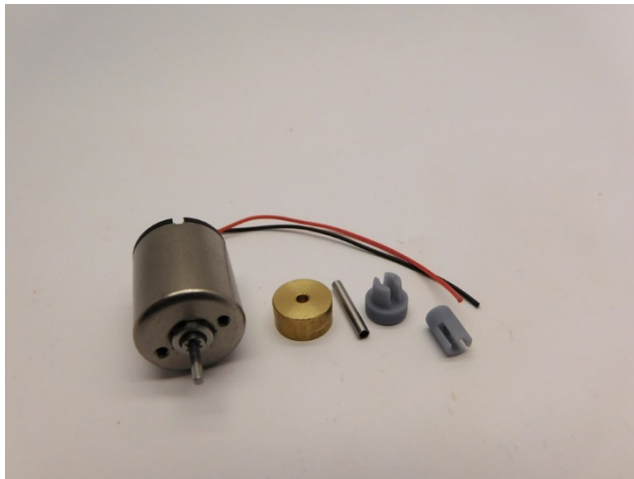
Maße prüfen
Check dimensions
Controleer de maatvoering



Metall Teile werden mit Loctite oder Metal Epoxy Kleber verklebt
Metal parts are glued with Loctite or metal epoxy glue
Metalen onderdelen worden gelijmd met metaallijm of epoxylijm voor metalen



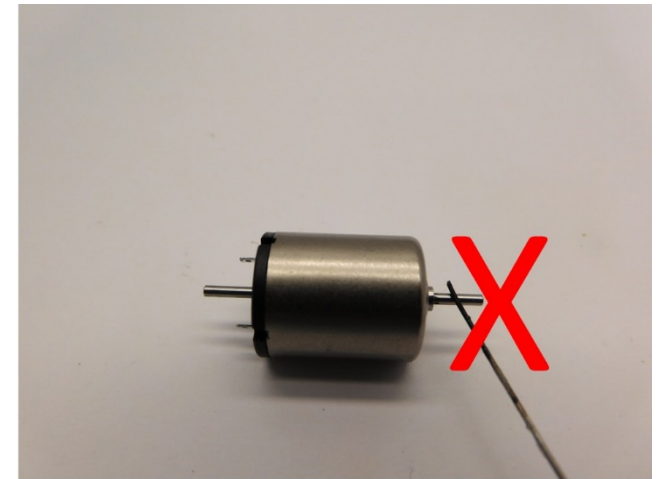
Tragen Sie Klebstoff auf die Innenseite des Teile auf
Apply glue on the inside of the part
Plaats alleen lijm aan de binnenzijde van de onderdelen



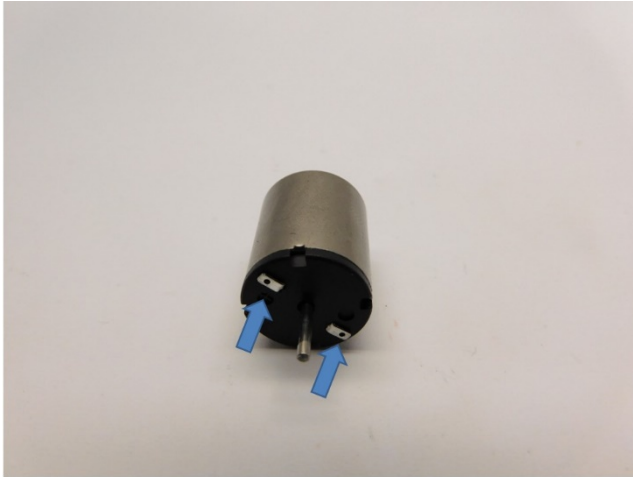
Die Teile des Bausatz
Parts of the kit
Onderdelen van de ombouwset



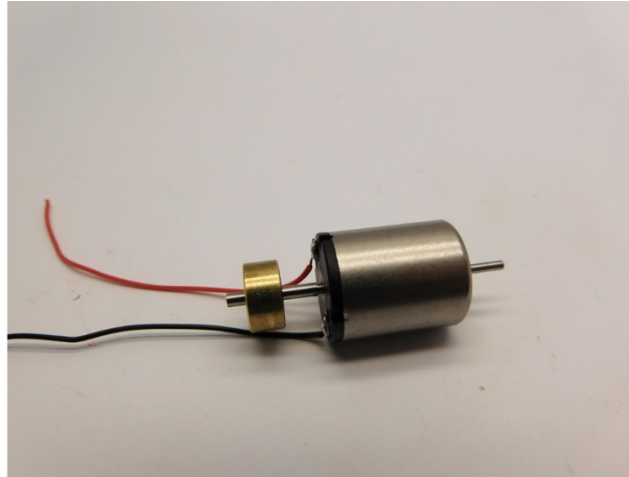
Metall Teile werden mit Loctite oder Metal Epoxy Kleber verklebt
Metal parts are glued with Loctite or metal epoxy glue
Metalen onderdelen worden gelijmd met metaallijm of epoxylijm voor metalen



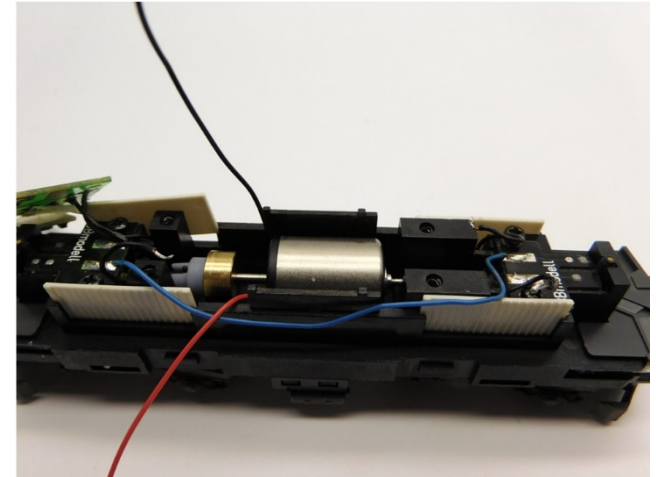
Tragen Sie keinen Kleber auf die Achse auf
Don't apply glue on the axle
Plaats geen lijm op de as



Biegen Sie die Motorkontakte
Bend the motor contacts
Buig de contacten



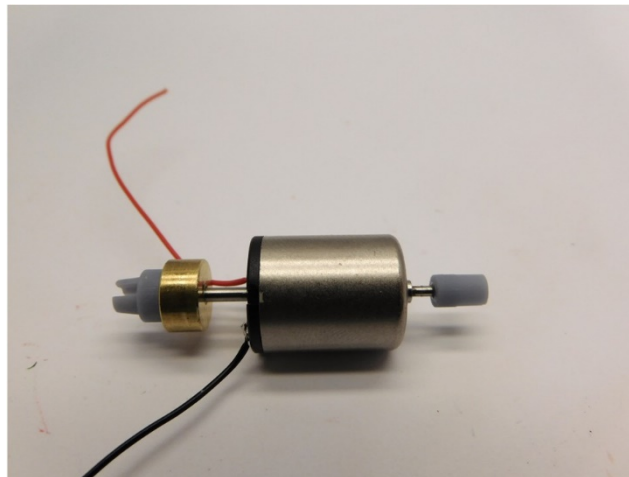
die drähte sind verlötet
the wires are soldered
De draden zijn gesoldeerd



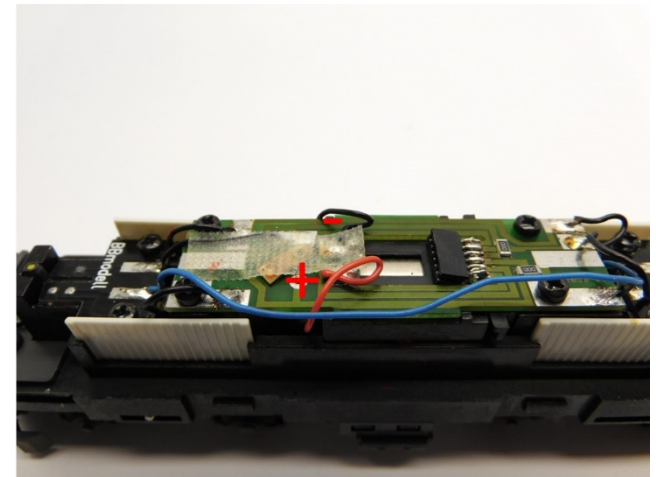
Motor platzieren
Mount the motor
Plaats de motor



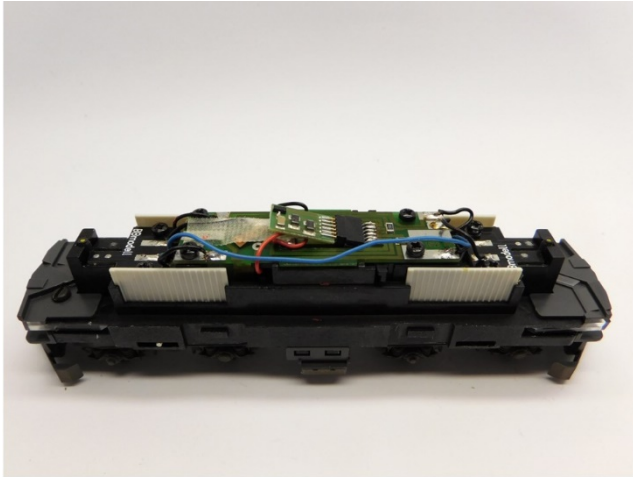
Die Teile sind verklebt
The parts are glued
De onderdelen zijn verlijmd



Platzieren Sie die Kardankupplungshalter
Mount the cardan shaft couplers
Plaats de cardan koppelingshouders



Drähte löten
Solder the wires
Soldeer de draden



Leiterplatte platzieren
Mount the PCB
Plaats de printplaat



Umbau fertig
Upgrade complete
Ombouw gereed



Gehäuse platzieren
Mount body
Plaats de kap



Micromotor HSB001C