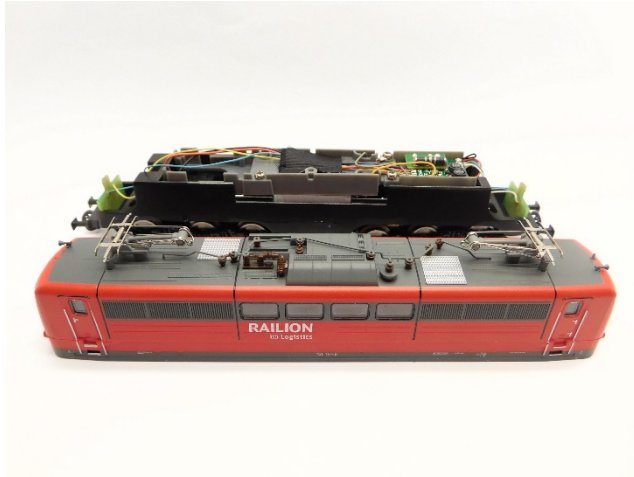


MICROMOTOR TP003G

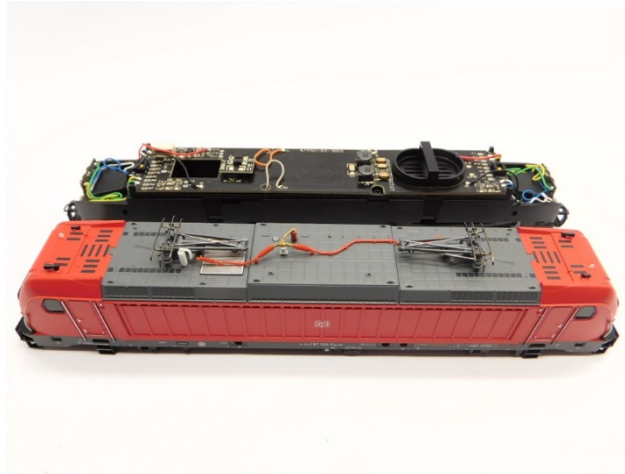
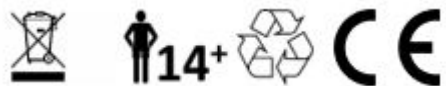


Piko BR 151
 Glockenankermotor Umbau TT Spur
 Coreless motor upgrade TT gauge
 Klokankermotor ombouwset TT

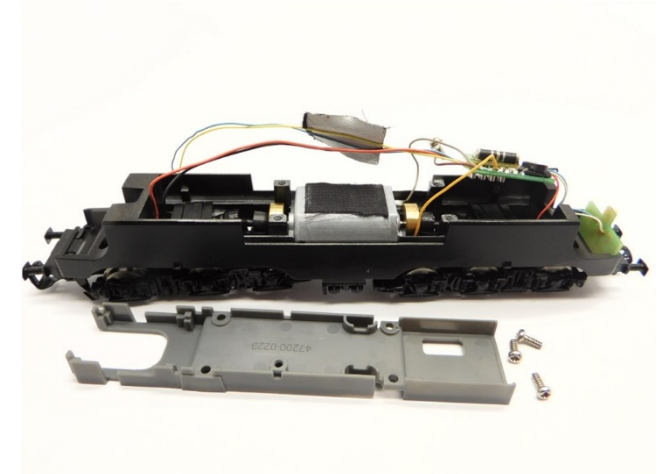
Warning! This product is not a toy and is not suitable for children under 14 years contains small parts. This product contains electronic parts so do not throw them in the household waste but hand them in separately. The EU WEEE directive applies.

Achtung! Dieses Produkt ist kein Spielzeug, nicht für Kinder unter 14 Jahren geeignet, enthält Kleinteile. Dieses Produkt enthält elektronische Teile. Werfen Sie diese daher nicht in den Müll, sondern getrennt einsammeln. Es gilt die EU-WEEE-Richtlinie.

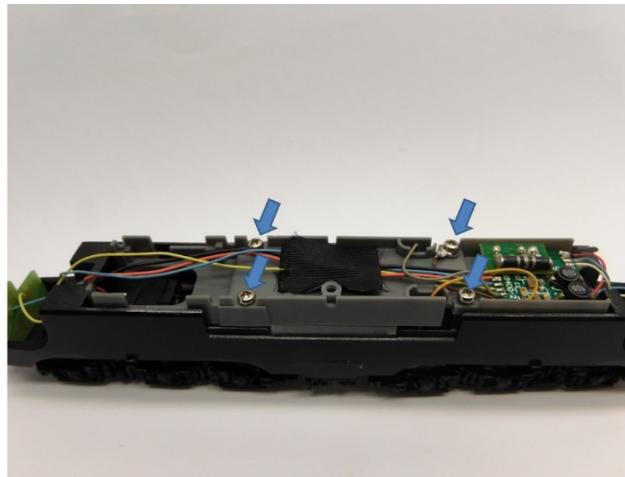
Opgelet! Dit product is geen speelgoed, niet geschikt voor kinderen onder de 14 jaar, bevat kleine onderdelen. Dit product bevat elektronische onderdelen, gooi dit daarom niet bij het huisafval maar lever dit apart in. WEEE-Regelgeving van de EU is van toepassing.



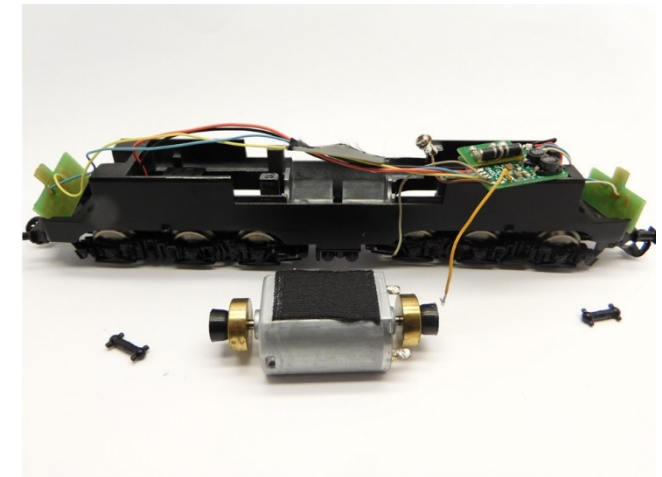
Gehäuse entfernen
 Remove housing
 Verwijder de kap



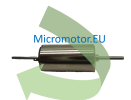
Ausbau alter Motor
 Take out the old motor
 Demonteer de oude motor

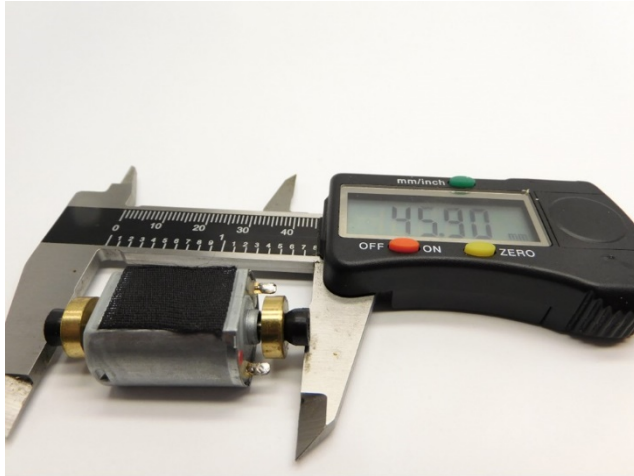


Ausbau alter Motor
 Take out the old motor
 Demonteer de oude motor



Ausbau alter Motor
 Take out the old motor
 Demonteer de oude motor

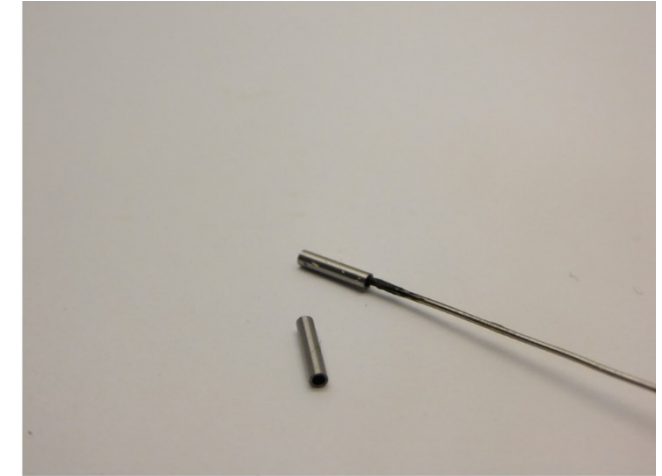




Maße prüfen
Check dimensions
Controleer de maatvoering



Metall Teile werden mit Loctite oder Metal Epoxy Kleber verklebt
Metal parts are glued with Loctite or metal epoxy glue
Metalen onderdelen worden gelijmd met metaallijm of epoxylijm voor metalen



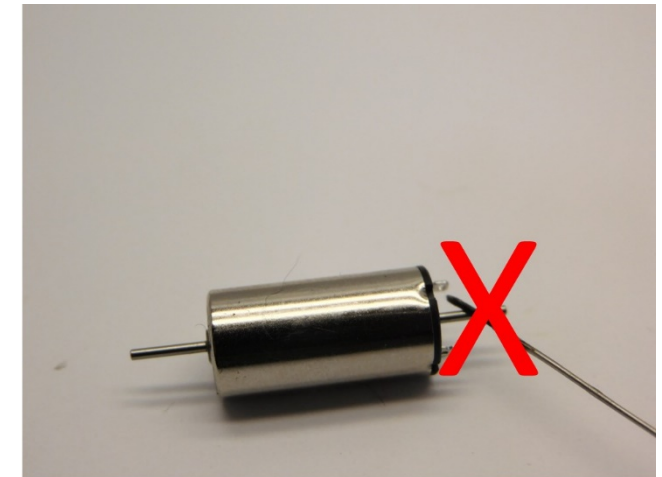
Tragen Sie Klebstoff auf die Innenseite des Teile auf
Apply glue on the inside of the part
Plaats alleen lijm aan de binnenzijde van de onderdelen



Die Teile des Bausatz
Parts of the kit
Onderdelen van de ombouwset



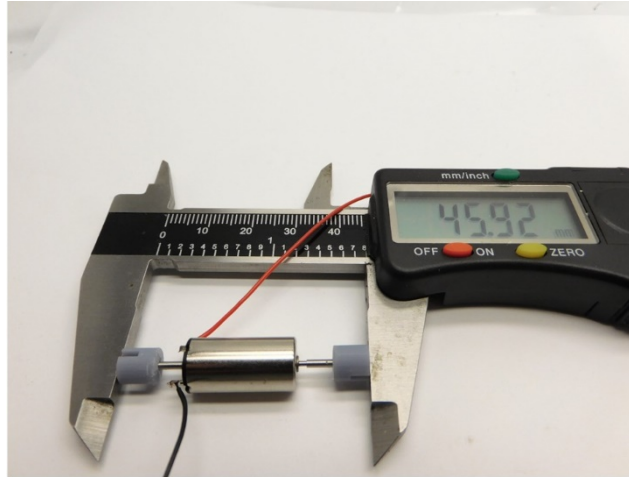
Metall Teile werden mit Loctite oder Metal Epoxy Kleber verklebt
Metal parts are glued with Loctite or metal epoxy glue
Metalen onderdelen worden gelijmd met metaallijm of epoxylijm voor metalen



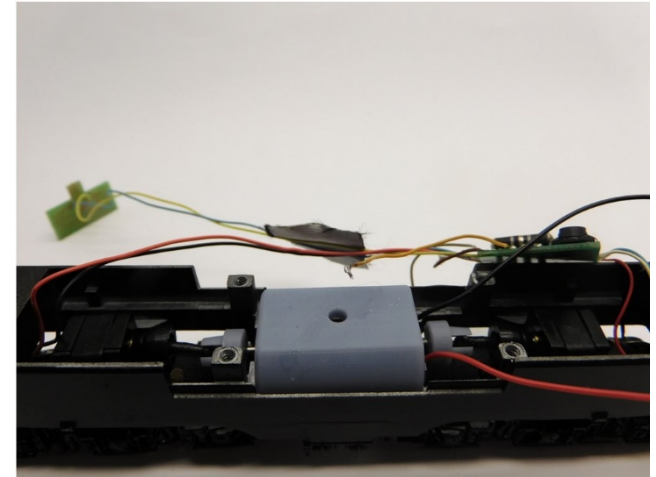
Tragen Sie keinen Kleber auf die Achse auf
Don't apply glue on the axle
Plaats geen lijm op de as



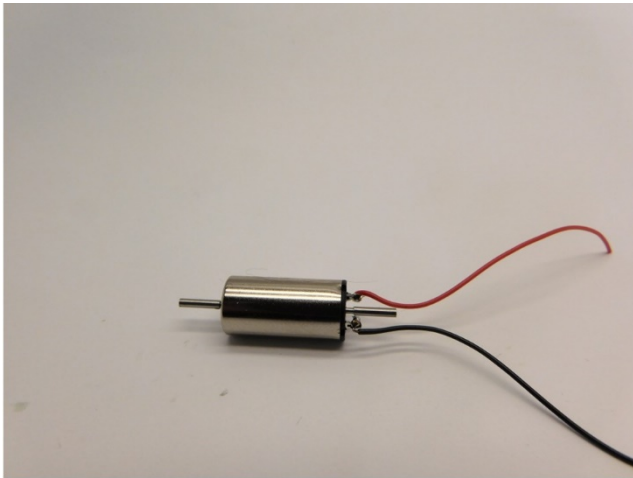
Die Metallteile sind verklebt
The metal parts are glued
De metaaldelen zijn verlijmd



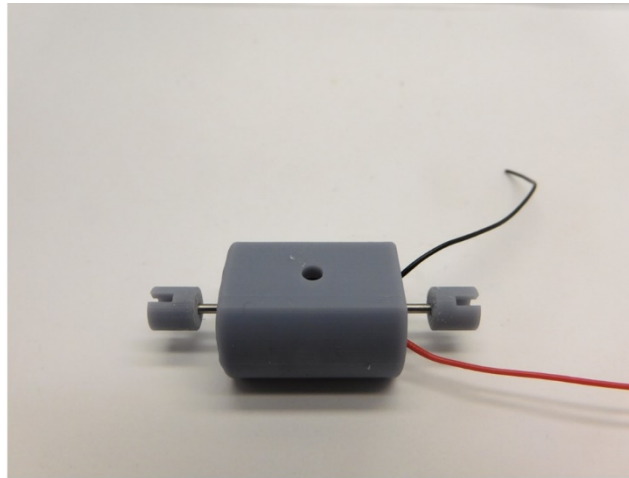
Kleben Sie die Kardankupplungen
Glue the cardan couplers
Verlijm de cardan koppelingen



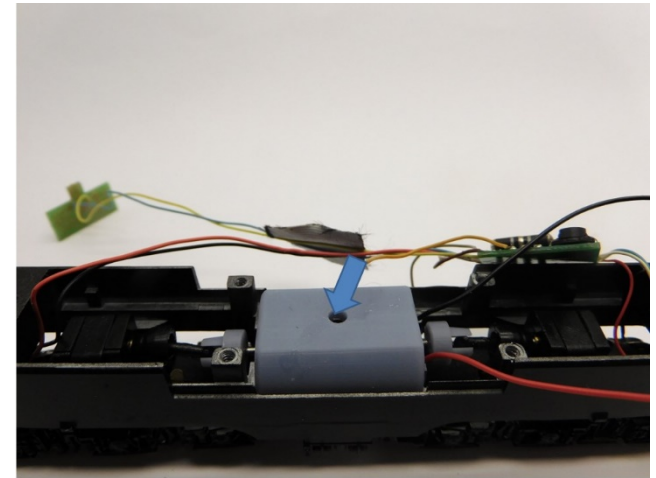
Motor platzieren
Mount the motor
Plaats de motor



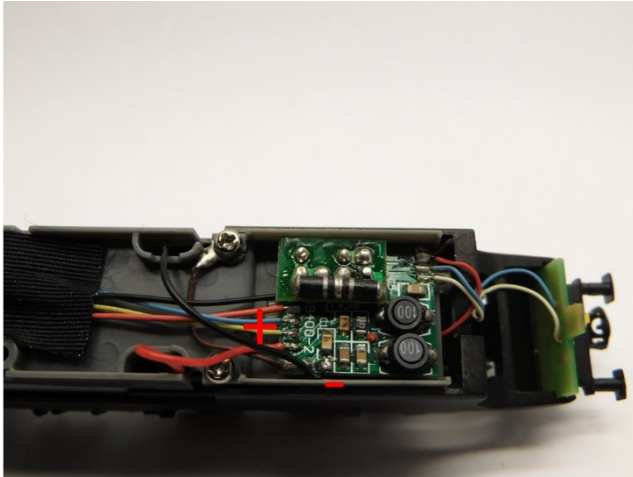
die drähte sind verlötet
the wires are soldered
De draden zijn gesoldeerd



Motor im Motorhalter platzieren
Place motor in motor holder
Plaats de motor in de motor houder



Der Motor wird mit Epoxidkleber oder Sekundenkleber in den Motorhalter eingeklebt
The motor is glued into the motor holder with epoxy glue or super Glue
De motor wordt in de motorhouder verlijmd met secondelijm of epoxy lijm



Drähte löten
Solder the wires
Soldeer de draden



Umbau fertig
Upgrade complete
Ombouw gereed



Micromotor TP003G



Gehäuse platzieren
Mount body
Plaats de kap

Nach dem Umbau beträgt die Geschwindigkeit > 350 Km/St. Mit einem Decoder kann die Geschwindigkeit sowohl für DCC als auch für Analog reduziert werden!

After the upgrade the speed is > 350 Km/h. With a decoder, the speed can be reduced for both DCC and analog!

Na de ombouw is de snelheid > 350 Km/u. Met een decoder kan de snelheid gereduceerd worden bij zowel digitaal als analog!