

MICROMOTOR TP001F

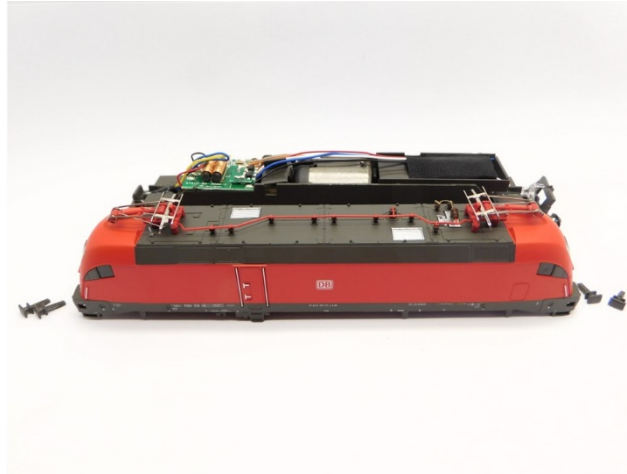


Piko Taurus, BR 182, BR 223, ER 20, Rh 1047
 Glockenankermotor Umbau TT Spur
 Coreless motor upgrade TT gauge
 Klokankermotor ombouwset TT

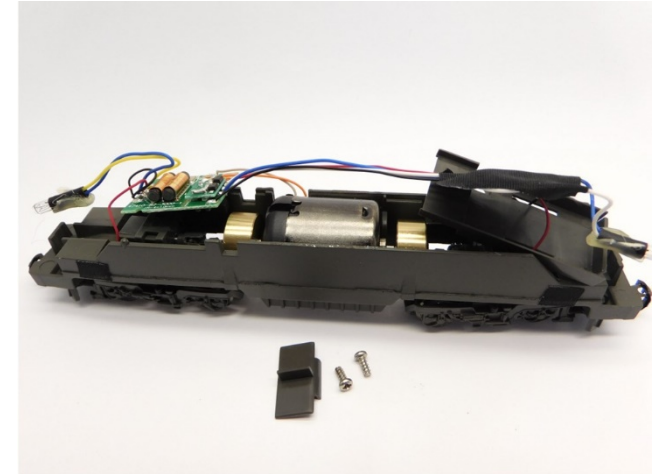
Warning! This product is not a toy and is not suitable for children under 14 years contains small parts. This product contains electronic parts so do not throw them in the household waste but hand them in separately. The EU WEEE directive applies.

Achtung! Dieses Produkt ist kein Spielzeug, nicht für Kinder unter 14 Jahren geeignet, enthält Kleinteile. Dieses Produkt enthält elektronische Teile. Werfen Sie diese daher nicht in den Müll, sondern getrennt einsammeln. Es gilt die EU-WEEE-Richtlinie.

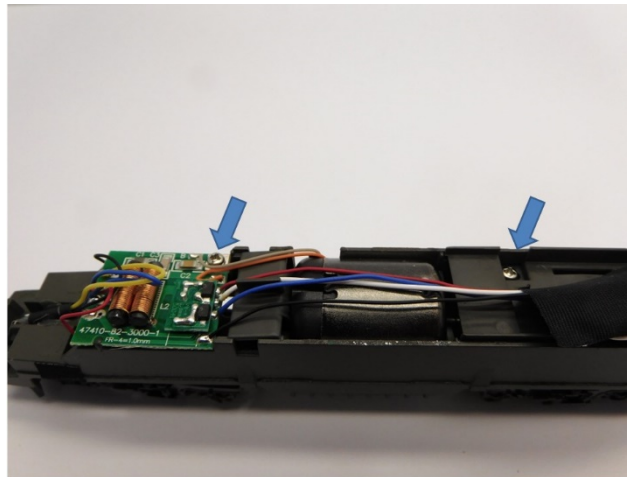
Opgelet! Dit product is geen speelgoed, niet geschikt voor kinderen onder de 14 jaar, bevat kleine onderdelen. Dit product bevat elektronische onderdelen, gooi dit daarom niet bij het huisafval maar lever dit apart in. WEEE-Regelgeving van de EU is van toepassing.



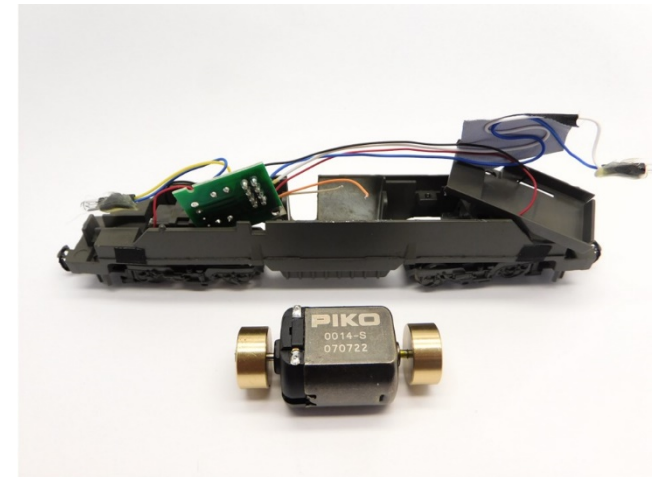
Gehäuse entfernen
 Remove housing
 Verwijder de kap



Ausbau alter Motor
 Take out the old motor
 Demonteer de oude motor



Ausbau alter Motor
 Take out the old motor
 Demonteer de oude motor

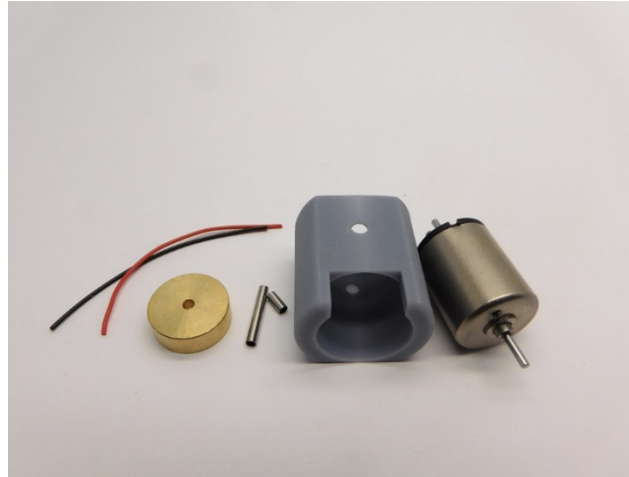


Ausbau alter Motor
 Take out the old motor
 Demonteer de oude motor





Maße prüfen
Check dimensions
Controleer de maatvoering



Die Teile des Bausatz
Parts of the kit
Onderdelen van de ombouwset



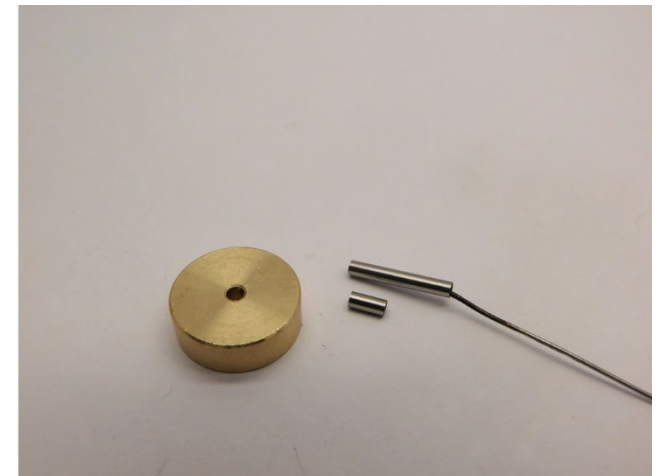
Metall Teile werden mit Loctite oder Metal Epoxy Kleber verklebt
Metal parts are glued with Loctite or metal epoxy glue
Metalen onderdelen worden gelijmd met metaallijm of epoxylijm voor metalen



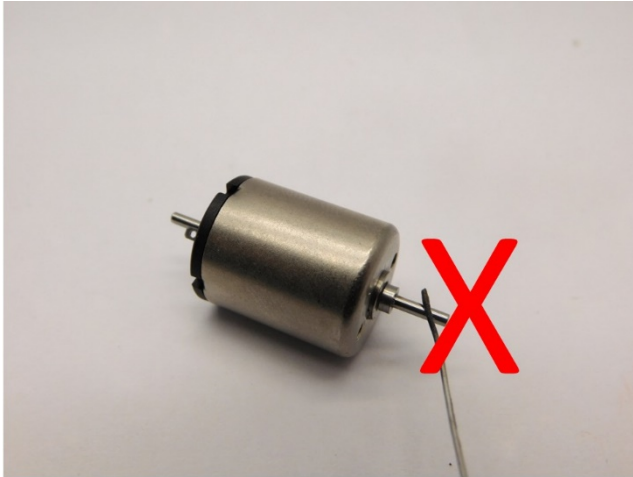
Sie brauchen die Teile wieder. Diese werden mit einer Pinzette entfernt
You need the parts again. They can be removed with tweezers
Je hebt deze onderdelen wederom nodig. Ze kunnen met een pincet verwijderd worden



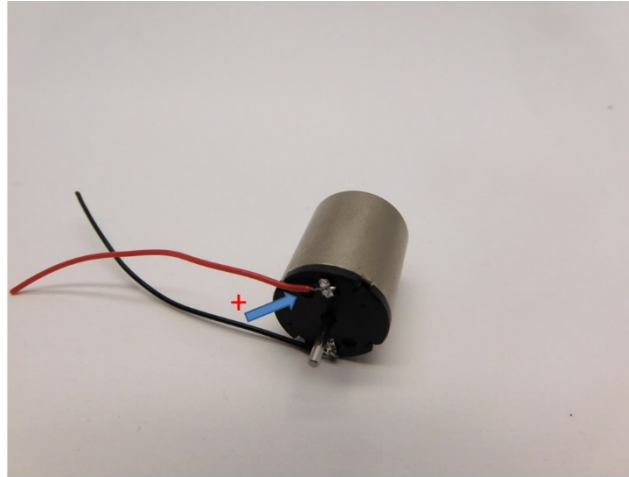
Metall Teile werden mit Loctite oder Metal Epoxy Kleber verklebt
Metal parts are glued with Loctite or metal epoxy glue
Metalen onderdelen worden gelijmd met metaallijm of epoxylijm voor metalen



Tragen Sie Klebstoff auf die Innenseite des Teile auf
Apply glue on the inside of the part
Plaats alleen lijm aan de binnenzijde van de onderdelen



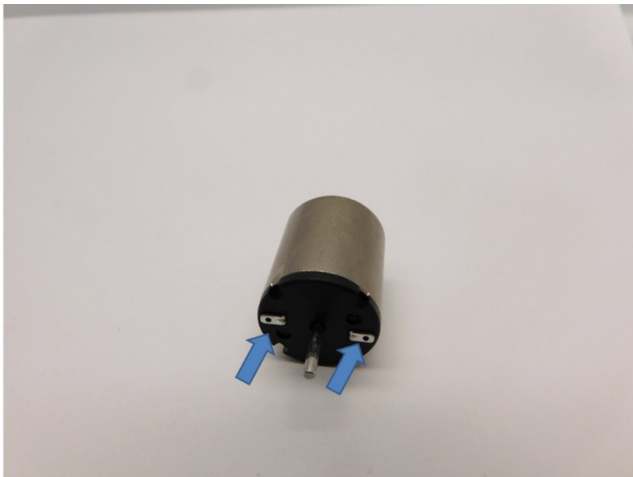
Tragen Sie keinen Kleber auf die Achse auf
Don't apply glue on the axle
Plaats geen lijm op de as



Die Drähte sind verlötet
The wires are soldered
De draden zijn gesoldeerd



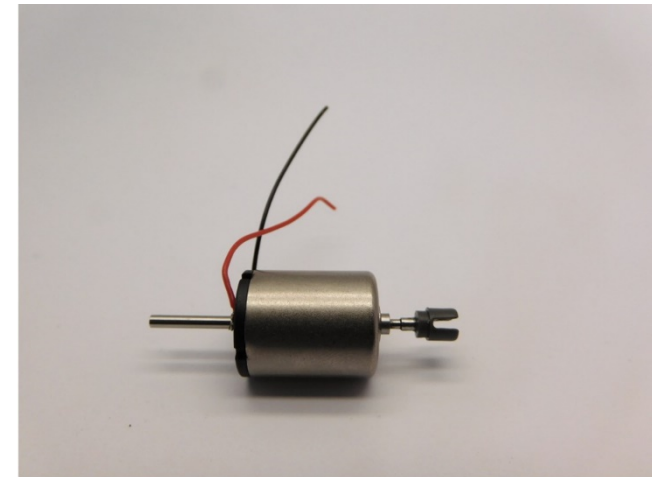
Kleben Sie die kurze Wellenadapter in die Kardankupplung
Glue the short shaft adapter into the cardan coupler
Verlijm de korte asadapter in de cardan koppeling



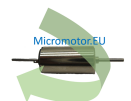
Biegen Sie die Lötlippen!
Bend the soldering lips!
Buig de soldeerlippen

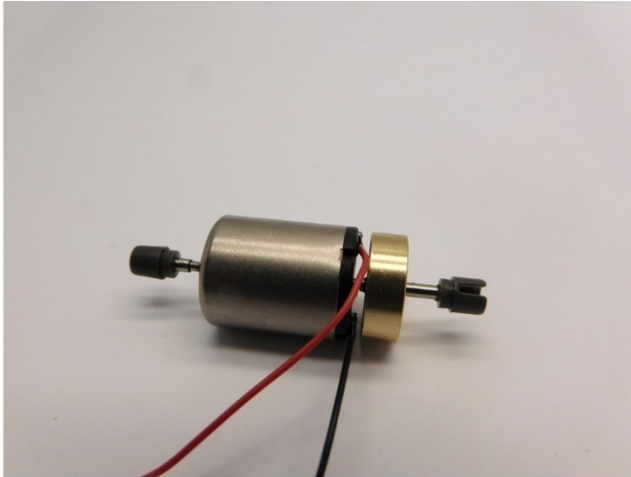


Kleben Sie die kurze Wellenadapter in die Kardankupplung
Glue the short shaft adapter into the cardan coupler
Verlijm de korte asadapter in de cardan koppeling

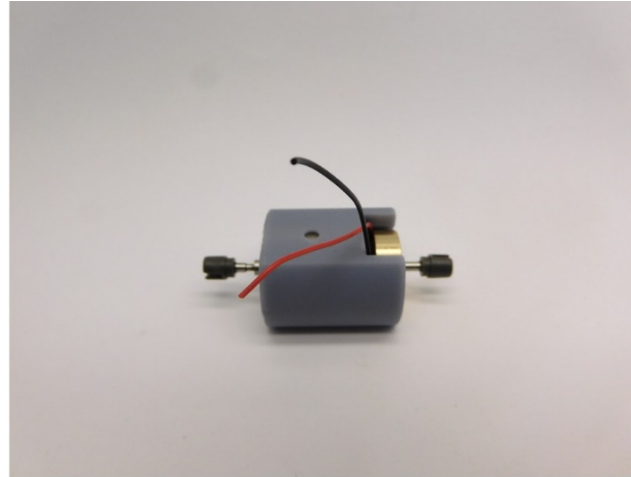


Kleben Sie die Wellenadapter auf den Motor
Glue the shaft adapters to the motor
Verlijm de asadapters

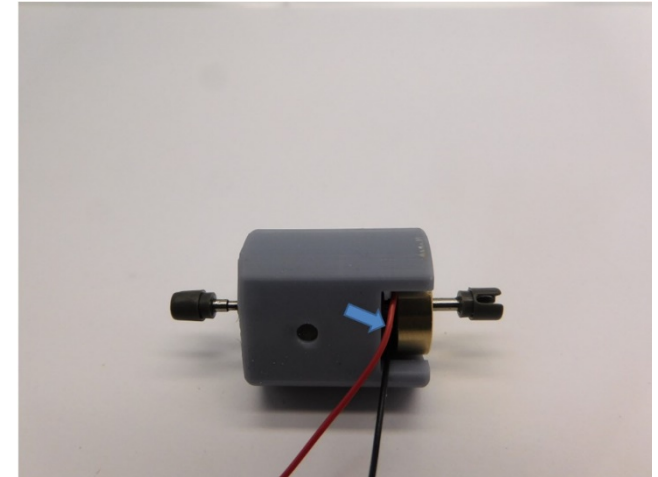




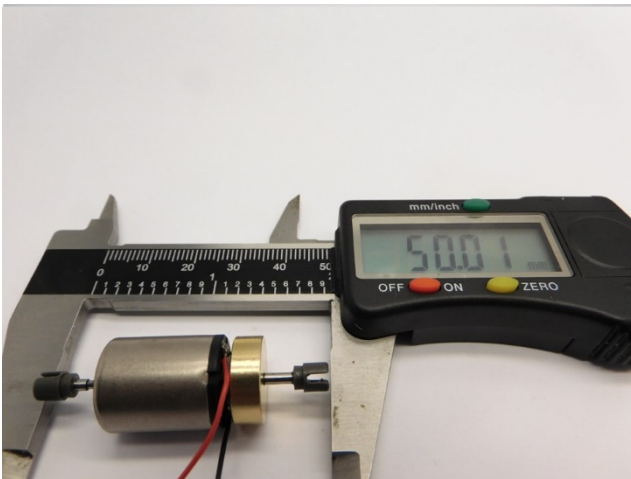
Die Teile sind geklebt
The parts are glued
De onderdelen zijn verlijmd



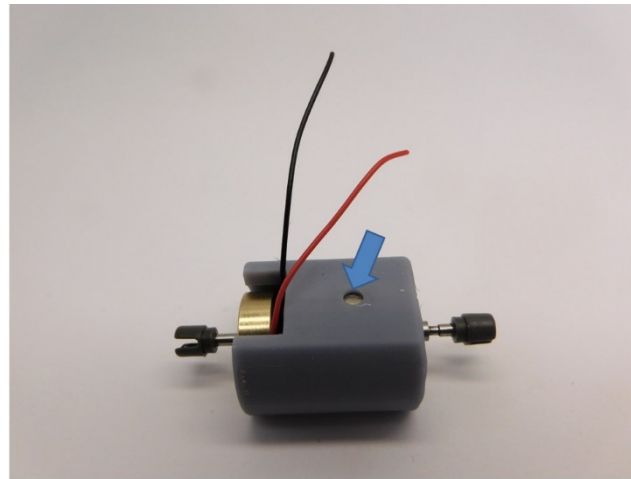
Motor im Motorhalter platzieren
Place motor in motor holder
Plaats de motor in de motor houder



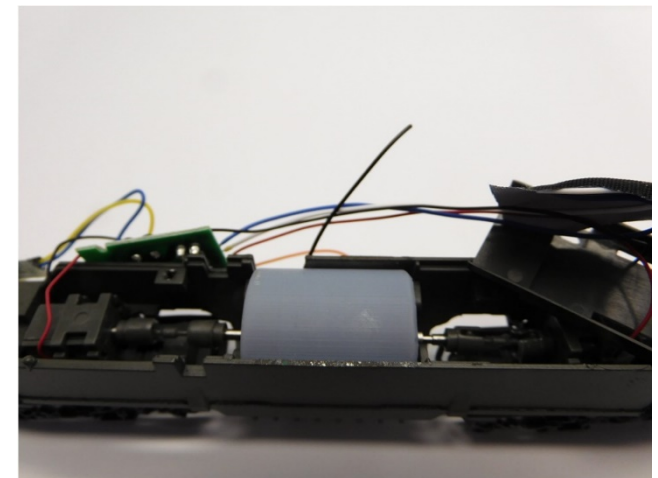
Legen Sie Spannung an den Motor und prüfen Sie, dass die Schwungmasse frei dreht
Apply voltage to the motor and check that the flywheel is running freely
Sluit de spanning aan en controleer of het vliegwiel vrij loopt



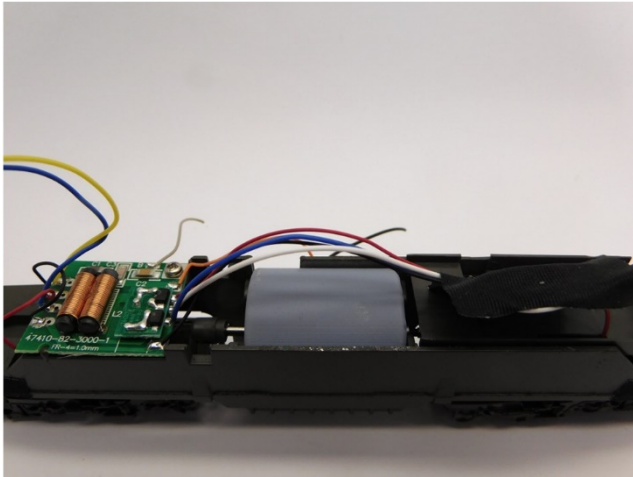
Maße prüfen
Check dimensions
Controleer de maatvoering



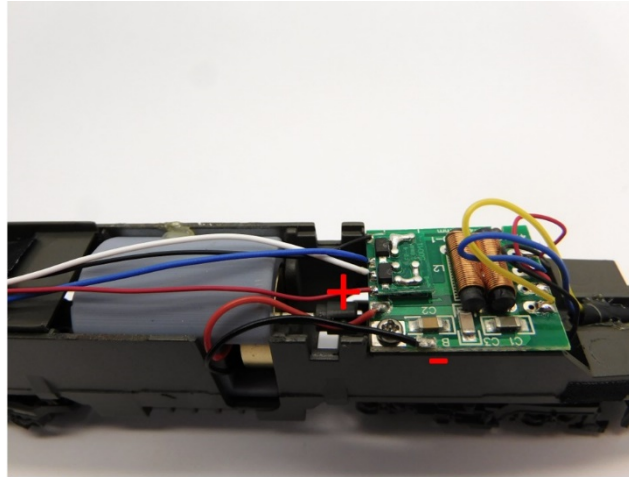
Der Motor wird mit Epoxidkleber oder Sekundenkleber in den Motorhalter eingeklebt
The motor is glued into the motor holder with epoxy glue or super Glue
De motor wordt in de motorhouder verlijmd met secundelijm of epoxy lijm



Motor platzieren
Mount the motor
Plaats de motor



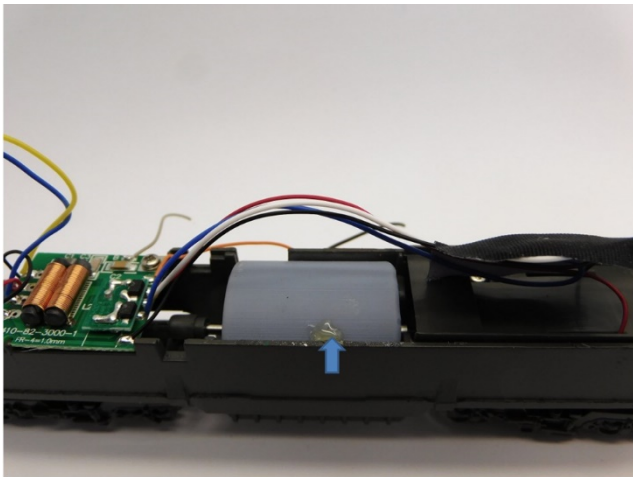
Platzieren Sie die Platine
Place the PCB
Plaats de printplaat



Drähte löten
Solder the wires
Soldeer de draden



Umbau fertig
Upgrade complete
Ombouw gereed



Der Motor wird mit dem Kleber aus der Klebepistole fixiert
The motor is fixed with the glue from the glue gun
De motor wordt met lijm uit een lijmpistool gefixeerd



Gehäuse platzieren
Mount body
Plaats de kap



Micromotor TP001F