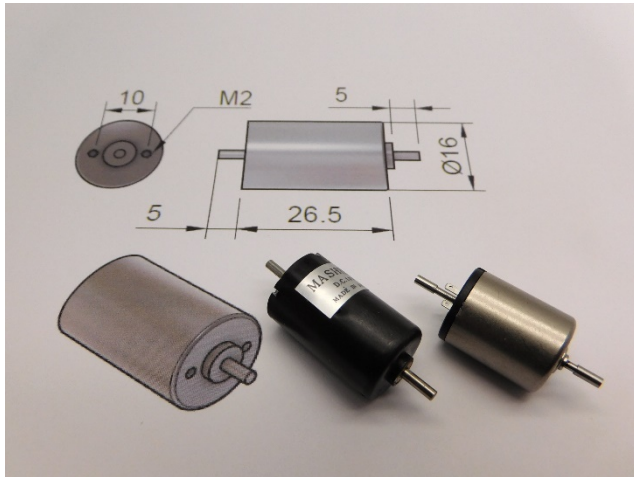


# MICROMOTOR MMA01



Mashima 1620 can motor  
 Glockenankermotor Umbau - Coreless motor upgrade

**Warning!** This product is not a toy and is not suitable for children under 14 years contains small parts. This product contains electronic parts so do not throw them in the household waste but hand them in separately. The EU WEEE directive applies.

**Achtung!** Dieses Produkt ist kein Spielzeug, nicht für Kinder unter 14 Jahren geeignet, enthält Kleinteile. Dieses Produkt enthält elektronische Teile. Werfen Sie diese daher nicht in den Müll, sondern getrennt einsammeln. Es gilt die EU-WEEE-Richtlinie.

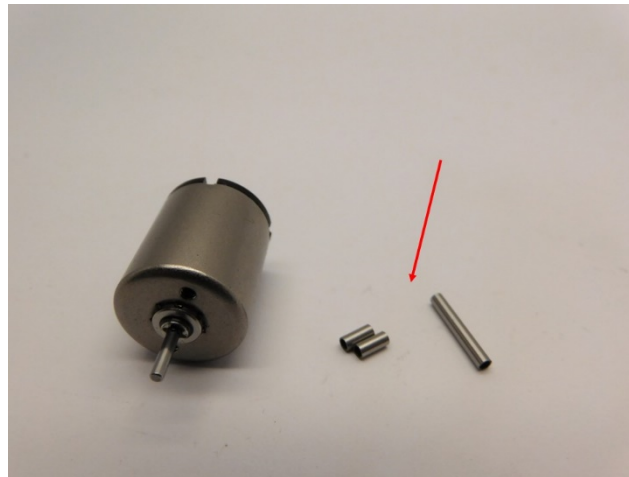
**Opgelet!** Dit product is geen speelgoed, niet geschikt voor kinderen onder de 14 jaar, bevat kleine onderdelen. Dit product bevat elektronische onderdelen, gooi dit daarom niet bij het huisafval maar lever dit apart in. WEEE-Regelgeving van de EU is van toepassing.



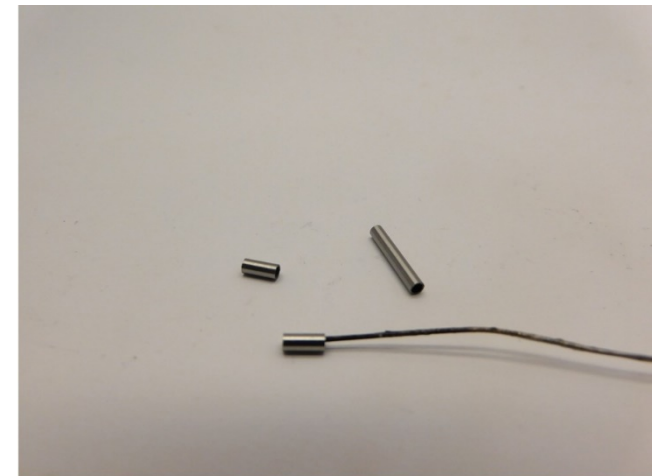
Die Teile des Bausatz  
 Parts of the kit  
 Onderdelen van de ombouwset



Metall Teile werden mit Loctite oder Metal Epoxy Kleber verklebt  
 Metal parts are glued with Loctite or metal epoxy glue  
 Metalen onderdelen worden gelijmd met metaallijm of epoxylijm voor metalen

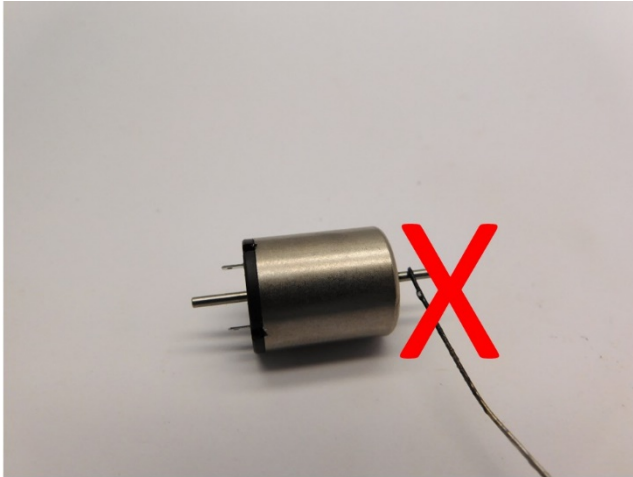


Wählen Sie 5 mm oder 7.5 mm Wellen  
 Choose 5 mm or 7.5 mm shafts  
 Kies uit 5 mm of 7.5 mm assen



Tragen Sie Klebstoff auf die Innenseite des Teile auf  
 Apply glue on the inside of the part  
 Plaats alleen lijm aan de binnenzijde van de onderdelen

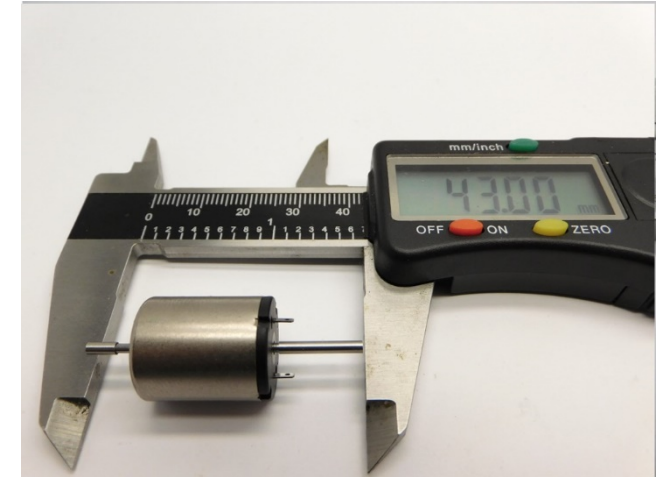




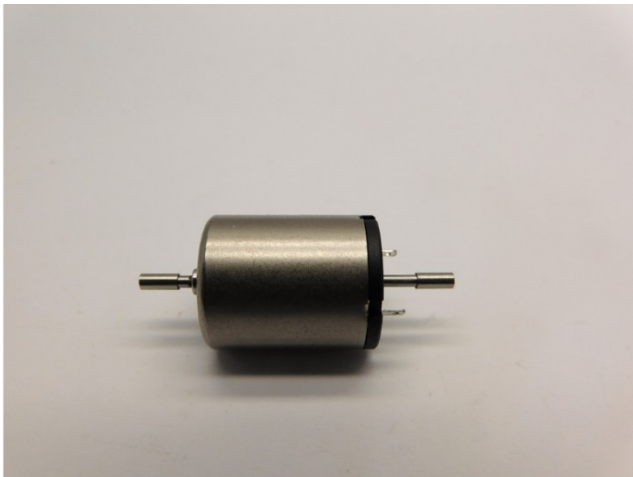
Tragen Sie keinen Kleber auf die Achse auf  
Don't apply glue on the axle  
Plaats geen lijm op de as



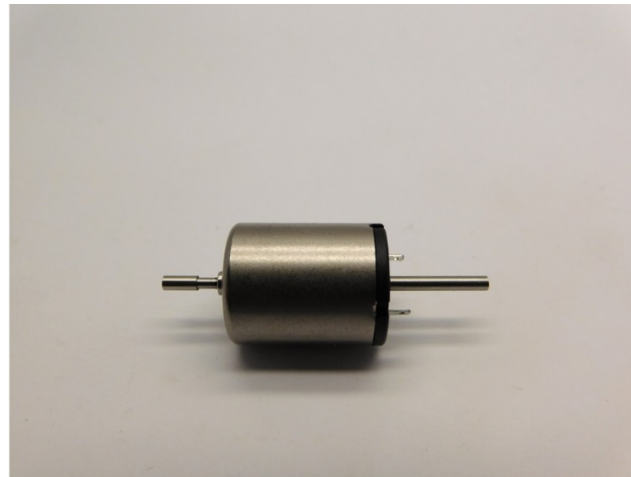
Maße prüfen  
Check dimensions  
Controleer de maatvoering



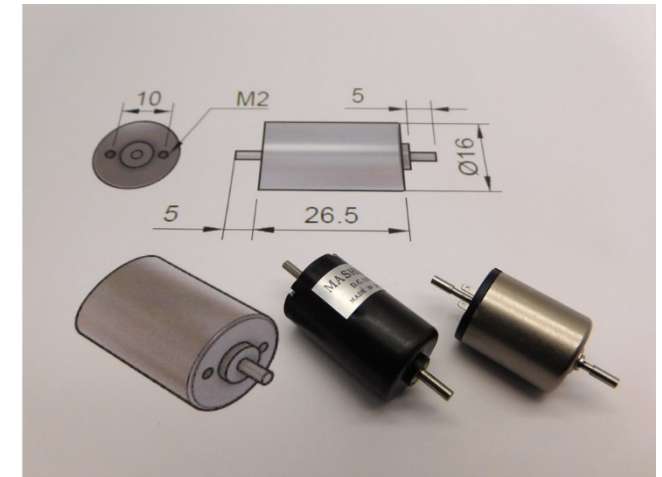
Maße prüfen  
Check dimensions  
Controleer de maatvoering



Die Teile sind geklebt (5 mm Wellen)  
The parts are glued (5 mm shafts)  
De onderdelen zijn verlijmd



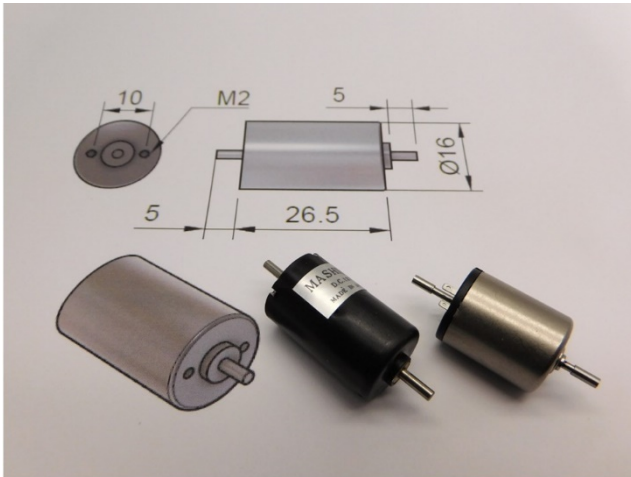
Die Teile sind geklebt (7.5 mm Wellen)  
The parts are glued (7.5 mm shafts)  
De onderdelen zijn verlijmd



Umbau fertig  
Upgrade complete  
Ombouw gereed

	<b>Mashima</b>	<b>Micromotor MMA01</b>
Voltage – Spannung – Spanning	12 Volt	12 Volt
No load speed – Leerlauf-drehzahl – Toerental onbelast		15000 RPM
Rated speed – Nenn-drehzahl – Toerental belast	14200 RPM	12750 RPM
No load current – Leerlaufstrom – Stroomopname onbelast		50 mA
Rated current – Nennstrom – Stroomopname belast		283 mA
Stall Current – Maximalstrom – Maximale stroom		1,6 A
Rated torque – Lastmoment – Koppel		17,3 g.cm
Stall torque – Drehmoment der Anlage – Maximaal koppel		115 g.cm

Umbau fertig  
 Upgrade complete  
 Ombouw gereed



Micromotor MMA01

