

# MICROMOTOR NR010C

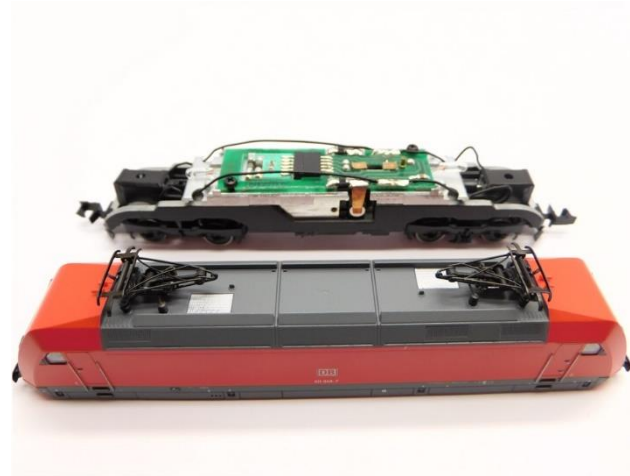


Roco BR 101, BR 150, BR 181, Traxx, ET 85,  
 ET 90, C4ieT – 85092 Motor  
 Glockenankermotor Umbau Spur N  
 Coreless motor upgrade N gauge  
 Klokankermotor ombouwset N

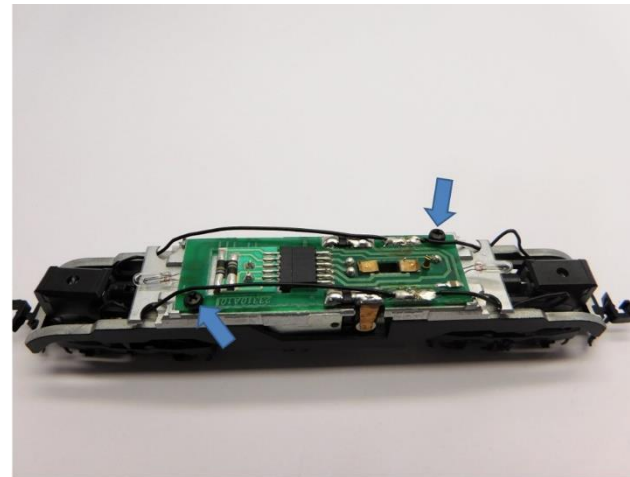
**Warning!** This product is not a toy and is not suitable for children under 14 years contains small parts. This product contains electronic parts so do not throw them in the household waste but hand them in separately. The EU WEEE directive applies.

**Achtung!** Dieses Produkt ist kein Spielzeug, nicht für Kinder unter 14 Jahren geeignet, enthält Kleinteile. Dieses Produkt enthält elektronische Teile. Werfen Sie diese daher nicht in den Müll, sondern getrennt einsammeln. Es gilt die EU-WEEE-Richtlinie.

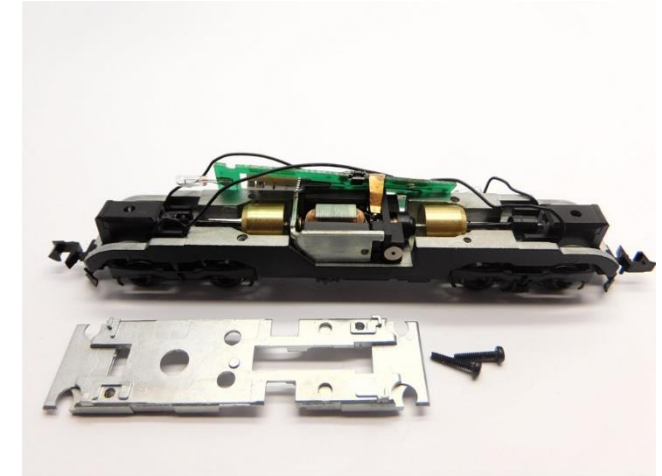
**Opgelet!** Dit product is geen speelgoed, niet geschikt voor kinderen onder de 14 jaar, bevat kleine onderdelen. Dit product bevat elektronische onderdelen, gooi dit daarom niet bij het huisafval maar lever dit apart in. WEEE-Regelgeving van de EU is van toepassing.



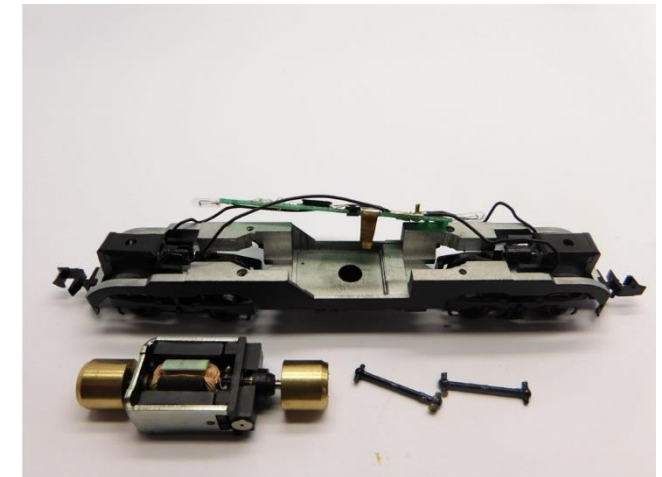
Gehäuse entfernen  
 Remove housing  
 Verwijder de kap



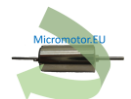
Ausbau alter Motor  
 Take out the old motor  
 Demonteer de oude motor

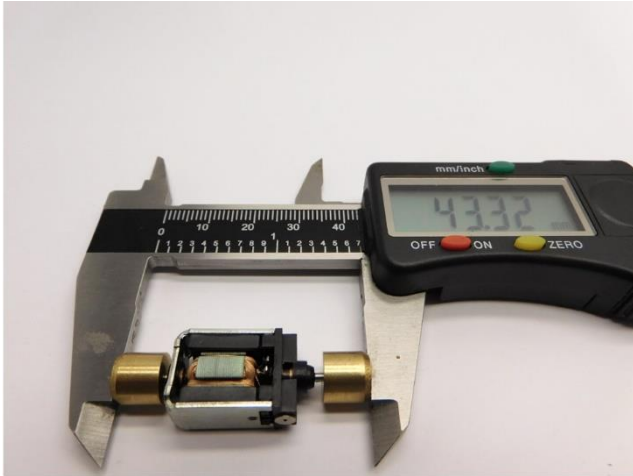


Ausbau alter Motor  
 Take out the old motor  
 Demonteer de oude motor



Ausbau alter Motor  
 Take out the old motor  
 Demonteer de oude motor





Maße prüfen  
Check dimensions  
Controleer de maatvoering



Maße prüfen  
Check dimensions  
Controleer de maatvoering



Maße prüfen  
Check dimensions  
Controleer de maatvoering



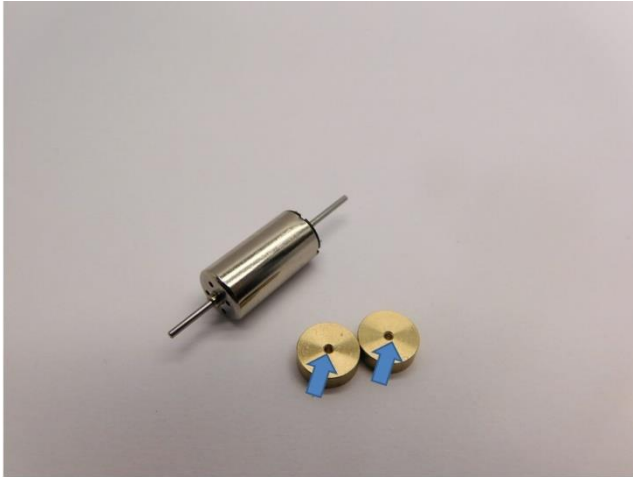
Die Teile des Bausatz  
Parts of the kit  
Onderdelen van de ombouwsset



Metallteile werden mit Loctite oder Metal Epoxy Kleber verklebt  
Metal parts are glued with Loctite or metal epoxy glue  
Metalen onderdelen worden gelijmd met metaallijm of epoxylijm voor metalen



Metallteile werden mit Loctite oder Metal Epoxy Kleber verklebt  
Metal parts are glued with Loctite or metal epoxy glue  
Metalen onderdelen worden gelijmd met metaallijm of epoxylijm voor metalen



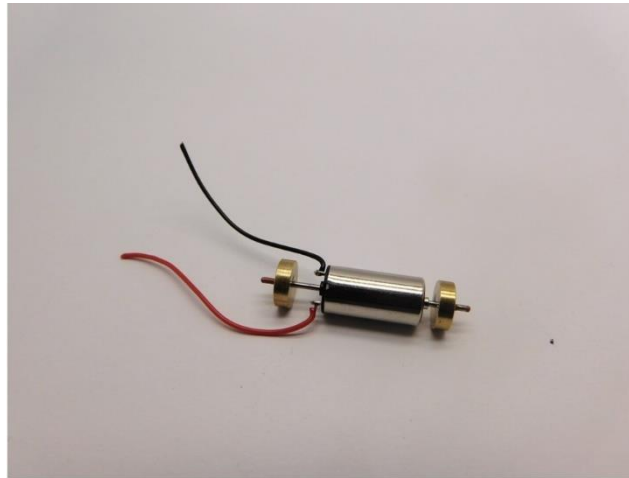
Tragen Sie Klebstoff auf die Innenseite des Teile auf  
Apply glue on the inside of the part  
Plaats alleen lijm aan de binnenzijde van de onderdelen



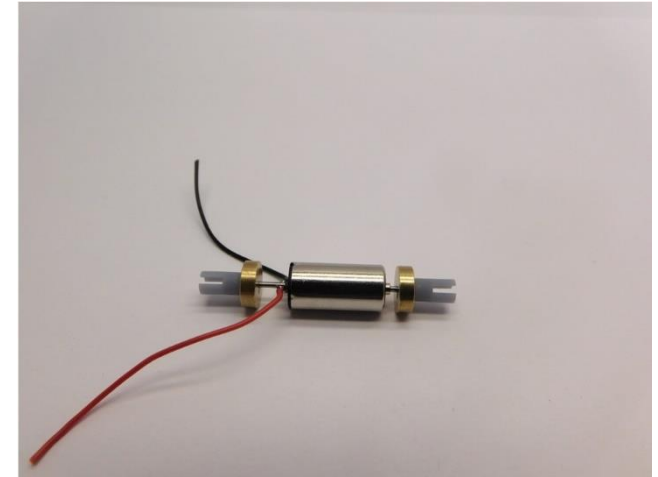
Tragen Sie keinen Kleber auf die Achse auf  
Don't apply glue on the axle  
Plaats geen lijm op de as



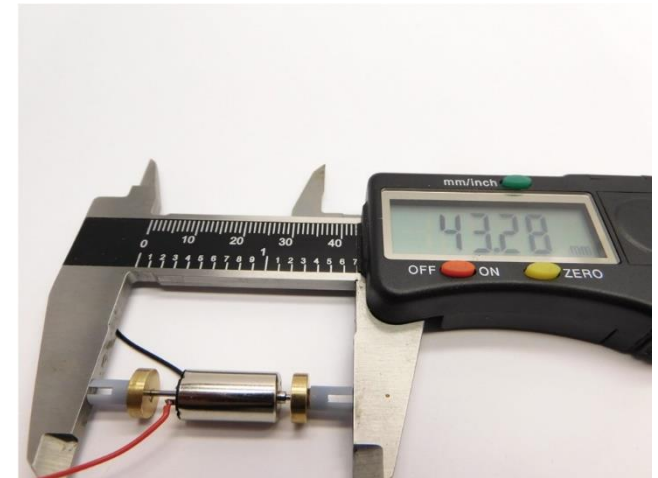
Die Metallteile sind verklebt  
The metal parts are glued  
De metaaldelen zijn verlijmd



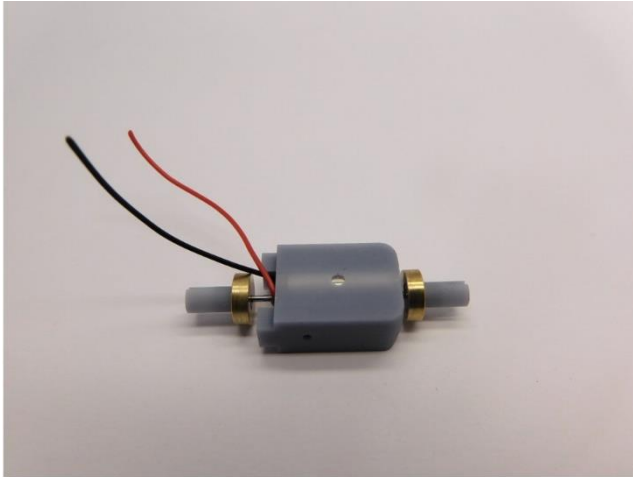
Drähte löten  
Solder the wires  
Soldeer de draden



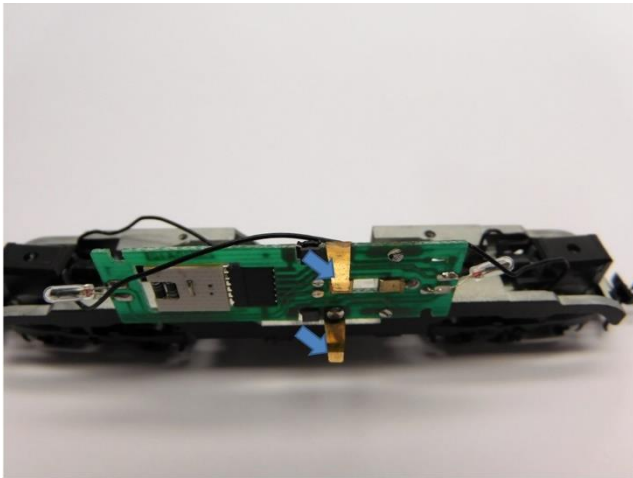
Kardankupplungshalter platzieren  
Mount the cardan coupler holders  
Monteer de kardankoppelingshouders



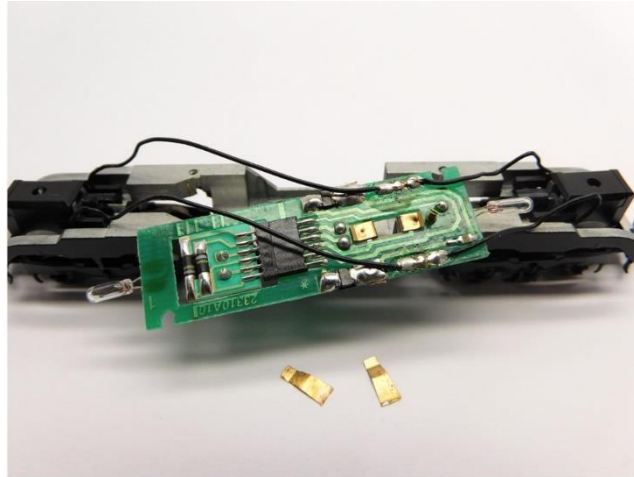
Maße prüfen  
Check dimensions  
Controleer de maatvoering



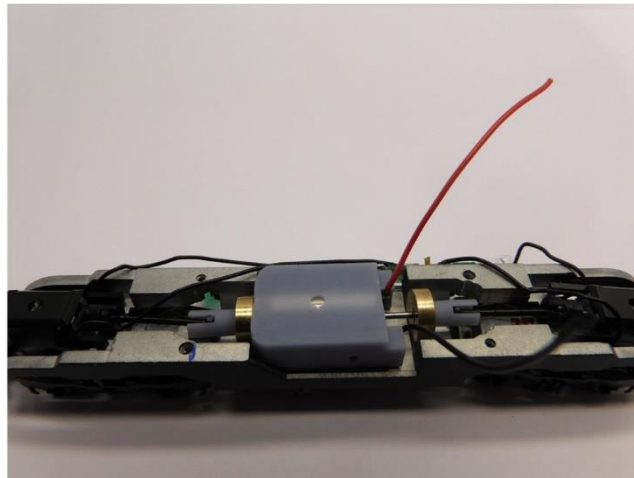
Platzieren die Motor in die Motorhalter  
Place the motor in the motor holder  
Plaats de motor in de motor houder



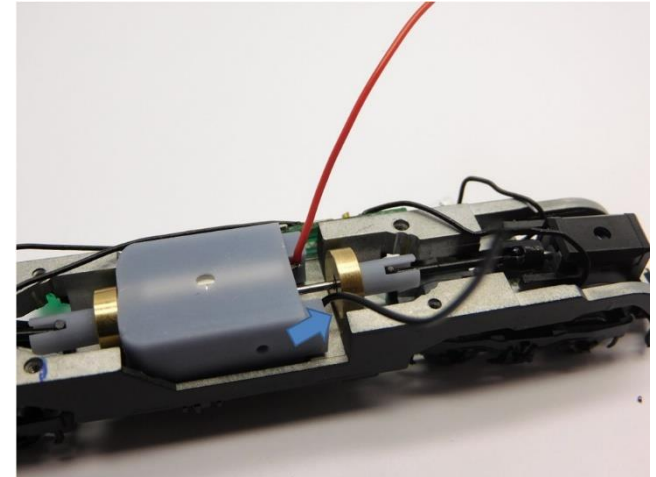
Alter Motorkontakte entfernen  
Remove old motor contacts  
Verwijder de oude motorcontacten



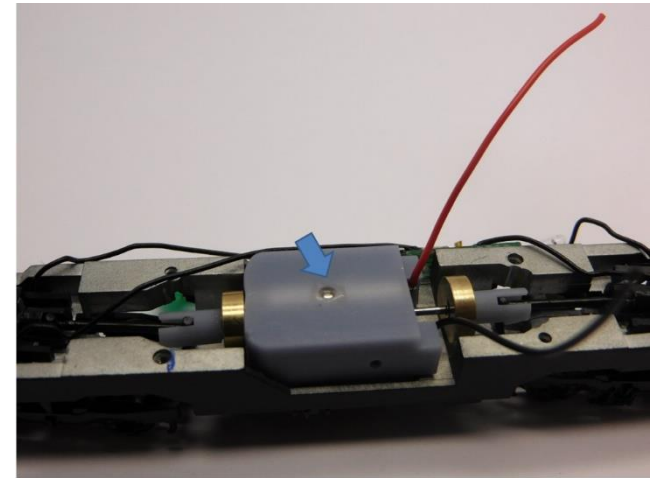
Alter Motorkontakte entfernen  
Remove old motor contacts  
Verwijder de oude motorcontacten



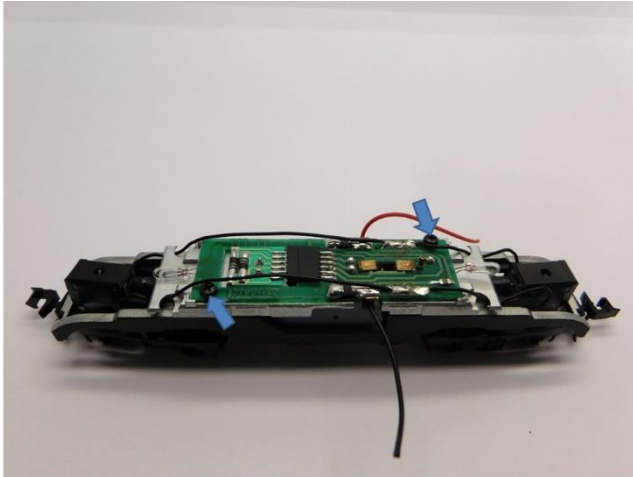
Motor platzieren  
Mount the motor  
Plaats de motor



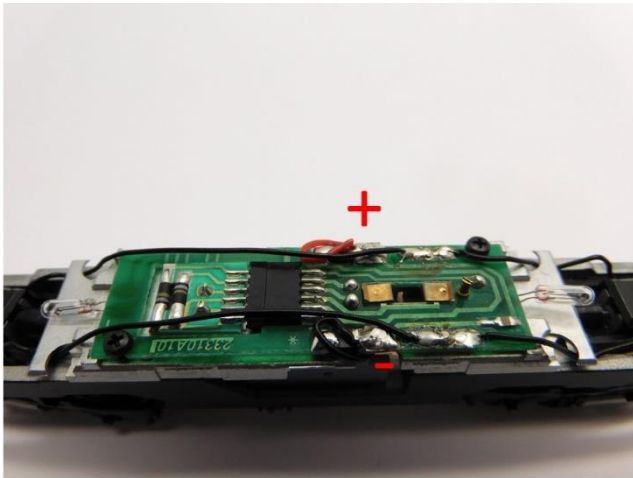
Achten Sie dass die Schwungmasse frei läuft  
Make sure the flywheel doesn't touch anything  
Let op dat het vliegwiel vrij draait



Der Motor wird mit Epoxidkleber oder Sekundenkleber in den Motorhalter eingeklebt  
The motor is glued into the motor holder with epoxy glue or super glue  
De motor wordt verlijmd in de motorhouder met secondelijm of epoxy lijm



Platine platzieren  
Place the PCB  
Plaats de printplaat



Drähte löten  
Solder the wires  
Soldeer de draden



Gehäuse platzieren  
Mount body  
Plaats de kap



Umbau fertig  
Upgrade complete  
Ombouw gereed



Micromotor NR010C