

# MICROMOTOR NP002C

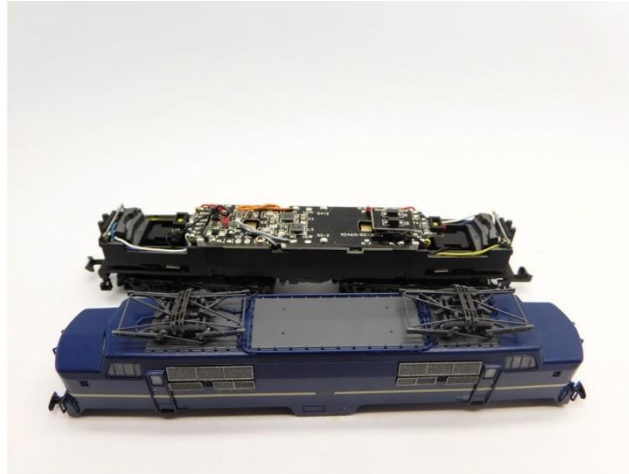


Piko NS 1200, V 200.1, BR 221  
Glockenankermotor Umbau Spur N  
Coreless motor upgrade N gauge  
Klokankermotor ombouwset N

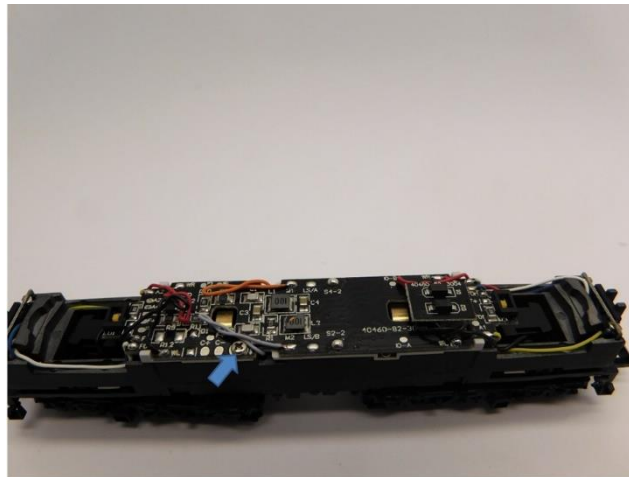
**Warning!** This product is not a toy and is not suitable for children under 14 years contains small parts. This product contains electronic parts so do not throw them in the household waste but hand them in separately. The EU WEEE directive applies.

**Achtung!** Dieses Produkt ist kein Spielzeug, nicht für Kinder unter 14 Jahren geeignet, enthält Kleinteile. Dieses Produkt enthält elektronische Teile. Werfen Sie diese daher nicht in den Müll, sondern getrennt einsammeln. Es gilt die EU-WEEE-Richtlinie.

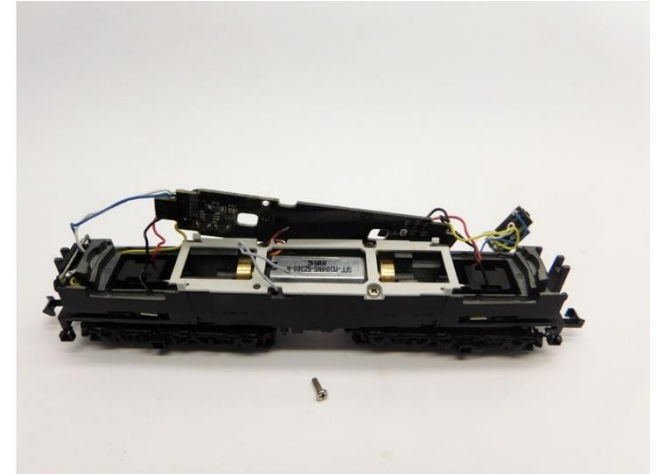
**Opgelet!** Dit product is geen speelgoed, niet geschikt voor kinderen onder de 14 jaar, bevat kleine onderdelen. Dit product bevat elektronische onderdelen, gooi dit daarom niet bij het huisafval maar lever dit apart in. WEEE-Regelgeving van de EU is van toepassing.



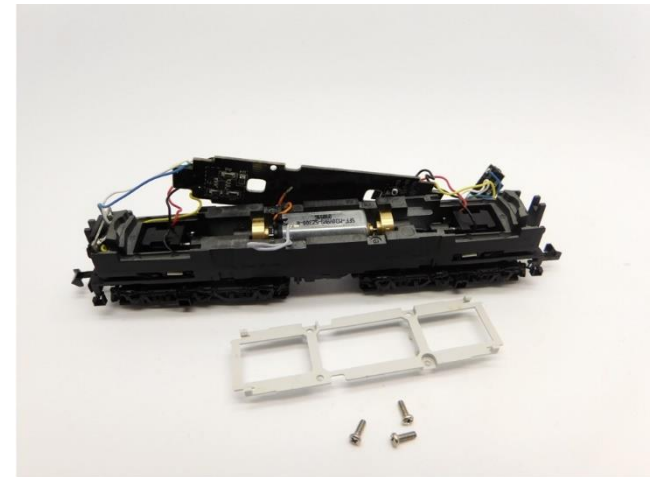
Öffnen Sie die Lokomotive  
Open the locomotive  
Open de locomotief



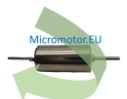
Ausbau alter Motor  
Take out the old motor  
Demonteer de oude motor

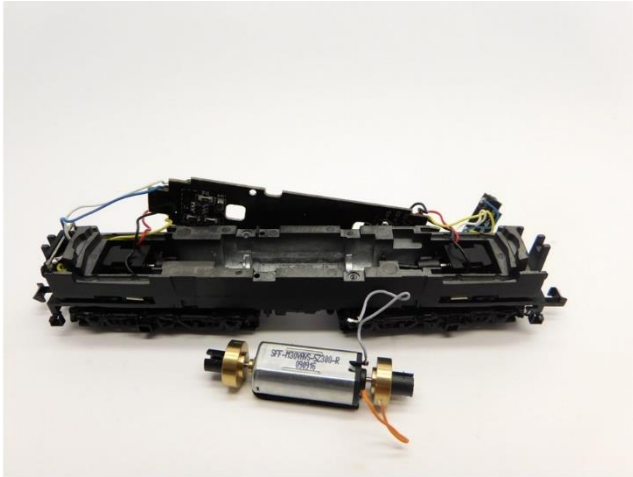


Ausbau alter Motor  
Take out the old motor  
Demonteer de oude motor

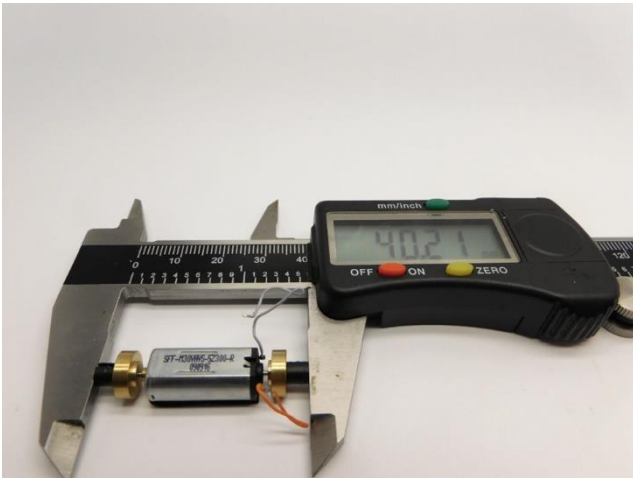


Ausbau alter Motor  
Take out the old motor  
Demonteer de oude motor

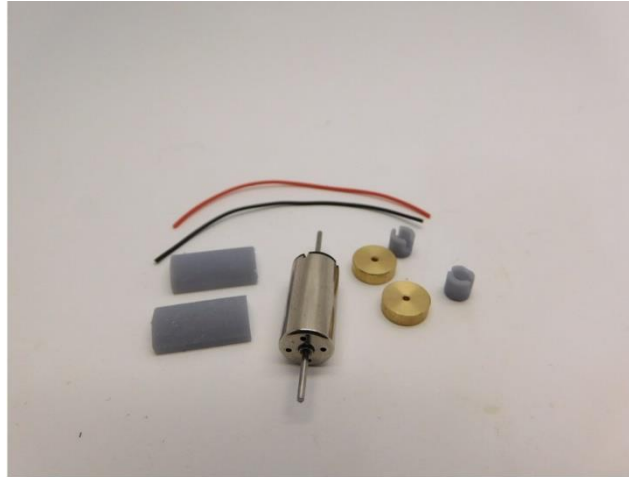




Ausbau alter Motor  
Take out the old motor  
Demonteer de oude motor



Maße prüfen  
Check dimensions  
Controleer de maatvoering



Die Teile des Bausatz  
The parts of the kit  
Onderdelen van de ombouwset



Metall Teile werden mit Loctite oder Metal Epoxy Kleber verklebt  
Metal parts are glued with Loctite or metal epoxy glue  
Metalen onderdelen worden gelijmd met metaallijm of epoxylijm voor metalen



Metall Teile werden mit Loctite oder Metal Epoxy Kleber verklebt  
Metal parts are glued with Loctite or metal epoxy glue  
Metalen onderdelen worden gelijmd met metaallijm of epoxylijm voor metalen



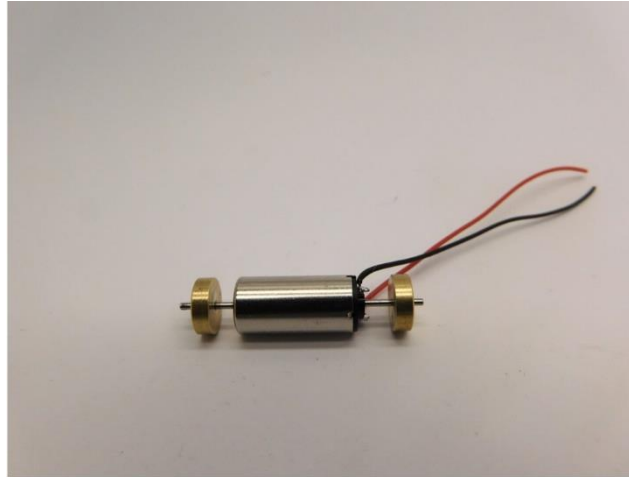
Tragen Sie Klebstoff auf die Innenseite des Teil  
Apply glue on the inside of the part  
Plaats alleen lijm aan de binnenzijde van de onderdelen



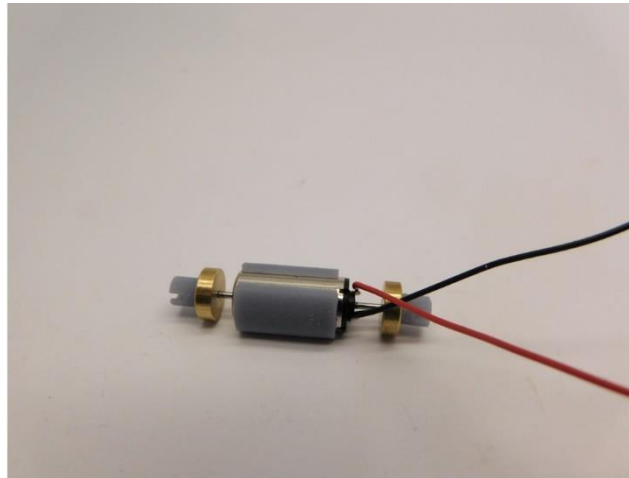
Tragen Sie keinen Kleber auf die Achse auf  
Don't apply glue on the axle  
Plaats geen lijm op de as



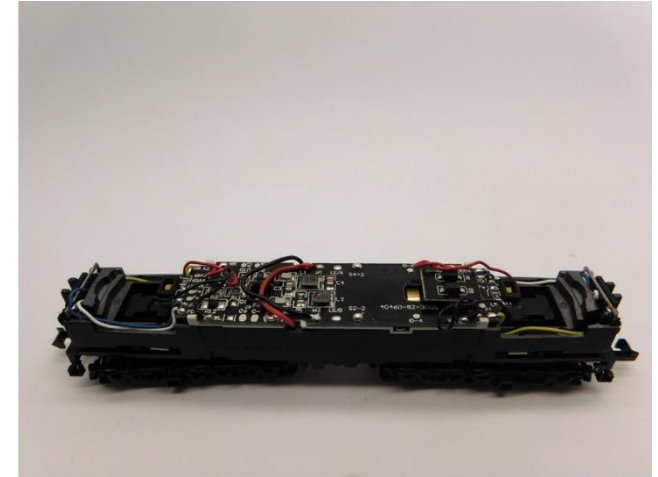
Die Metallteile sind verklebt  
The metal parts are glued  
De metaaldelen zijn verlijmd



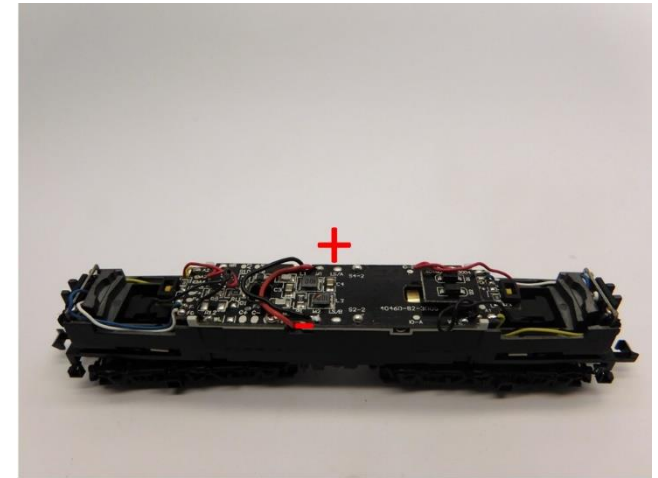
Die Drähte sind verlötet  
The wires are soldered  
De draden zijn gesoldeerd



Kleben Sie die Kardankupplungen und Motorhalter mit Sekundenkleber  
Glue the cardan couplings and the motor holders with superglue  
Verlijm de kardankoppelingen en de motorhouders met secondelijm



Motor & Leiterplatte platzieren  
Mount the motor and the PCB  
Plaats de motor en de printplaat



Löten Sie die Drähte  
Solder the wires  
Soldeer de draden



Gehäuse platzieren  
Mount body  
Plaats de kap



Micromotor NP002C



Umbau fertig  
Upgrade complete  
Ombouw gereed