

MICROMOTOR NP001

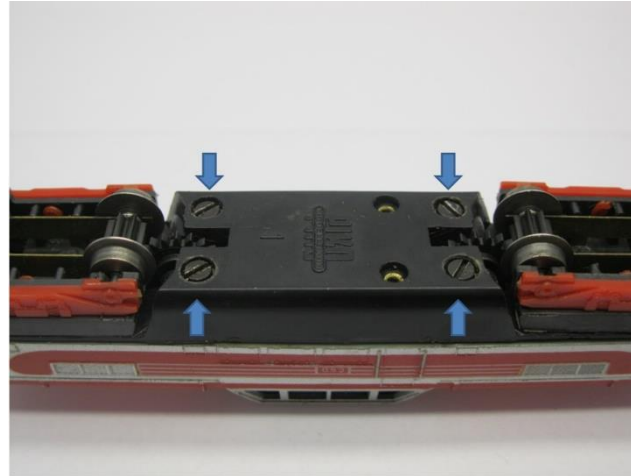


Glockenankermotor Umbau Spur N Piko T449 CSD
Coreless motor upgrade N gauge Piko T449 CSD
Klokankermotor ombouwsset N

Warning! This product is not a toy and is not suitable for children under 14 years contains small parts. This product contains electronic parts so do not throw them in the household waste but hand them in separately. The EU WEEE directive applies.

Achtung! Dieses Produkt ist kein Spielzeug, nicht für Kinder unter 14 Jahren geeignet, enthält Kleinteile. Dieses Produkt enthält elektronische Teile. Werfen Sie diese daher nicht in den Müll, sondern getrennt einsammeln. Es gilt die EU-WEEE-Richtlinie.

Opgelet! Dit product is geen speelgoed, niet geschikt voor kinderen onder de 14 jaar, bevat kleine onderdelen. Dit product bevat elektronische onderdelen, gooi dit daarom niet bij het huisafval maar lever dit apart in. WEEE-Regelgeving van de EU is van toepassing.



Öffnen Sie die Lokomotive
Open the locomotive
Open de locomotief



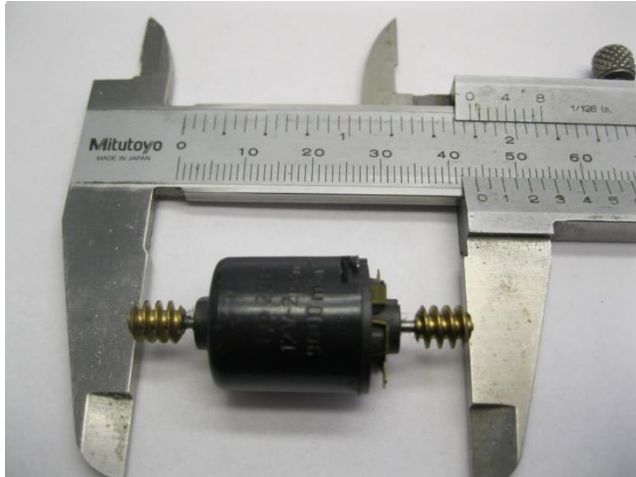
Ausbau alter Motor
Take out the old motor
Demonteer de oude motor



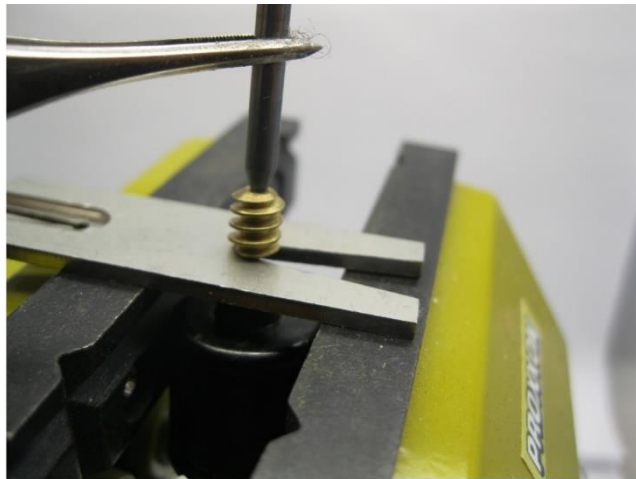
Ausbau alter Motor
Take out the old motor
Demonteer de oude motor



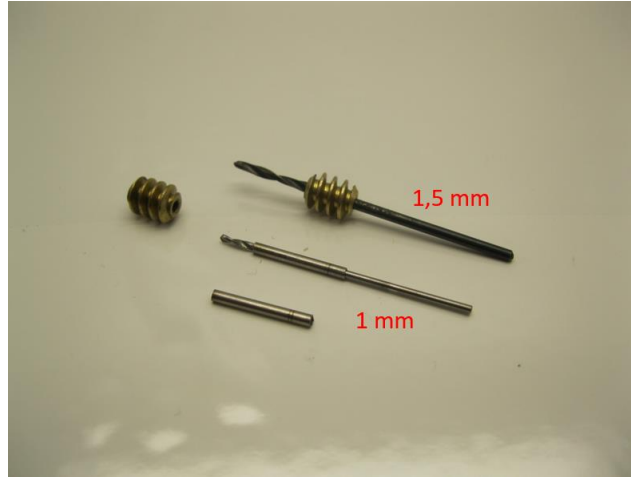
Passgenauigkeit prüfen
Check fit
Controleer de passing



Maße prüfen
Check dimensions
Controleer de maatvoering



Sie brauchen die Teile wieder
You need the parts again
Je hebt deze onderdelen wederom nodig



Passgenauigkeit prüfen
Check fit
Controleer de passing



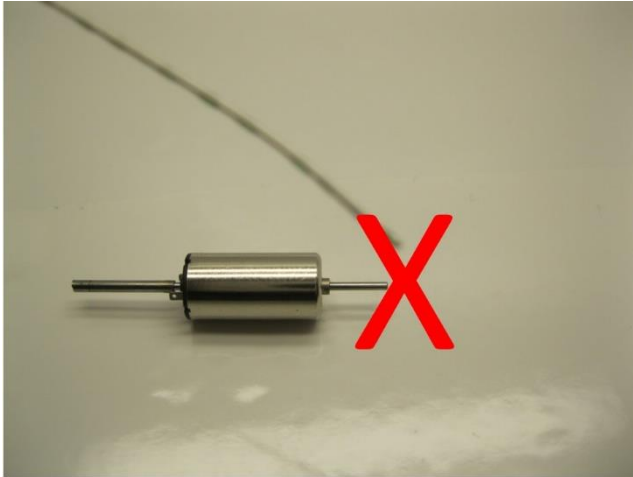
Maße prüfen
Check dimensions
Controleer de maatvoering



Metall Teile werden mit Loctite oder Metal Epoxy Kleber verklebt
Metal parts are glued with Loctite or metal epoxy glue
Metalen onderdelen worden gelijmd met metaallijm of epoxylijm voor metalen



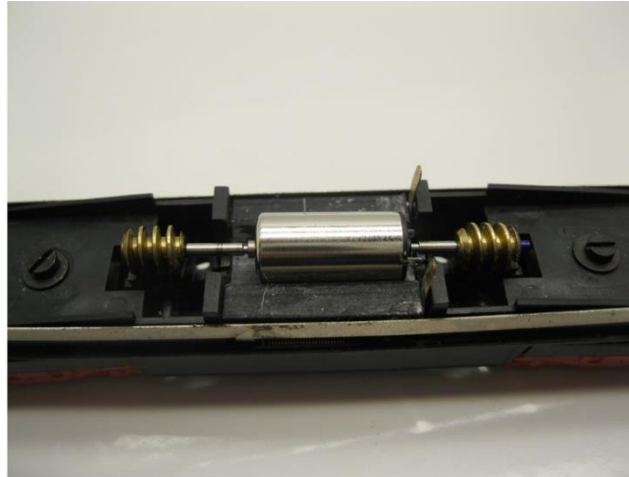
Tragen Sie Klebstoff auf die Innenseite des Teile auf
Apply glue on the inside of the part
Plaats alleen lijm aan de binnenzijde van de onderdelen



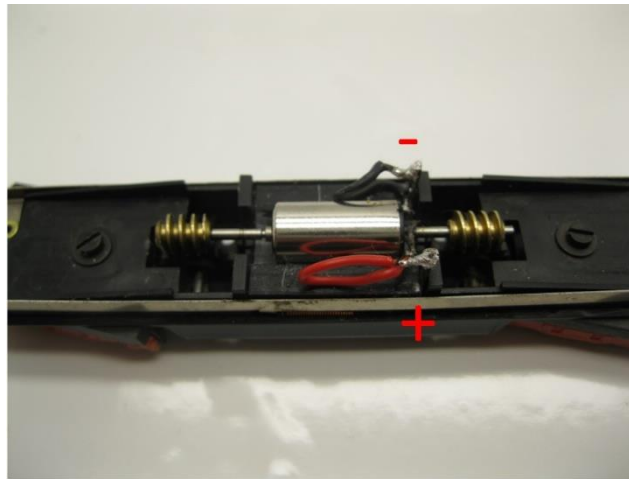
Tragen Sie keinen Kleber auf die Achse auf
Don't apply glue on the axle
Plaats geen lijm op de as



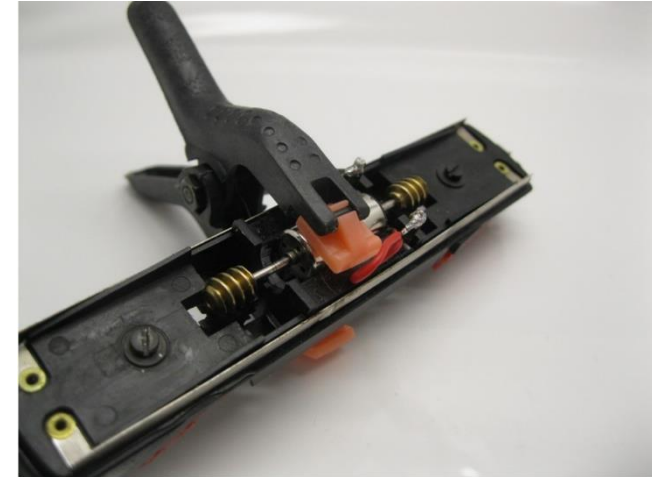
Markieren Sie die genaue Position des Schnecken
Mark the exact position of the worm
Markeer de correcte positie van het wormwiel



Motor platzieren
Mount the motor
Plaats de motor



Löten Sie die Drähte
Solder the wires
Soldeer de draden



Der Motor wird mit Epoxidkleber oder Sekundenkleber in den Motorhalter eingeklebt
The motor is glued into the motor holder with epoxy glue or super glue
De motor wordt verlijmd in de motorhouder met secondelijm of epoxy lijm



Gehäuse platzieren
Mount body
Plaats de kap



Umbau fertig
Upgrade complete
Ombouw gereed



Micromotor NP001

