

# MICROMOTOR NM067C

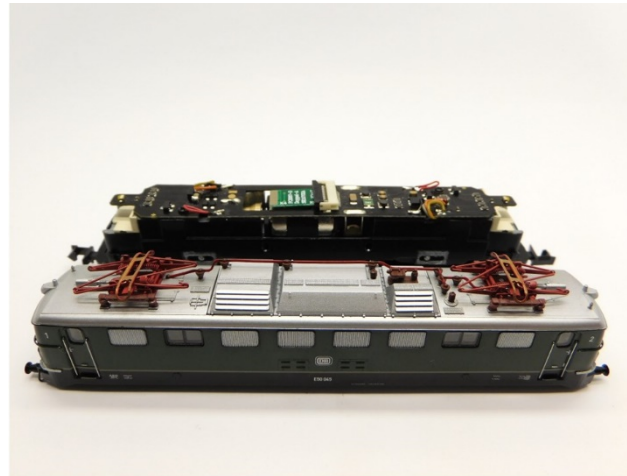


Minitrix BR 103, BR 150, E 50  
Glockenankermotor Umbau Spur N  
Coreless motor upgrade N gauge  
Klokankermotor ombouwset N

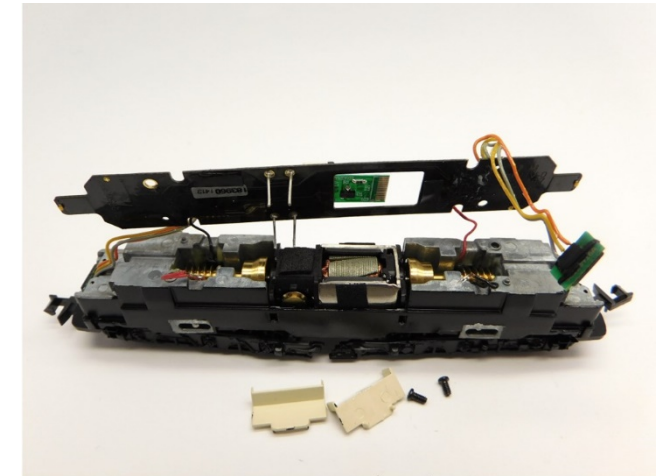
**Warning!** This product is not a toy and is not suitable for children under 14 years contains small parts. This product contains electronic parts so do not throw them in the household waste but hand them in separately. The EU WEEE directive applies.

**Achtung!** Dieses Produkt ist kein Spielzeug, nicht für Kinder unter 14 Jahren geeignet, enthält Kleinteile. Dieses Produkt enthält elektronische Teile. Werfen Sie diese daher nicht in den Müll, sondern getrennt einsammeln. Es gilt die EU-WEEE-Richtlinie.

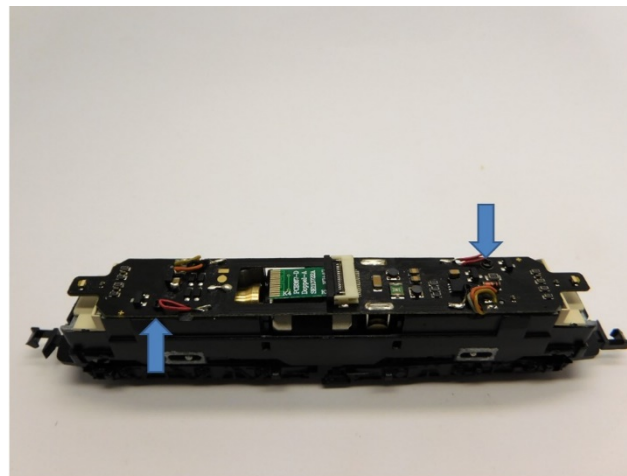
**Opgelet!** Dit product is geen speelgoed, niet geschikt voor kinderen onder de 14 jaar, bevat kleine onderdelen. Dit product bevat elektronische onderdelen, gooi dit daarom niet bij het huisafval maar lever dit apart in. WEEE-Regelgeving van de EU is van toepassing.



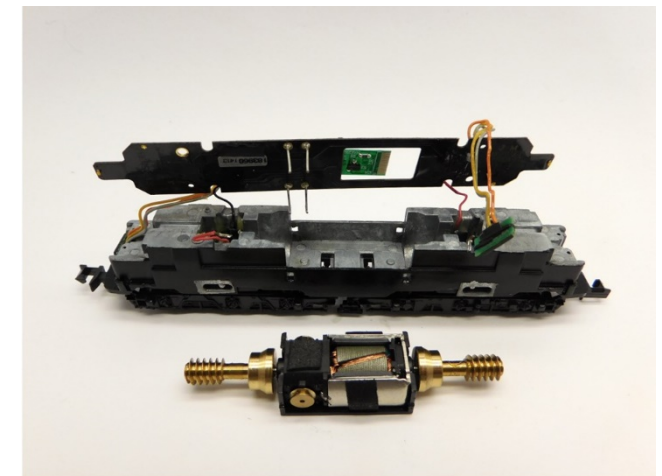
Gehäuse entfernen  
Remove housing  
Verwijder de kap



Ausbau alter Motor  
Take out the old motor  
Demonteer de oude motor

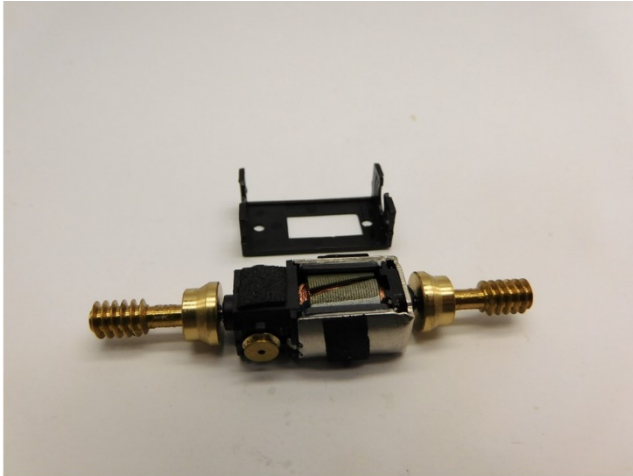


Ausbau alter Motor  
Take out the old motor  
Demonteer de oude motor



Ausbau alter Motor  
Take out the old motor  
Demonteer de oude motor

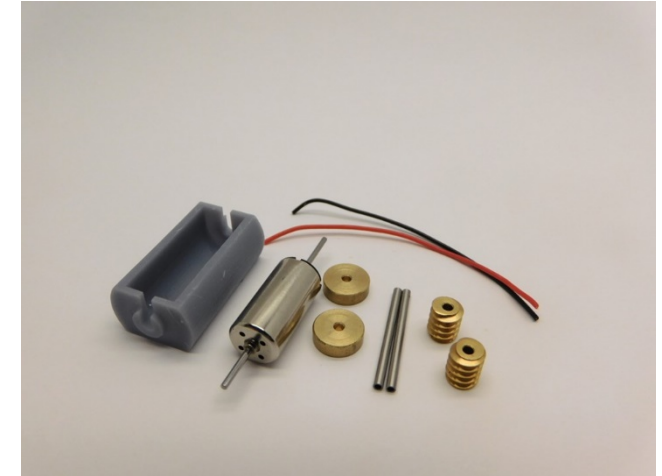




Ausbau alter Motor  
Take out the old motor  
Demonteer de oude motor



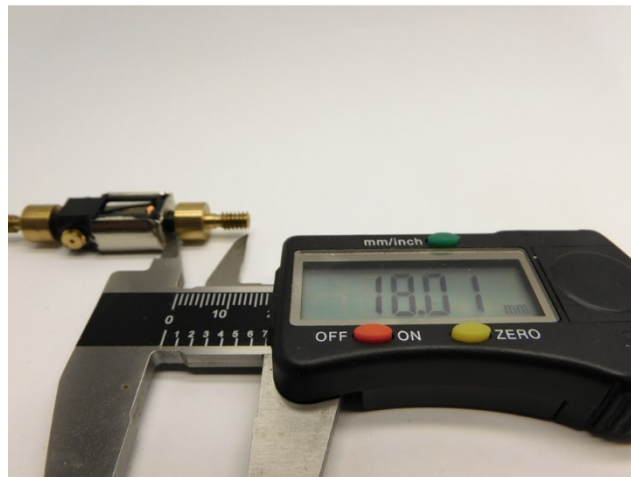
Maße prüfen  
Check dimensions  
Controleer de maatvoering



Die Teile des Bausatz  
Parts of the kit  
Onderdelen van de ombouwset



Maße prüfen  
Check dimensions  
Controleer de maatvoering



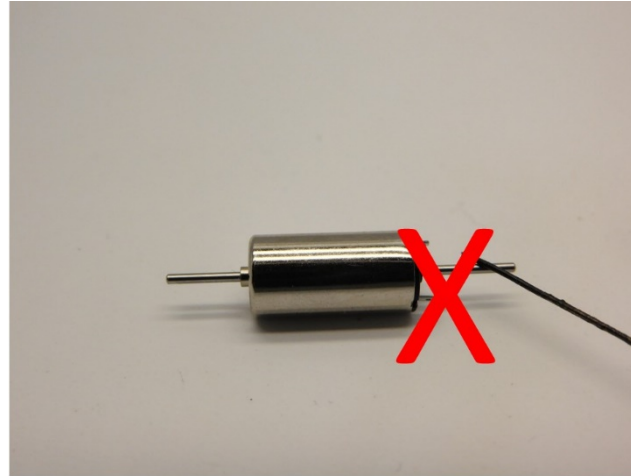
Maße prüfen  
Check dimensions  
Controleer de maatvoering



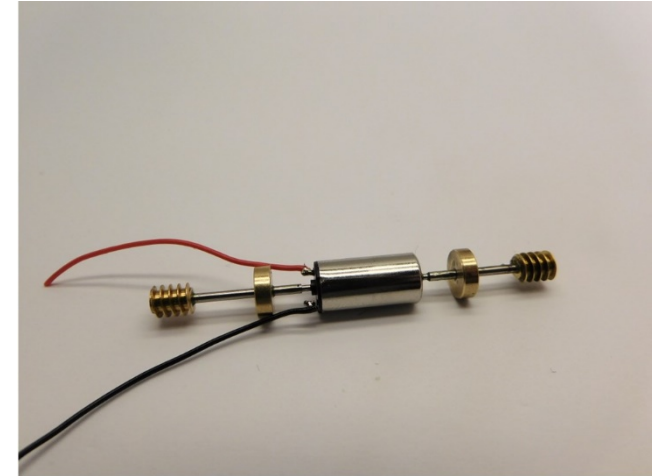
Metalteile werden mit Loctite oder Metal Epoxy Kleber verklebt  
Metal parts are glued with Loctite or metal epoxy glue  
Metalen onderdelen worden gelijmd met metaallijm of epoxylijm voor metalen



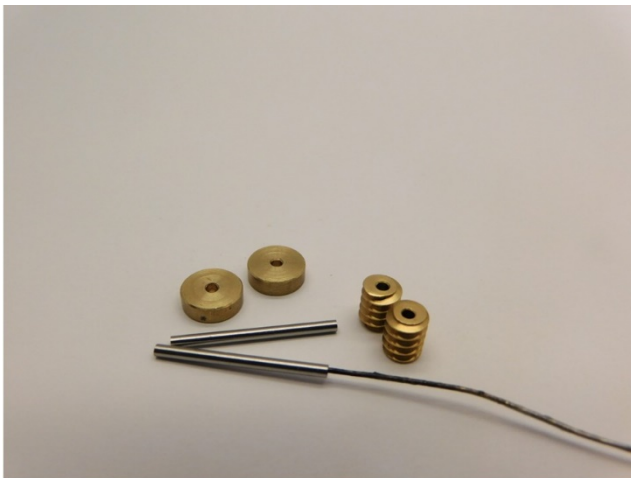
Metallteile werden mit Loctite oder Metal Epoxy Kleber verklebt  
Metal parts are glued with Loctite or metal epoxy glue  
Metalen onderdelen worden gelijmd met metaallijm of epoxylijm voor metalen



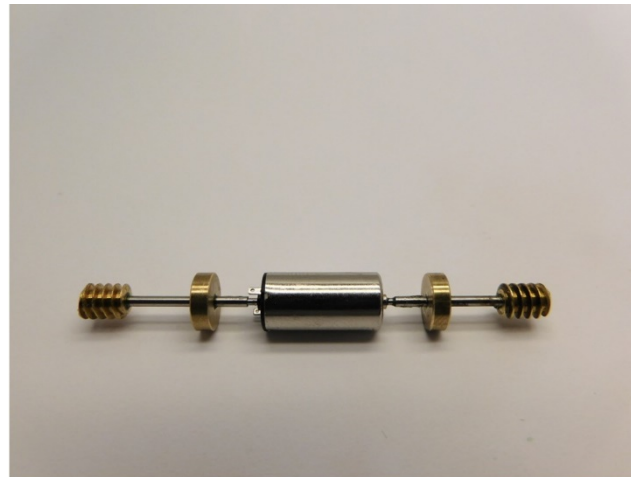
Tragen Sie keinen Kleber auf die Achse auf  
Don't apply glue on the axle  
Plaats geen lijm op de as



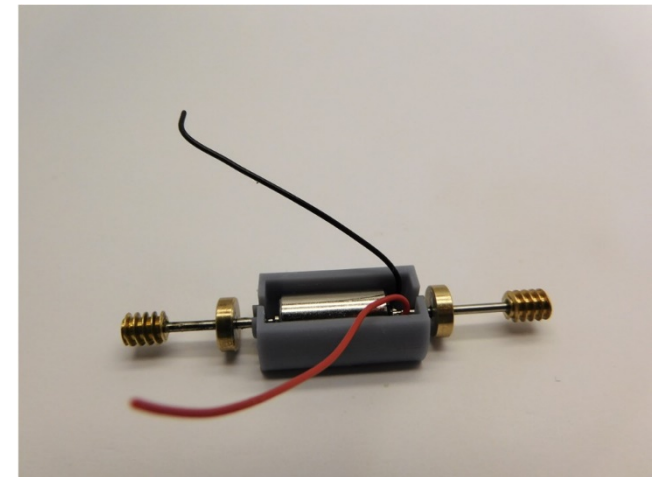
Drähte löten  
Solder the wires  
Soldeer de draden



Tragen Sie Klebstoff auf die Innenseite des Teile auf  
Apply glue on the inside of the parts  
Plaats alleen lijm aan de binnenzijde van de onderdelen

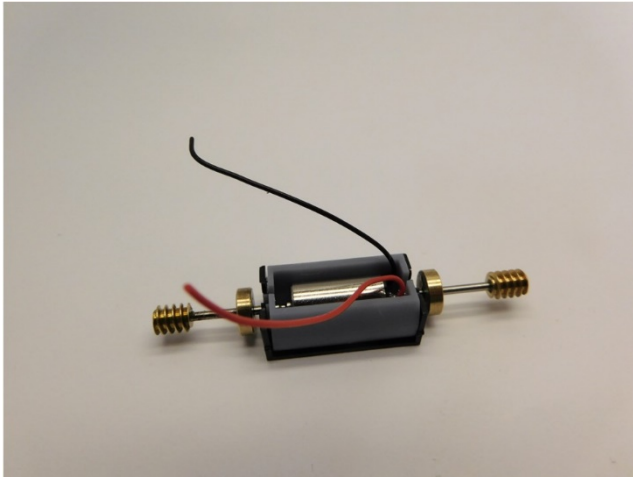


Die Metallteile sind verklebt  
The metal parts are glued  
De metaaldelen zijn verlijmd

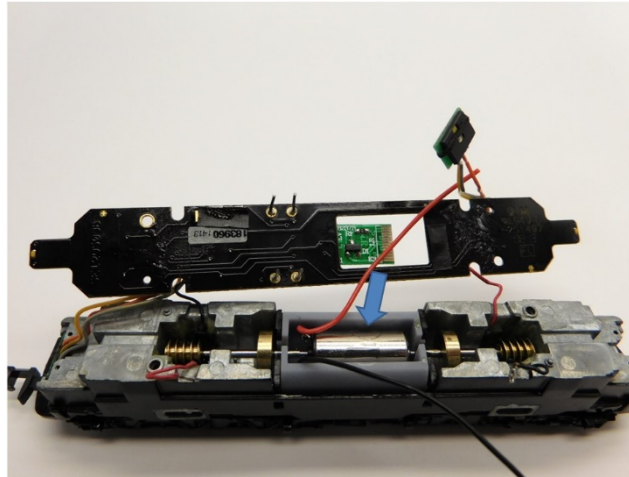


Platzieren die Motor in die Motorhalter  
Place the motor in the motor holder  
Plaats de motor in de motor houder

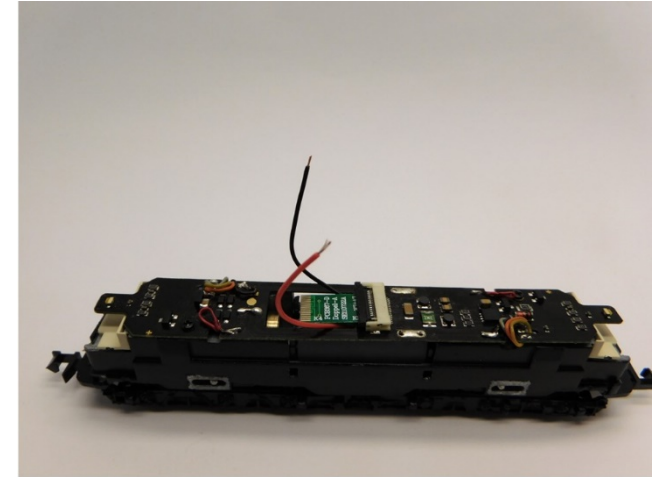




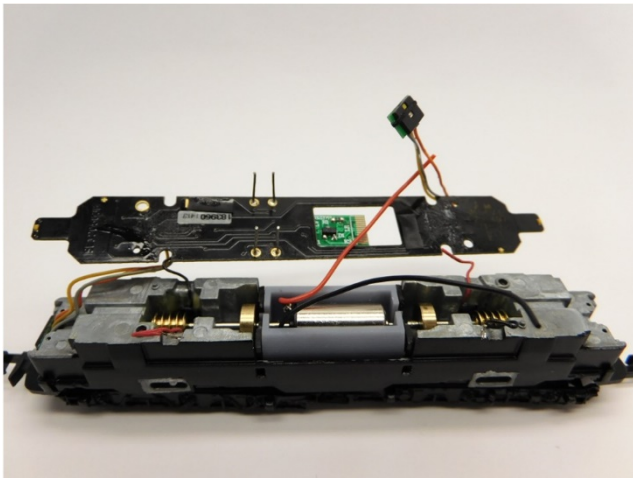
Platzieren die Motor in die Motorhalter  
Place the motor in the motor holder  
Plaats de motor in de motor houder



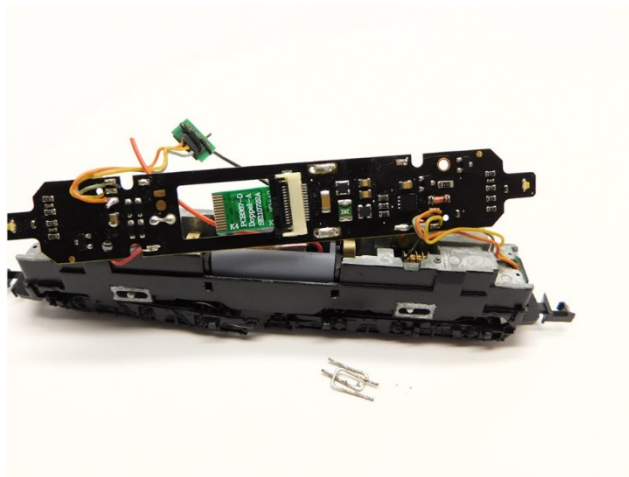
Der Motor wird mit Epoxidkleber oder Sekundenkleber in den Motorhalter eingeklebt  
The motor is glued into the motor holder with epoxy glue or super glue  
De motor wordt in de motorhouder verlijmd met secondelijm of epoxy lijm



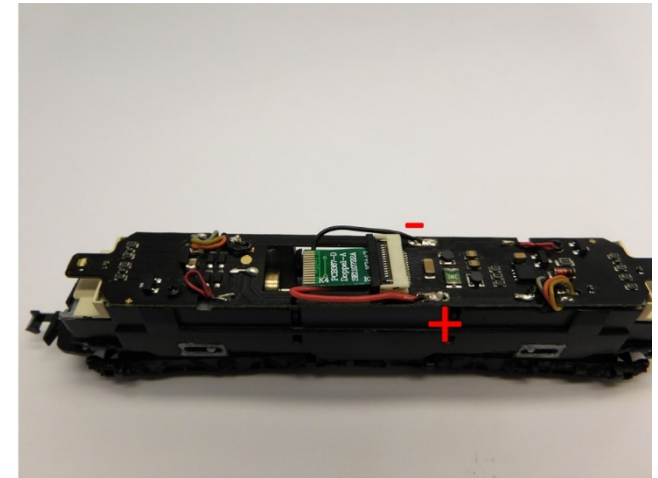
Leiterplatte platzieren  
Mount the PCB  
Plaats de printplaat



Motor platzieren  
Mount the motor  
Plaats de motor



Alter Motorkontakt entfernen  
Remove old motor contacts  
Verwijder de oude motorcontacten



Drähte löten  
Solder the wires  
Soldeer de draden



Gehäuse platzieren  
Mount body  
Plaats de kap



Micromotor NM067C



Umbau fertig  
Upgrade complete  
Ombouw gereed