

MICROMOTOR NM055C



Minitrix BR 103, BR 151, BR 155, BR 750, E 03, DR BR 250
 Glockenankermotor Umbau Spur N
 Coreless motor upgrade N gauge
 Klokankermotor ombouwset N

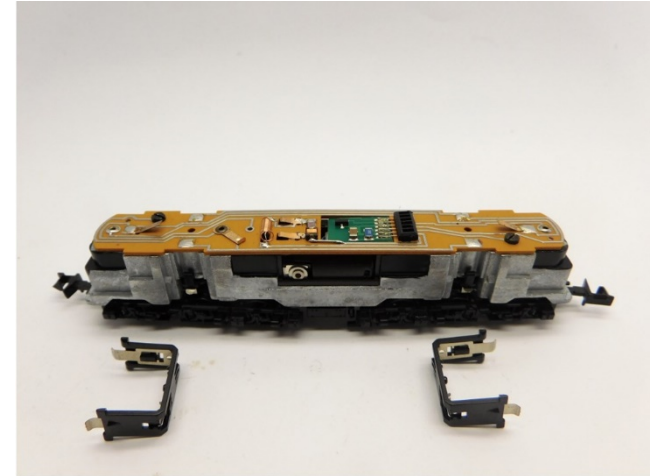
Warning! This product is not a toy and is not suitable for children under 14 years contains small parts. This product contains electronic parts so do not throw them in the household waste but hand them in separately. The EU WEEE directive applies.

Achtung! Dieses Produkt ist kein Spielzeug, nicht für Kinder unter 14 Jahren geeignet, enthält Kleinteile. Dieses Produkt enthält elektronische Teile. Werfen Sie diese daher nicht in den Müll, sondern getrennt einsammeln. Es gilt die EU-WEEE-Richtlinie.

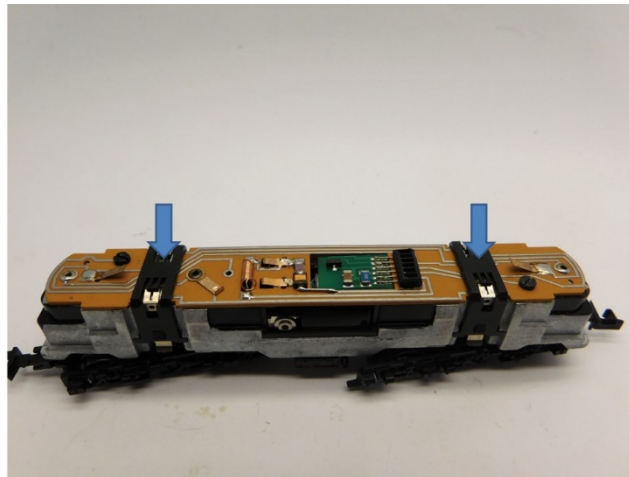
Opgelet! Dit product is geen speelgoed, niet geschikt voor kinderen onder de 14 jaar, bevat kleine onderdelen. Dit product bevat elektronische onderdelen, gooi dit daarom niet bij het huisafval maar lever dit apart in. WEEE-Regelgeving van de EU is van toepassing.



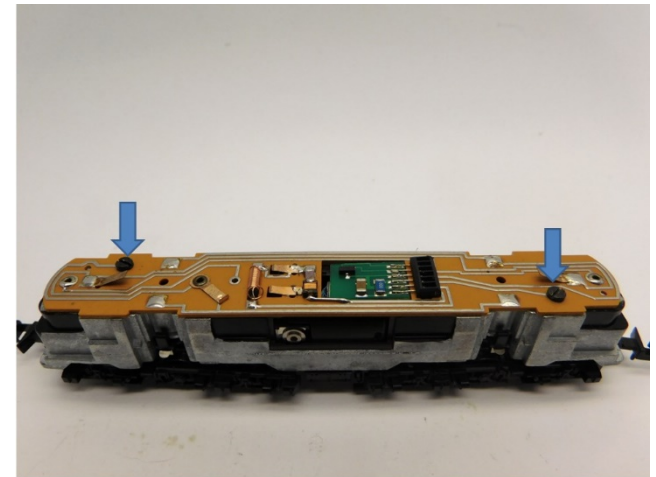
Gehäuse entfernen
 Remove housing
 Verwijder de kap



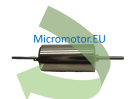
Ausbau alter Motor
 Take out the old motor
 Demonteer de oude motor

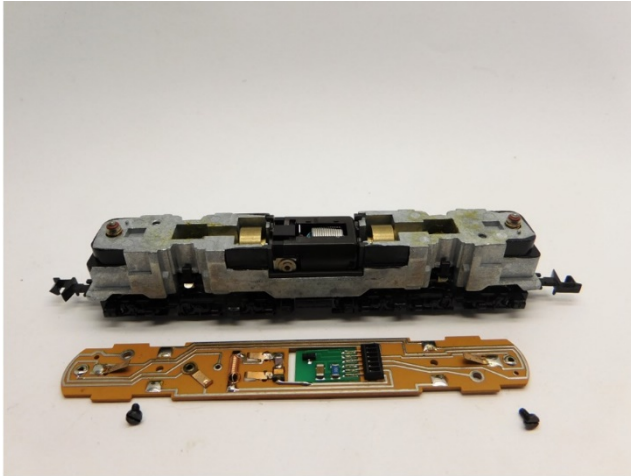


Ausbau alter Motor
 Take out the old motor
 Demonteer de oude motor

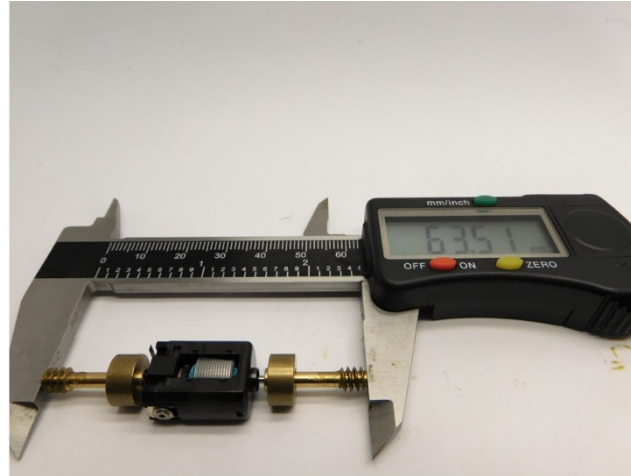


Ausbau alter Motor
 Take out the old motor
 Demonteer de oude motor





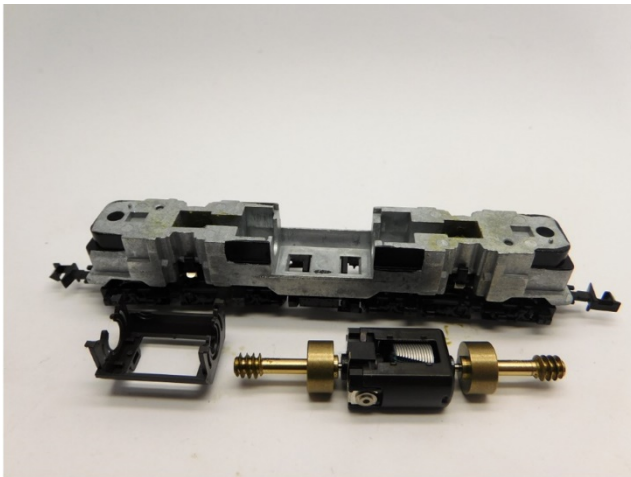
Ausbau alter Motor
Take out the old motor
Demonteer de oude motor



Maße prüfen
Check dimensions
Controleer de maatvoering



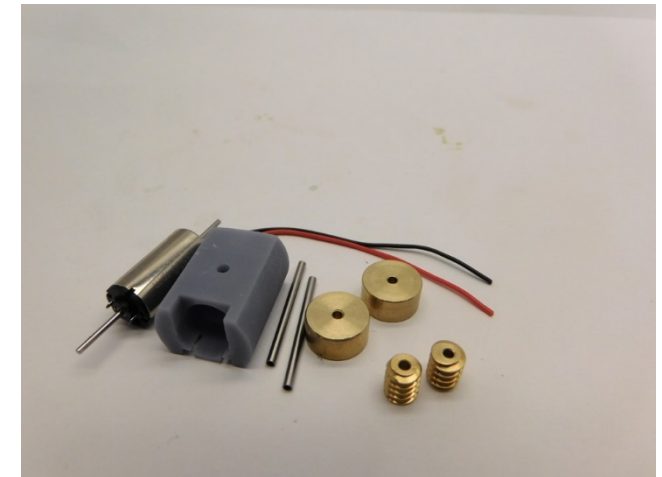
Maße prüfen
Check dimensions
Controleer de maatvoering



Ausbau alter Motor
Take out the old motor
Demonteer de oude motor



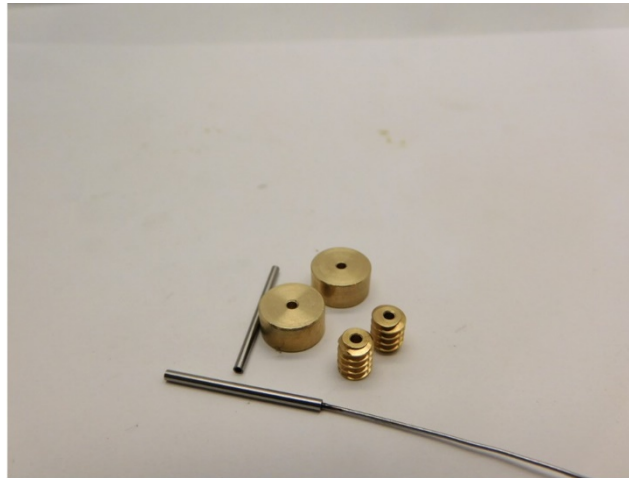
Maße prüfen
Check dimensions
Controleer de maatvoering



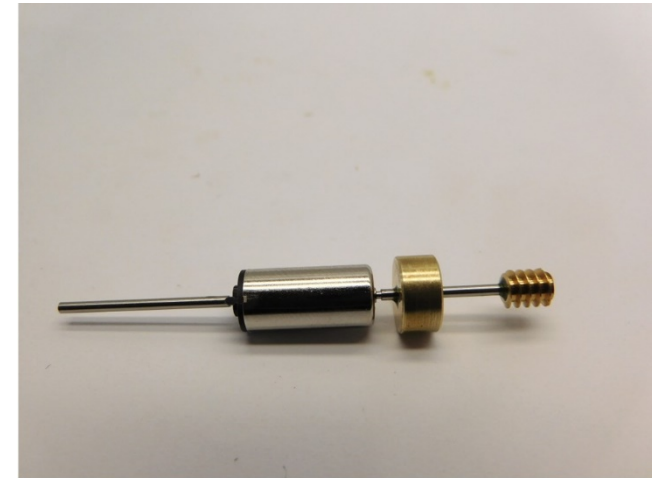
Die Teile des Bausatz
Parts of the kit
Onderdelen van de ombouwset



Metallteile werden mit Loctite oder Metal Epoxy Kleber verklebt
 Metal parts are glued with Loctite or metal epoxy glue
 Metalen onderdelen worden gelijmd met metaallijm of epoxylijm voor metalen



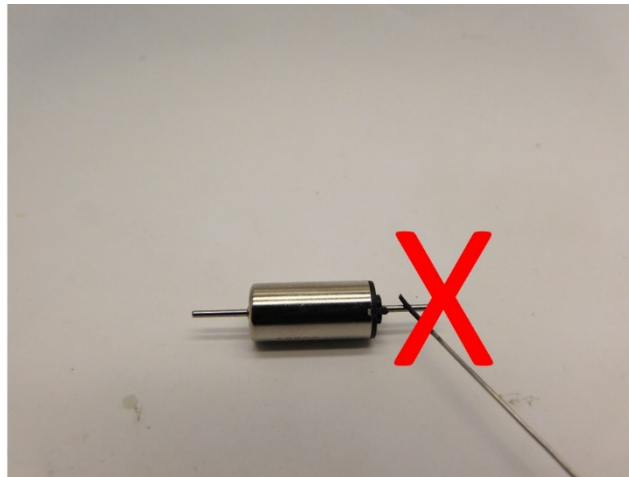
Tragen Sie Klebstoff auf die Innenseite des Teile auf
 Apply glue on the inside of the parts
 Plaats alleen lijm aan de binnenzijde van de onderdelen



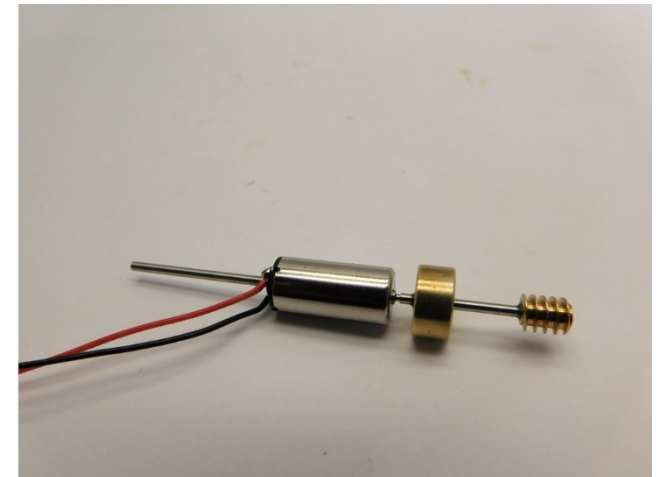
Die erste Metallteile sind verklebt
 The first metal parts are glued
 De eerste metaaldelen zijn verlijmd



Metallteile werden mit Loctite oder Metal Epoxy Kleber verklebt
 Metal parts are glued with Loctite or metal epoxy glue
 Metalen onderdelen worden gelijmd met metaallijm of epoxylijm voor metalen

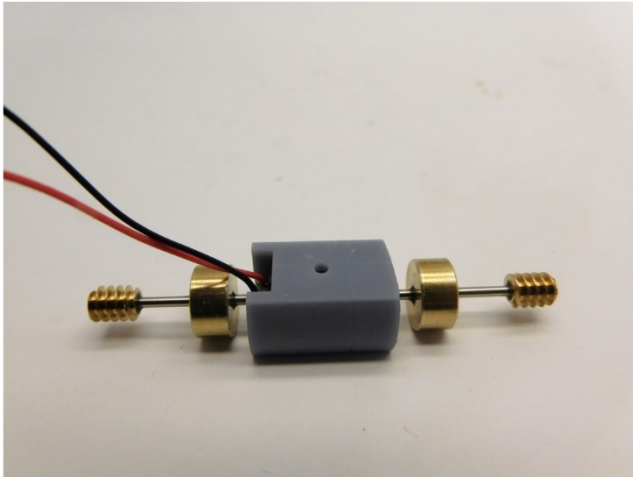


Tragen Sie keinen Kleber auf die Achse auf
 Don't apply glue on the axle
 Plaats geen lijm op de as

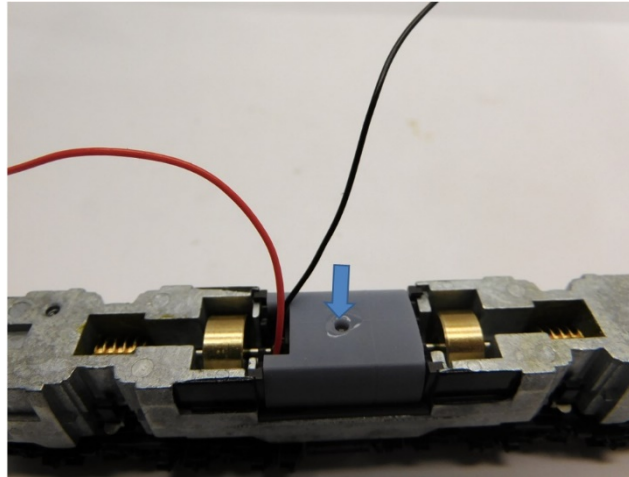


Drähte löten
 Solder the wires
 Soldeer de draden

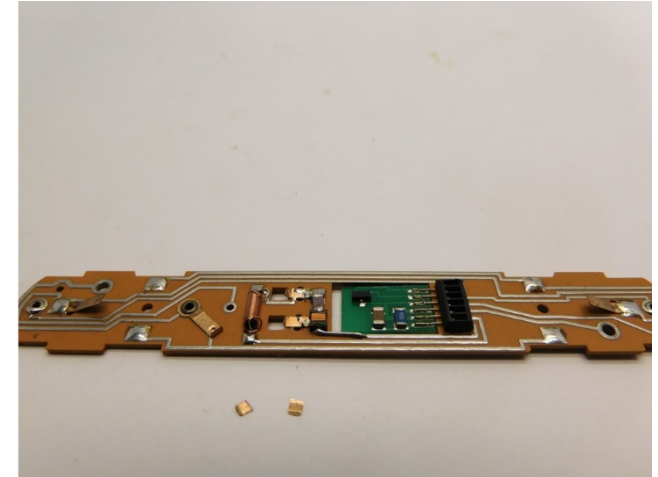




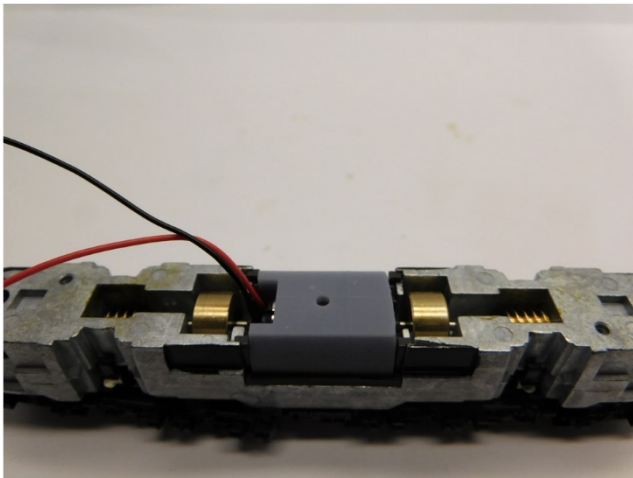
Platzieren Sie den Motor in die Halter und sonstige Metallteile kleben
 Place the motor in the holder and glue other metal parts
 Plaats de motor in de motorhouder en verlijm de overige metaaldelen



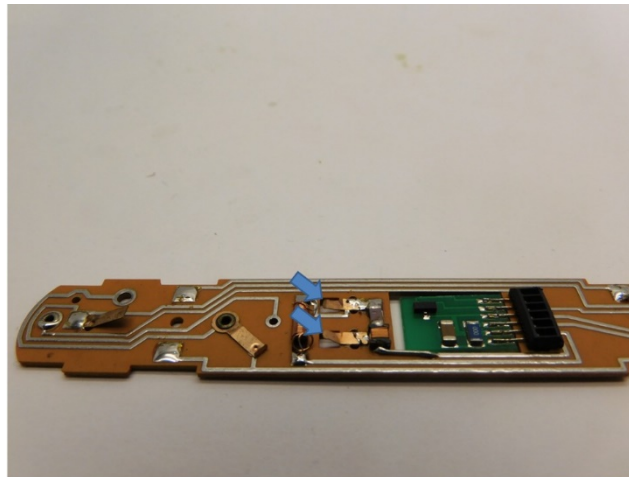
Der Motor wird mit Epoxidkleber oder Sekundenkleber in den Motorhalter eingeklebt
 The motor is glued into the motor holder with epoxy glue or super glue
 De motor wordt in de motorhouder verlijmd met secondelijm of epoxy lijm



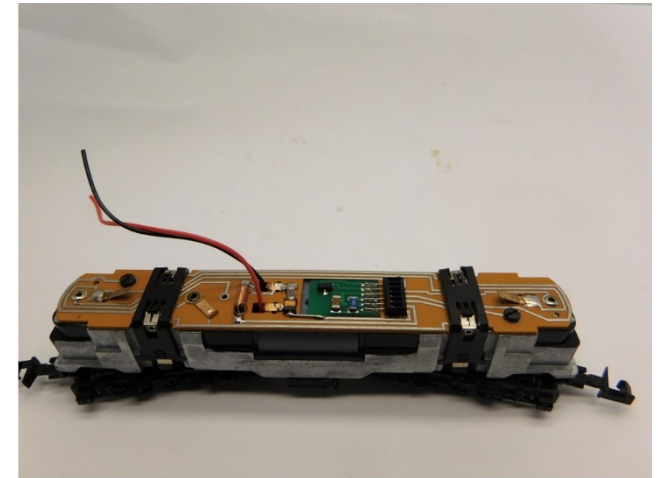
Alter Motorkontakt entfernen
 Remove old motor contacts
 Verwijder de oude motorcontacten



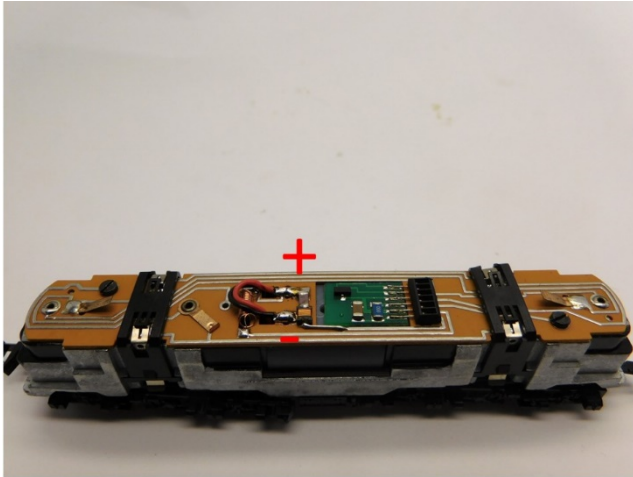
Motor platzieren
 Mount the motor
 Plaats de motor



Alter Motorkontakt entfernen
 Remove old motor contacts
 Verwijder de oude motorcontacten



Leiterplatte platzieren
 Mount the PCB
 Plaats de printplaat



Drähte löten
Solder the wires
Soldeer de draden



Umbau fertig
Upgrade complete
Ombouw gereed



Gehäuse platzieren
Mount body
Plaats de kap



Micromotor NM055C