

# MICROMOTOR NM029C



Minitrix DR BR 132, BR 232, BR 234, DB BR 232, SNCF CC 6500, CC 72000, BR CL 47

Glockenankermotor Umbau Spur N  
Coreless motor upgrade N gauge  
Klokankermotor ombouwset N

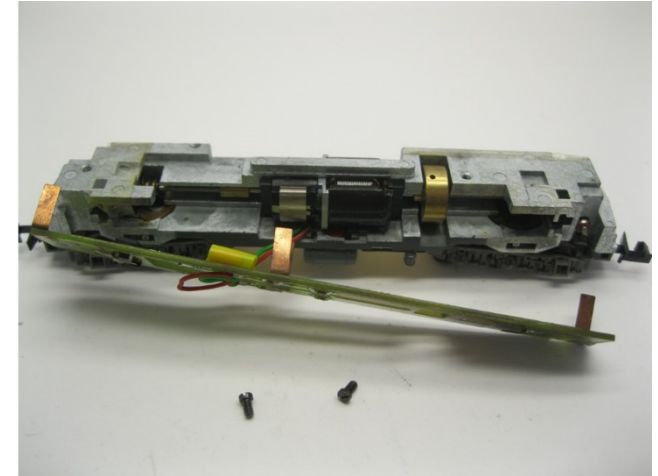
**Warning!** This product is not a toy and is not suitable for children under 14 years contains small parts. This product contains electronic parts so do not throw them in the household waste but hand them in separately. The EU WEEE directive applies.

**Achtung!** Dieses Produkt ist kein Spielzeug, nicht für Kinder unter 14 Jahren geeignet, enthält Kleinteile. Dieses Produkt enthält elektronische Teile. Werfen Sie diese daher nicht in den Müll, sondern getrennt einsammeln. Es gilt die EU-WEEE-Richtlinie.

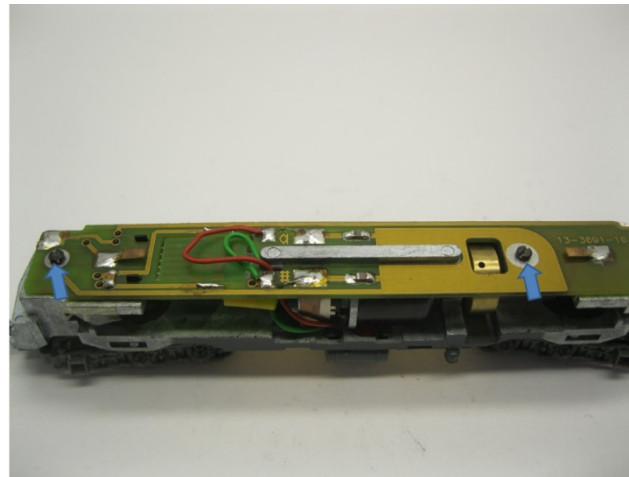
**Opgelet!** Dit product is geen speelgoed, niet geschikt voor kinderen onder de 14 jaar, bevat kleine onderdelen. Dit product bevat elektronische onderdelen, gooi dit daarom niet bij het huisafval maar lever dit apart in. WEEE-Regelgeving van de EU is van toepassing.



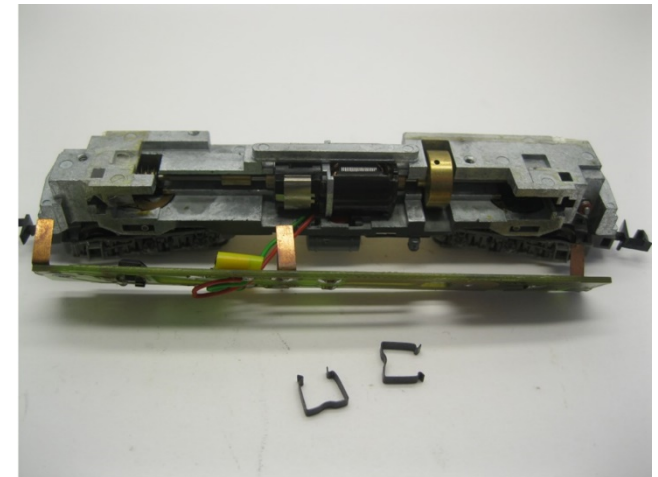
Gehäuse entfernen  
Remove housing  
Verwijder de kap



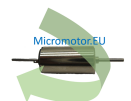
Entfernen sie die Leiterplatte  
Remove the circuit board  
Demonteer de printplaat

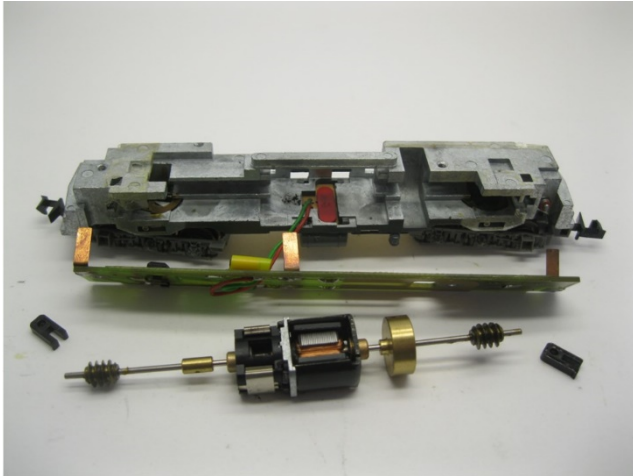


Entfernen sie die Leiterplatte  
Remove the circuit board  
Demonteer de printplaat

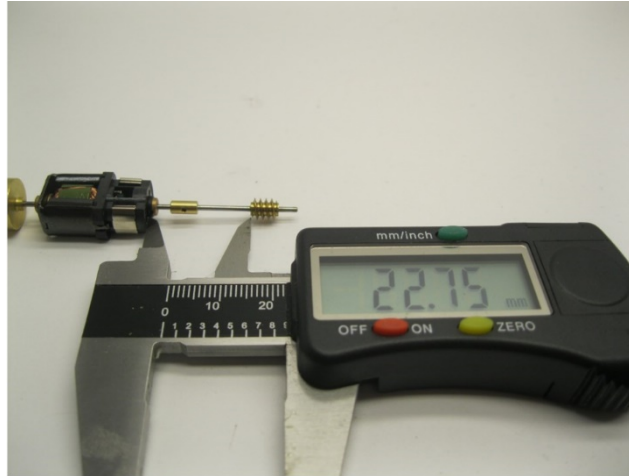


Ausbau alter Motor  
Take out the old motor  
Demonteer de oude motor

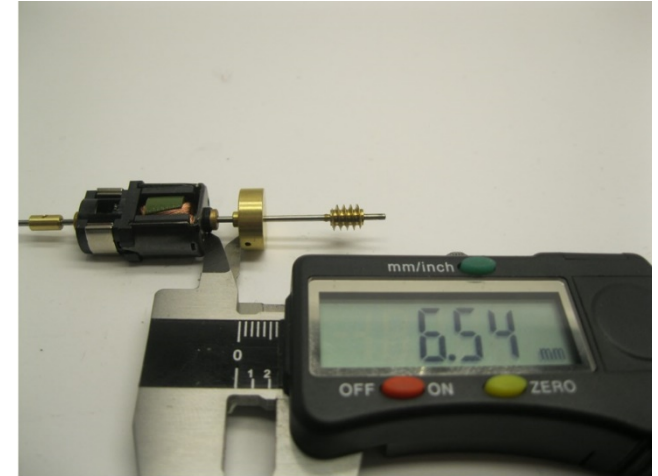




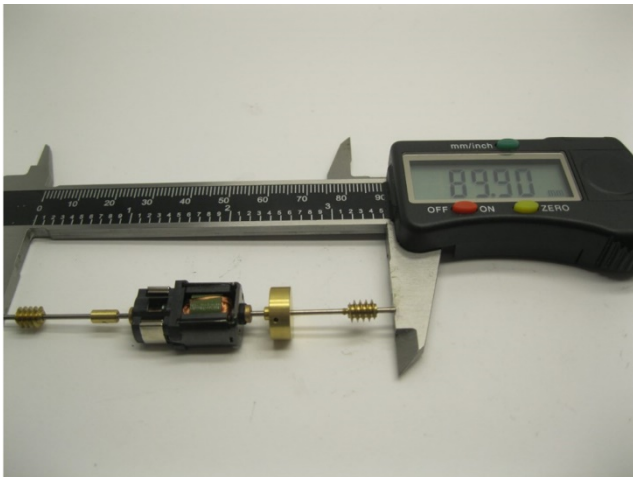
Ausbau alter Motor  
Take out the old motor  
Demonteer de oude motor



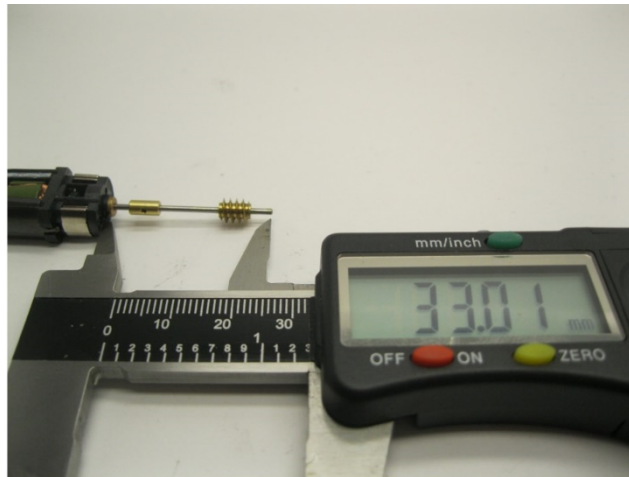
Maße prüfen  
Check dimensions  
Controleer de maatvoering



Maße prüfen  
Check dimensions  
Controleer de maatvoering



Maße prüfen  
Check dimensions  
Controleer de maatvoering



Maße prüfen  
Check dimensions  
Controleer de maatvoering



Die Teile des Bausatz  
Parts of the kit  
Onderdelen van de ombouwset



Metallteile werden mit Loctite oder Metal Epoxy Kleber verklebt  
 Metal parts are glued with Loctite or metal epoxy glue  
 Metalen onderdelen worden gelijmd met metaallijm of epoxylijm voor metalen



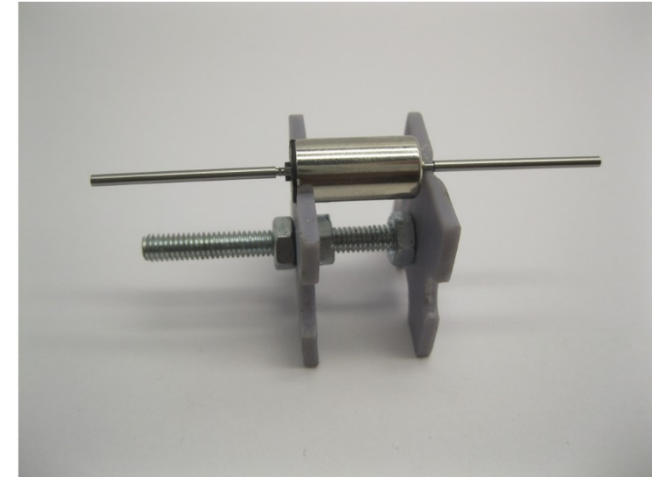
Metallteile werden mit Loctite oder Metal Epoxy Kleber verklebt  
 Metal parts are glued with Loctite or metal epoxy glue  
 Metalen onderdelen worden gelijmd met metaallijm of epoxylijm voor metalen



Tragen Sie Klebstoff auf die Innenseite des Teile auf  
 Apply glue on the inside of the parts  
 Plaats alleen lijm aan de binnenzijde van de onderdelen



Tragen Sie keinen Kleber auf die Achse auf  
 Don't apply glue on the axle  
 Plaats geen lijm op de as

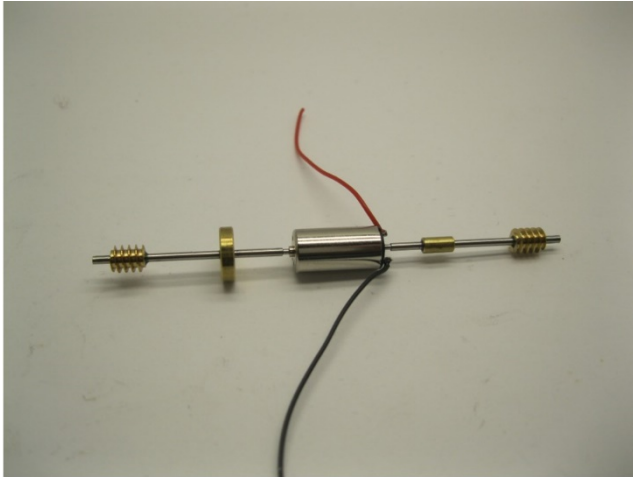


Mit einem Adapterpositionierer können die Adapter einfach platziert werden  
 With an adapter positioner the adapters can be placed easily  
 Met een adapter positioneer hulpstuk kun je de as adapters eenvoudig monteren

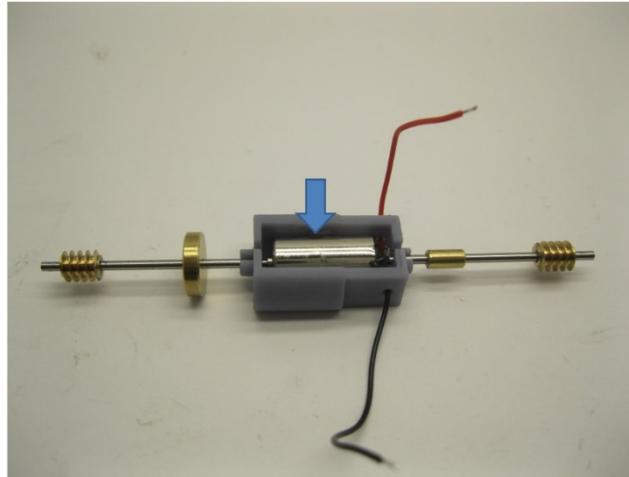


Die Metallteile sind verklebt  
 The metal parts are glued  
 De metaaldelen zijn verlijmd

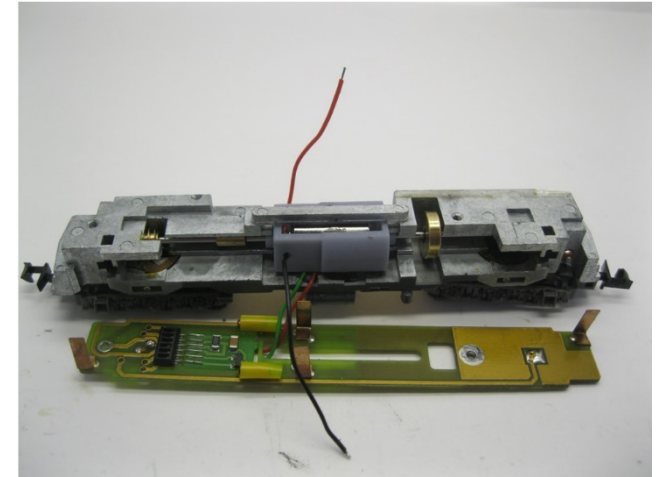




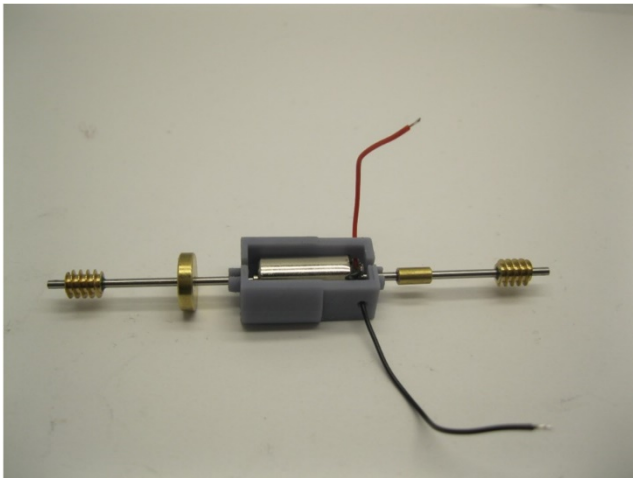
Drähte löten  
Solder the wires  
Soldeer de draden



Der Motor wird mit Epoxidkleber oder Sekundenkleber in den Motorhalter eingeklebt  
The motor is glued into the motor holder with epoxy glue or super glue  
De motor wordt in de motorhouder verlijmd met secondelijm of epoxy lijm



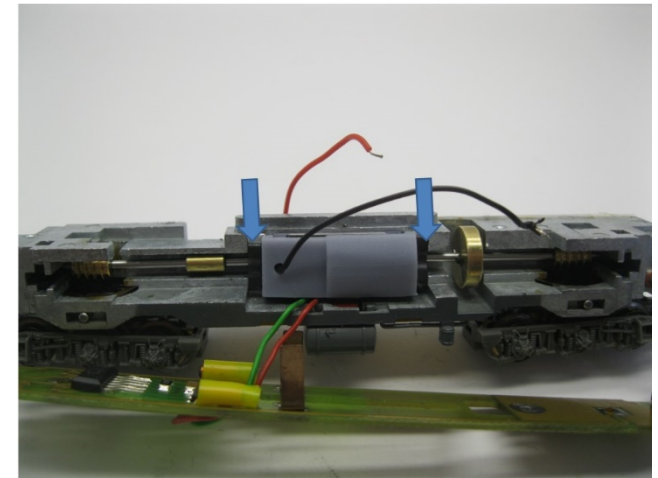
Motor platzieren  
Mount the motor  
Plaats de motor



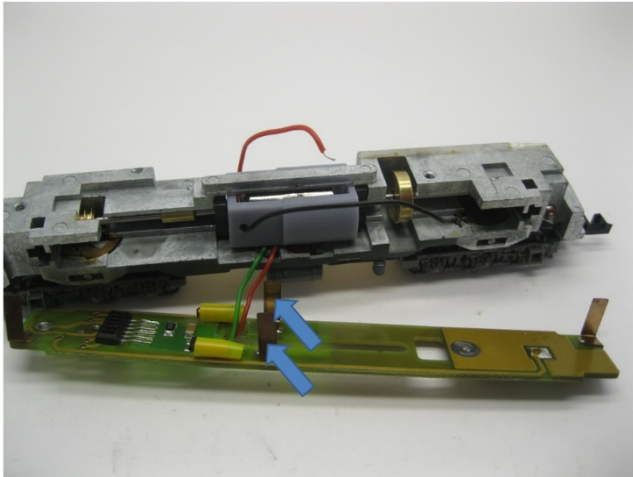
Platzieren die Motor in die Motorhalter  
Place the motor in the motor holder  
Plaats de motor in de motor houder



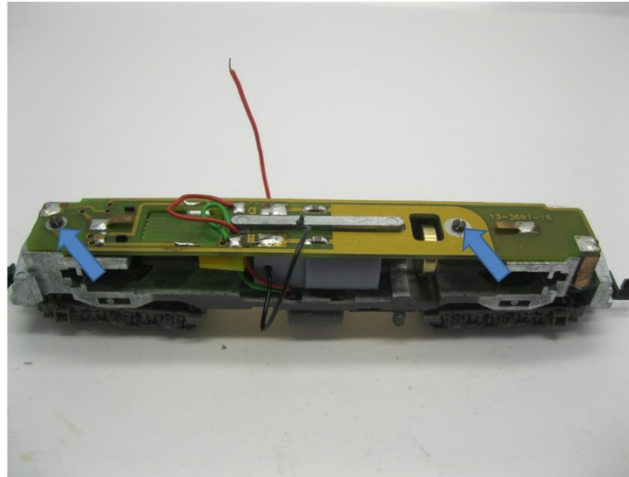
Loch auf 1.5 mm vergrößern  
Enlarge the hole to 1.5 mm  
Vergroot het gat naar 1.5 mm



Klemmen platzieren  
Mount clamps  
Plaats de klemmen



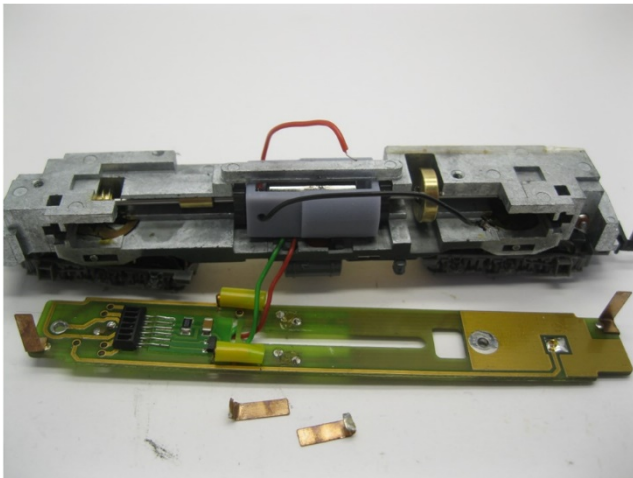
Alter Motorkontakte entfernen  
Remove old motor contacts  
Verwijder de oude motorcontacten



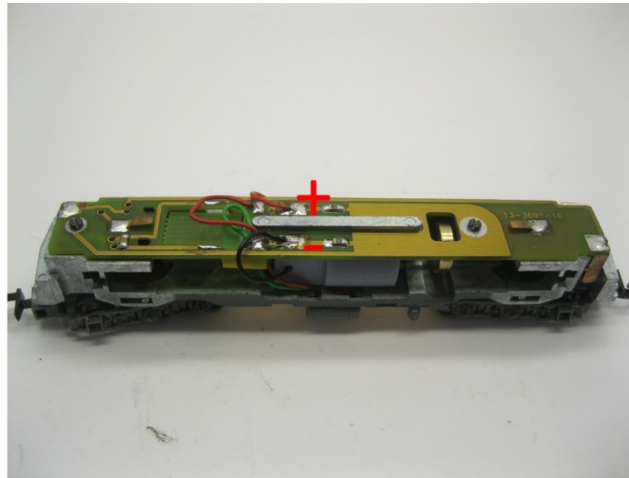
Platine plaatsen  
Mount PCB  
Plaats de printplaat



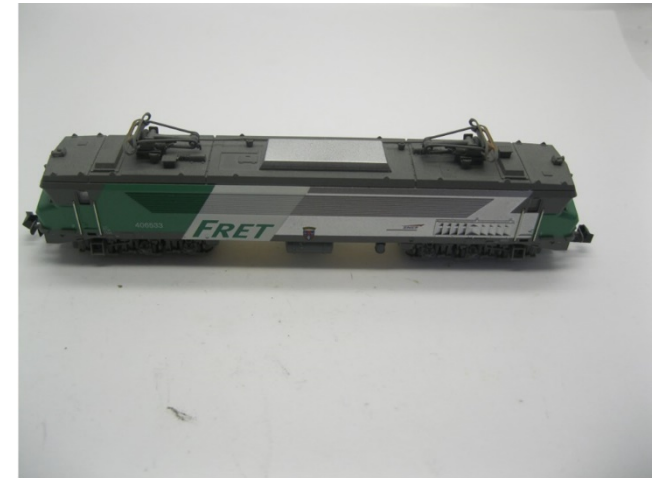
Gehäuse plaatsen  
Mount body  
Plaats de kap



Alter Motorkontakte entfernen  
Remove old motor contacts  
Verwijder de oude motorcontacten



Drähte löten  
Solder the wires  
Soldeer de draden



Umbau fertig  
Upgrade complete  
Ombouw gereed



Micromotor NM029C