

MICROMOTOR NM019C

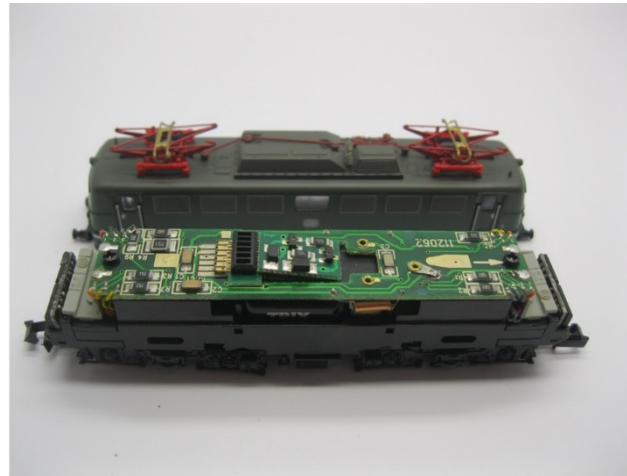


Minitrix BR 140
Glockenankermotor Umbau Spur N
Coreless motor upgrade N gauge
Klokankermotor ombouwsset N

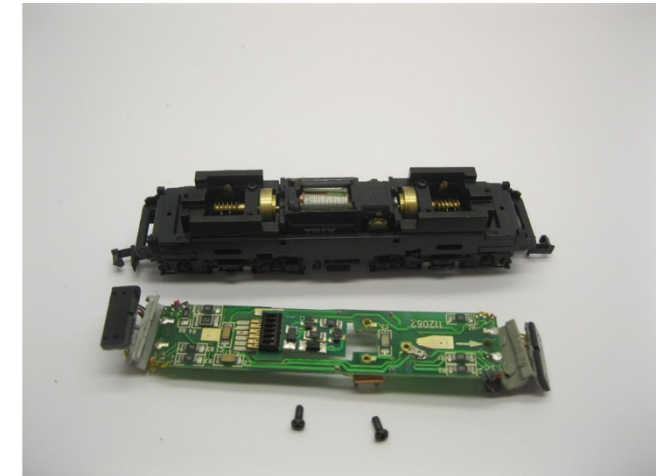
Warning! This product is not a toy and is not suitable for children under 14 years contains small parts. This product contains electronic parts so do not throw them in the household waste but hand them in separately. The EU WEEE directive applies.

Achtung! Dieses Produkt ist kein Spielzeug, nicht für Kinder unter 14 Jahren geeignet, enthält Kleinteile. Dieses Produkt enthält elektronische Teile. Werfen Sie diese daher nicht in den Müll, sondern getrennt einsammeln. Es gilt die EU-WEEE-Richtlinie.

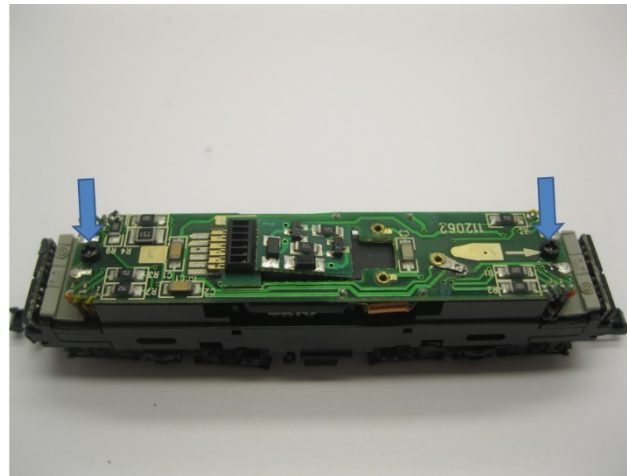
Opgelet! Dit product is geen speelgoed, niet geschikt voor kinderen onder de 14 jaar, bevat kleine onderdelen. Dit product bevat elektronische onderdelen, gooi dit daarom niet bij het huisafval maar lever dit apart in. WEEE-Regelgeving van de EU is van toepassing.



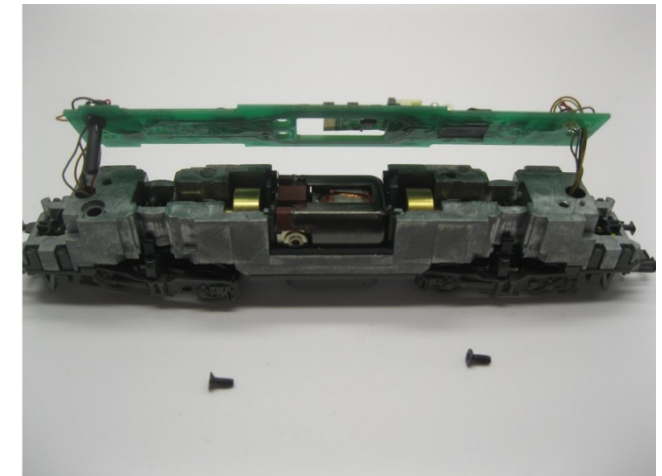
Gehäuse entfernen
Remove housing
Verwijder de kap



Entfernen sie die Leiterplatte
Remove the circuit board
Demonteer de printplaat

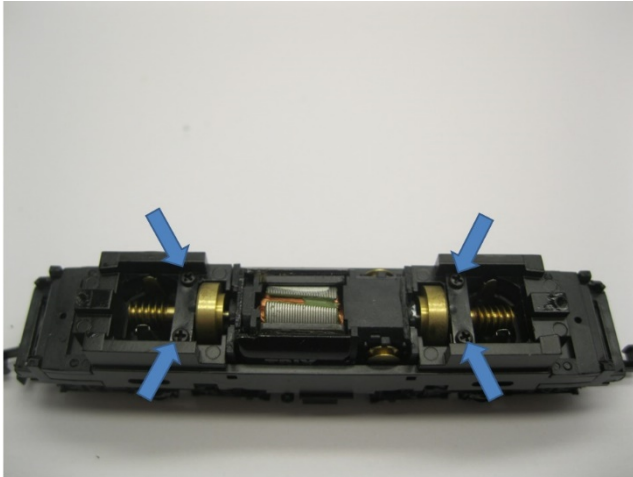


Entfernen sie die Leiterplatte
Remove the circuit board
Demonteer de printplaat



Entfernen sie die Leiterplatte
Remove the circuit board
Demonteer de printplaat





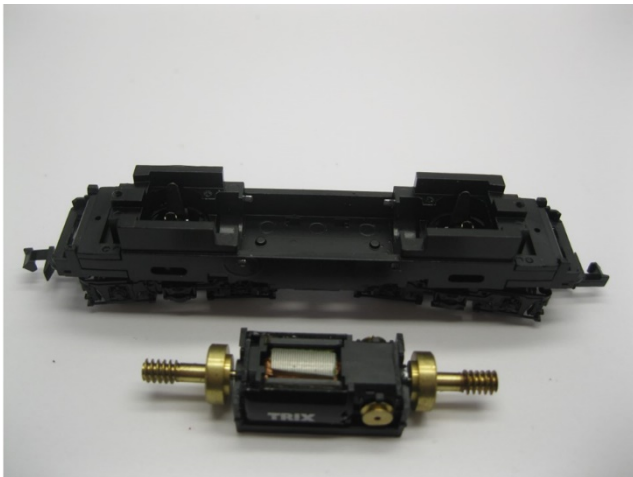
Ausbau alter Motor
Take out the old motor
Demonteer de oude motor



Ausbau alter Motor
Take out the old motor
Demonteer de oude motor



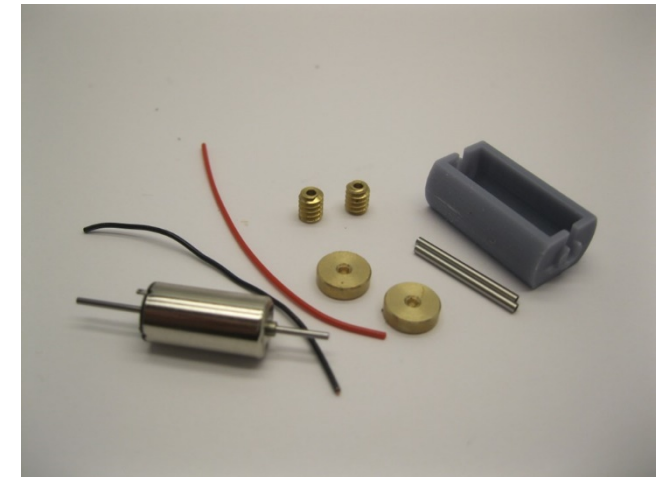
Maße prüfen
Check dimensions
Controleer de maatvoering



Ausbau alter Motor
Take out the old motor
Demonteer de oude motor



Maße prüfen
Check dimensions
Controleer de maatvoering



Die Teile des Bausatz
Parts of the kit
Onderdelen van de ombouwsset



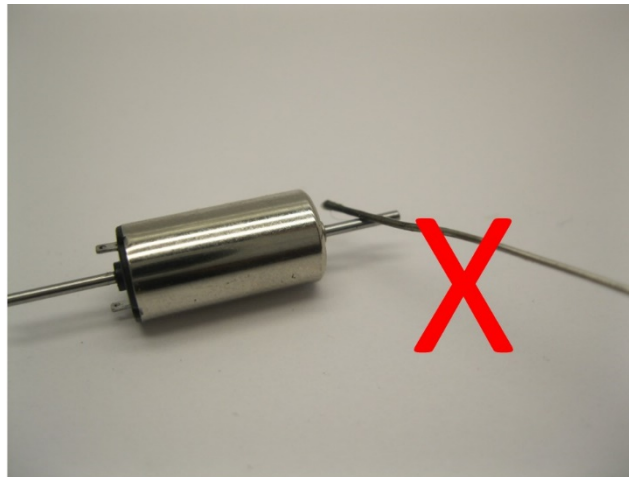
Metall Teile werden mit Loctite oder Metal Epoxy Kleber verklebt
 Metal parts are glued with Loctite or metal epoxy glue
 Metalen onderdelen worden gelijmd met metaallijm of epoxylijm voor metalen



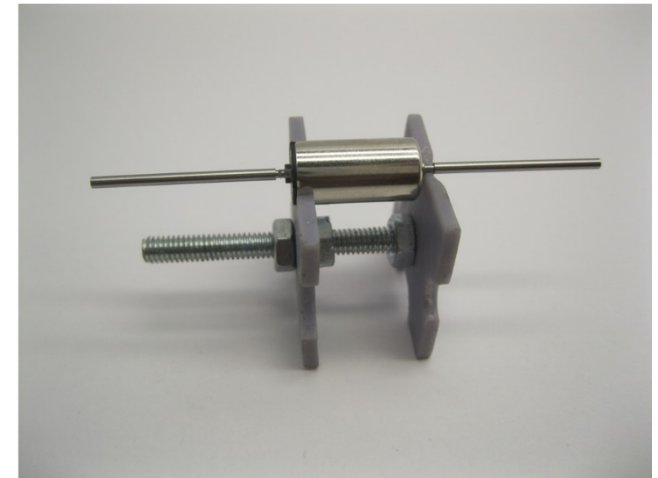
Metall Teile werden mit Loctite oder Metal Epoxy Kleber verklebt
 Metal parts are glued with Loctite or metal epoxy glue
 Metalen onderdelen worden gelijmd met metaallijm of epoxylijm voor metalen



Tragen Sie Klebstoff auf die Innenseite des Teile auf
 Apply glue on the inside of the parts
 Plaats alleen lijm aan de binnenzijde van de onderdelen



Tragen Sie keinen Kleber auf die Achse auf
 Don't apply glue on the axle
 Plaats geen lijm op de as

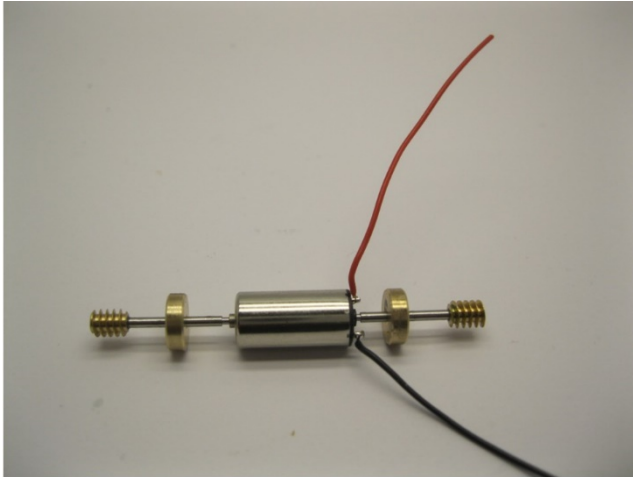


Mit einem Adapterpositionierer können die Adapter einfach platziert werden
 With an adapter positioner the adapters can be placed easily
 Met een adapter positioneer hulpstuk kun je de as adapters eenvoudig monteren

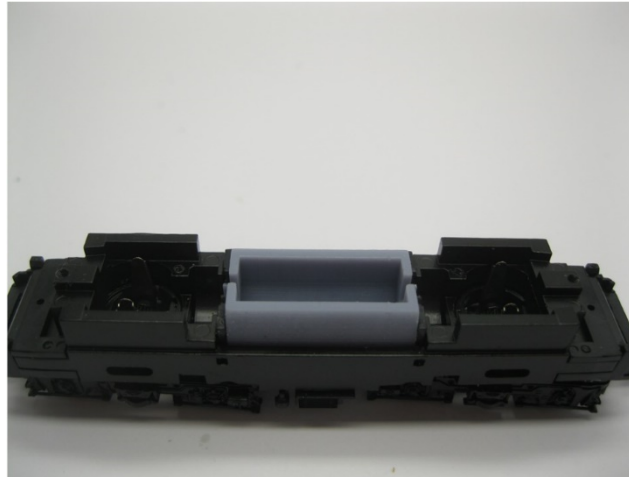


Die Metallteile sind verklebt
 The metal parts are glued
 De metaaldelen zijn verlijmd

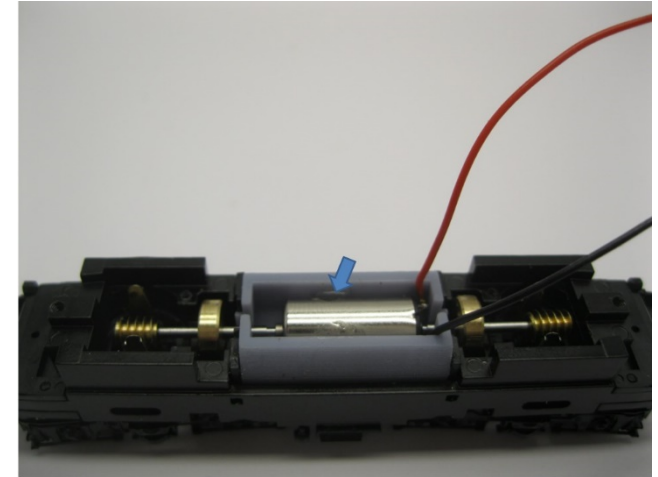




Drähte löten
Solder the wires
Soldeer de draden



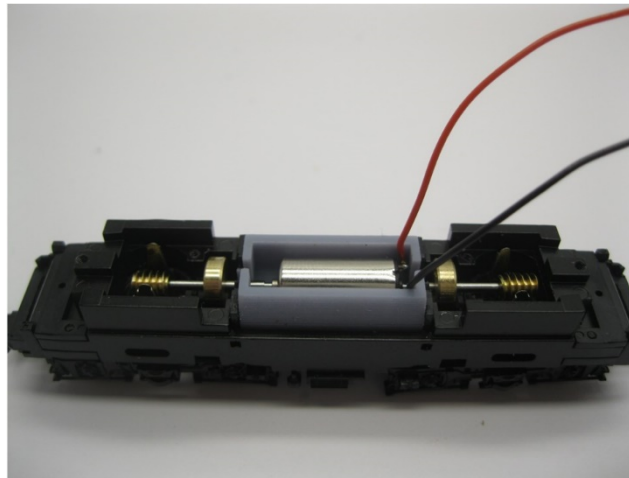
Platzieren die Motorhalter
Mount the motor holder
Plaats de motor houder



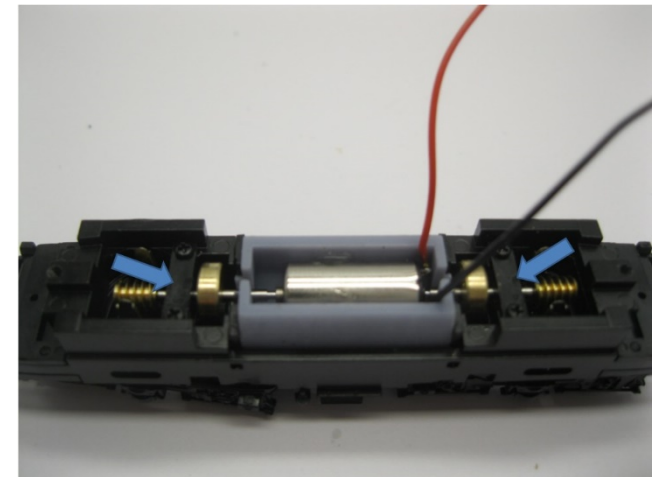
Der Motor wird mit Epoxidkleber oder Sekundenkleber in den Motorhalter eingeklebt
The motor is glued into the motor holder with epoxy glue or super glue
De motor wordt verlijmd in de motorhouder met secondelijm of epoxy lijm



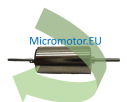
Platzieren Sie unsere Motorhalter in die Halter
Mount our motorholder in the holder
Plaats onze motorhouder in de houder

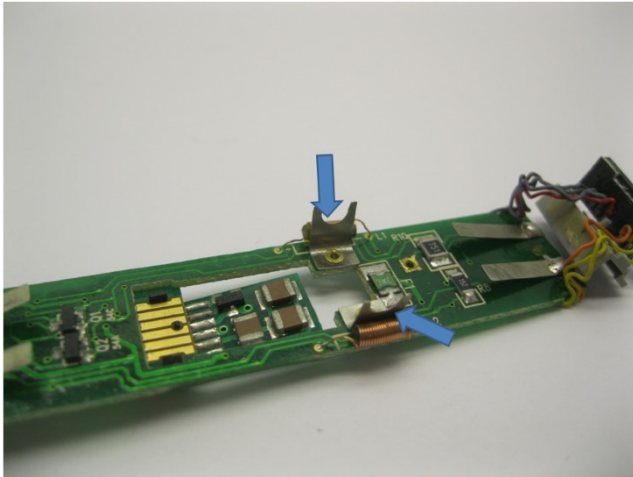


Platzieren die Motor in die Motorhalter
Place the motor in the motor holder
Plaats de motor in de motor houder

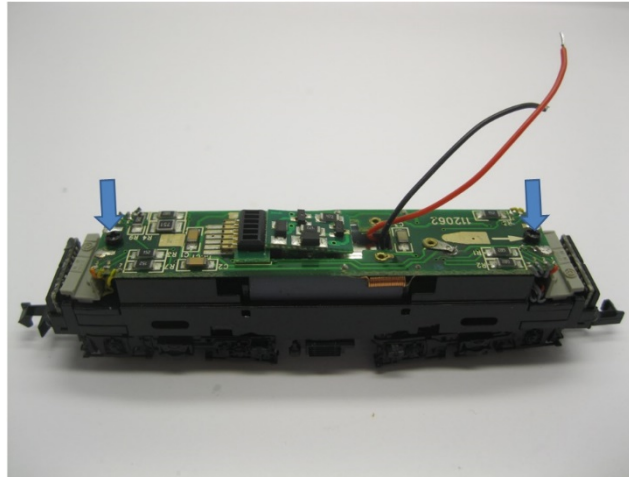


Platzieren die Klammern
Mount the clamps
Plaats de klemmen





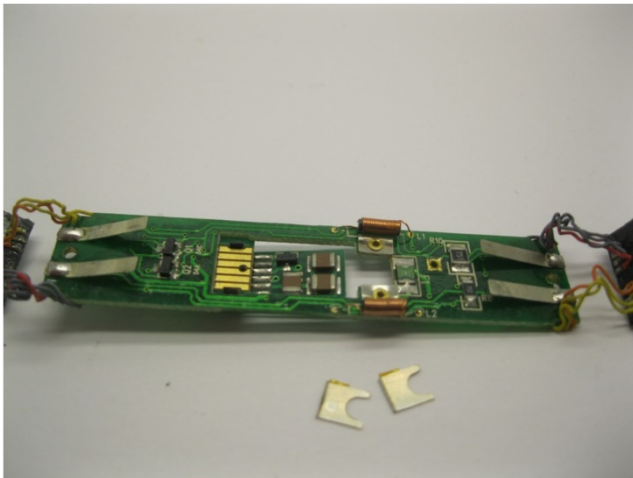
Alter Motorkontakte entfernen
Remove old motor contacts
Verwijder de oude motorcontacten



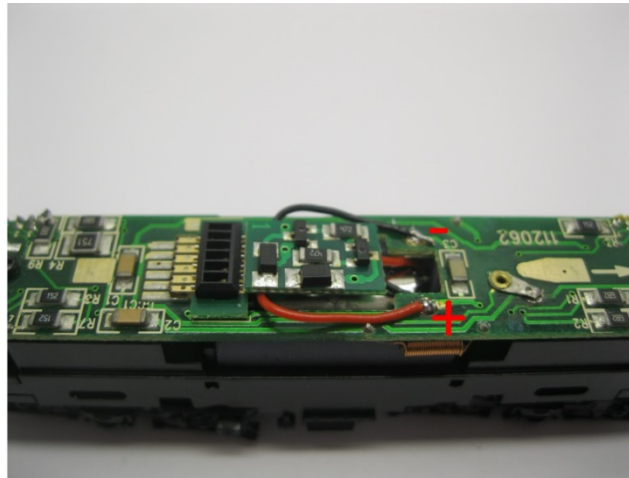
Platine platzieren
Mount the PCB
Plaats de printplaat



Gehäuse platzieren
Mount body
Plaats de kap



Alter Motorkontakte entfernen
Remove old motor contacts
Verwijder de oude motorcontacten



Drähte löten
Solder the wires
Soldeer de draden



Umbau fertig
Upgrade complete
Ombouw gereed



Micromotor NM019C

