

MICROMOTOR NM005C



Minitrix NS Koploper
Glockenankermotor Umbau Spur N
Coreless motor upgrade N gauge
Klokankermotor ombouwset N

Warning! This product is not a toy and is not suitable for children under 14 years contains small parts. This product contains electronic parts so do not throw them in the household waste but hand them in separately. The EU WEEE directive applies.

Achtung! Dieses Produkt ist kein Spielzeug, nicht für Kinder unter 14 Jahren geeignet, enthält Kleinteile. Dieses Produkt enthält elektronische Teile. Werfen Sie diese daher nicht in den Müll, sondern getrennt einsammeln. Es gilt die EU-WEEE-Richtlinie.

Opgelet! Dit product is geen speelgoed, niet geschikt voor kinderen onder de 14 jaar, bevat kleine onderdelen. Dit product bevat elektronische onderdelen, gooi dit daarom niet bij het huisafval maar lever dit apart in. WEEE-Regelgeving van de EU is van toepassing.



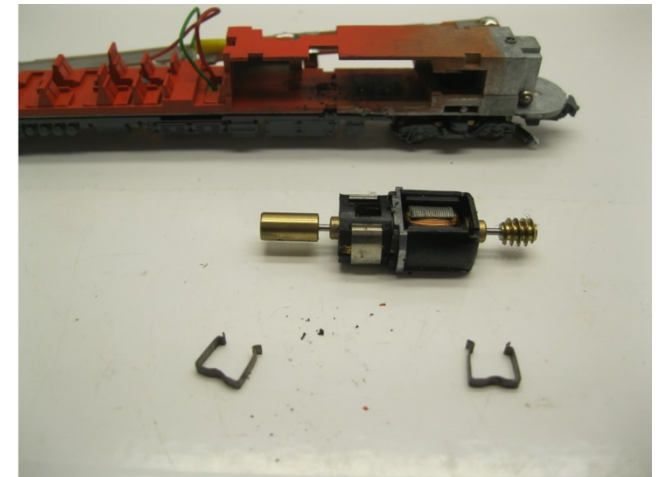
Öffnen Sie den Zug
Open the train
Open de motorwagen



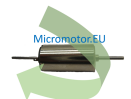
P Ausbau alter Motor
Take out the old motor
Demonteer de oude motor

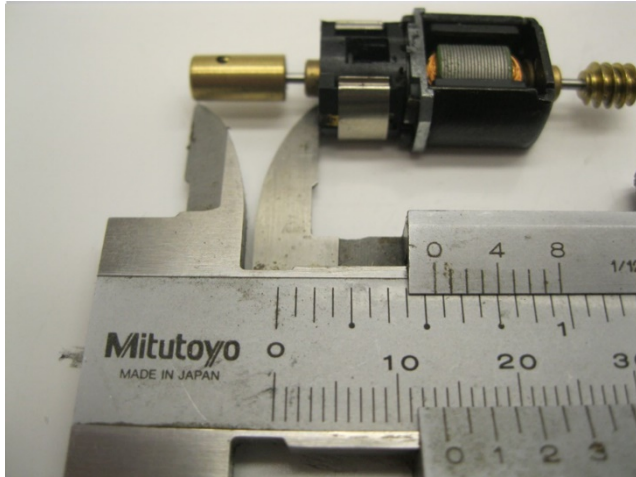


Platine entfernen
Remove PCB
Verwijder de printplaat



Ausbau alter Motor
Take out the old motor
Demonteer de oude motor

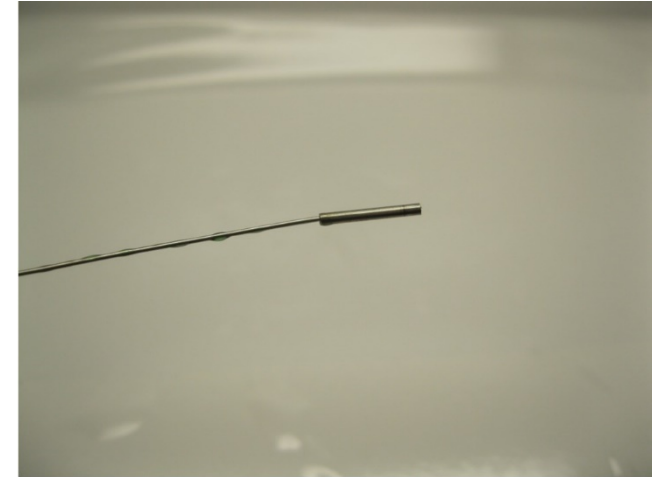




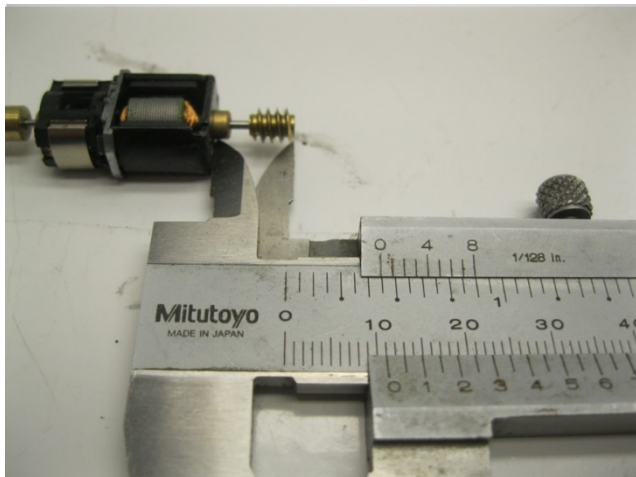
Maße prüfen
Check dimensions
Controleer de maatvoering



Die Teile des Bausatz
Parts of the kit
Onderdelen van de ombouwset



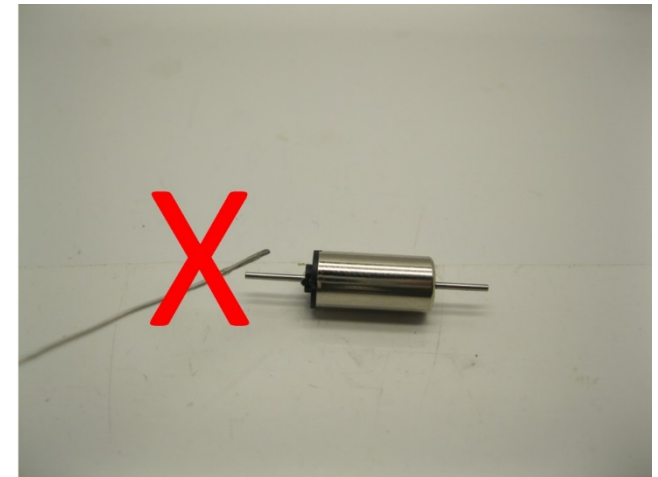
Tragen Sie Klebstoff auf die Innenseite des Teile auf
Apply glue on the inside of the part
Plaats alleen lijm aan de binnenzijde van de onderdelen



Maße prüfen
Check dimensions
Controleer de maatvoering



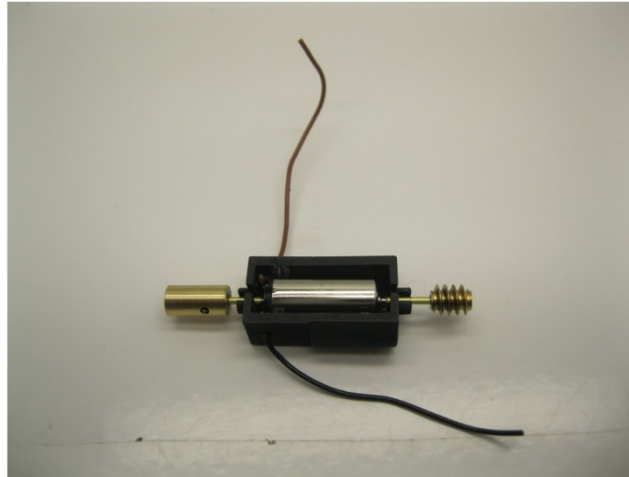
Metall Teile werden mit Loctite oder Metal Epoxy Kleber verklebt
Metal parts are glued with Loctite or metal epoxy glue
Metalen onderdelen worden gelijmd met metaallijm of epoxylijm voor metalen



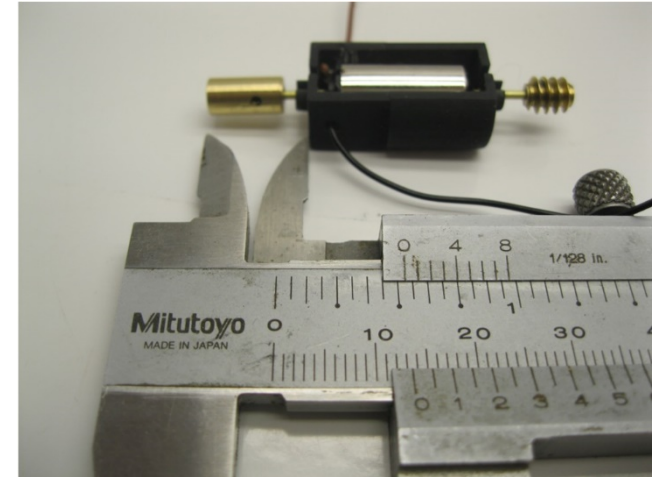
Tragen Sie keinen Kleber auf die Achse auf
Don't apply glue on the axle
Plaats geen lijm op de as



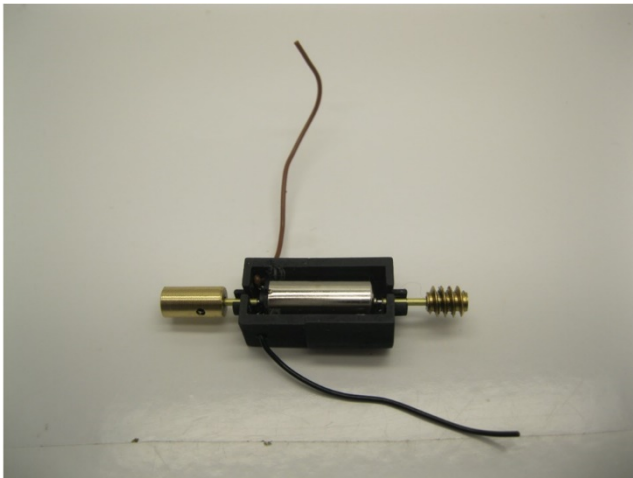
Passgenauigkeit prüfen
Test fit
Probeer of het past



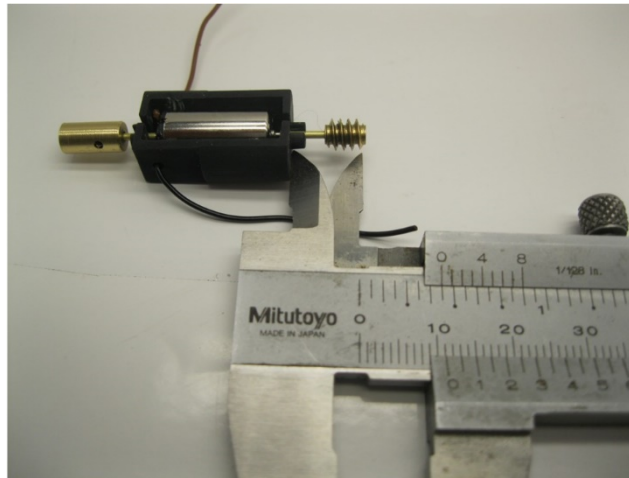
Platzieren die Motor in die Motorhalter
Place the motor in the motor holder
Plaats de motor in de motor houder



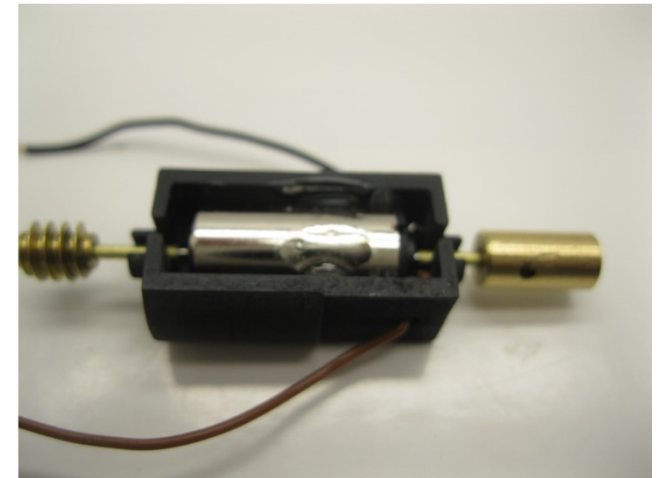
Maße prüfen
Check dimensions
Controleer de maatvoering



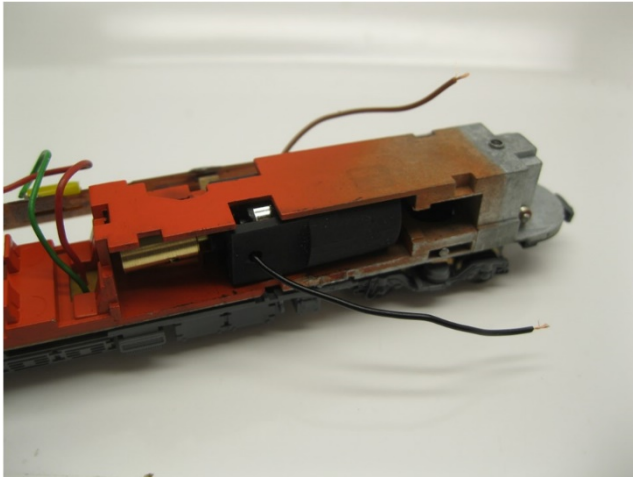
Drähte löten
Solder the wires
Soldeer de draden



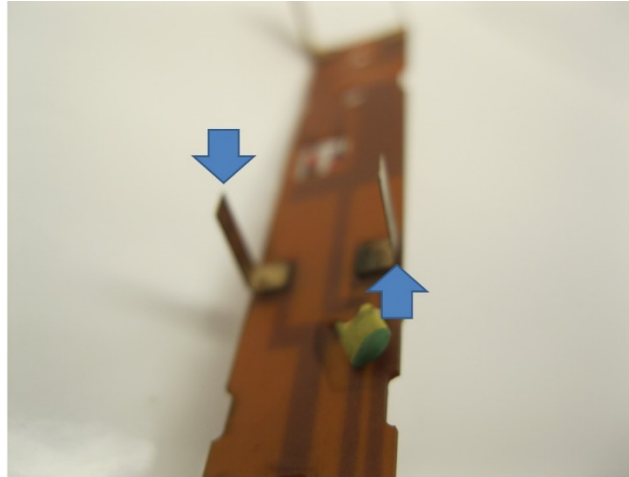
Maße prüfen
Check dimensions
Controleer de maatvoering



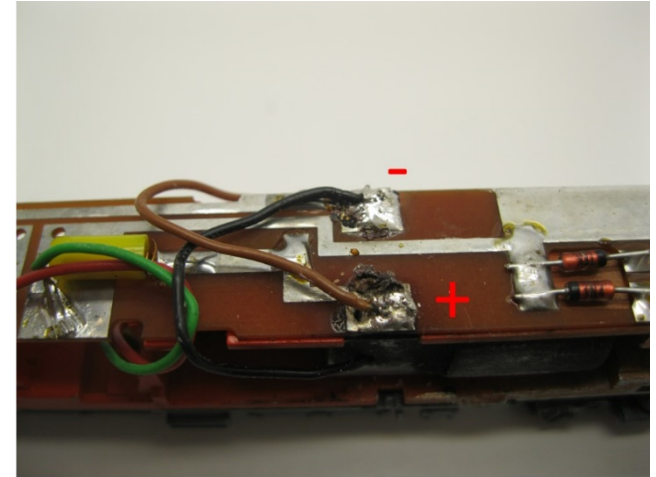
Der Motor wird mit Epoxidkleber oder Sekundenkleber in den Motorhalter eingeklebt
The motor is glued into the motor holder with epoxy glue or super glue
De motor wordt verlijmd in de motorhouder met secondelijm of epoxy lijm



Motor platzieren
Mount the motor
Plaats de motor



Alter Motorkontakte entfernen
Remove old motor contacts
Verwijder de oude motorcontacten



Drähte löten
Solder the wires
Soldeer de draden



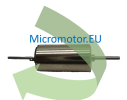
Motor platzieren
Mount the motor
Plaats de motor



Platine plazen
Mount the PCB
Plaats de printplaat



Gehäuse platzieren
Mount body
Plaats de kap





Umbau fertig
Upgrade complete
Ombouw gereed



Micromotor NM005C

