

MICROMOTOR NL001



NL001 Liliput Flirt
Glockenankermotor Umbau Spur N
Coreless motor upgrade N gauge
Klokankermotor ombouwset N

Warning! This product is not a toy and is not suitable for children under 14 years contains small parts. This product contains electronic parts so do not throw them in the household waste but hand them in separately. The EU WEEE directive applies.

Achtung! Dieses Produkt ist kein Spielzeug, nicht für Kinder unter 14 Jahren geeignet, enthält Kleinteile. Dieses Produkt enthält elektronische Teile. Werfen Sie diese daher nicht in den Müll, sondern getrennt einsammeln. Es gilt die EU-WEEE-Richtlinie.

Opgelet! Dit product is geen speelgoed, niet geschikt voor kinderen onder de 14 jaar, bevat kleine onderdelen. Dit product bevat elektronische onderdelen, gooi dit daarom niet bij het huisafval maar lever dit apart in. WEEE-Regelgeving van de EU is van toepassing.



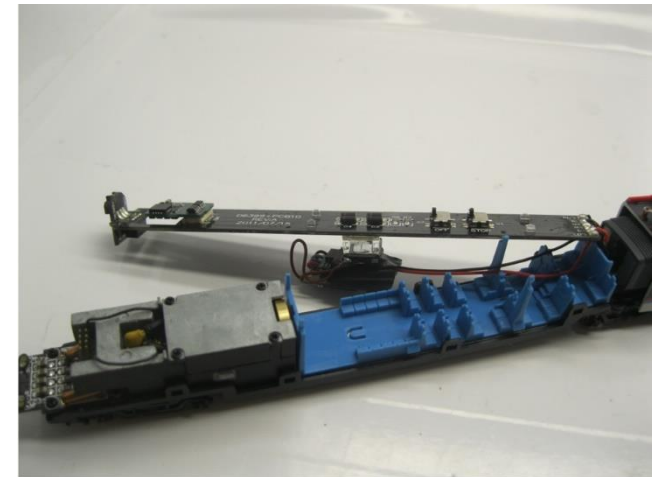
Öffnen Sie die Zug
Open the train
Open de motorwagen



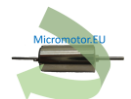
Öffnen Sie die Zug
Open the train
Open de motorwagen

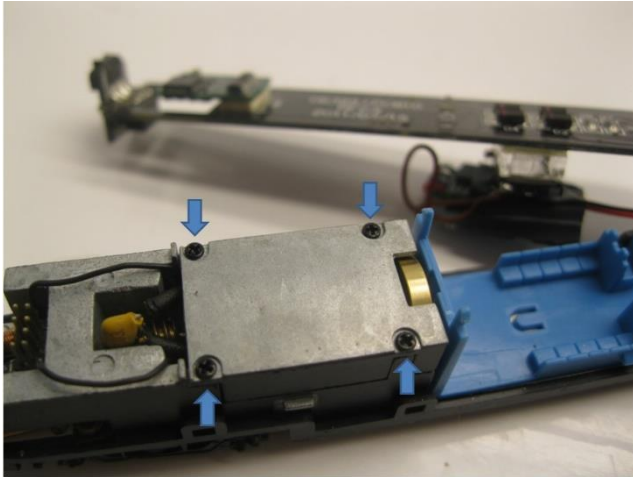


Ausbau alter Motor
Take out the old motor
Demonteer de oude motor

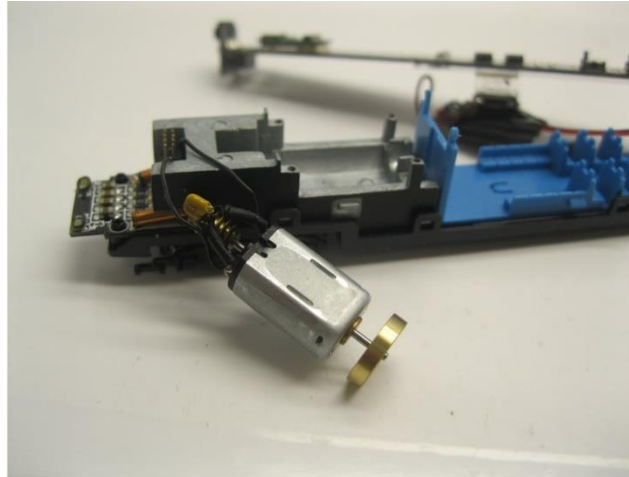


Ausbau alter Motor
Take out the old motor
Demonteer de oude motor





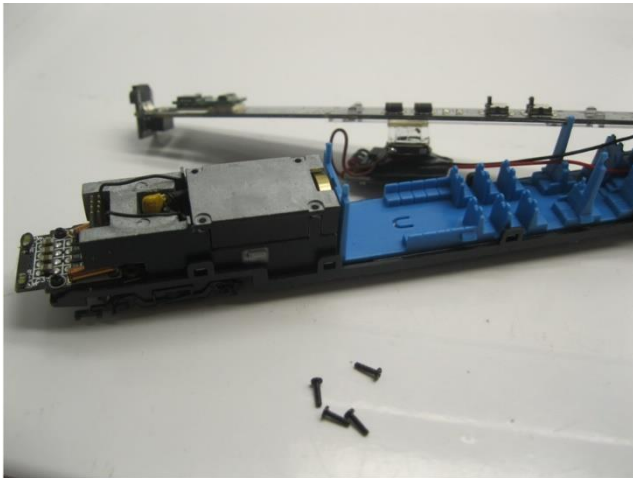
Ausbau alter Motor
Take out the old motor
Demonteer de oude motor



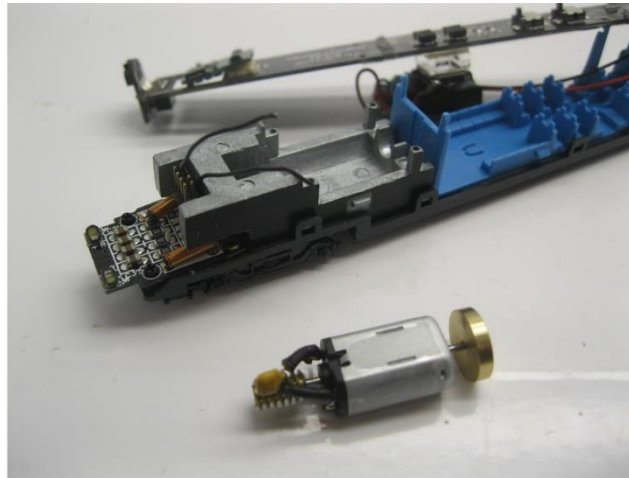
Ausbau alter Motor
Take out the old motor
Demonteer de oude motor



Maße prüfen
Check dimensions
Controleer de maatvoering



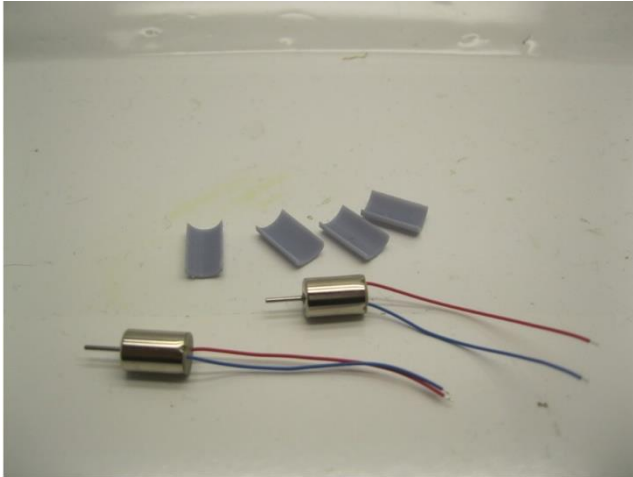
Ausbau alter Motor
Take out the old motor
Demonteer de oude motor



Ausbau alter Motor
Take out the old motor
Demonteer de oude motor



Sie brauchen die Teile wieder
You need the parts again
Je hebt deze onderdelen wederom nodig



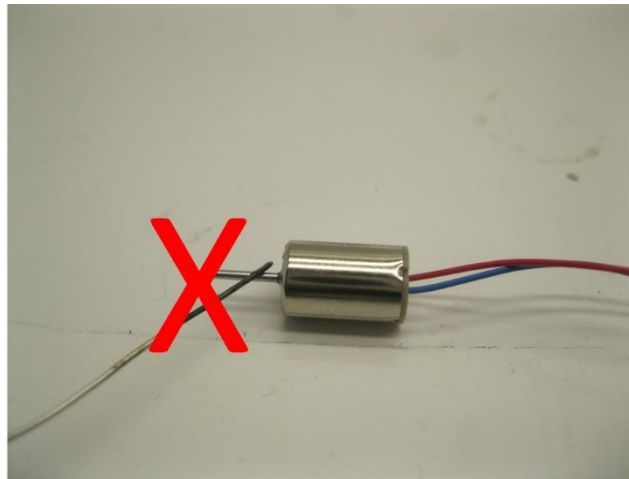
Die Teile des Bausatz
The parts of the kit
Onderdelen van de ombouwsset



Metall Teile werden mit Loctite oder Metal Epoxy Kleber verklebt
Metal parts are glued with Loctite or metal epoxy glue
Metalen onderdelen worden gelijmd met metaallijm of epoxylijm voor metalen



Tragen Sie Klebstoff auf die Innenseite des Teil
Apply glue on the inside of the part
Plaats alleen lijm aan de binnenzijde van de onderdelen



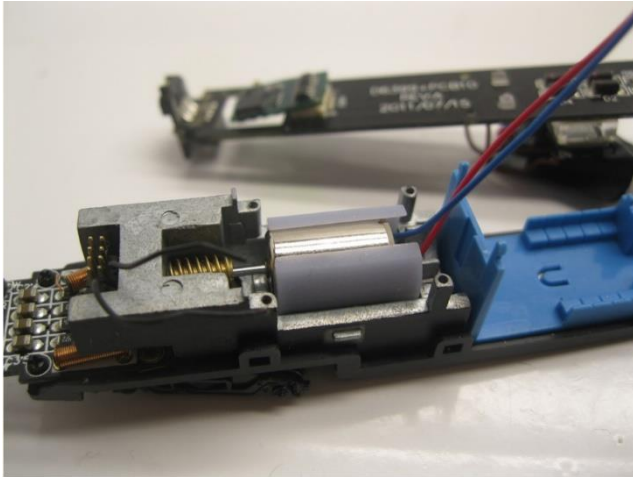
Tragen Sie keinen Kleber auf die Achse auf
Don't apply glue on the axle
Plaats geen lijm op de as



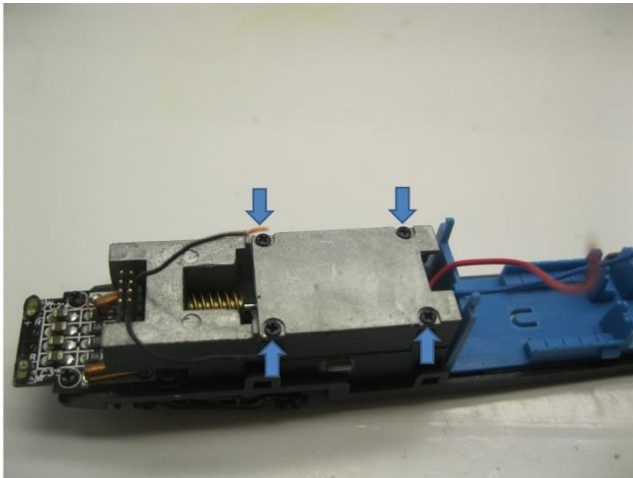
Der Motor wird mit Epoxidkleber oder Sekundenkleber zwischen den Motorhalter Teile eingeklebt
The motor is glued between the motor holder parts with epoxy glue or super glue
De motor wordt verlijmd tussen de motorhouder delen met secundelijm of epoxy lijm



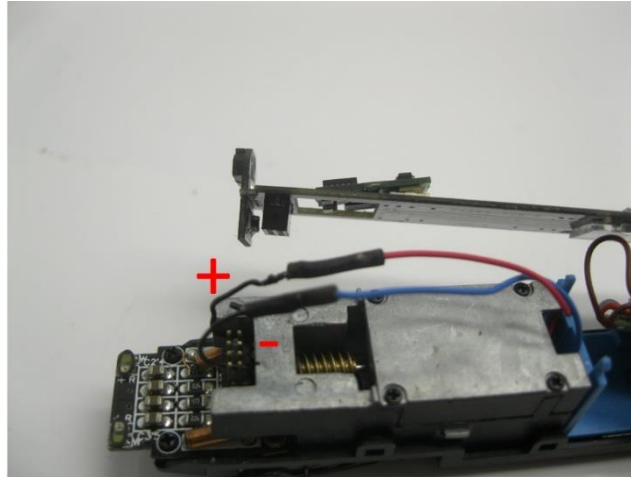
Die Teile sind geklebt
The parts are glued
De onderdelen zijn verlijmd



Passgenauigkeit prüfen
Test fit
Controleer de passing



Die Motorabdeckung einbauen
Mount motor cover
Plaats het motordeksel



Löten Sie die Drähte
Solder the wires
Soldeer de draden



Gehäuse platzieren
Mount body
Plaats de kap



Gehäuse platzieren
Mount body
Plaats de kap



Jetzt folgen wir den gleichen Schritten mit dem Motor auf der anderen Seite!
Now we follow the same steps with the motor on the other side!
Nu volgen de zelfde stappen bij de motor aan de andere zijde!



Umbau fertig
Upgrade complete
Ombouw gereed



Micromotor NL001