

MICROMOTOR NF056C



Fleischmann BR 223, BR 253, ER20,
DE2000, Re 450, Re 456, Rh 2016
Glockenankermotor Umbau Spur N
Coreless motor upgrade N gauge
Klokankermotor ombouwset N

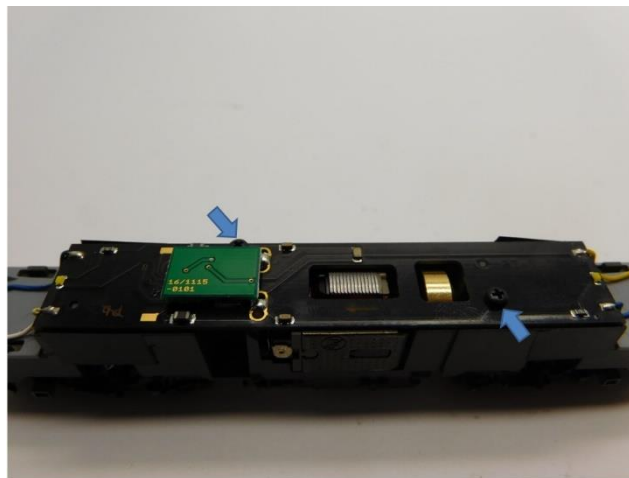
Warning! This product is not a toy and is not suitable for children under 14 years contains small parts. This product contains electronic parts so do not throw them in the household waste but hand them in separately. The EU WEEE directive applies.

Achtung! Dieses Produkt ist kein Spielzeug, nicht für Kinder unter 14 Jahren geeignet, enthält Kleinteile. Dieses Produkt enthält elektronische Teile. Werfen Sie diese daher nicht in den Müll, sondern getrennt einsammeln. Es gilt die EU-WEEE-Richtlinie.

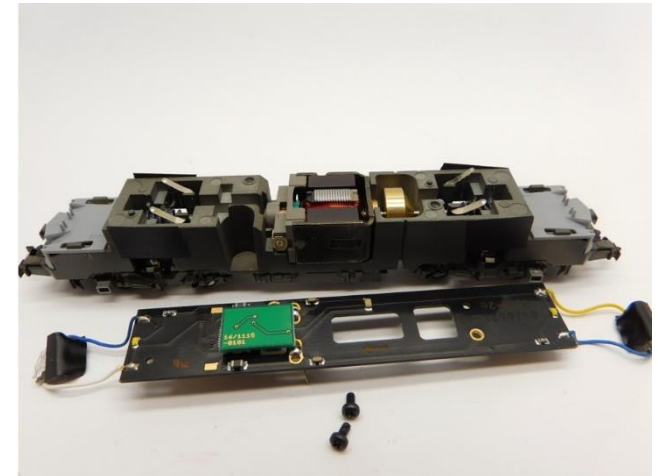
Opgelet! Dit product is geen speelgoed, niet geschikt voor kinderen onder de 14 jaar, bevat kleine onderdelen. Dit product bevat elektronische onderdelen, gooi dit daarom niet bij het huisafval maar lever dit apart in. WEEE-Regelgeving van de EU is van toepassing.



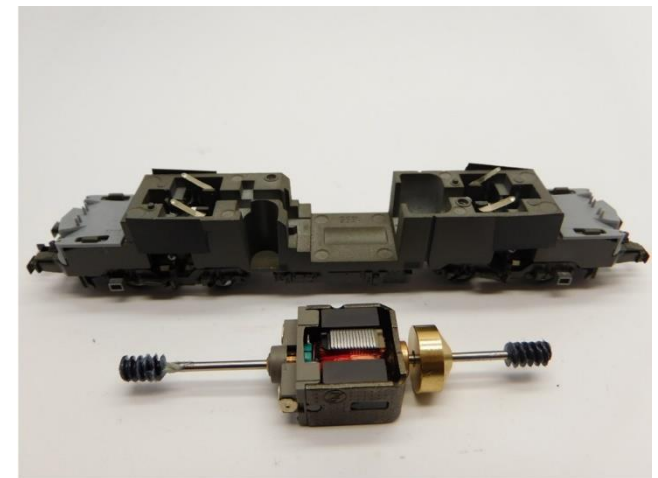
Öffnen Sie die Lokomotive
Open the locomotive
Open de locomotief



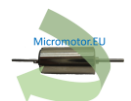
Ausbau alter Motor
Take out the old motor
Demonteer de oude motor

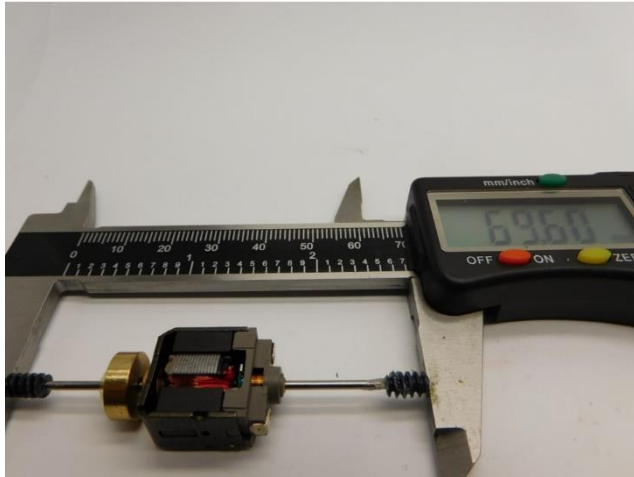


Ausbau alter Motor
Take out the old motor
Demonteer de oude motor

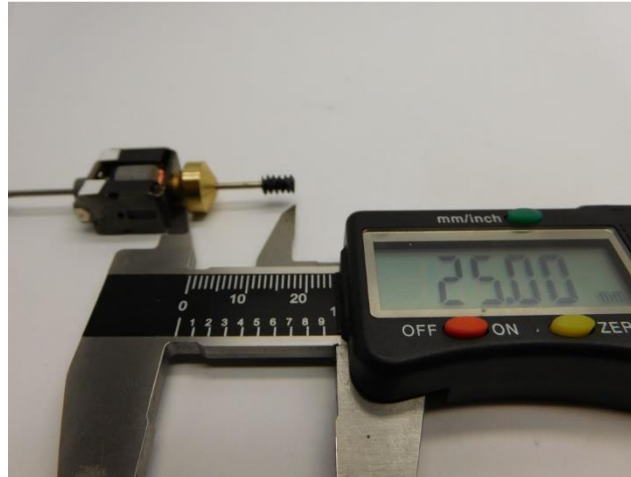


Ausbau alter Motor
Take out the old motor
Demonteer de oude motor





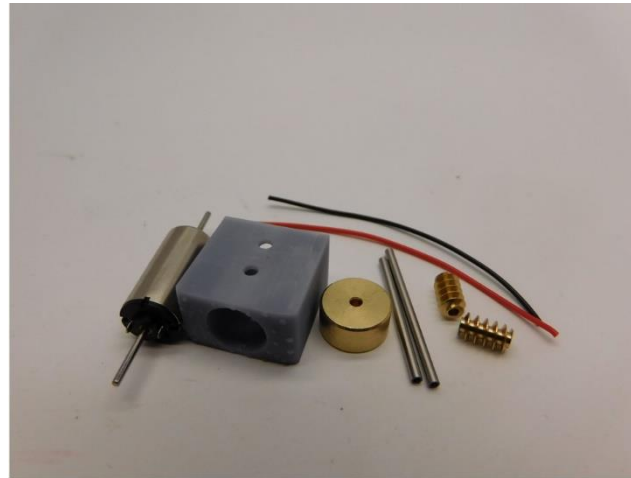
Maße prüfen
Check dimensions
Controleer de maatvoering



Maße prüfen
Check dimensions
Controleer de maatvoering



Maße prüfen
Check dimensions
Controleer de maatvoering



Die Teile des Bausatz
The parts of the kit
Onderdelen van de ombouwsset



Metal Teile werden mit Loctite oder Metal Epoxy Kleber verklebt
Metal parts are glued with Loctite or metal epoxy glue
Metalen onderdelen worden gelijmd met metaallijm of epoxylijm voor metalen



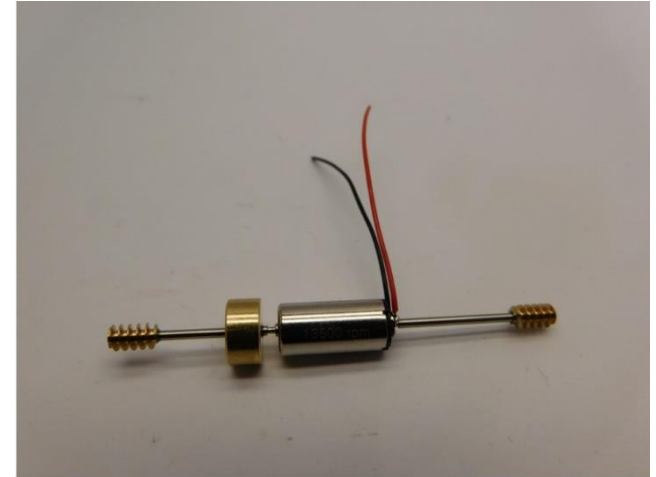
Metal Teile werden mit Loctite oder Metal Epoxy Kleber verklebt
Metal parts are glued with Loctite or metal epoxy glue
Metalen onderdelen worden gelijmd met metaallijm of epoxylijm voor metalen



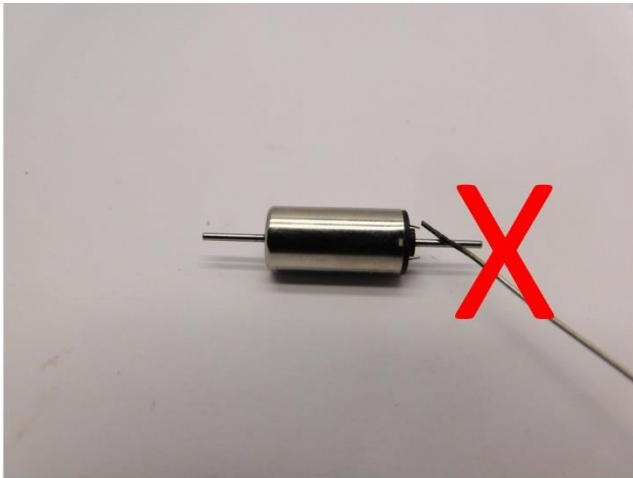
Tragen Sie Klebstoff auf die Innenseite des Teil
Apply glue on the inside of the part
Plaats alleen lijm aan de binnenzijde van de onderdelen



Die Metallteile sind verklebt
The metal parts are glued
De metaaldelen zijn verlijmd



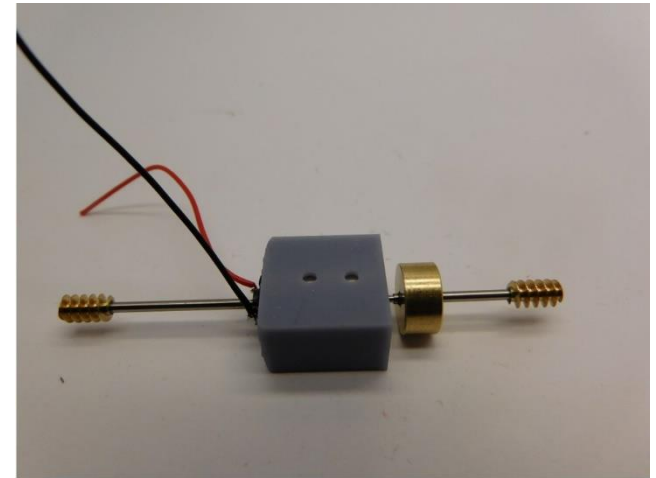
Die Drähte sind verlötet
The wires are soldered
De draden zijn gesoldeerd



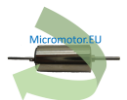
Tragen Sie keinen Kleber auf die Achse auf
Don't apply glue on the axle
Plaats geen lijm op de as

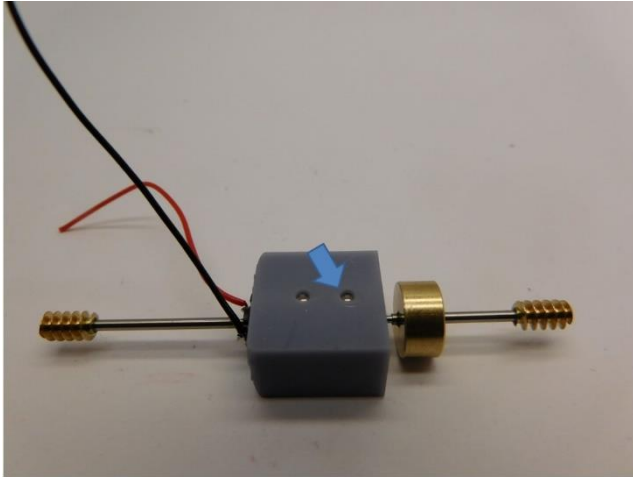


Maße prüfen
Check dimensions
Controleer de maatvoering

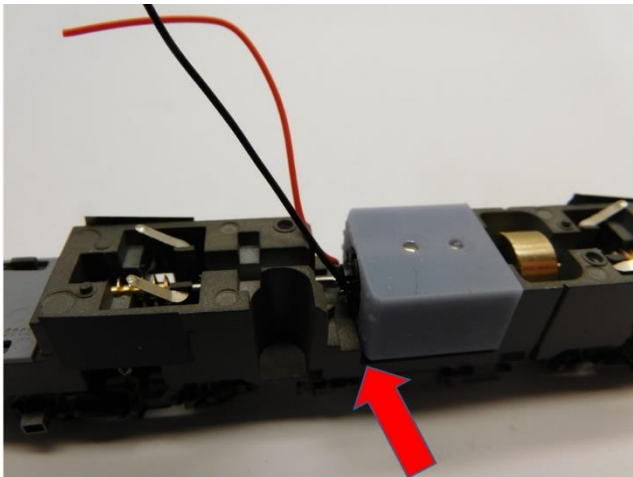


Platzieren die Motor in die Motorhalter
Place the motor in the motor holder
Plaats de motor in de motor houder

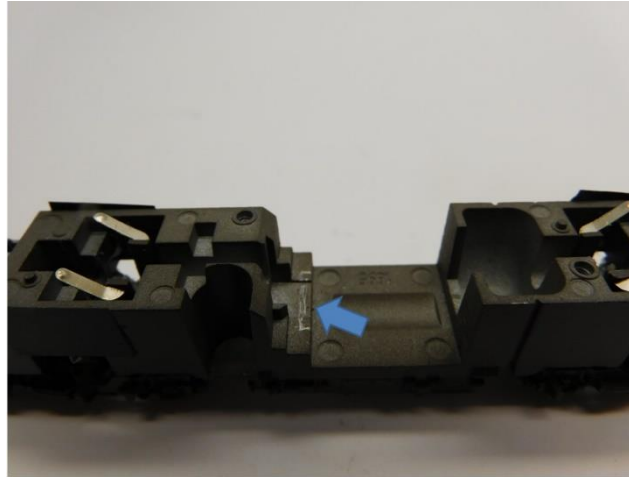




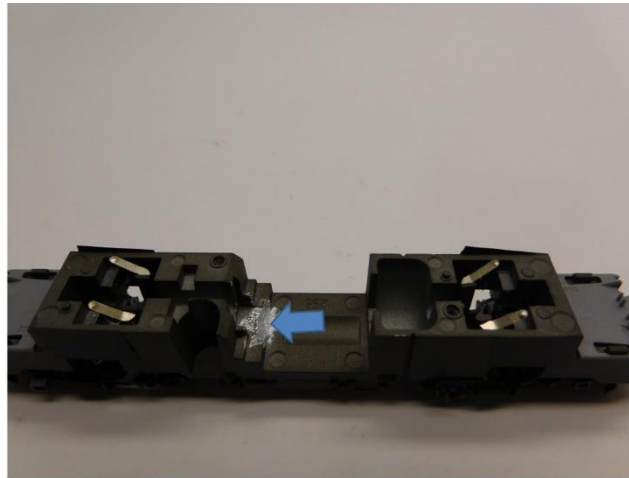
Der Motor wird mit Epoxidkleber oder Sekundenkleber in den Motorhalter eingeklebt
 The motor is glued into the motor holder with epoxy glue or super glue
 De motor wordt verlijmd in de motorhouder met secondelijm of epoxy lijm



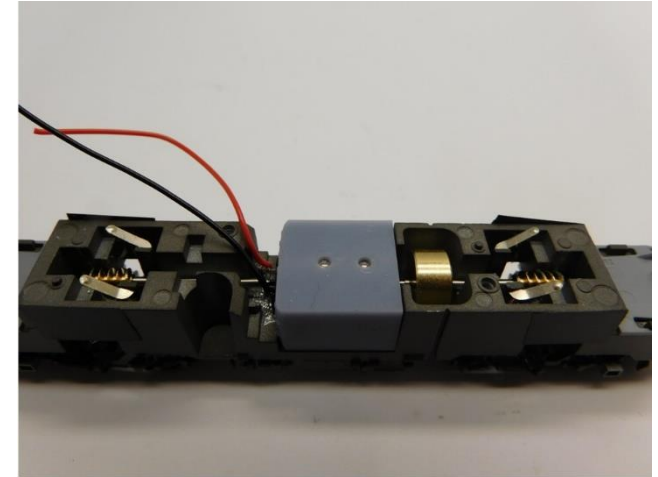
Prüfen
 Check fit
 Controleer de passing



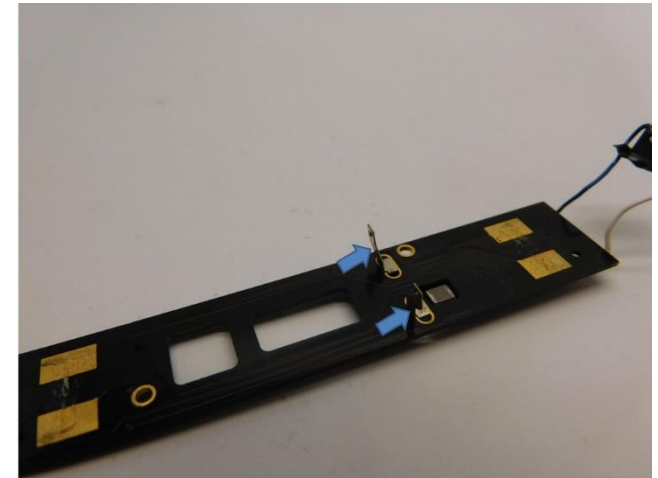
Material muss gefräst werden
 Material must be milled
 Materiaal moet gefreesd worden



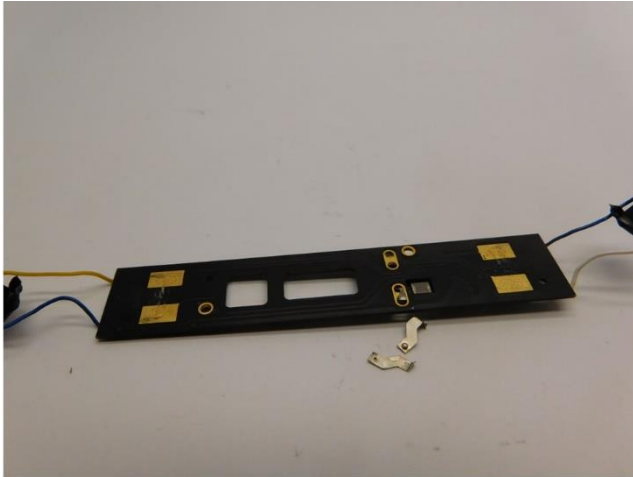
Material muss gefräst werden
 Material must be milled
 Materiaal moet gefreesd worden



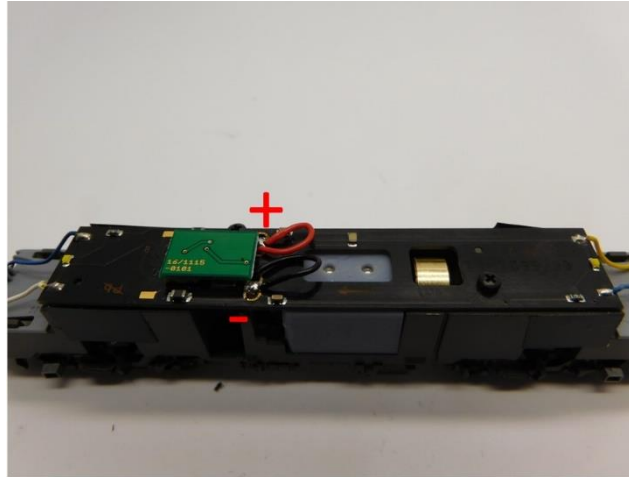
Motor platzieren
 Mount the motor
 Plaats de motor



Alter Motorkontakt entfernen
 Remove old motor contacts
 Verwijder de oude motorcontacten



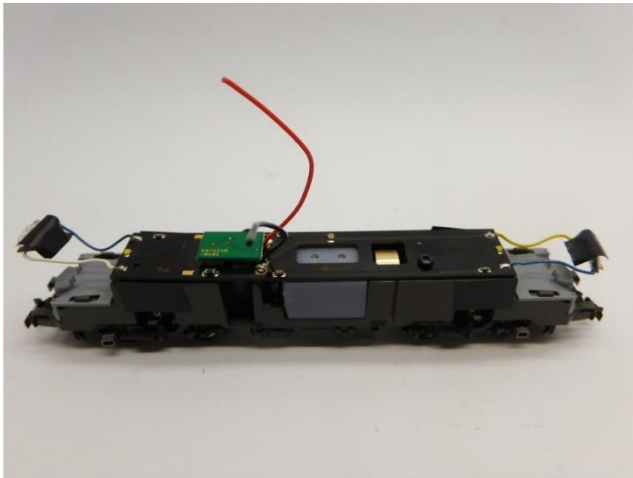
Alter Motorkontakt entfernen
Remove old motor contacts
Verwijder de oude motorcontacten



Löten Sie die Drähte
Solder the wires
Soldeer de draden



Umbau fertig
Upgrade complete
Ombouw gereed



Leiterplatte platzieren
Mount the PCB
Plaats de kap



Gehäuse platzieren
Mount body
Plaats de kap



Micromotor NF056C