

MICROMOTOR NF043C



Fleischmann DB BR 182, ÖBB 1016/1116/1216, HKX ES 64 U2, MAV 470, GySEV 1047.5, CFI BR 190, Fuori Muro BR 190

Glockenankermotor Umbau Spur N
Coreless motor upgrade N gauge
Klokankermotor ombouwset N

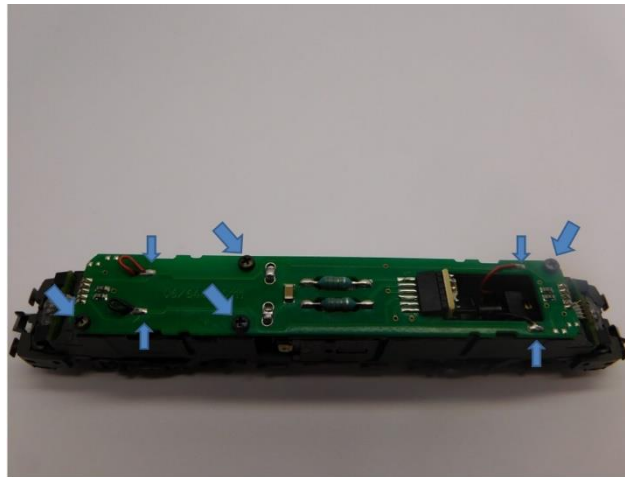
Warning! This product is not a toy and is not suitable for children under 14 years contains small parts. This product contains electronic parts so do not throw them in the household waste but hand them in separately. The EU WEEE directive applies.

Achtung! Dieses Produkt ist kein Spielzeug, nicht für Kinder unter 14 Jahren geeignet, enthält Kleinteile. Dieses Produkt enthält elektronische Teile. Werfen Sie diese daher nicht in den Müll, sondern getrennt einsammeln. Es gilt die EU-WEEE-Richtlinie.

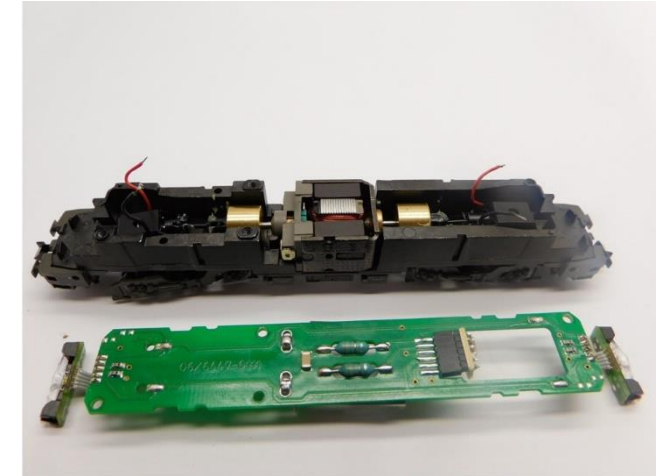
Opgelet! Dit product is geen speelgoed, niet geschikt voor kinderen onder de 14 jaar, bevat kleine onderdelen. Dit product bevat elektronische onderdelen, gooi dit daarom niet bij het huisafval maar lever dit apart in. WEEE-Regelgeving van de EU is van toepassing.



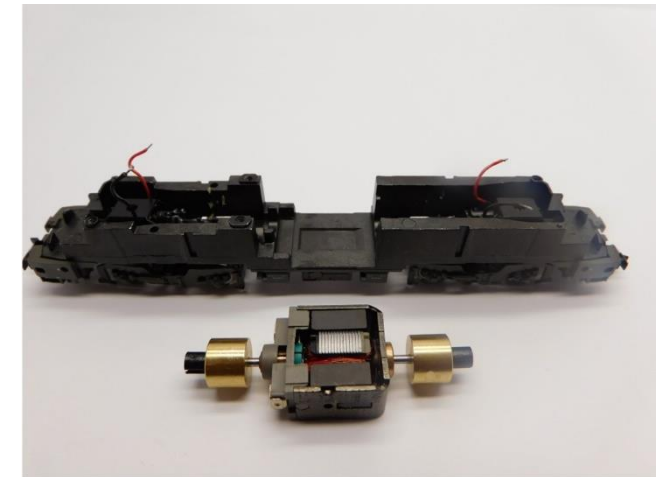
Öffnen Sie die Lokomotive
Open the locomotive
Open de locomotief



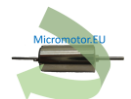
Ausbau alter Motor
Take out the old motor
Demonteer de oude motor

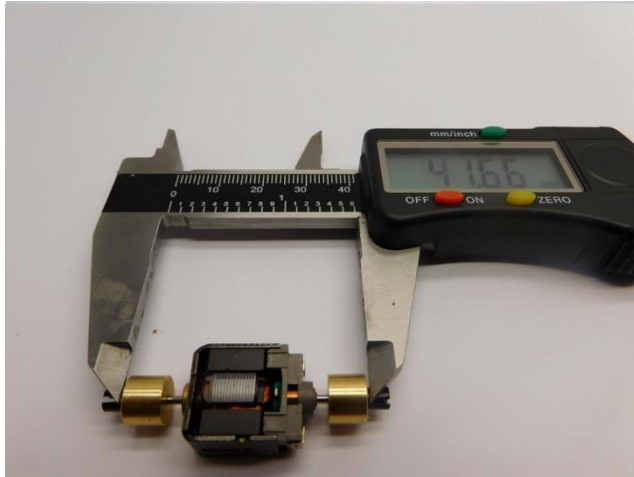


Ausbau alter Motor
Take out the old motor
Demonteer de oude motor



Ausbau alter Motor
Take out the old motor
Demonteer de oude motor





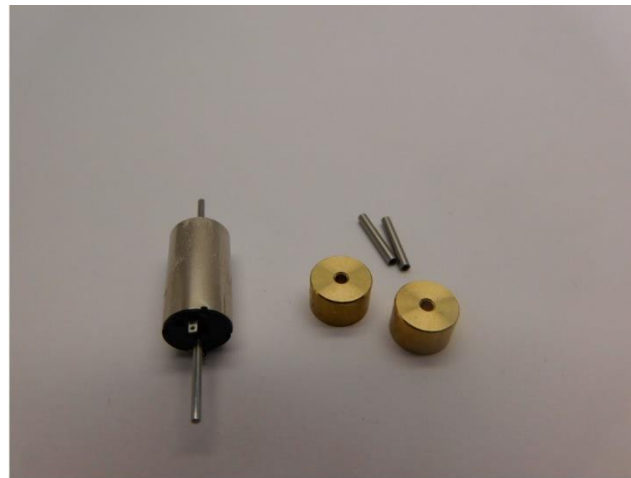
Maße prüfen
Check dimensions
Controleer de maatvoering



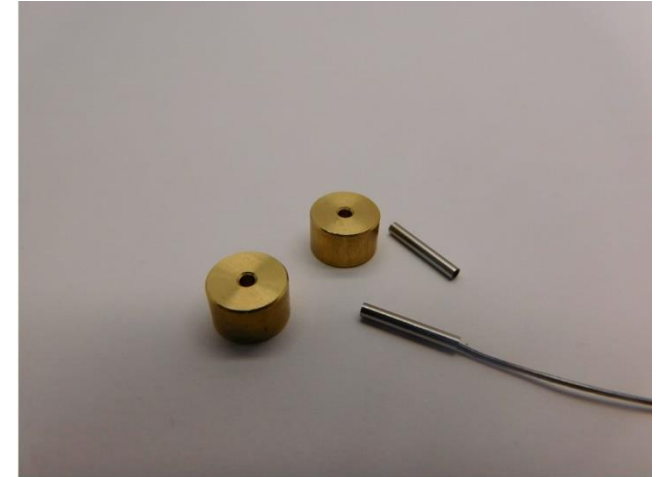
Die Teile des Bausatz
The parts of the kit
Onderdelen van de ombouwset



Metall Teile werden mit Loctite oder Metal Epoxy Kleber verklebt
Metal parts are glued with Loctite or metal epoxy glue
Metalen onderdelen worden gelijmd met metaallijm of epoxylijm voor metalen



Metall Teile werden mit Loctite oder Metal Epoxy Kleber verklebt
Metal parts are glued with Loctite or metal epoxy glue
Metalen onderdelen worden gelijmd met metaallijm of epoxylijm voor metalen



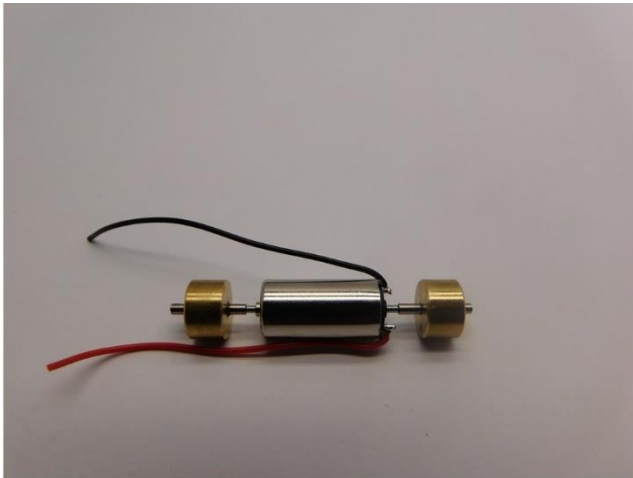
Tragen Sie Klebstoff auf die Innenseite des Teil
Apply glue on the inside of the part
Plaats alleen lijm aan de binnenzijde van de onderdelen



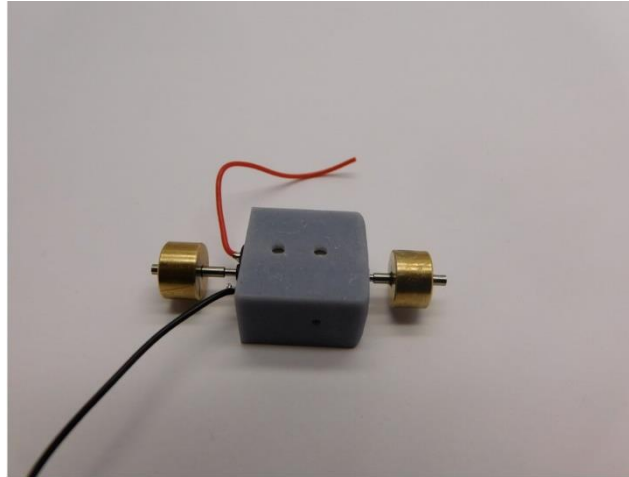
Tragen Sie keinen Kleber auf die Achse auf
Don't apply glue on the axle
Plaats geen lijm op de as



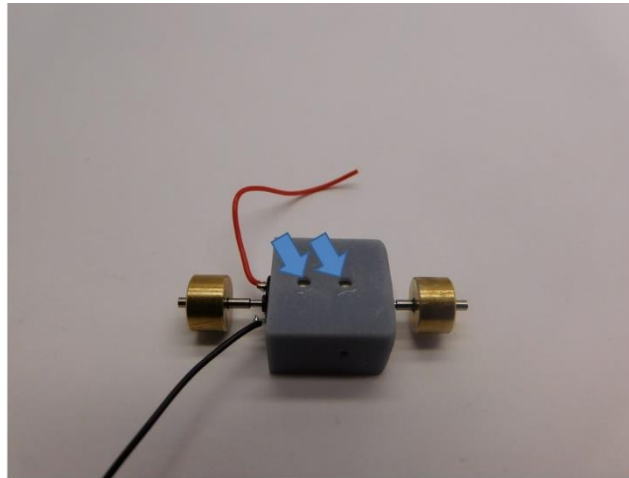
Die Metallteile sind verklebt
The metal parts are glued
De metaaldelen zijn verlijmd



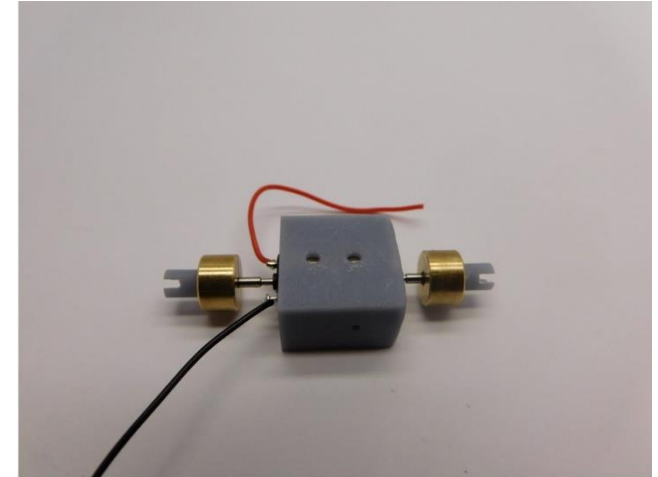
Die Drähte sind verlötet
The wires are soldered
De draden zijn gesoldeerd



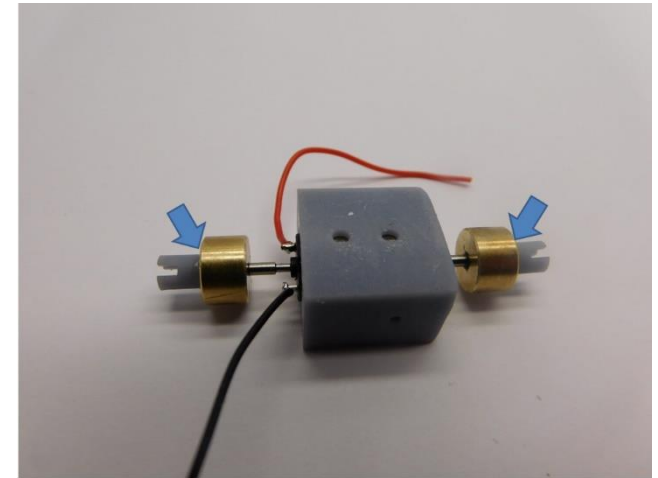
Platzieren die Motor in die Motorhalter
Place the motor in the motor holder
Plaats de motor in de motor houder



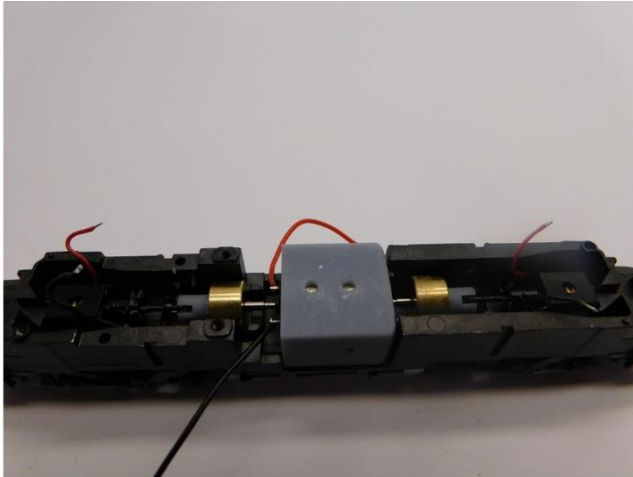
Der Motor wird mit Epoxidkleber oder Sekundenkleber in den Motorhalter eingeklebt
The motor is glued into the motor holder with epoxy glue or super glue
De motor wordt verlijmd in de motorhouder met secondelijm of epoxy lijm



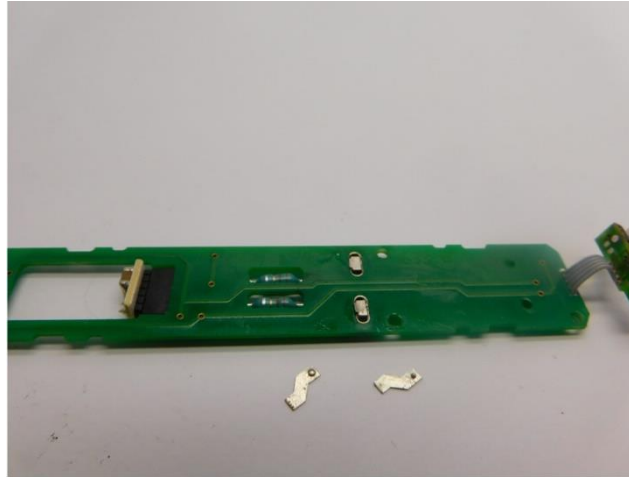
Kardankupplungen platzieren
Mount the cardan couplers
Plaats de kardankoppelingen



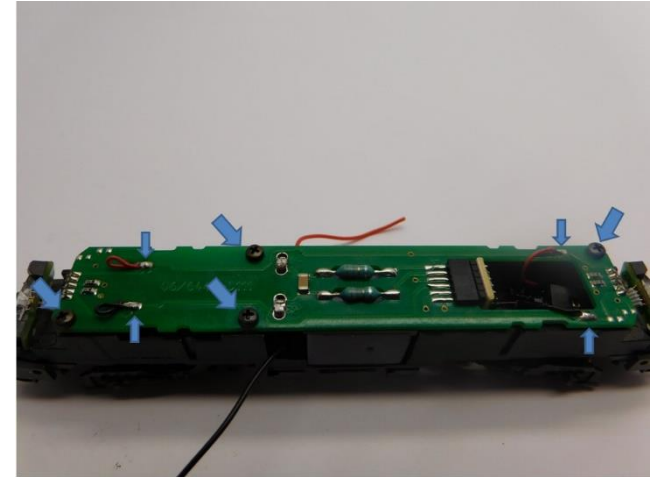
Der Kardankupplungen werden mit Epoxidkleber oder Sekundenkleber geklebt
The cardan couplings are glued with epoxy glue or super glue
De kardankoppelingen worden verlijmd met secondelijm of epoxy lijm



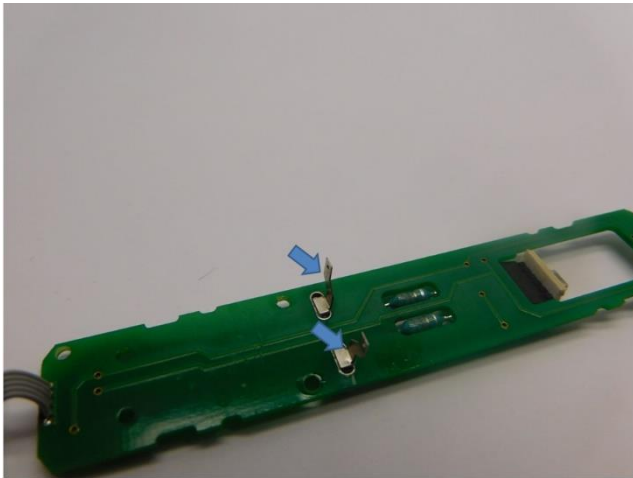
Motor platzieren
Mount the motor
Plaats de motor



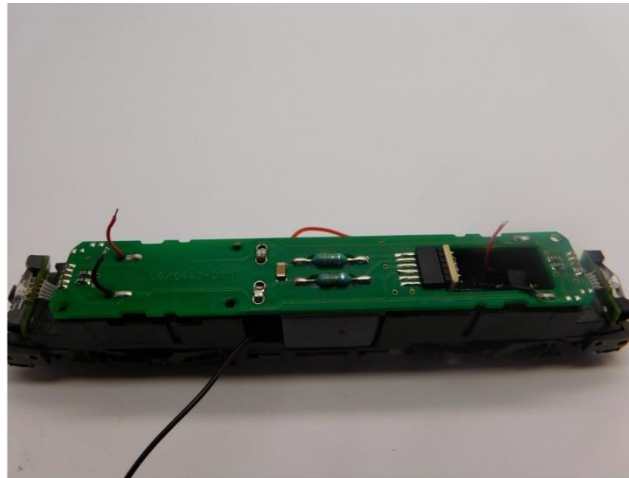
Alter Motorkontakt entfernen
Remove old motor contacts
Verwijder de oude motorcontacten



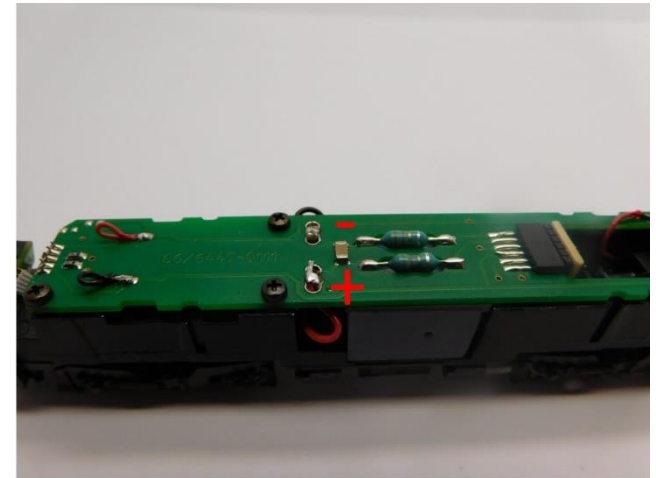
Leiterplatte platzieren
Mount the PCB
Plaats de printplaat



Alter Motorkontakt entfernen
Remove old motor contacts
Verwijder de oude motorcontacten



Leiterplatte platzieren
Mount the PCB
Plaats de printplaat



Löten Sie die Drähte
Solder the wires
Soldeer de draden



Gehäuse platzieren
Mount body
Plaats de kap



Micromotor NF043C



Umbau fertig
Upgrade complete
Ombouw gereed