

MICROMOTOR NF035C



Fleischmann BR 145
Glockenankermotor Umbau Spur N
Coreless motor upgrade N gauge
Klokankermotor ombouwset N

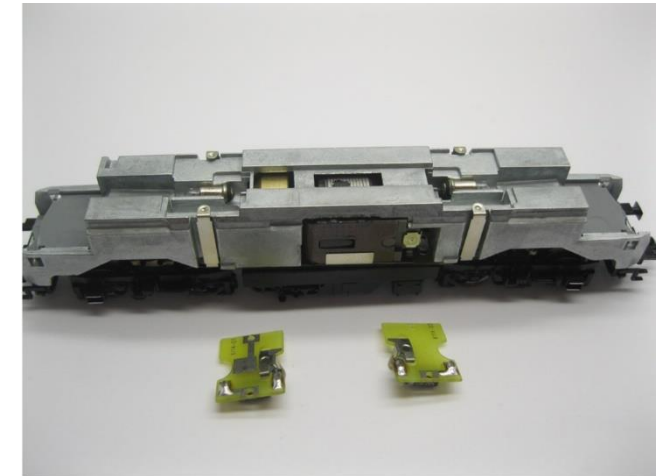
Warning! This product is not a toy and is not suitable for children under 14 years contains small parts. This product contains electronic parts so do not throw them in the household waste but hand them in separately. The EU WEEE directive applies.

Achtung! Dieses Produkt ist kein Spielzeug, nicht für Kinder unter 14 Jahren geeignet, enthält Kleinteile. Dieses Produkt enthält elektronische Teile. Werfen Sie diese daher nicht in den Müll, sondern getrennt einsammeln. Es gilt die EU-WEEE-Richtlinie.

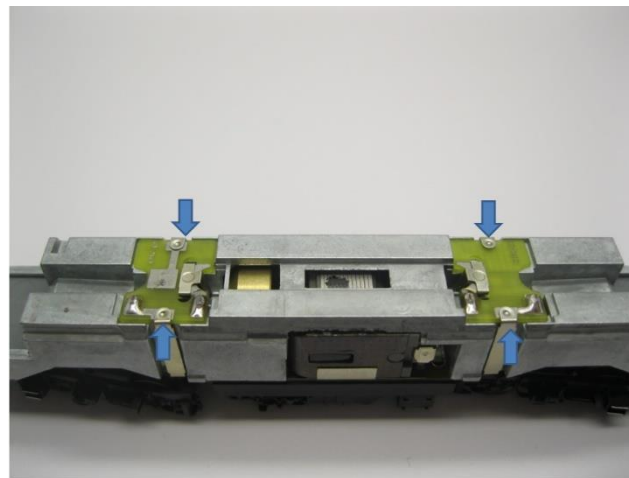
Opgelet! Dit product is geen speelgoed, niet geschikt voor kinderen onder de 14 jaar, bevat kleine onderdelen. Dit product bevat elektronische onderdelen, gooi dit daarom niet bij het huisafval maar lever dit apart in. WEEE-Regelgeving van de EU is van toepassing.



Öffnen Sie die Lokomotive
Open the locomotive
Open de locomotief



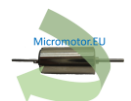
Ausbau alter Motor
Take out the old motor
Demonteer de oude motor

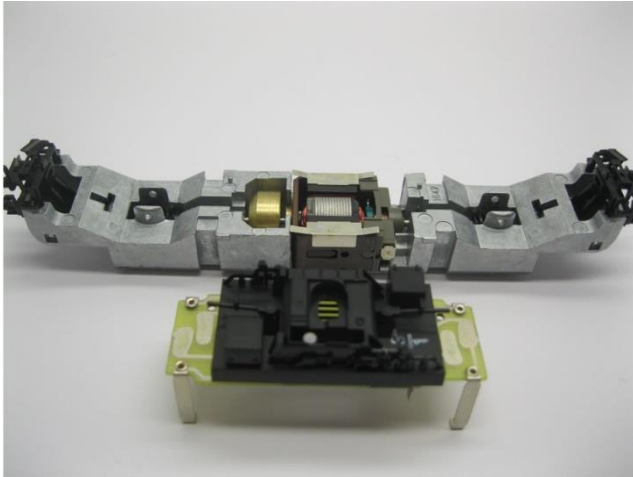


Ausbau alter Motor
Take out the old motor
Demonteer de oude motor



Ausbau alter Motor
Take out the old motor
Demonteer de oude motor





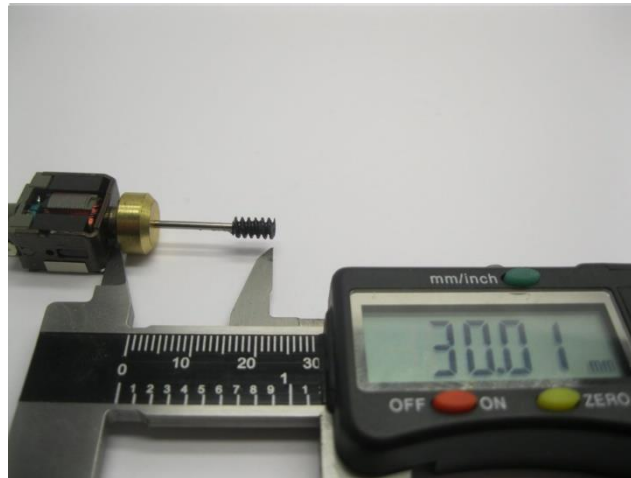
Ausbau alter Motor
Take out the old motor
Demonteer de oude motor



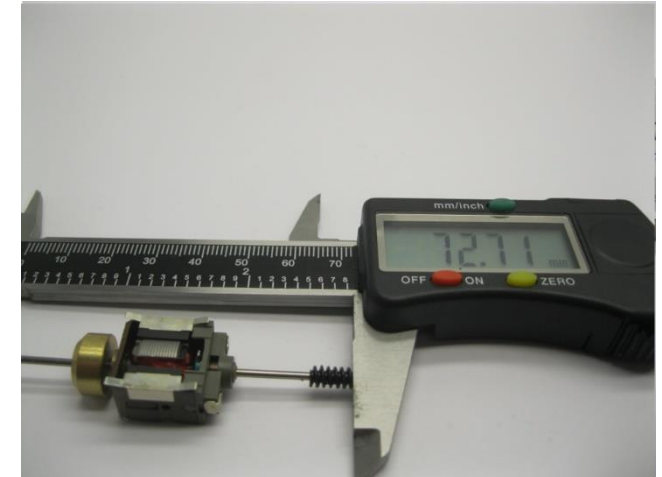
Ausbau alter Motor
Take out the old motor
Demonteer de oude motor



Maße prüfen
Check dimensions
Controleer de maatvoering



Maße prüfen
Check dimensions
Controleer de maatvoering



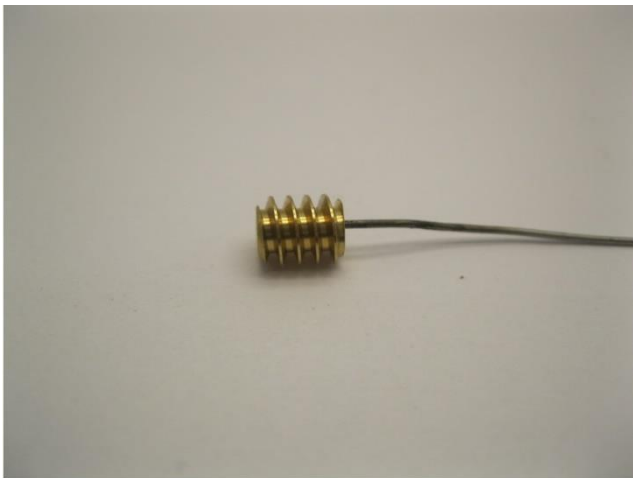
Maße prüfen
Check dimensions
Controleer de maatvoering



Die Teile des Bausatz
The parts of the kit
Onderdelen van de ombouwset



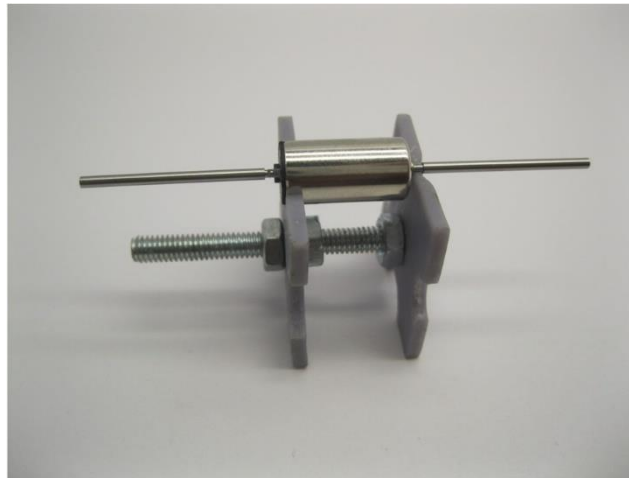
Metall Teile werden mit Loctite oder Metal Epoxy Kleber verklebt
 Metal parts are glued with Loctite or metal epoxy glue
 Metalen onderdelen worden gelijmd met metaallijm of epoxylijm voor metalen



Tragen Sie Klebstoff auf die Innenseite des Teil
 Apply glue on the inside of the part
 Plaats alleen lijm aan de binnenzijde van de onderdelen



Tragen Sie keinen Kleber auf die Achse auf
 Don't apply glue on the axle
 Plaats geen lijm op de as



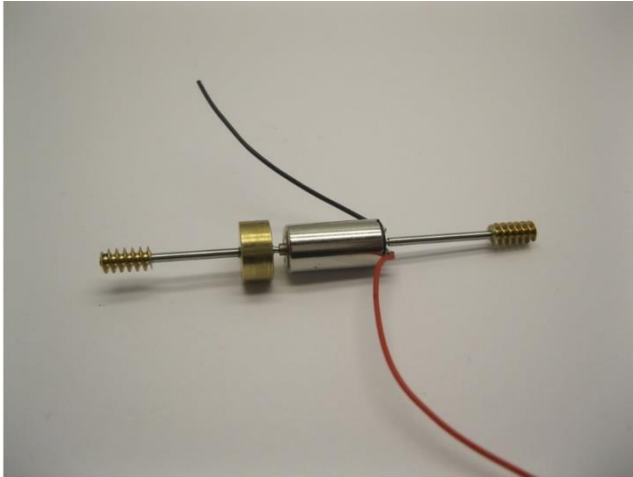
Mit dem T002 Wellenadapter-Positionierer sind die Wellenadapter einfach zu platzieren
 With the T002 shaft adapter positioner, the shaft adapters are easy to place
 Met behulp van de T002 asadapter positiehulp zijn de asadapters eenvoudig te plaatsen



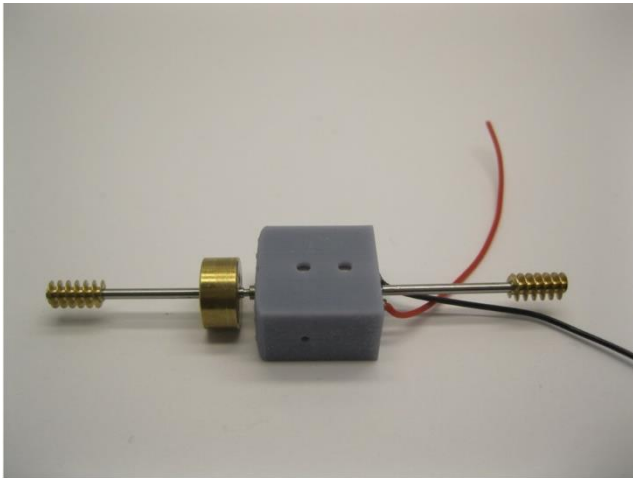
Metall Teile werden mit Loctite oder Metal Epoxy Kleber verklebt
 Metal parts are glued with Loctite or metal epoxy glue
 Metalen onderdelen worden gelijmd met metaallijm of epoxylijm voor metalen



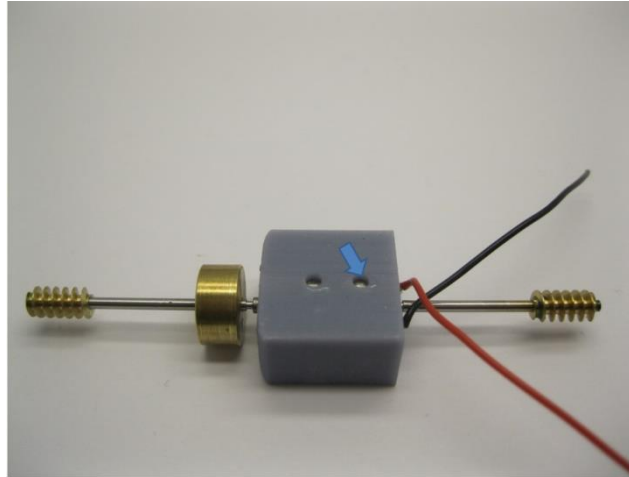
Die Teile sind geklebt
 the parts are glued
 De onderdelen zijn verlijmd



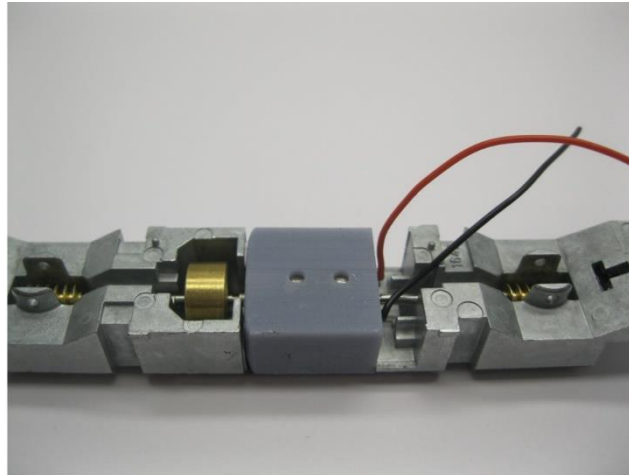
Die Drähte sind verlötet
The wires are soldered
De draden zijn gesoldeerd



Platzieren die Motor in die Motorhalter
Place the motor in the motor holder
Plaats de motor in de motor houder



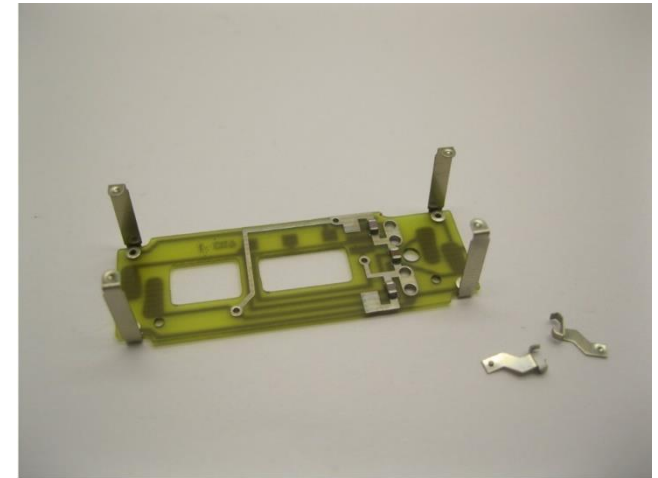
Der Motor wird mit Epoxidkleber oder Sekundenkleber in den Motorhalter eingeklebt
The motor is glued into the motor holder with epoxy glue or super glue
De motor wordt verlijmd in de motorhouder met secondelijm of epoxy lijm



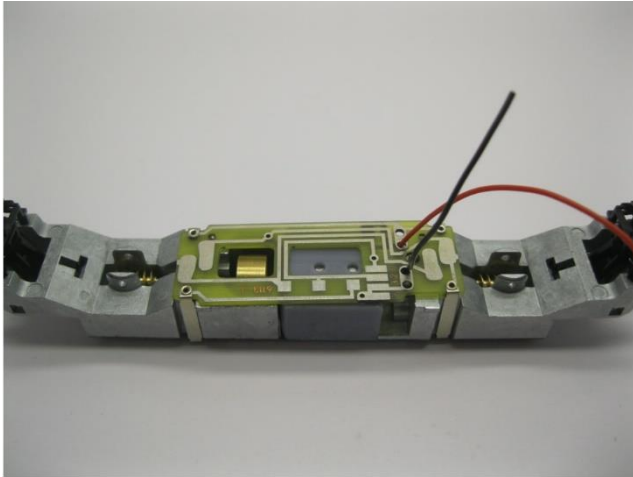
Motor platzieren
Mount the motor
Plaats de motor



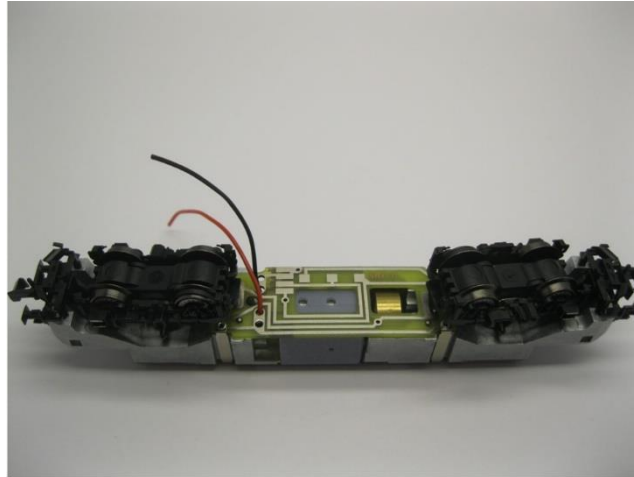
Alter Motorkontakte entfernen
Remove old motor contacts
Verwijder de oude motorcontacten



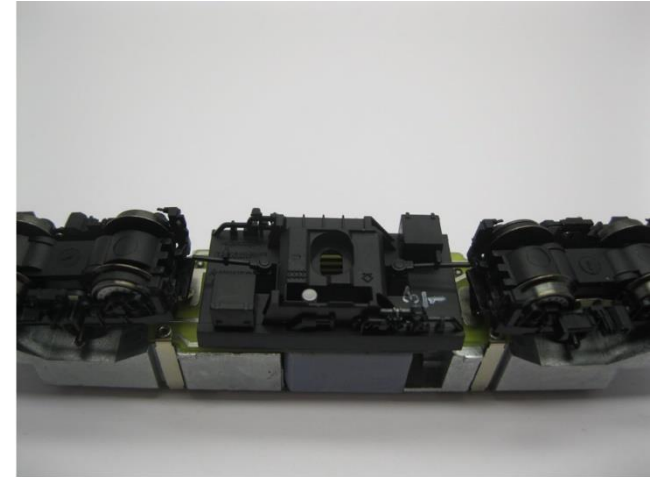
Alter Motorkontakte entfernen
Remove old motor contacts
Verwijder de oude motorcontacten



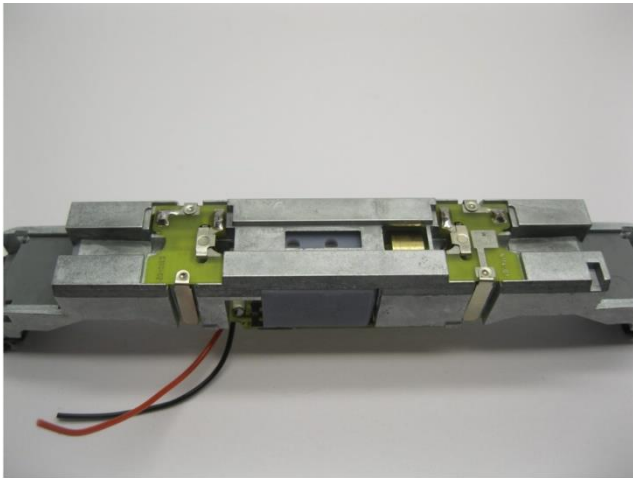
Platine platzieren
Mount the PCB
Plaats de printplaat



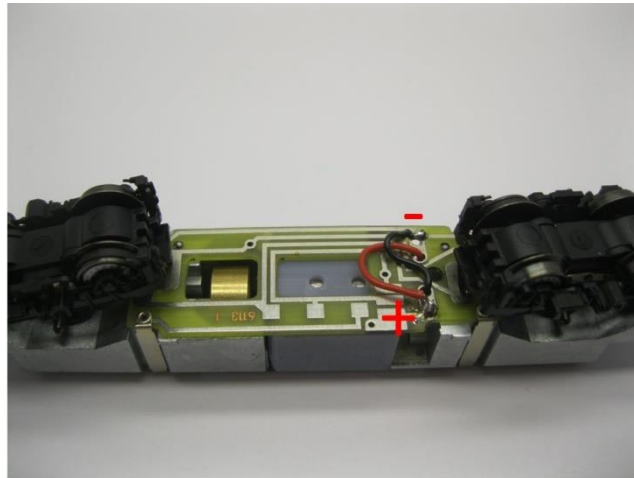
Drehstellen platzieren
Mount bogies
Plaats de draaistellen



Boden platzieren
Mount bottom
Plaats de bodem



Platinen platzieren
Mount the PCBs
Plaats de printplaat



Löten Sie die Drähte
Solder the wires
Soldeer de draden



Gehäuse platzieren
Mount body
Plaats de kap



Umbau fertig
Upgrade complete
Ombouw gereed



Micromotor NF035C

