

MICROMOTOR NF012C



Fleischmann V60, BR 346, BR 105, BR 106, BR 260, BR 360, BR 363, BLS Em 845 Glockenankermotor Umbau Spur N
Coreless motor upgrade N gauge
Klokankermotor ombouwset N

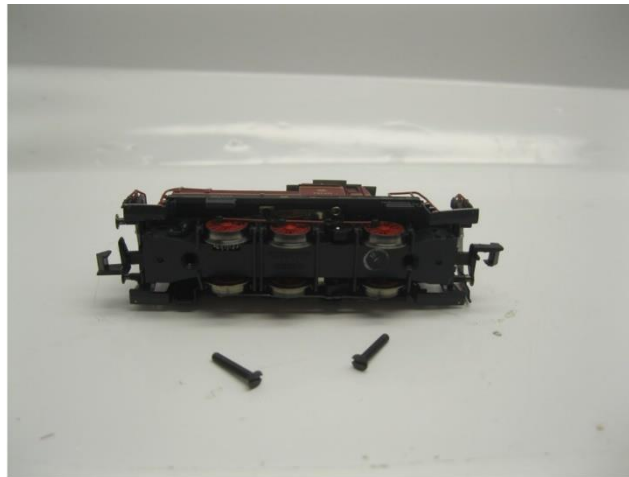
Warning! This product is not a toy and is not suitable for children under 14 years contains small parts. This product contains electronic parts so do not throw them in the household waste but hand them in separately. The EU WEEE directive applies.

Achtung! Dieses Produkt ist kein Spielzeug, nicht für Kinder unter 14 Jahren geeignet, enthält Kleinteile. Dieses Produkt enthält elektronische Teile. Werfen Sie diese daher nicht in den Müll, sondern getrennt einsammeln. Es gilt die EU-WEEE-Richtlinie.

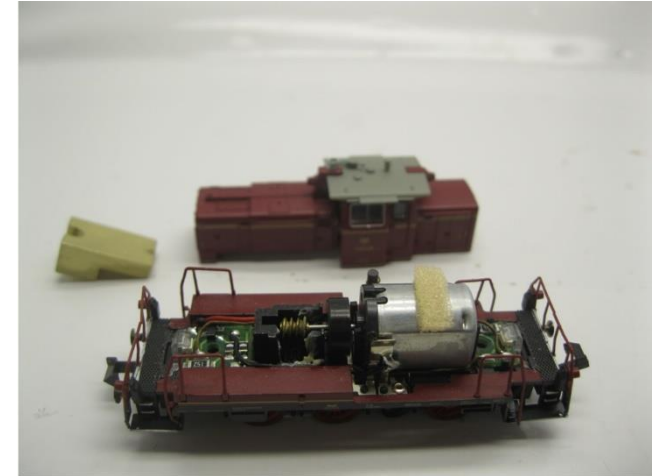
Opgelet! Dit product is geen speelgoed, niet geschikt voor kinderen onder de 14 jaar, bevat kleine onderdelen. Dit product bevat elektronische onderdelen, gooi dit daarom niet bij het huisafval maar lever dit apart in. WEEE-Regelgeving van de EU is van toepassing.



Öffnen Sie die Lokomotive
Open the locomotive
Open de locomotief



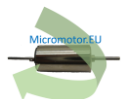
Öffnen Sie die Lokomotive
Open the locomotive
Open de locomotief



Ausbau alter Motor
Take out the old motor
Demonteer de oude motor

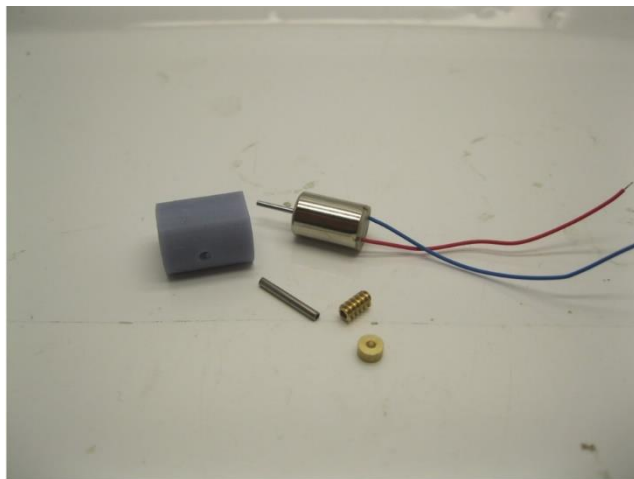


Ausbau alter Motor
Take out the old motor
Demonteer de oude motor





Maße prüfen
Check dimensions
Controleer de maatvoering



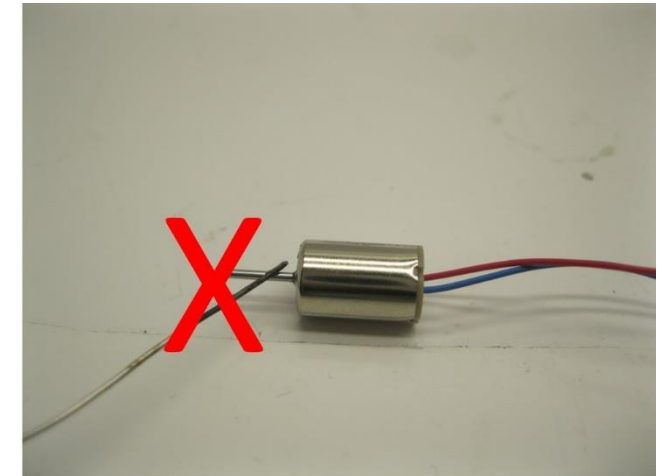
Die Teile des Bausatz
The parts of the kit
Onderdelen van de ombouwset



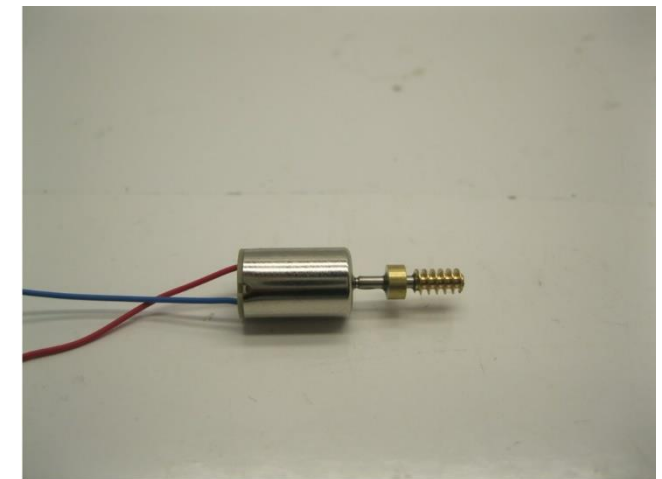
Metall Teile werden mit Loctite oder Metal Epoxy Kleber verklebt
Metal parts are glued with Loctite or metal epoxy glue
Metalen onderdelen worden gelijmd met metaallijm of epoxylijm voor metalen



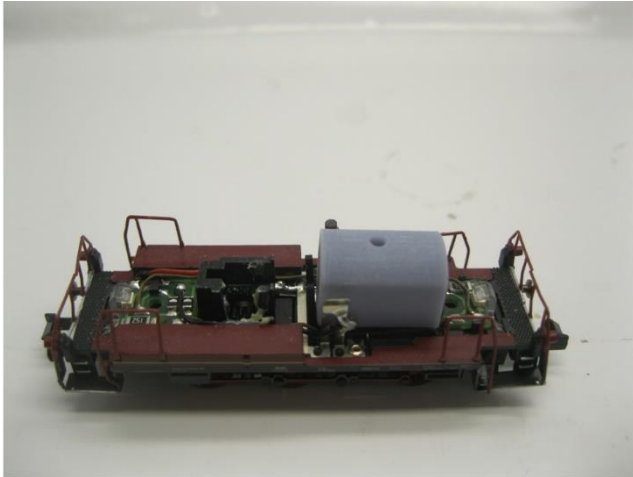
Tragen Sie Klebstoff auf die Innenseite des Teil
Apply glue on the inside of the part
Plaats alleen lijm aan de binnenzijde van de onderdelen



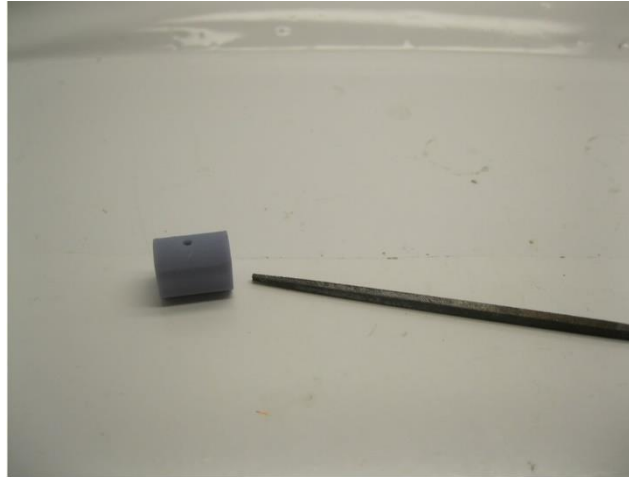
Tragen Sie keinen Kleber auf die Achse auf
Don't apply glue on the axle
Plaats geen lijm op de as



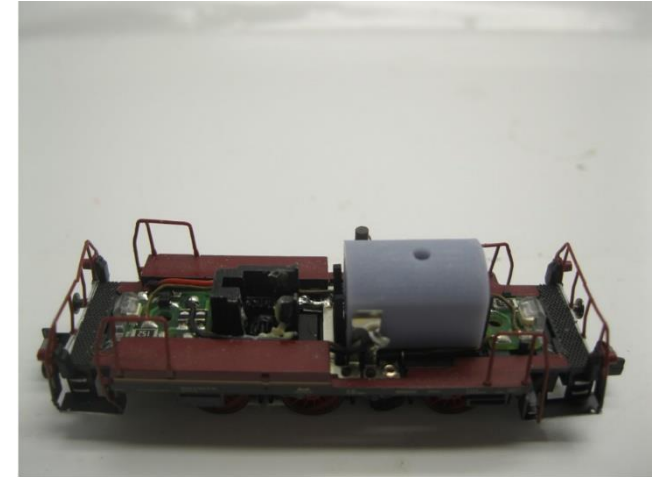
Die Teile sind geklebt
the parts are glued
De onderdelen zijn verlijmd



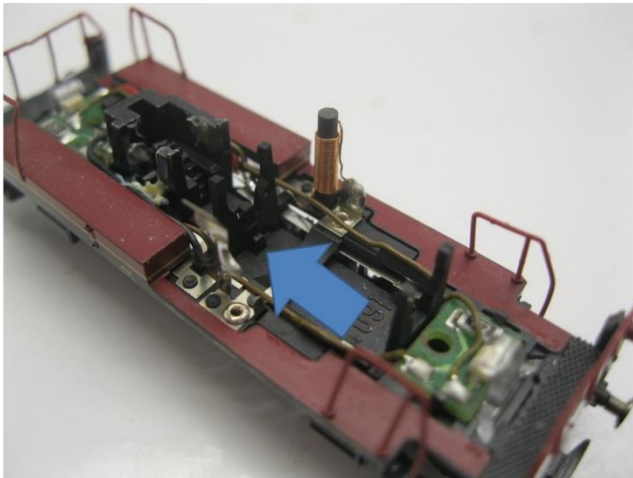
Prüfen
Check fit
Controleer de passing



Wir machen einen Schlitz im Halter
We make a slot in the holder
Maak een sleuf in de houder



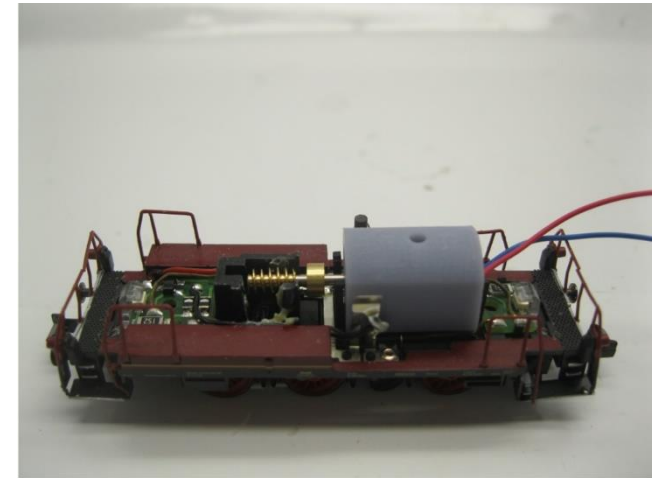
Prüfen
Check fit
Controleer de passing



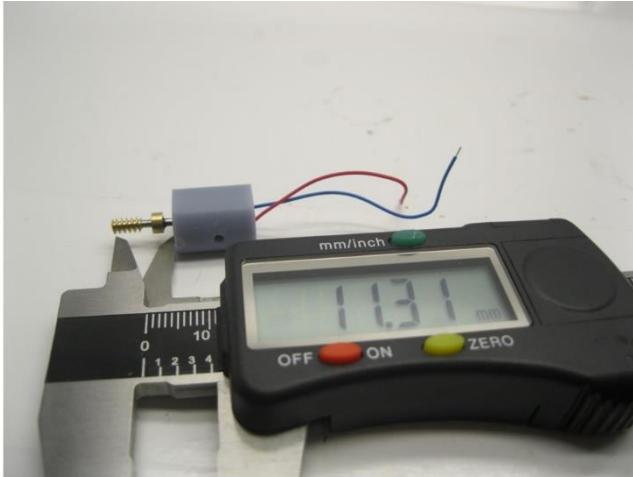
Prüfen
Check fit
Controleer de passing



Wir machen einen Schlitz im Halter
We make a slot in the holder
Maak een sleuf in de houder



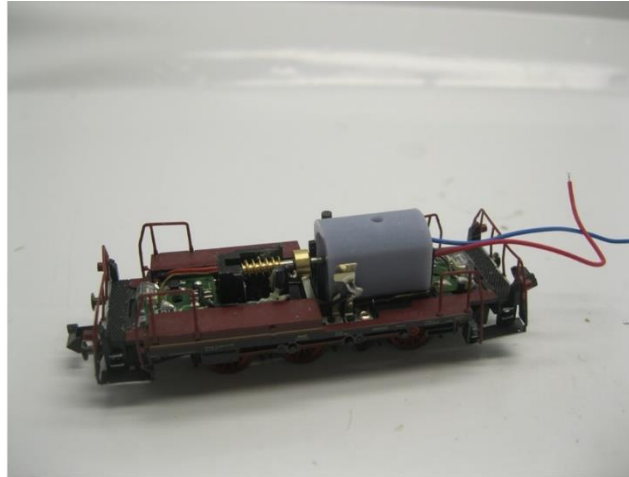
Prüfen
Check fit
Controleer de passing



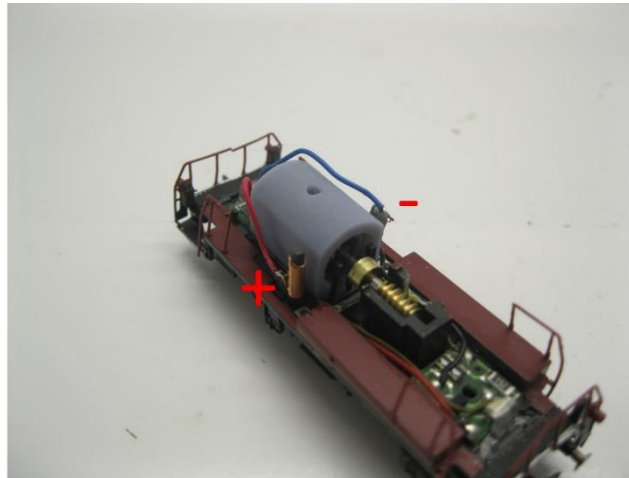
Maße prüfen
Check dimensions
Controleer de maatvoering



Der Motor wird mit Epoxidkleber oder Sekundenkleber in den Motorhalter eingeklebt
The motor is glued into the motor holder with epoxy glue or super glue
De motor wordt verlijmd in de motorhouder met secondelijm of epoxy lijm



Motor platzieren
Mount the motor
Plaats de motor



Löten Sie die Drähte
Solder the wires
Soldeer de draden



Gehäuse platzieren
Mount body
Plaats de kap



Umbau fertig
Upgrade complete
Ombouw gereed



Micromotor NF012C

