

# MICROMOTOR NF001G

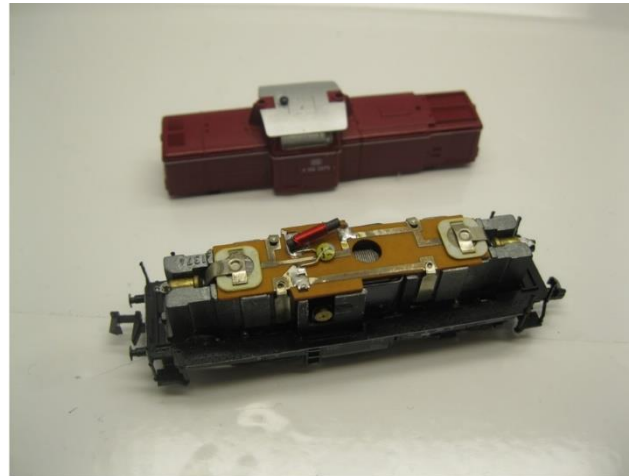


Fleischmann V100 BR 212 BR 211  
Glockenankermotor Umbau Spur N  
Coreless motor upgrade N gauge  
Klokankermotor ombouwset N

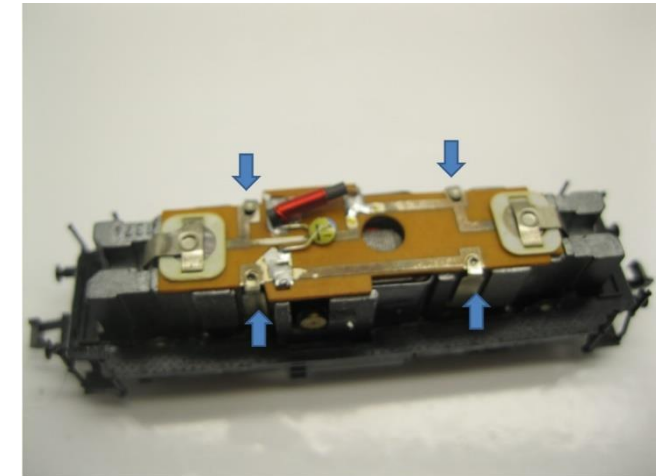
**Warning!** This product is not a toy and is not suitable for children under 14 years contains small parts. This product contains electronic parts so do not throw them in the household waste but hand them in separately. The EU WEEE directive applies.

**Achtung!** Dieses Produkt ist kein Spielzeug, nicht für Kinder unter 14 Jahren geeignet, enthält Kleinteile. Dieses Produkt enthält elektronische Teile. Werfen Sie diese daher nicht in den Müll, sondern getrennt einsammeln. Es gilt die EU-WEEE-Richtlinie.

**Opgelet!** Dit product is geen speelgoed, niet geschikt voor kinderen onder de 14 jaar, bevat kleine onderdelen. Dit product bevat elektronische onderdelen, gooi dit daarom niet bij het huisafval maar lever dit apart in. WEEE-Regelgeving van de EU is van toepassing.



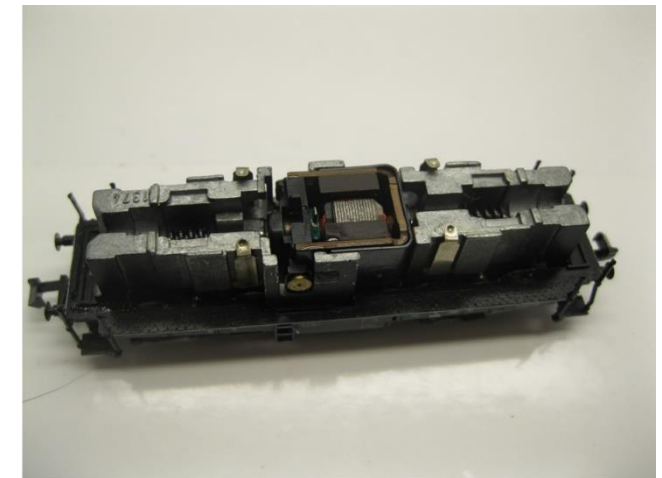
Öffnen Sie die Lokomotive  
Open the locomotive  
Open de locomotief



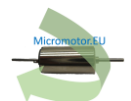
Ausbau alter Motor  
Take out the old motor  
Demonteer de oude motor



Ausbau alter Motor  
Take out the old motor  
Demonteer de oude motor

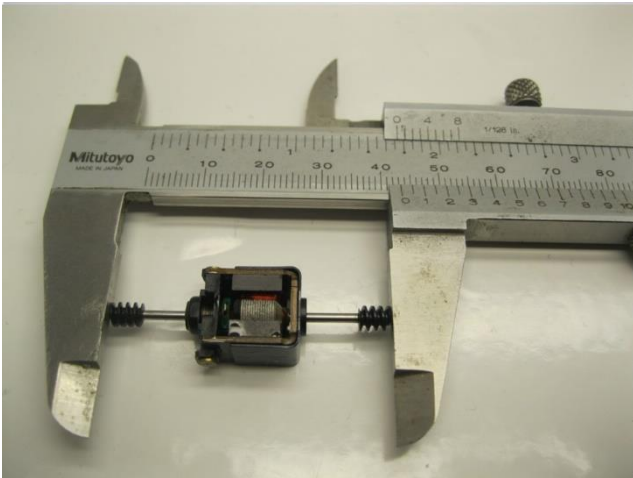


Ausbau alter Motor  
Take out the old motor  
Demonteer de oude motor





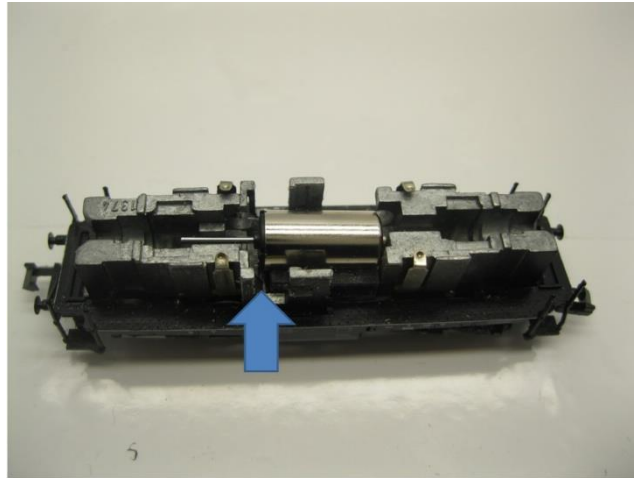
Ausbau alter Motor  
Take out the old motor  
Demonteer de oude motor



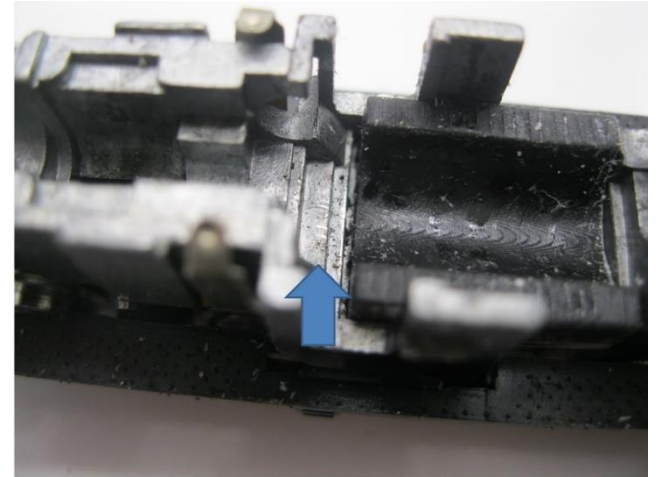
Maße prüfen  
Check dimensions  
Controleer de maatvoering



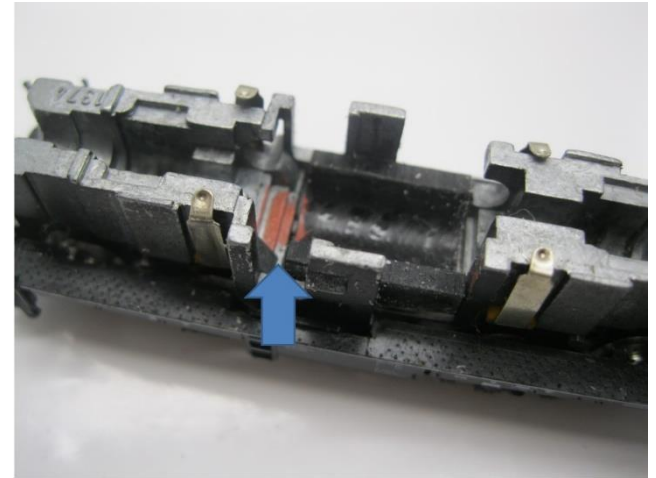
Passgenauigkeit prüfen  
Check fit  
Controleer de passing



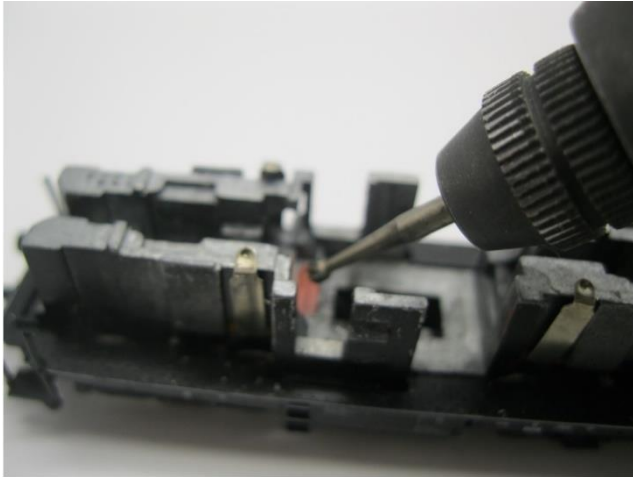
Passgenauigkeit prüfen  
Check fit  
Controleer de passing



Material muss gefräst werden  
Material must be milled  
Materiaal moet gefreesd worden



Material muss gefräst werden  
Material must be milled  
Materiaal moet gefreesd worden



Material muss gefräst werden  
Material must be milled  
Materiaal moet gefreesd worden



Metall Teile werden mit Loctite oder Metal Epoxy Kleber verklebt  
Metal parts are glued with Loctite or metal epoxy glue  
Metalen onderdelen worden gelijmd met loctite of epoxylijm voor metalen



Tragen Sie Klebstoff auf die Innenseite des Teile auf  
Apply glue on the inside of the part  
Plaats alleen lijm aan de binnenzijde van de onderdelen



Tragen Sie keinen Kleber auf die Achse auf  
Don't apply glue on the axle  
Plaats geen lijm op de as

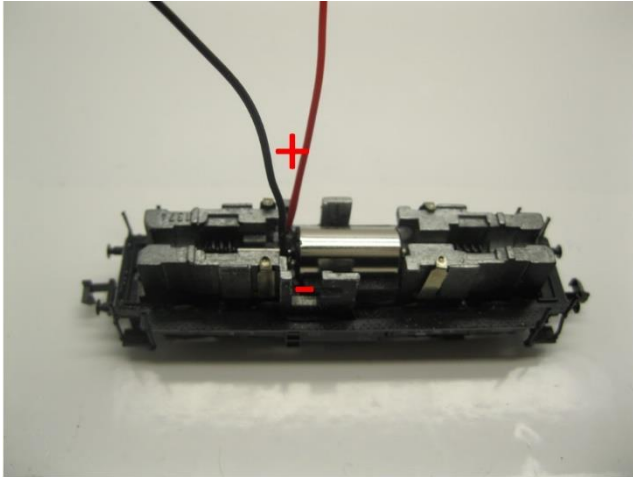


Maße prüfen  
Check dimensions  
Controleer de maatvoering



Die Teile sind geklebt  
The parts are glued  
De onderdelen zijn verlijmd

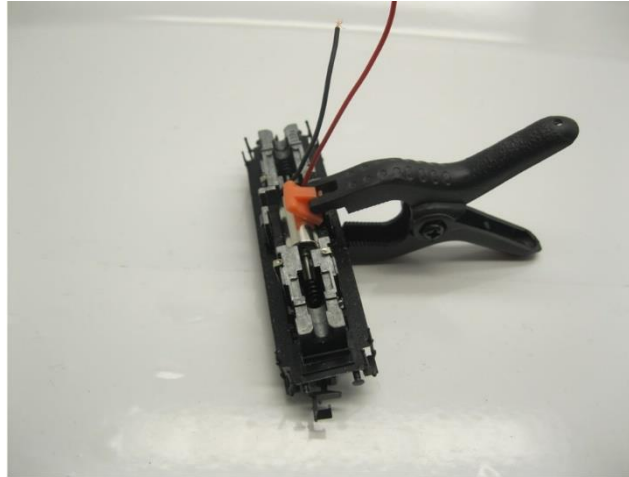




Löten Sie die Drähte  
Solder the wires  
Soldeer de draden



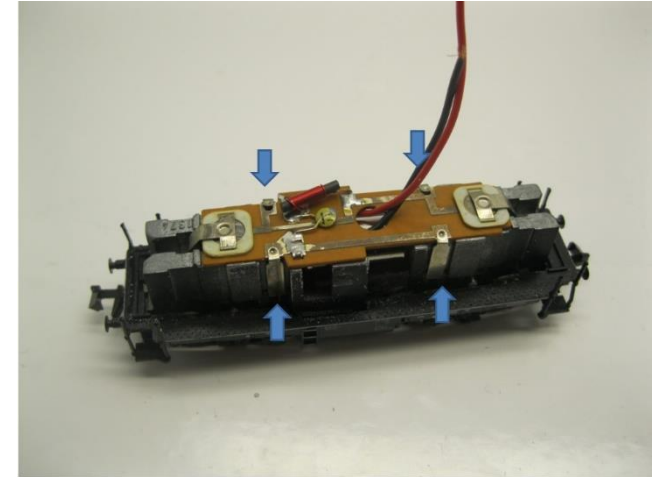
Der Motor wird mit Epoxidkleber oder Sekundenkleber in den Motorhalter eingeklebt  
The motor is glued into the motor holder with epoxy glue or super glue  
De motor wordt verlijmd in de motorhouder met secondelijm of epoxy lijm



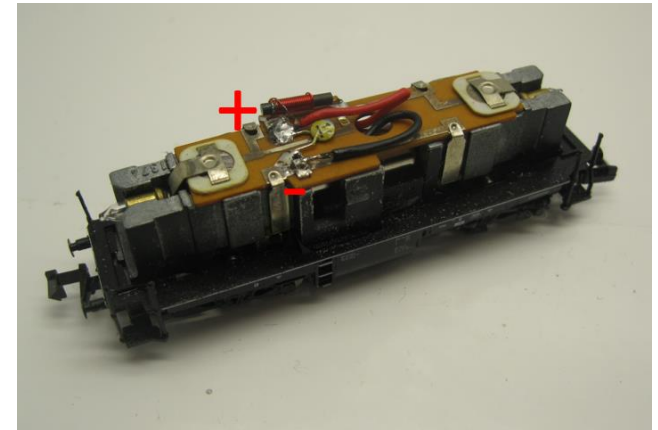
Der Motor wird mit Epoxidkleber oder Sekundenkleber in den Motorhalter eingeklebt  
The motor is glued into the motor holder with epoxy glue or super glue  
De motor wordt verlijmd in de motorhouder met secondelijm of epoxy lijm



Alter Motorkontakte entfernen  
Remove old motor contacts  
Verwijder de oude motorcontacten



Platine platzieren  
Mount the PCB  
Plaats de printplaat



Löten Sie die Drähte  
Solder the wires  
Soldeer de draden



Umbau fertig  
Upgrade complete  
Ombouw gereed



Micromotor NF001G

