

MICROMOTOR HRI001F

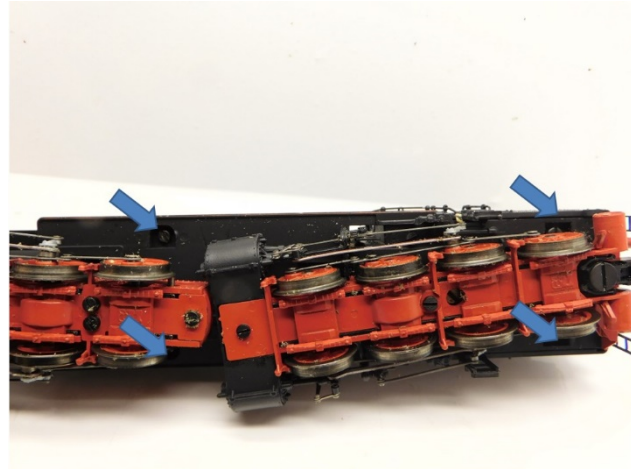


Rivarossi BR 96, Gt2 x 4/4
Glockenankermotor Umbau Spur H0
Coreless motor upgrade H0 gauge
Klokankermotor ombouwset H0

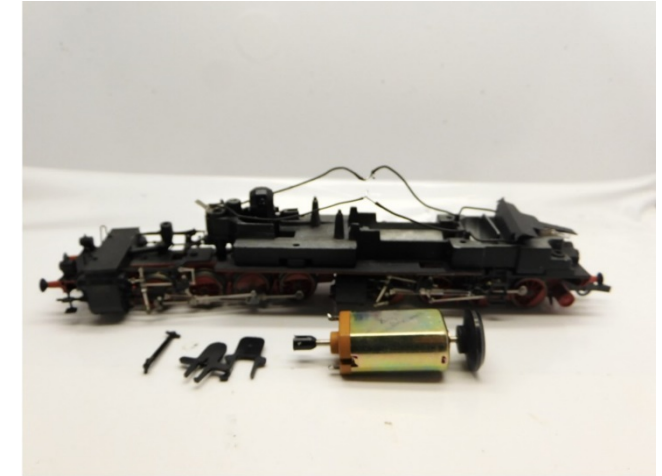
Warning! This product is not a toy and is not suitable for children under 14 years contains small parts. This product contains electronic parts so do not throw them in the household waste but hand them in separately. The EU WEEE directive applies.

Achtung! Dieses Produkt ist kein Spielzeug, nicht für Kinder unter 14 Jahren geeignet, enthält Kleinteile. Dieses Produkt enthält elektronische Teile. Werfen Sie diese daher nicht in den Müll, sondern getrennt einsammeln. Es gilt die EU-WEEE-Richtlinie.

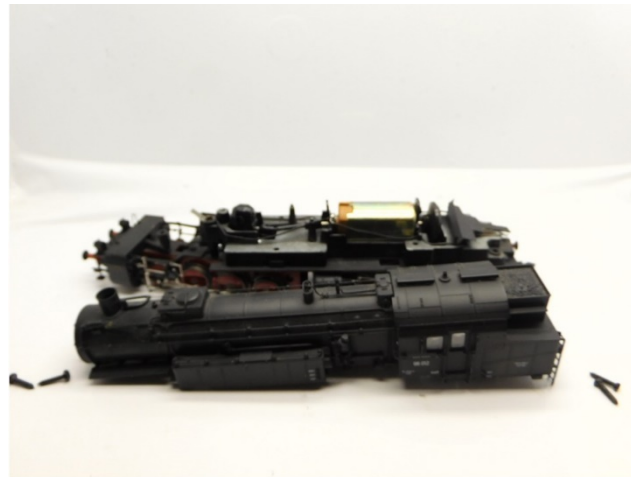
Opgelet! Dit product is geen speelgoed, niet geschikt voor kinderen onder de 14 jaar, bevat kleine onderdelen. Dit product bevat elektronische onderdelen, gooi dit daarom niet bij het huisafval maar lever dit apart in. WEEE-Regelgeving van de EU is van toepassing.



Gehäuse entfernen
Remove housing
Verwijder de kap



Ausbau alter Motor
Take out the old motor
Demonteer de oude motor



Gehäuse entfernen
Remove housing
Verwijder de kap



Maße prüfen
Check dimensions
Controleer de maatvoering

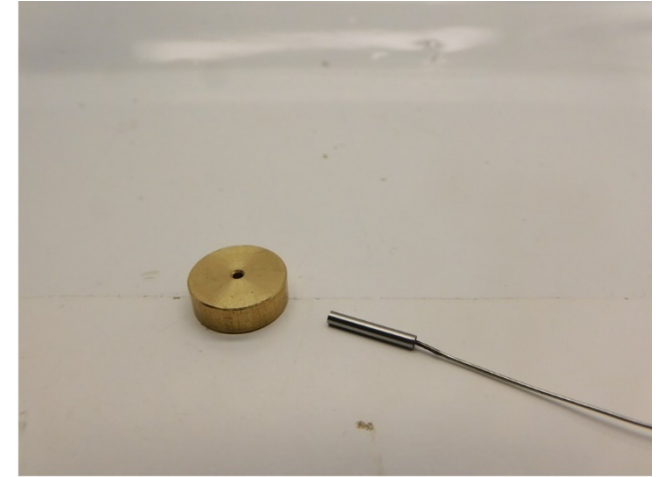




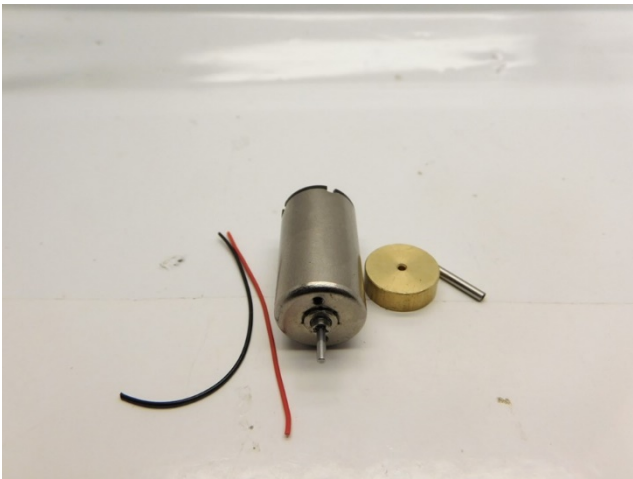
Sie brauchen dieses Teil wieder
 You need the part again
 Je hebt dit onderdeel wederom nodig



Metall Teile werden mit Loctite oder Metal Epoxy Kleber verklebt
 Metal parts are glued with Loctite or metal epoxy glue
 Metalen onderdelen worden gelijmd met metaallijm of epoxylijm voor metalen



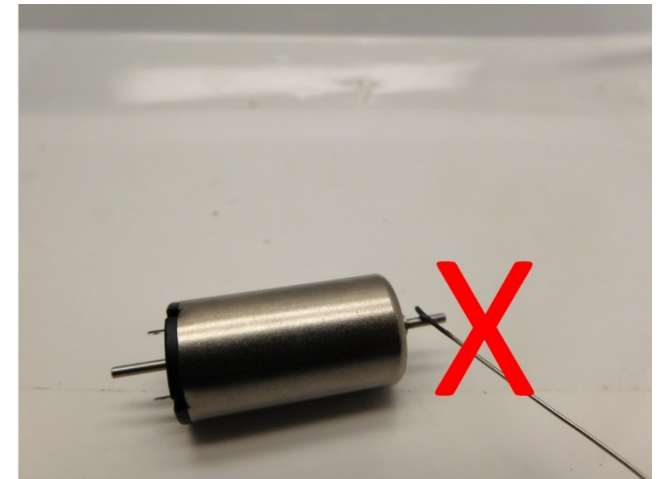
Tragen Sie Klebstoff auf die Innenseite des Teile auf
 Apply glue on the inside of the part
 Plaats alleen lijm aan de binnenzijde van de onderdelen



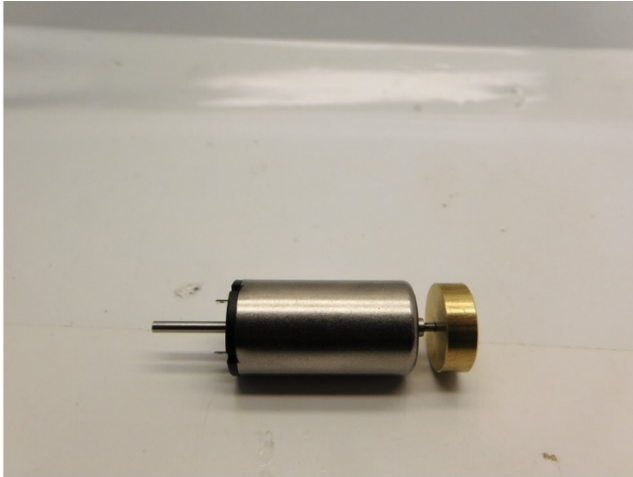
Die Teile des Bausatz
 Parts of the kit
 Onderdelen van de ombouwset



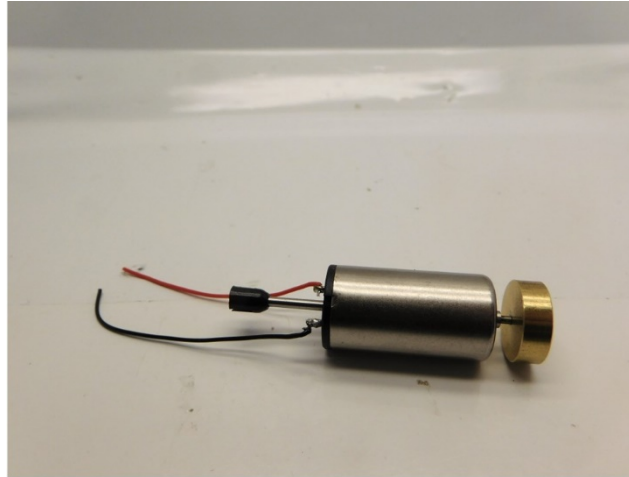
Metall Teile werden mit Loctite oder Metal Epoxy Kleber verklebt
 Metal parts are glued with Loctite or metal epoxy glue
 Metalen onderdelen worden gelijmd met metaallijm of epoxylijm voor metalen



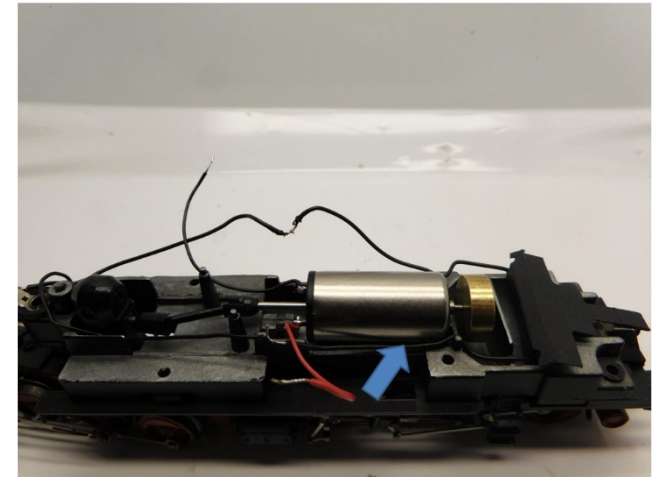
Tragen Sie keinen Kleber auf die Achse auf
 Don't apply glue on the axle
 Plaats geen lijm op de as



Die Metallteile sind verklebt
The metal parts are glued
De metaaldelen zijn verlijmd



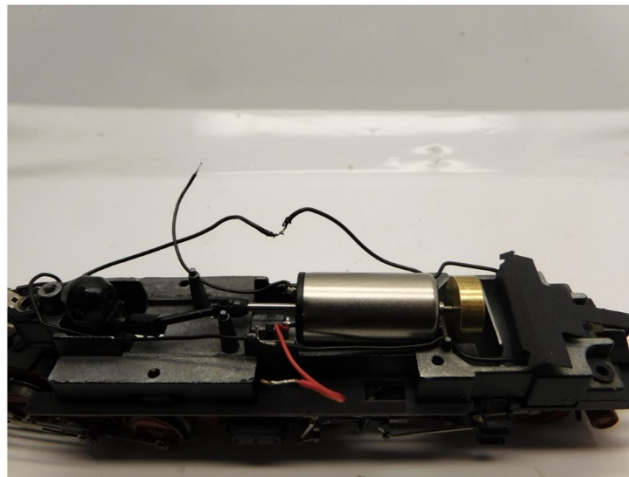
Drähte löten
Solder the wires
Soldeer de draden



Der Motor wird mit Epoxidkleber oder Sekundenkleber geklebt
The motor is glued with epoxy glue or super glue
De motor wordt verlijmd met secondelijm of epoxy lijm



Kleben Sie die Kardankupplung mit Sekundenkleber auf den Welle
Glue the cardan coupler on the shaft with superglue
Lijm de kardan koppeling op de as met secondelijm



Motor platzieren
Mount the motor
Plaats de motor



Drähte löten
Solder the wires
Soldeer de draden



Gehäuse platzieren
Mount body
Plaats de kap



Micromotor HRI001F



Umbau fertig
Upgrade complete
Ombouw gereed