

MICROMOTOR HR022F

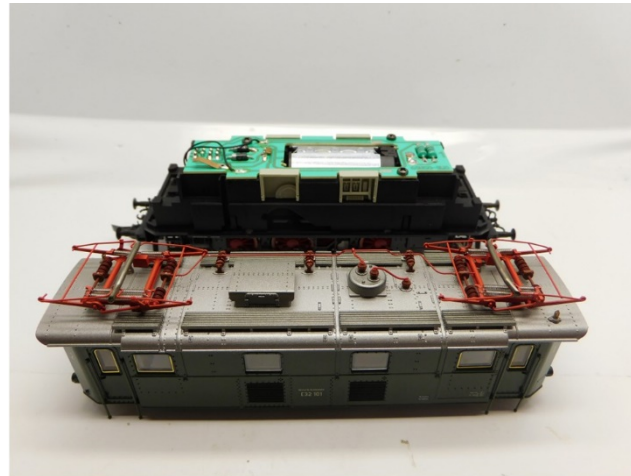
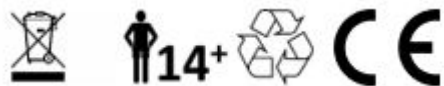


Roco BR 132, E 32 (new), K. Bay. Sts. B. EP2 (new)
Glockenankermotor Umbau Spur H0
Coreless motor upgrade H0 gauge
Klokankermotor ombouwset H0

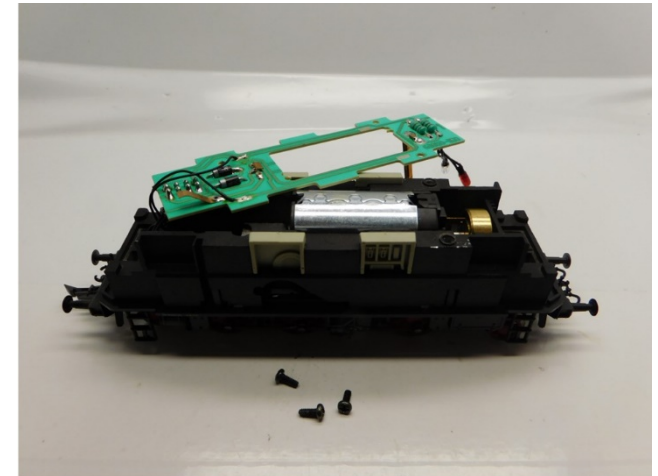
Warning! This product is not a toy and is not suitable for children under 14 years contains small parts. This product contains electronic parts so do not throw them in the household waste but hand them in separately. The EU WEEE directive applies.

Achtung! Dieses Produkt ist kein Spielzeug, nicht für Kinder unter 14 Jahren geeignet, enthält Kleinteile. Dieses Produkt enthält elektronische Teile. Werfen Sie diese daher nicht in den Müll, sondern getrennt einsammeln. Es gilt die EU-WEEE-Richtlinie.

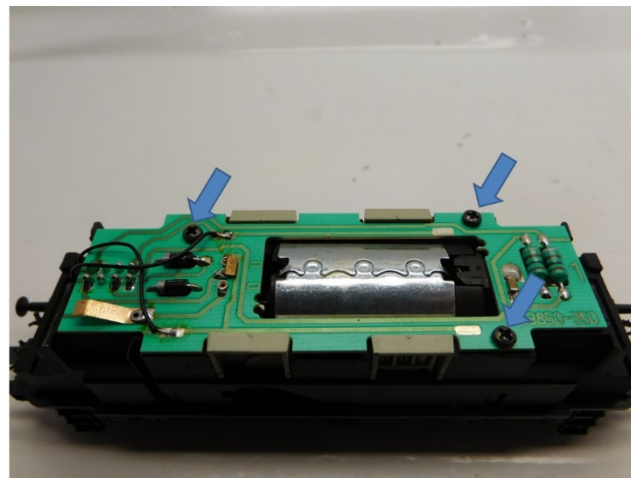
Opgelet! Dit product is geen speelgoed, niet geschikt voor kinderen onder de 14 jaar, bevat kleine onderdelen. Dit product bevat elektronische onderdelen, gooi dit daarom niet bij het huisafval maar lever dit apart in. WEEE-Regelgeving van de EU is van toepassing.



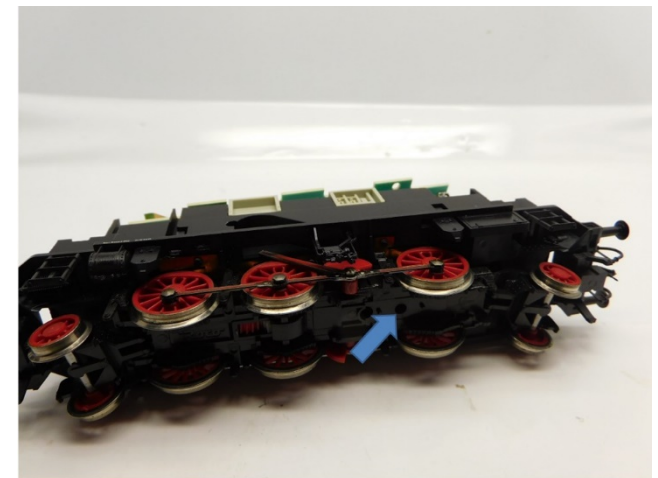
Gehäuse entfernen
Remove housing
Verwijder de kap



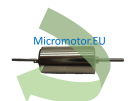
Platine entfernen
Remove PCB
Verwijder de printplaat

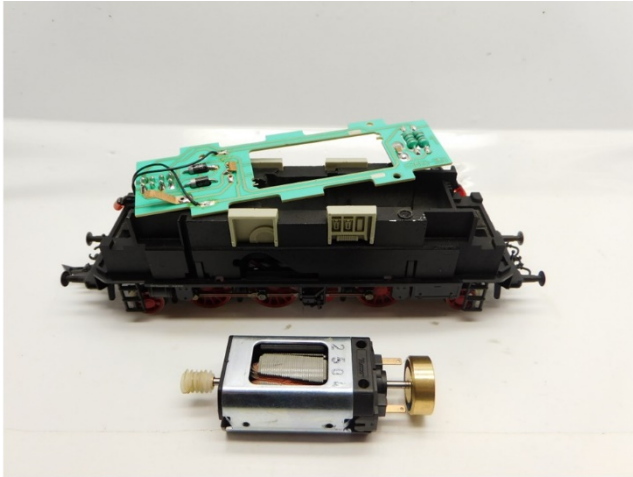


Platine entfernen
Remove PCB
Verwijder de printplaat



Ausbau alter Motor
Take out the old motor
Demonteer de oude motor





Ausbau alter Motor
Take out the old motor
Demonteer de oude motor



Sie brauchen dieses Teil wieder
You need the part again
Je hebt dit onderdeel wederom nodig



Die Teile des Bausatz
Parts of the kit
Onderdelen van de ombouwset



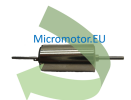
Maße prüfen
Check dimensions
Controleer de maatvoering

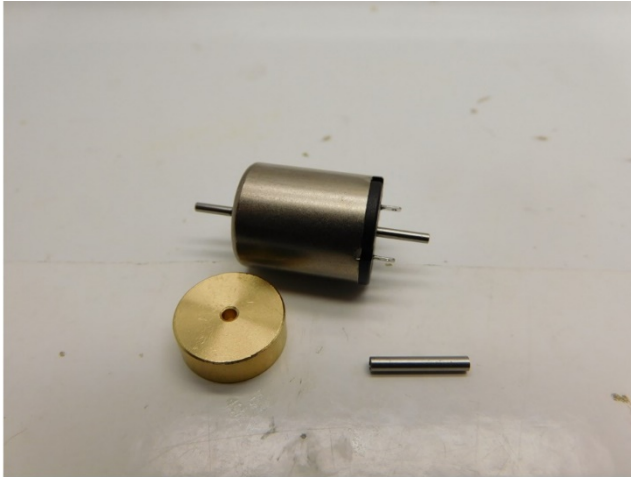


Sie brauchen dieses Teil wieder
You need the part again
Je hebt dit onderdeel wederom nodig

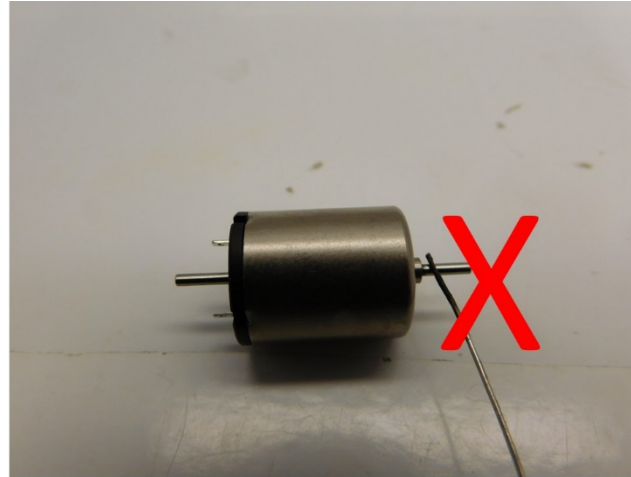


Metal Teile werden mit Loctite oder Metal Epoxy Kleber verklebt
Metal parts are glued with Loctite or metal epoxy glue
Metalen onderdelen worden gelijmd met metaallijm of epoxylijm voor metalen

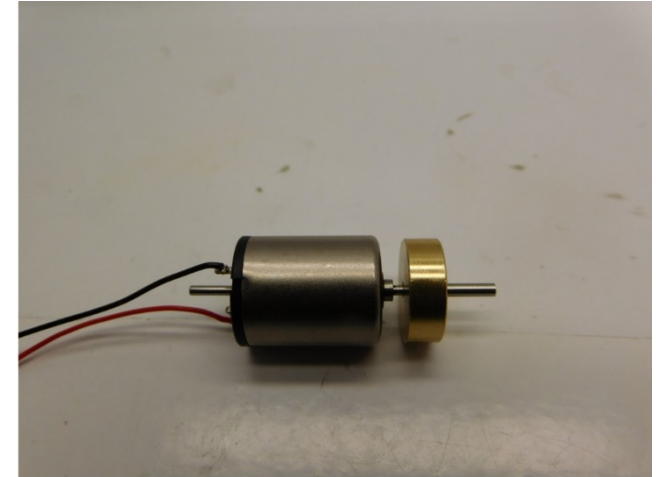




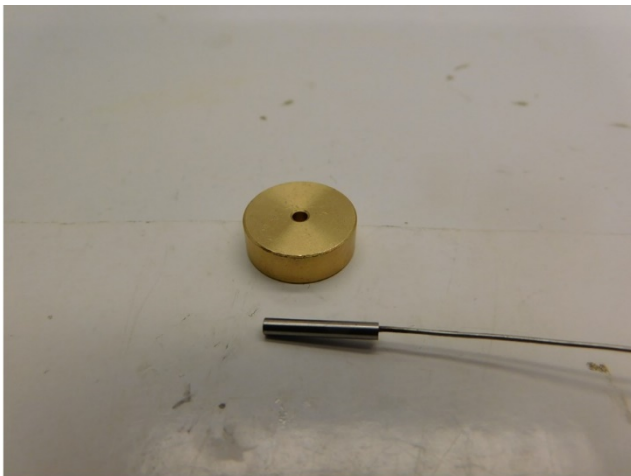
Metall Teile werden mit Loctite oder Metal Epoxy Kleber verklebt
Metal parts are glued with Loctite or metal epoxy glue
Metalen onderdelen worden gelijmd met metaallijm of epoxylijm voor metalen



Tragen Sie keinen Kleber auf die Achse auf
Don't apply glue on the axle
Plaats geen lijm op de as



Drähte löten
Solder the wires
Soldeer de draden



Tragen Sie Klebstoff auf die Innenseite des Teile auf
Apply glue on the inside of the part
Plaats alleen lijm aan de binnenzijde van de onderdelen



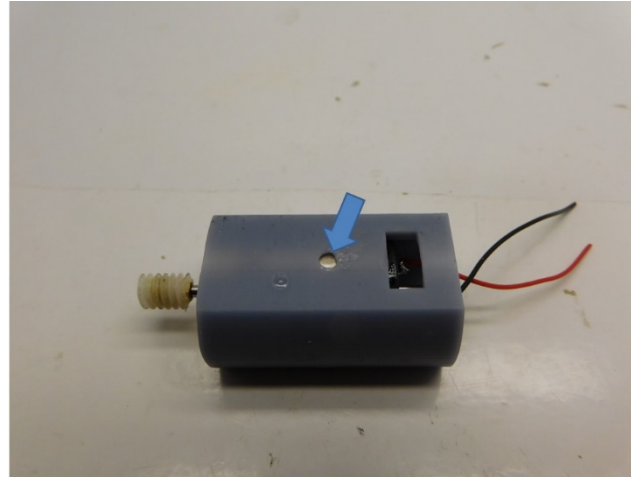
Die Metallteile sind verklebt
The metal parts are glued
De metaaldelen zijn verlijmd



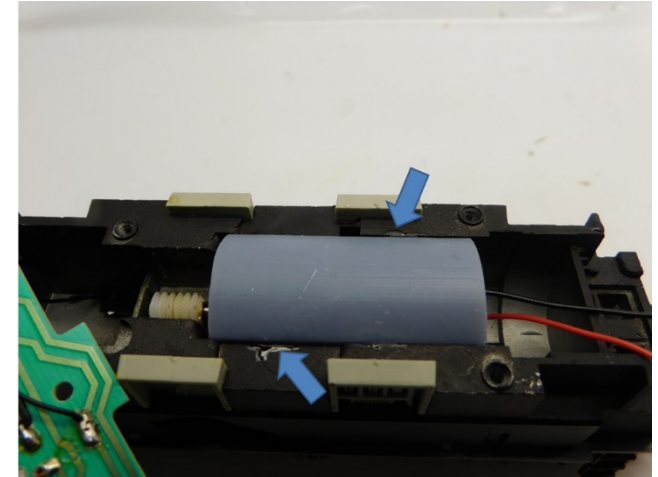
Platzieren Sie die Schnecke
Mount the worm gear
Plaats het wormwiel



Maße prüfen
Check dimensions
Controleer de maatvoering



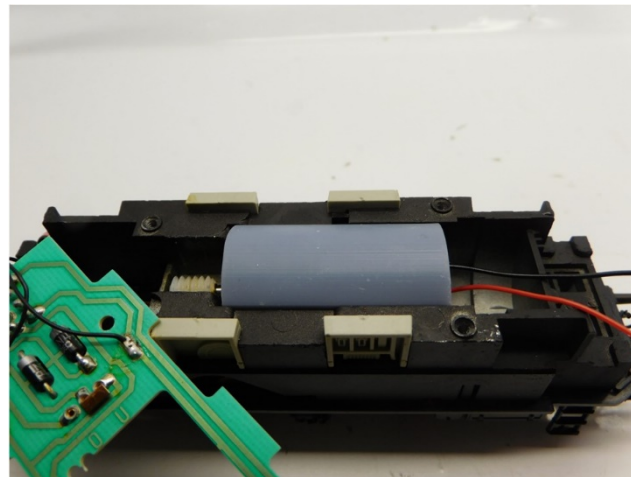
Der Motor wird mit Epoxidkleber oder Sekundenkleber in den Motorhalter eingeklebt
The motor is glued into the motor holder with epoxy glue or super glue
De motor wordt in de motorhouder verlijmd met secondelijm of epoxy lijm



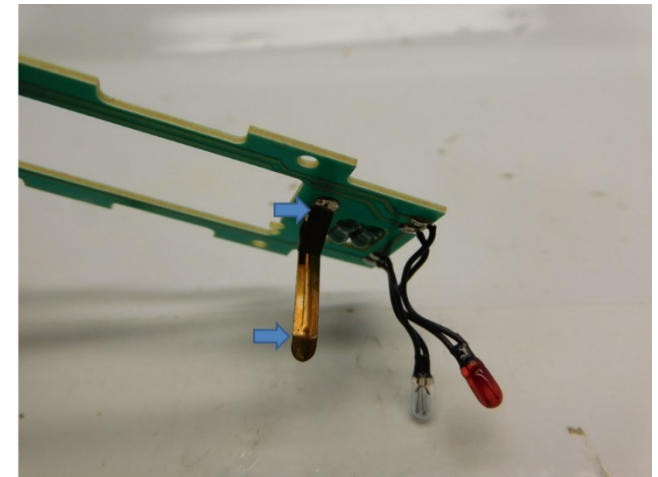
Der Motor wird mit Epoxidkleber oder Sekundenkleber geklebt
The motor is glued with epoxy glue or super glue
De motor wordt verlijmd met secondelijm of epoxy lijm



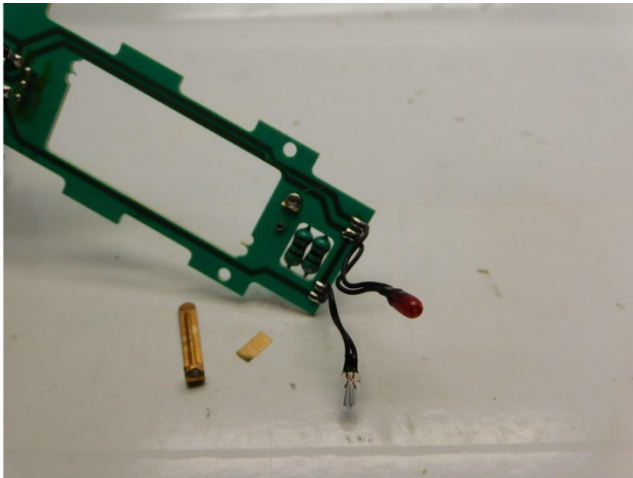
Motor im Motorhalter platzieren
Place motor in motor holder
Plaats de motor in de motor houder



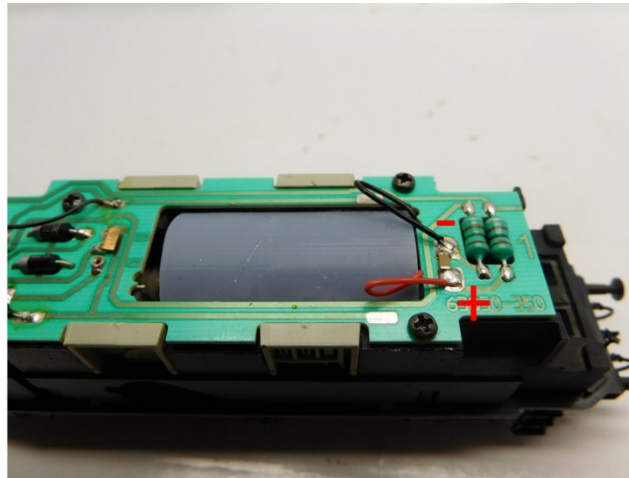
Motor platzieren
Mount the motor
Plaats de motor



Alter Motorkontakte entfernen
Remove old motor contacts
Verwijder de oude motorcontacten



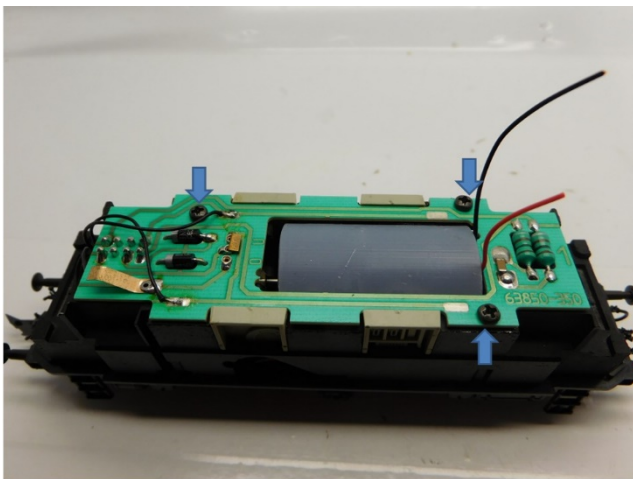
Alter Motorkontakte entfernen
Remove old motor contacts
Verwijder de oude motorcontacten



Drähte löten
Solder the wires
Soldeer de draden



Umbau fertig
Upgrade complete
Ombouw gereed



Platine platzieren
Place the PCB
Plaats de printplaat



Gehäuse platzieren
Mount body
Plaats de kap



Micromotor HR022F