

MICROMOTOR HR003C



Roco V 200, BR 103, BR 215, BR 220, BR 601, VT 11.5, Am 4/4, FS D 345, SNCB Reeks 20, 59, 62– Motor 85067
 Glockenankermotor Umbau Spur H0
 Coreless motor upgrade H0 gauge
 Klokankermotor ombouwset H0

Warning! This product is not a toy and is not suitable for children under 14 years contains small parts. This product contains electronic parts so do not throw them in the household waste but hand them in separately. The EU WEEE directive applies.

Achtung! Dieses Produkt ist kein Spielzeug, nicht für Kinder unter 14 Jahren geeignet, enthält Kleinteile. Dieses Produkt enthält elektronische Teile. Werfen Sie diese daher nicht in den Müll, sondern getrennt einsammeln. Es gilt die EU-WEEE-Richtlinie.

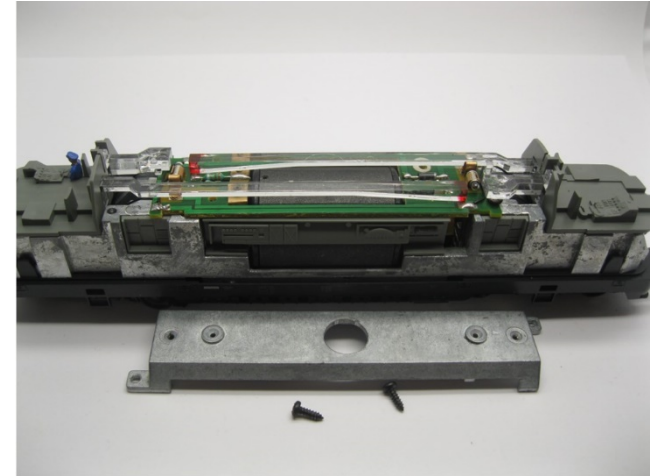
Opgelet! Dit product is geen speelgoed, niet geschikt voor kinderen onder de 14 jaar, bevat kleine onderdelen. Dit product bevat elektronische onderdelen, gooi dit daarom niet bij het huisafval maar lever dit apart in. WEEE-Regelgeving van de EU is van toepassing.



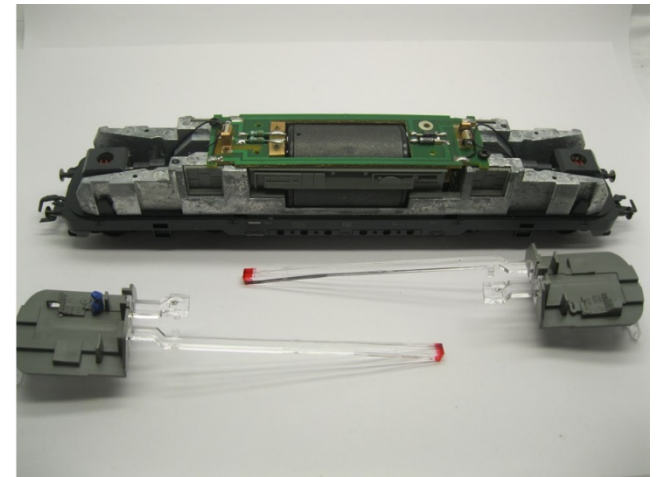
Gehäuse entfernen
 Remove housing
 Verwijder de kap



Gehäuse entfernen
 Remove housing
 Verwijder de kap

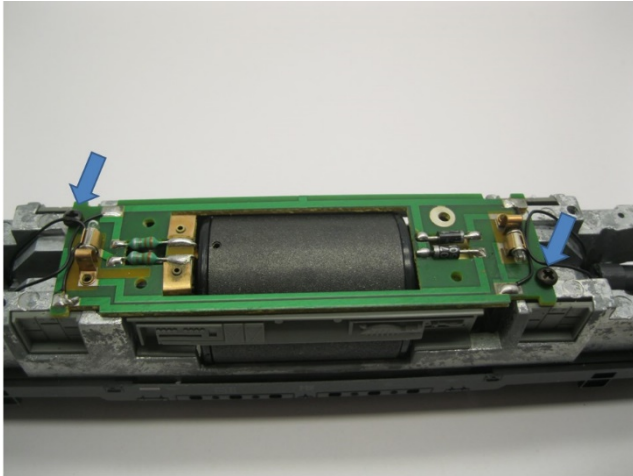


Ausbau alter Motor
 Take out the old motor
 Demonteer de oude motor

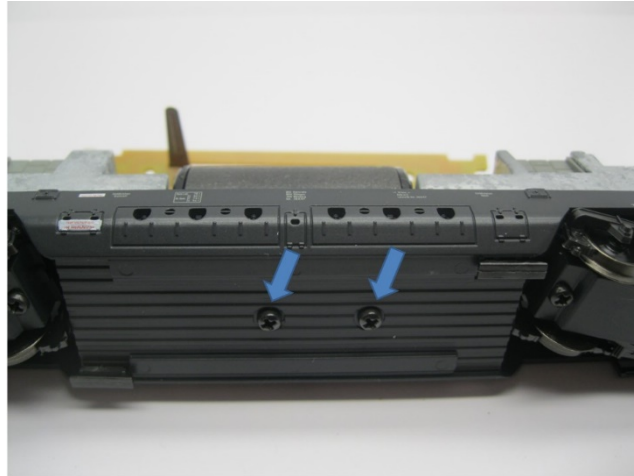


Ausbau alter Motor
 Take out the old motor
 Demonteer de oude motor

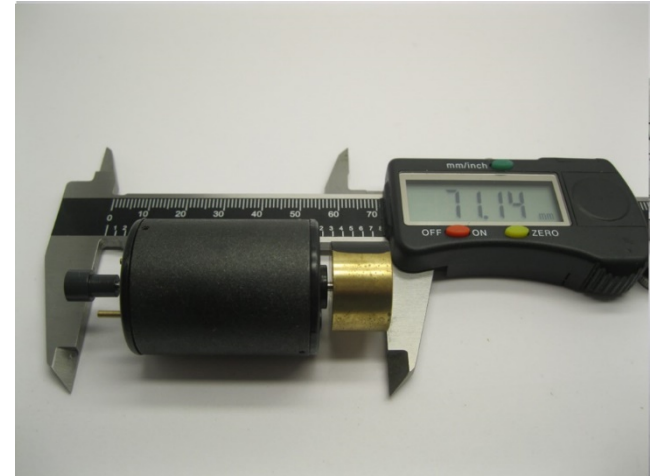




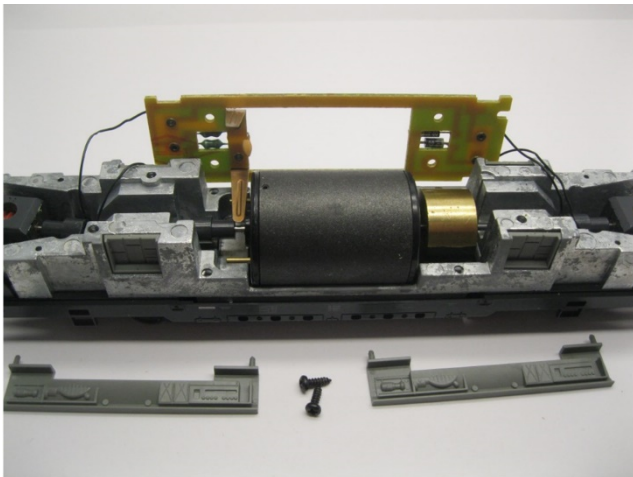
Ausbau alter Motor
Take out the old motor
Demonteer de oude motor



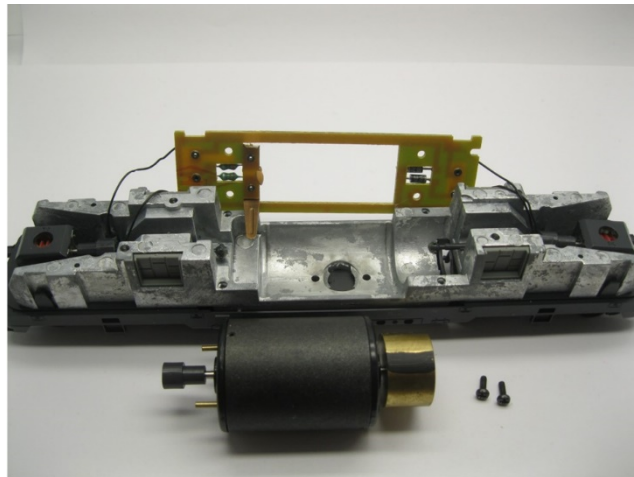
Ausbau alter Motor
Take out the old motor
Demonteer de oude motor



Maße prüfen
Check dimensions
Controleer de maatvoering



Ausbau alter Motor
Take out the old motor
Demonteer de oude motor



Ausbau alter Motor
Take out the old motor
Demonteer de oude motor



Maße prüfen
Check dimensions
Controleer de maatvoering



Maße prüfen
Check dimensions
Controleer de maatvoering



Metall Teile werden mit Loctite oder Metal Epoxy Kleber verklebt
Metal parts are glued with Loctite or metal epoxy glue
Metalen onderdelen worden gelijmd met metaallijm of epoxylijm voor metalen



Tragen Sie Klebstoff auf die Innenseite des Teile auf
Apply glue on the inside of the part
Plaats alleen lijm aan de binnenzijde van de onderdelen



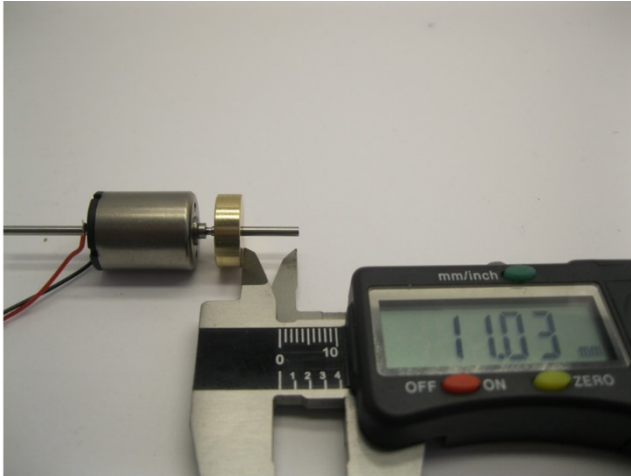
Die Teile des Bausatz
Parts of the kit
Onderdelen van de ombouwset



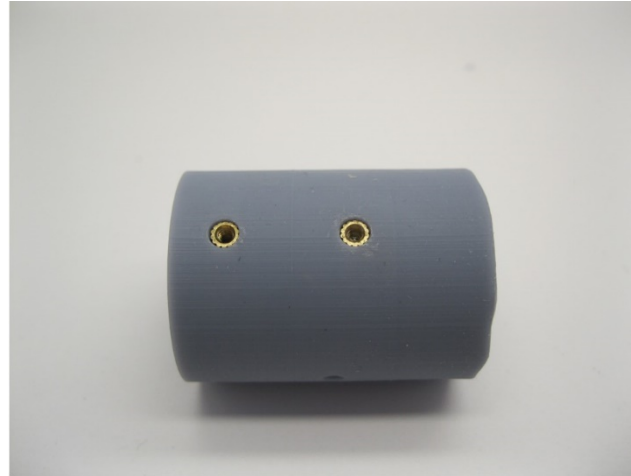
Metall Teile werden mit Loctite oder Metal Epoxy Kleber verklebt
Metal parts are glued with Loctite or metal epoxy glue
Metalen onderdelen worden gelijmd met metaallijm of epoxylijm voor metalen



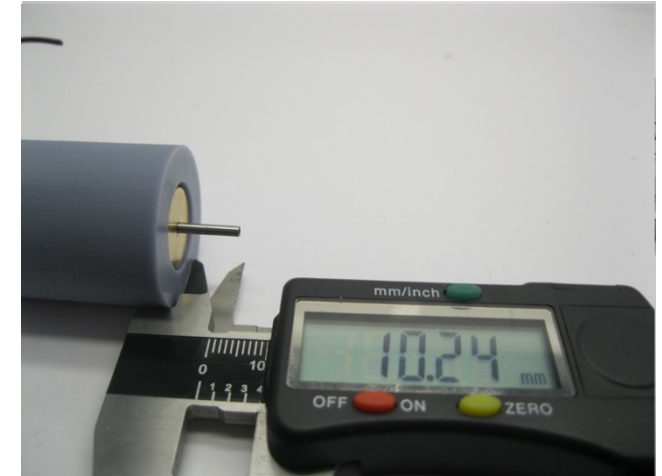
Tragen Sie keinen Kleber auf die Achse auf
Don't apply glue on the axle
Plaats geen lijm op de as



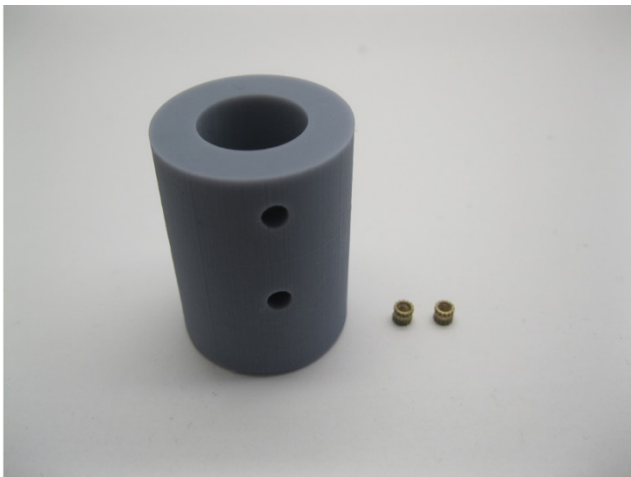
Nur ein Schwunghasse kleben!
Glue only one flywheel!



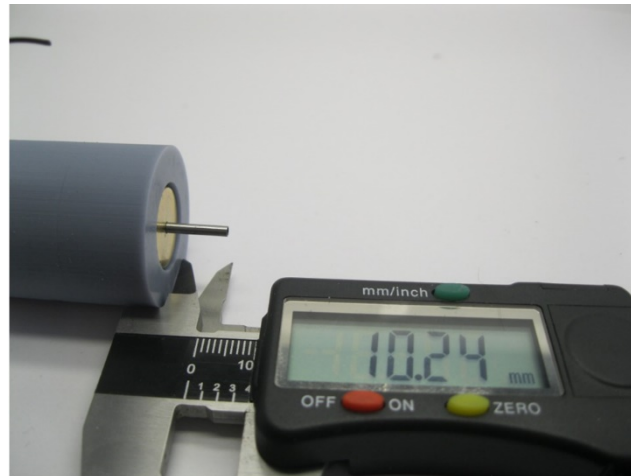
Die Messingeinsätze eingeklebt
The brass inserts are glued
De messing inserts zijn verlijmd



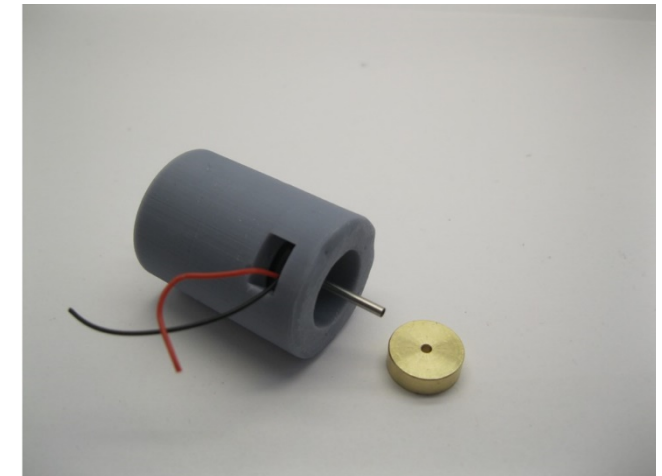
Maße prüfen
Check dimensions
Controleer de maatvoering



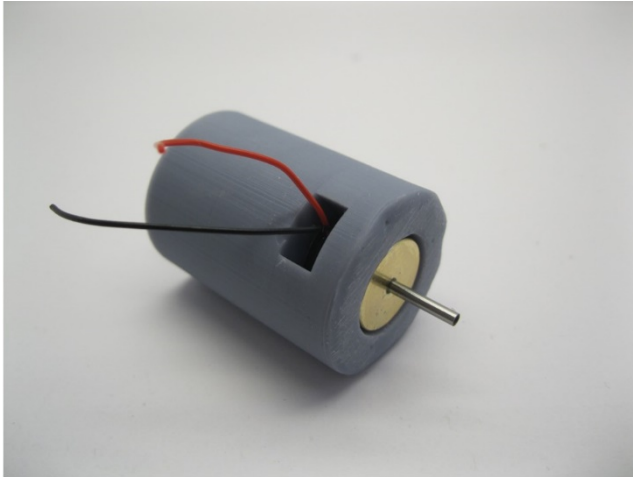
Die Messingeinsätze werden mit Sekundenkleber in den Motorhalter eingeklebt
The brass inserts are glued into the motor holder with superglue
De messing inserts worden met secondelijm verlijmd in de motor houder



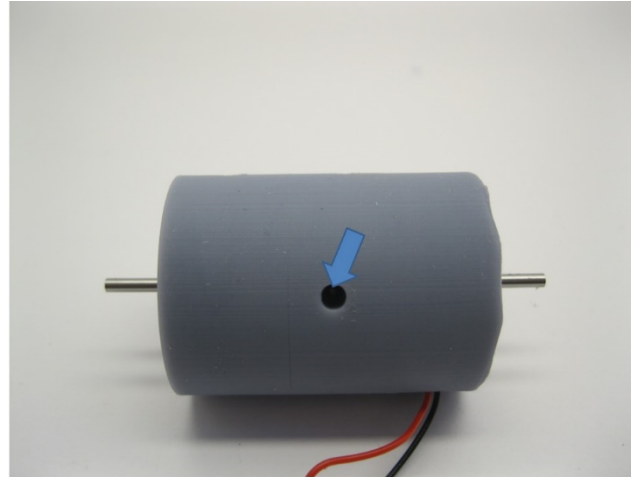
Motor im Motorhalter platzieren
Place motor in motor holder
Plaats de motor in de motor houder



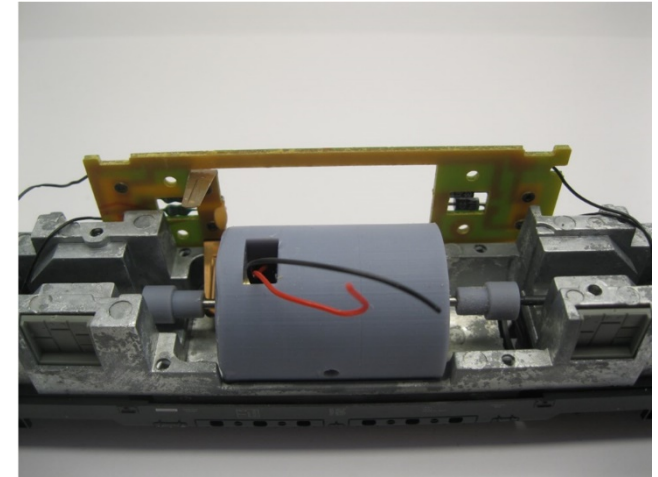
Platzieren Sie die Schwunghasse
Mount the flywheel
Monteer het vliegwiel



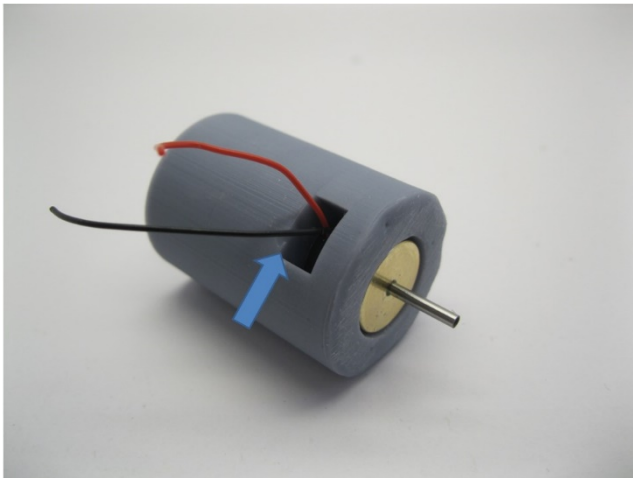
Platzieren Sie die Schwungmasse
Mount the flywheel
Monteer het vliegwiel



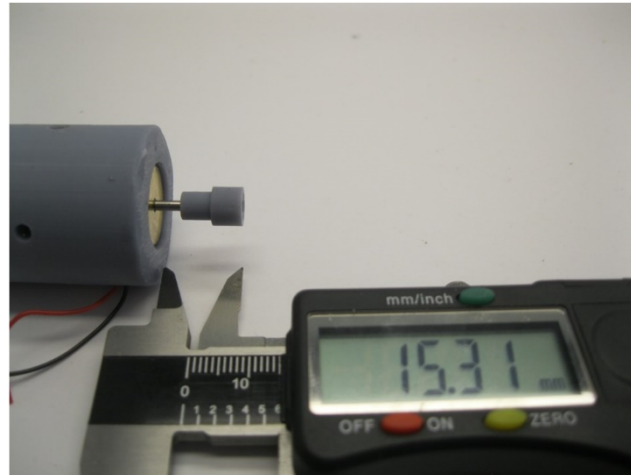
Der Motor wird mit Epoxidkleber oder Sekundenkleber in den Motorhalter eingeklebt
The motor is glued into the motor holder with epoxy glue or super Glue
De motor wordt in de motohouder verlijmd met secondelijm of epoxy lijm



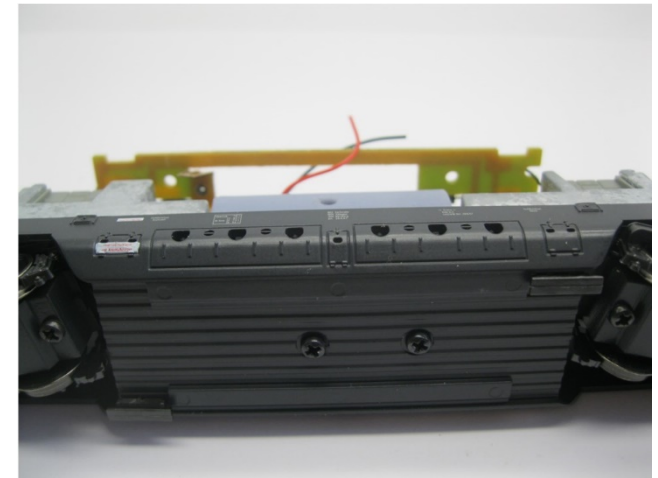
Motor platzieren
Mount the motor
Plaats de motor



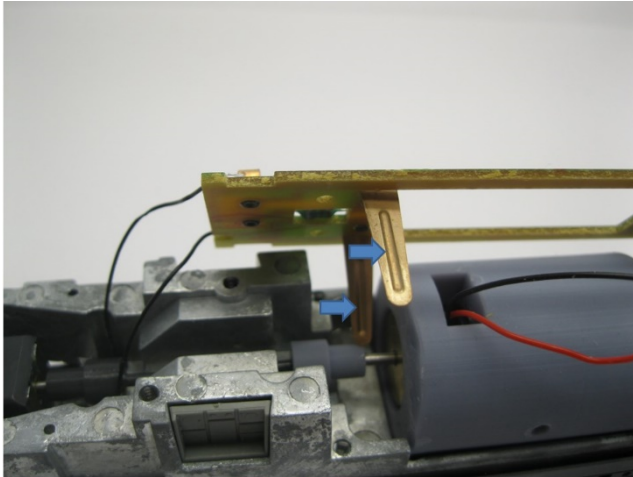
Legen Sie Spannung an den Motor und prüfen Sie, dass kein Kurzschluss zwischen den Kontakten und dem Schwungmasse vorliegt
Apply voltage to the motor and check that there is no short circuit between the contacts and the flywheel
Sluit de spanning aan en controleer of er geen kortsluiting tussen de contacten en het vliegwiel plaats vindt



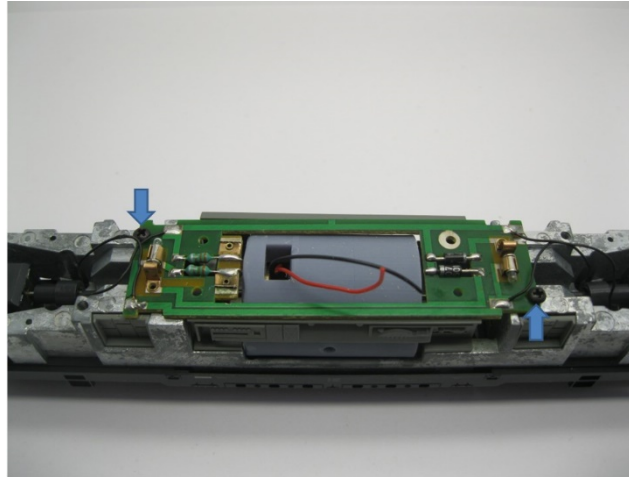
Platzieren Sie die Kardankupplungen
Place the cardan couplings
Plaats de cardankoppelingen



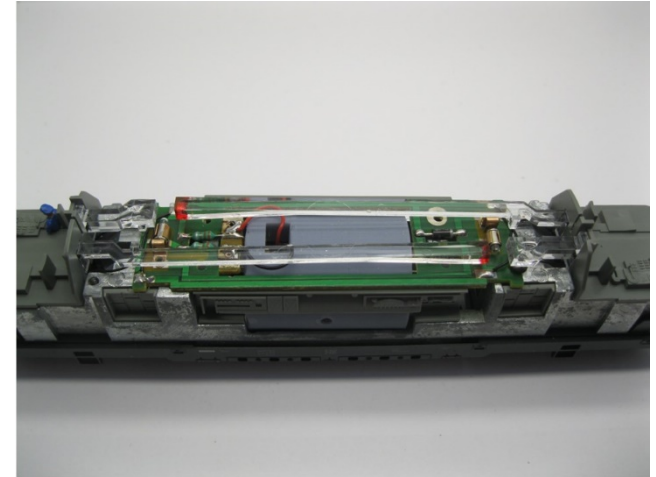
Motor platzieren
Mount the motor
Plaats de motor



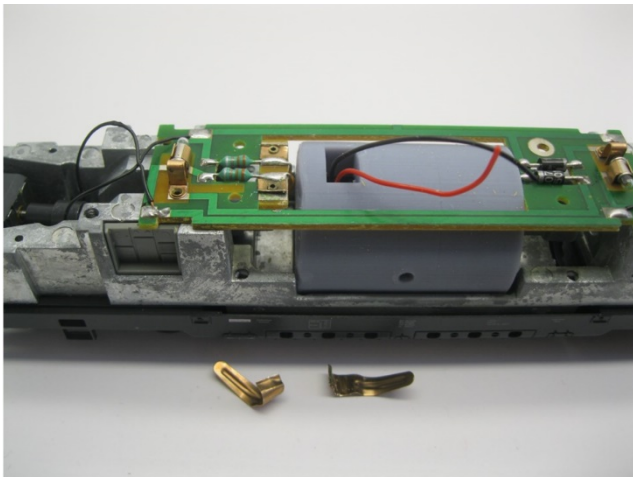
Alter Motorkontakte entfernen
Remove old motor contacts
Verwijder de oude motorcontacten



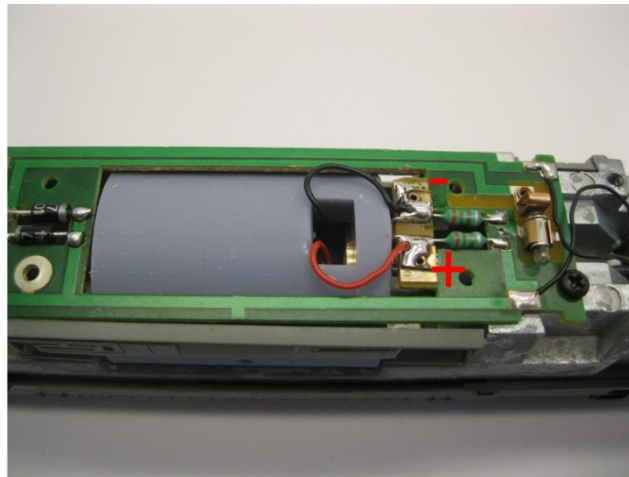
Platine platzieren
Place the PCB
Plaats de printplaat



Lichtleiter platzieren
Mount fiber optics
Monteer de lichtgeleiders



Alter Motorkontakte entfernen
Remove old motor contacts
Verwijder de oude motorcontacten



Drähte löten
Solder the wires
Soldeer de draden



Gewicht platzieren
Mount the weight
Plaats het gewicht



Gehäuse platzieren
Mount body
Plaats de kap



Micromotor HR003C



Umbau fertig
Upgrade complete
Ombouw gereed