

MICROMOTOR HP008

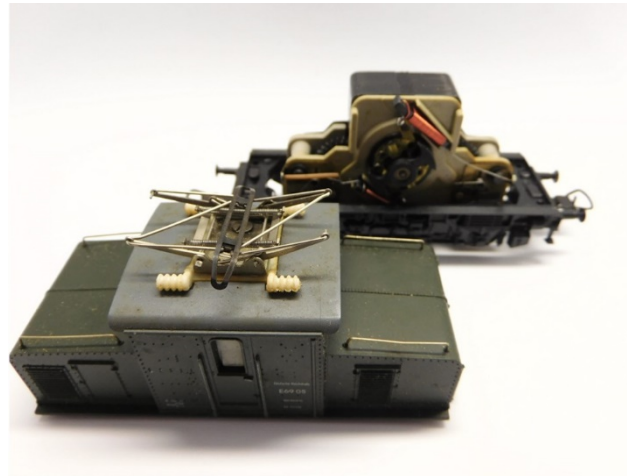


Piko E69, DFS VT 1, DB VT 70, DR VT 135, CSD M 140
 Glockenankermotor Umbau Spur H0
 Coreless motor upgrade H0 gauge
 Klokankermotor ombouwsset H0

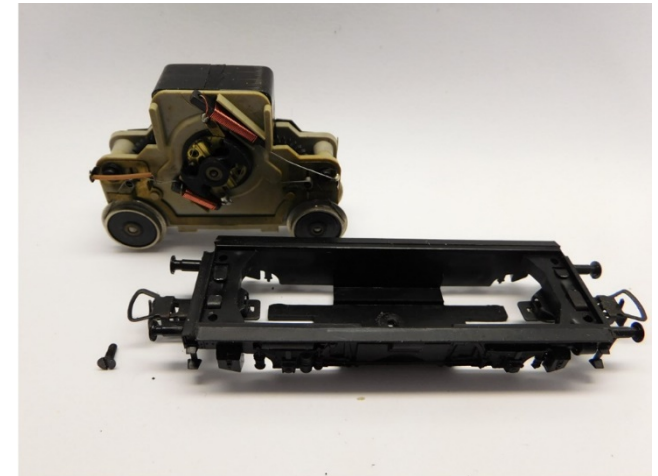
Warning! This product is not a toy and is not suitable for children under 14 years contains small parts. This product contains electronic parts so do not throw them in the household waste but hand them in separately. The EU WEEE directive applies.

Achtung! Dieses Produkt ist kein Spielzeug, nicht für Kinder unter 14 Jahren geeignet, enthält Kleinteile. Dieses Produkt enthält elektronische Teile. Werfen Sie diese daher nicht in den Müll, sondern getrennt einsammeln. Es gilt die EU-WEEE-Richtlinie.

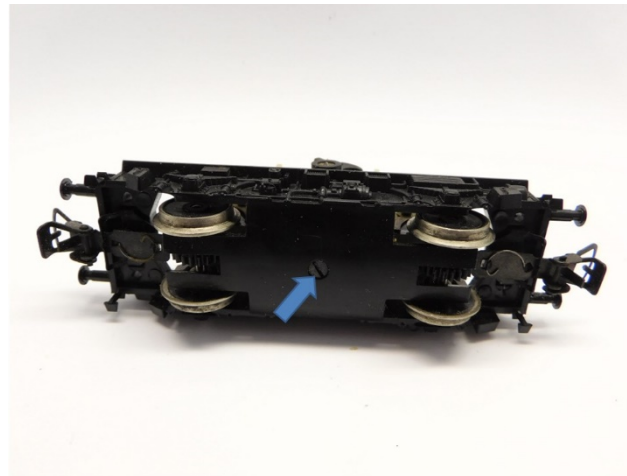
Opgelet! Dit product is geen speelgoed, niet geschikt voor kinderen onder de 14 jaar, bevat kleine onderdelen. Dit product bevat elektronische onderdelen, gooi dit daarom niet bij het huisafval maar lever dit apart in. WEEE-Regelgeving van de EU is van toepassing.



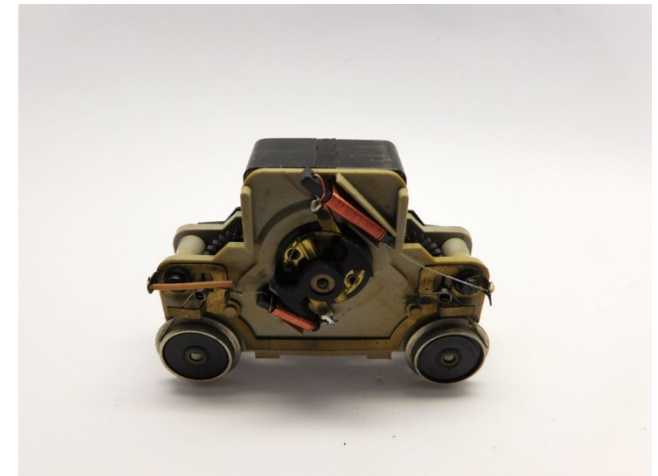
Gehäuse entfernen
 Remove housing
 Verwijder de kap



Ausbau alter Motor
 Take out the old motor
 Demonteer de oude motor



Ausbau alter Motor
 Take out the old motor
 Demonteer de oude motor



Ausbau alter Motor
 Take out the old motor
 Demonteer de oude motor

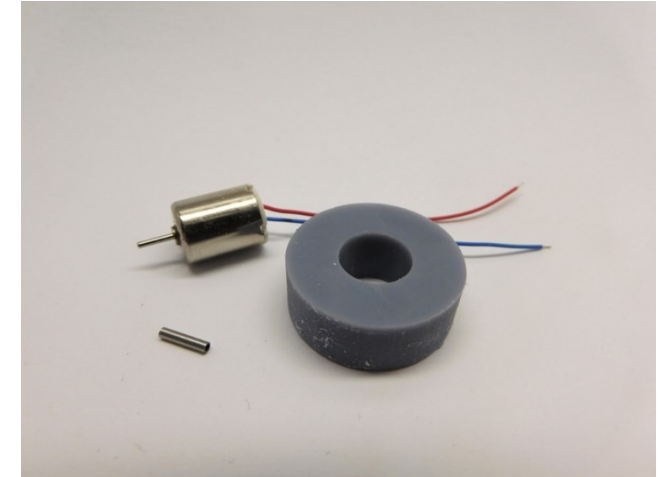




Ausbau alter Motor
Take out the old motor
Demonteer de oude motor



Sie brauchen dieses Teil wieder
You need the part again
U heeft het onderdeel weer nodig



Die Teile des Bausatz
Parts of the kit
Onderdelen van de ombouwset



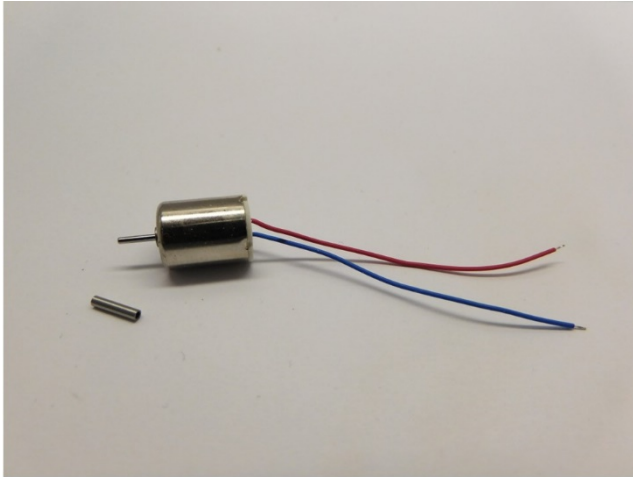
Ausbau alter Motor
Take out the old motor
Demonteer de oude motor



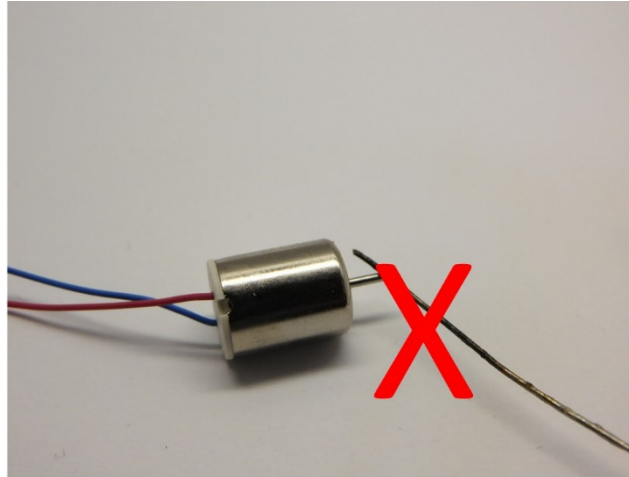
Sie brauchen dieses Teil wieder
You need the part again
U heeft het onderdeel weer nodig



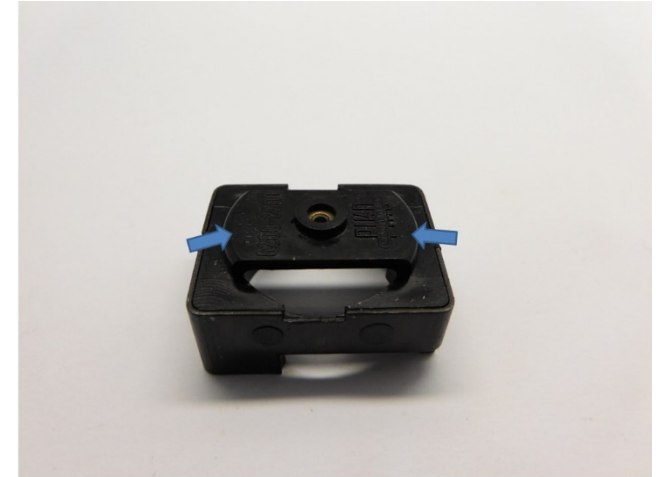
Metal Teile werden mit Loctite oder Metal Epoxy Kleber verklebt
Metal parts are glued with Loctite or metal epoxy glue
Metalen onderdelen worden gelijmd met metaallijm of epoxylijm voor metalen



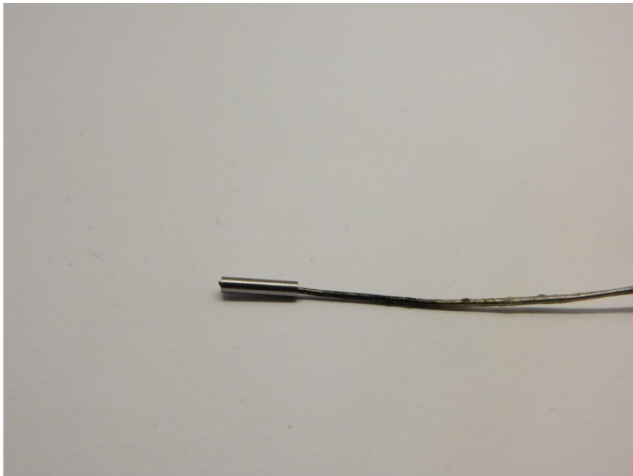
Metall Teile werden mit Loctite oder Metal Epoxy Kleber verklebt
Metal parts are glued with Loctite or metal epoxy glue
Metalen onderdelen worden gelijmd met metaallijm of epoxylijm voor metalen



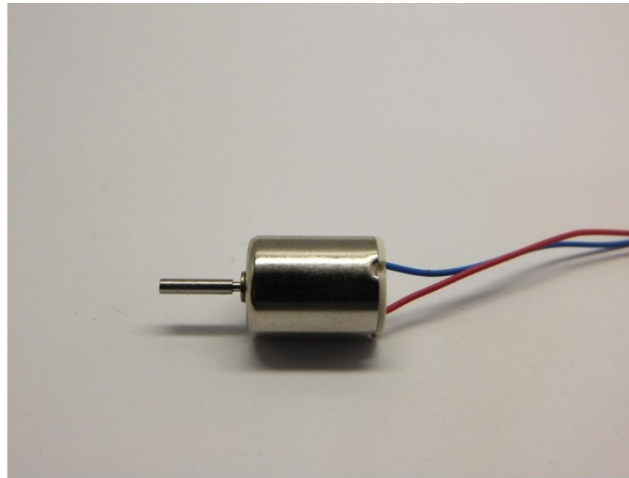
Tragen Sie keinen Kleber auf die Achse auf
Don't apply glue on the axle
Plaats geen lijm op de as



Material muss gefräst werden
Material must be milled
Materiaal moet gefreesd worden



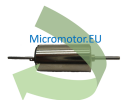
Tragen Sie Klebstoff auf die Innenseite des Teile auf
Apply glue on the inside of the part
Plaats alleen lijm aan de binnenzijde van de onderdelen

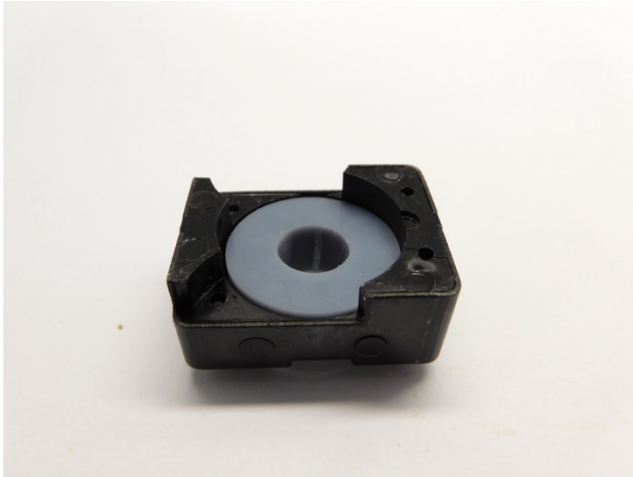


Die Metallteile sind verklebt
The metal parts are glued
De metaaldelen zijn verlijmd

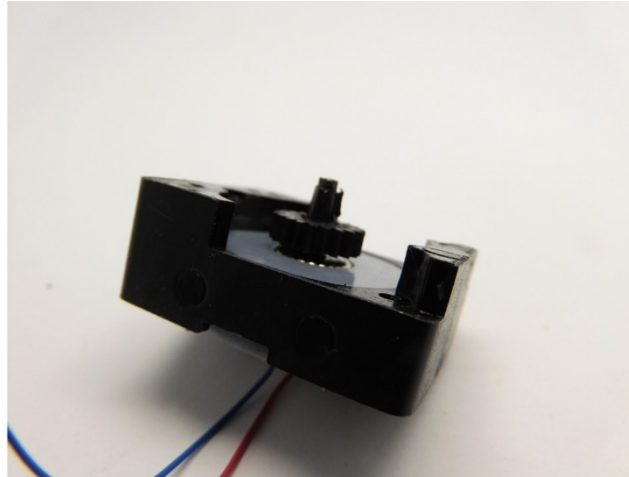


Material muss gefräst werden
Material must be milled
Materiaal moet gefreesd worden

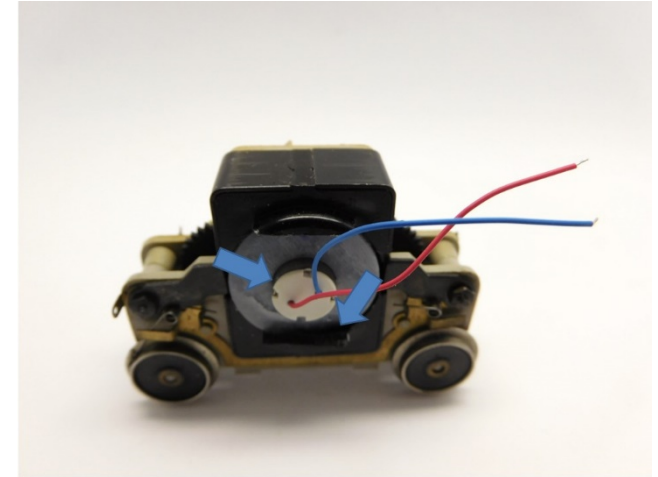




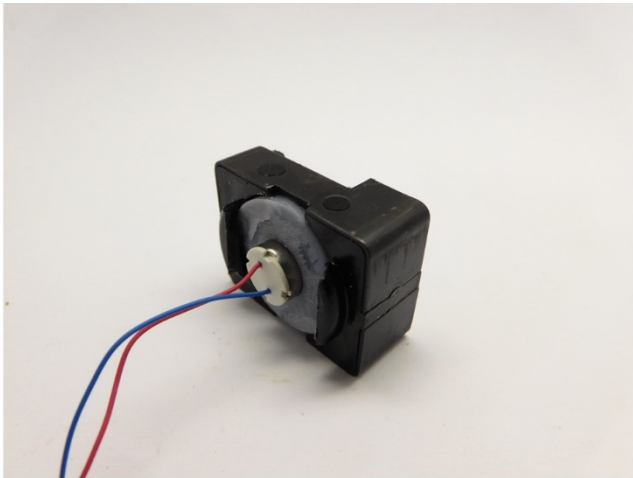
Motorhalter platzieren
Mount motor holder
Plaats de motor houder



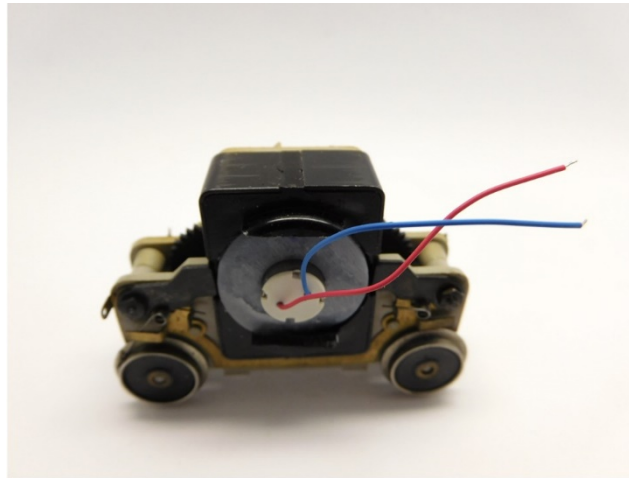
Ritzel platzieren
Mount gear
Plaats het tandwiel



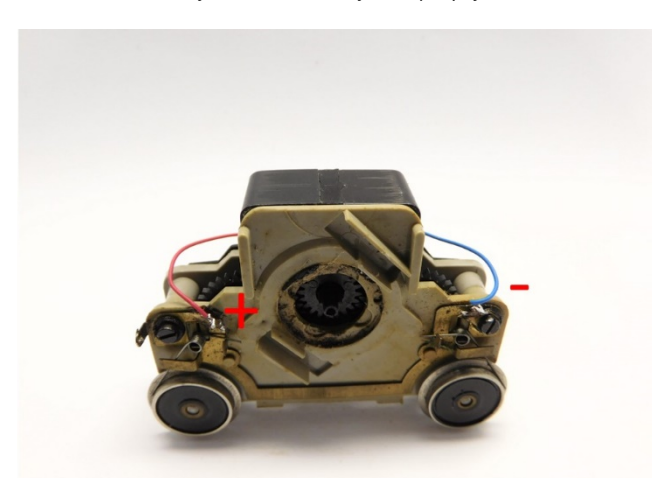
Der Motor wird mit Epoxidkleber oder Sekundenkleber in den Motorhalter eingeklebt
The motor is glued into the motor holder with epoxy glue or super Glue
De motor wordt verlijmd met secondelijm of epoxy lijm



Motor im Motorhalter platzieren
Place motor in motor holder
Plaats de motor in de motor houder

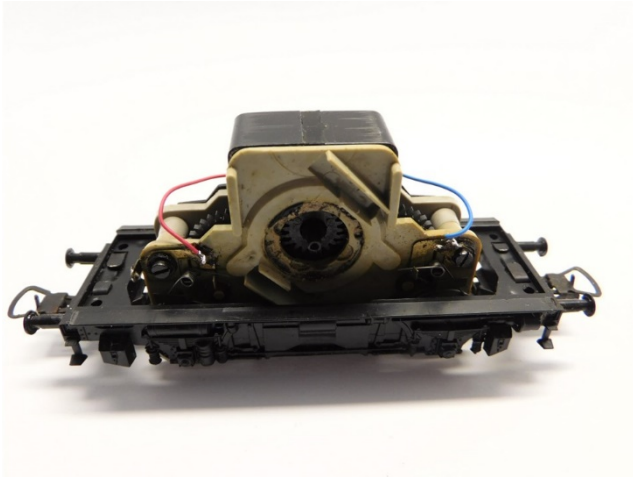


Motor platzieren
Place the motor
Plaats de motor



Drähte löten
Solder the wires
Soldeer de draden





Platzieren Sie den Rahmen
Mount the frame
Plaats het frame



Umbau fertig
Upgrade complete
Ombouw gereed



Gehäuse platzieren
Mount body
Plaats de kap



Micromotor HP008