

# MICROMOTOR HP004G



Piko BR 01, BR 03, BR 41, V300, BR 130/132/232/Ludmilla  
Alt / old

Glockenankermotor Umbau Spur H0  
Coreless motor upgrade H0 gauge  
Klokankermotor ombouwset H0

**Warning!** This product is not a toy and is not suitable for children under 14 years contains small parts. This product contains electronic parts so do not throw them in the household waste but hand them in separately. The EU WEEE directive applies.

**Achtung!** Dieses Produkt ist kein Spielzeug, nicht für Kinder unter 14 Jahren geeignet, enthält Kleinteile. Dieses Produkt enthält elektronische Teile. Werfen Sie diese daher nicht in den Müll, sondern getrennt einsammeln. Es gilt die EU-WEEE-Richtlinie.

**Opgelet!** Dit product is geen speelgoed, niet geschikt voor kinderen onder de 14 jaar, bevat kleine onderdelen. Dit product bevat elektronische onderdelen, gooi dit daarom niet bij het huisafval maar lever dit apart in. WEEE-Regelgeving van de EU is van toepassing.



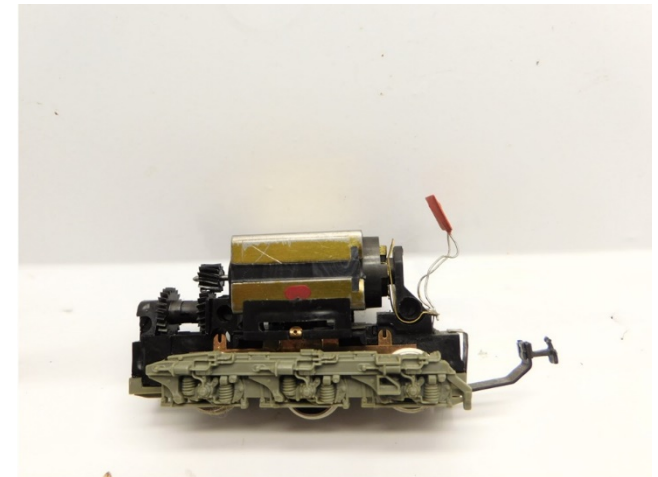
Gehäuse entfernen  
Remove housing  
Verwijder de kap



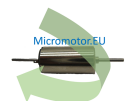
Ausbau alter Motor  
Take out the old motor  
Demonteer de oude motor

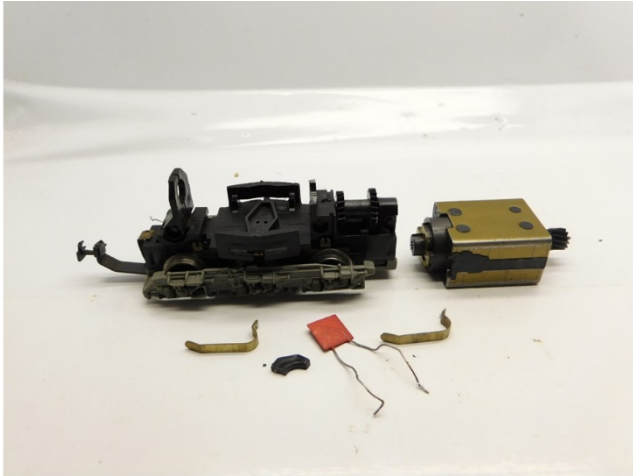


Gehäuse entfernen  
Remove housing  
Verwijder de kap

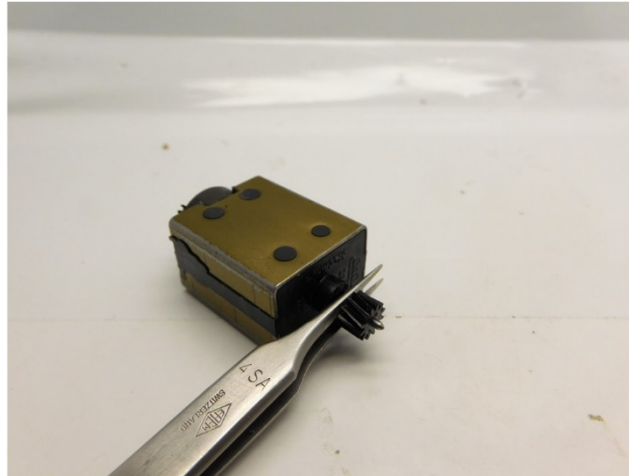


Ausbau alter Motor  
Take out the old motor  
Demonteer de oude motor

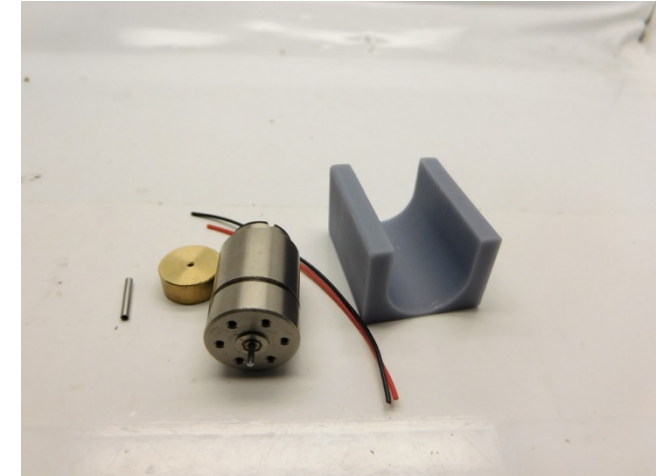




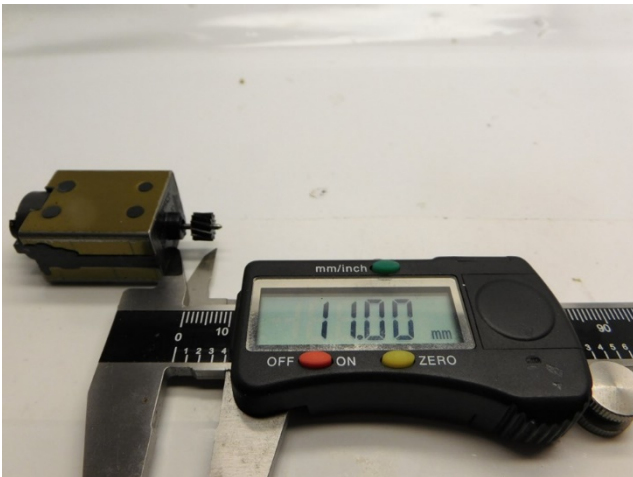
Ausbau alter Motor  
Take out the old motor  
Demonteer de oude motor



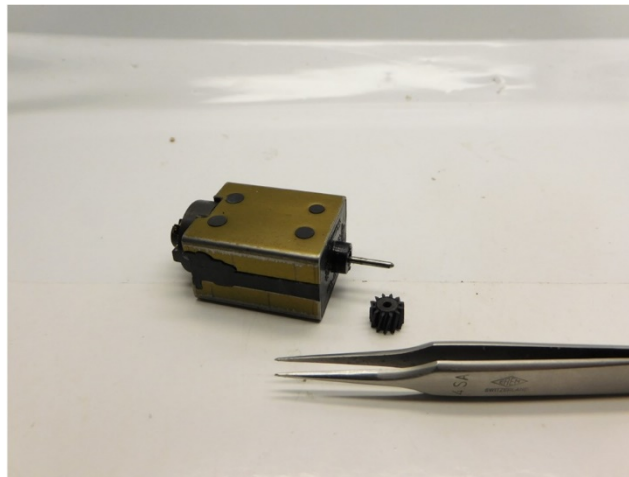
Sie brauchen dieses Teil wieder. Er wird mit einer Pinzette entfernt  
You need the part again. It can be removed with tweezers  
U heeft het onderdeel weer nodig. Het wordt met een pincet verwijderd



Die Teile des Bausatz  
Parts of the kit  
Onderdelen van de ombouwset



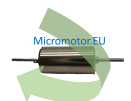
Maße prüfen  
Check dimensions  
Controleer de maatvoering



Sie brauchen dieses Teil wieder. Er wird mit einer Pinzette entfernt  
You need the part again. It can be removed with tweezers  
U heeft het onderdeel weer nodig. Het wordt met een pincet verwijderd

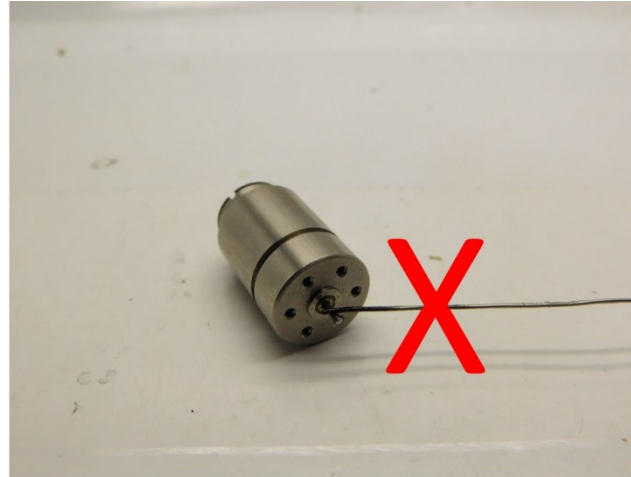


Metall Teile werden mit Loctite oder Metal Epoxy Kleber verklebt  
Metal parts are glued with Loctite or metal epoxy glue  
Metalen onderdelen worden gelijmd met metaallijm of epoxylijm voor metalen





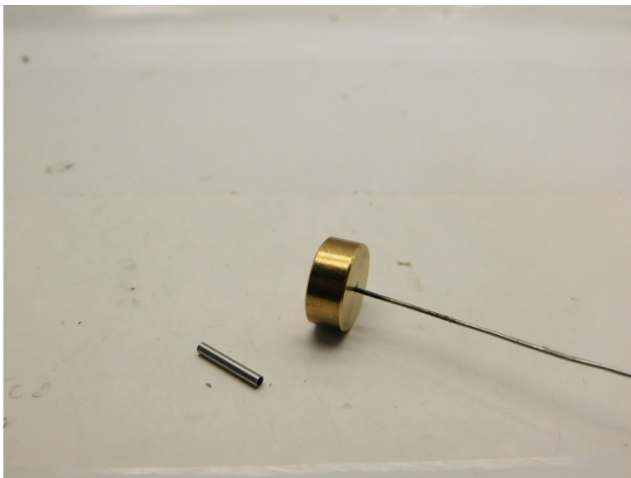
Metall Teile werden mit Loctite oder Metal Epoxy Kleber verklebt  
Metal parts are glued with Loctite or metal epoxy glue  
Metalen onderdelen worden gelijmd met metaallijm of epoxylijm voor metalen



Tragen Sie keinen Kleber auf die Achse auf  
Don't apply glue on the axle  
Plaats geen lijm op de as



Biegen Sie die Lötlippen!  
Bend the soldering lips!  
Buig de soldeerlippen!



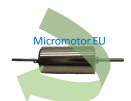
Tragen Sie Klebstoff auf die Innenseite des Teile auf  
Apply glue on the inside of the part  
Plaats alleen lijm aan de binnenzijde van de onderdelen

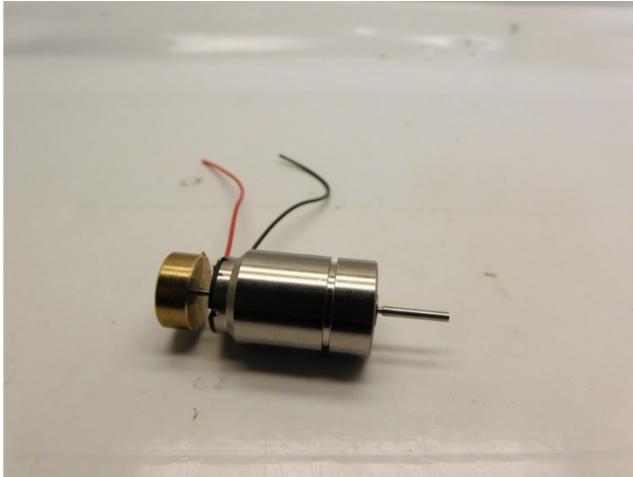


Biegen Sie die Lötlippen!  
Bend the soldering lips!  
Buig de soldeerlippen!

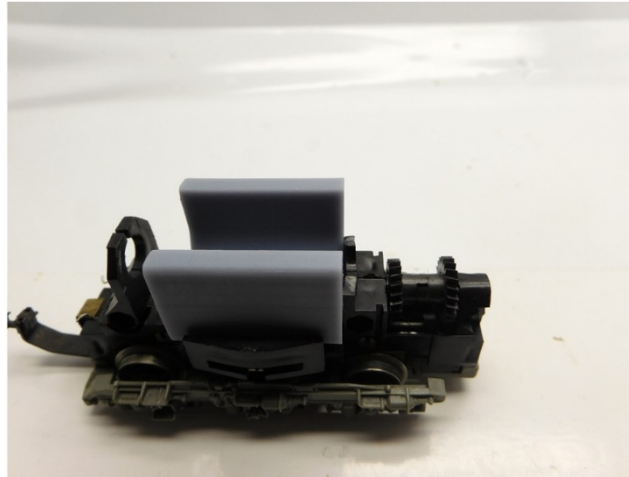


Die Metallteile sind verklebt  
The metal parts are glued  
De metaaldelen zijn verlijmd

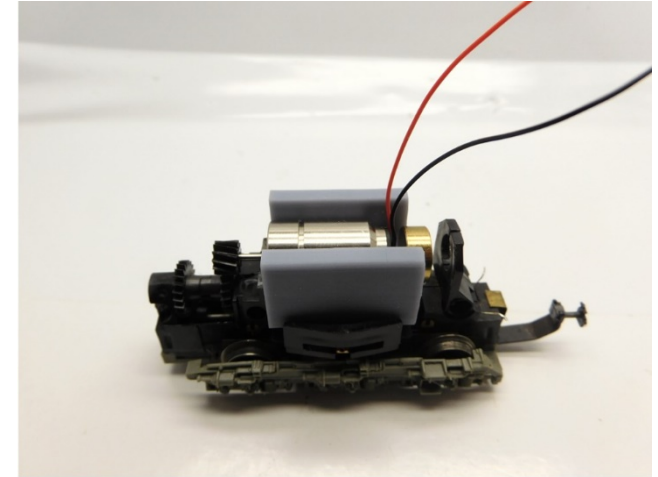




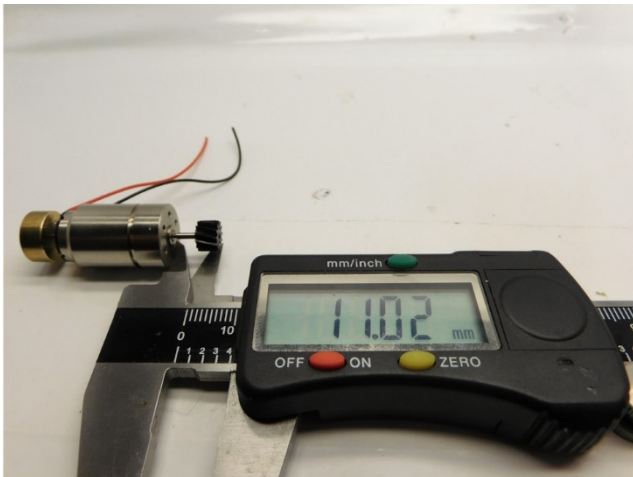
Drähte löten  
Solder the wires  
Soldeer de draden



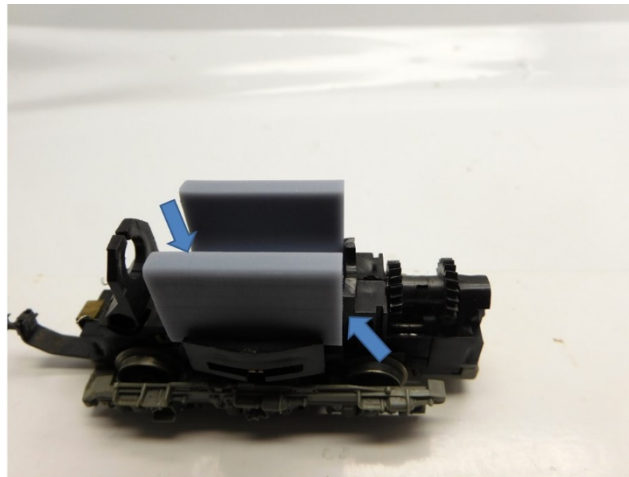
Motorhalter platzieren  
Mount the motor holder  
Plaats de motor houder



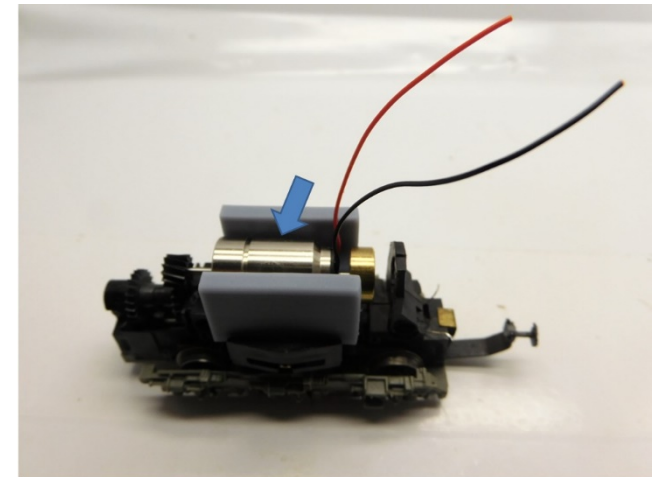
Motor platzieren  
Mount the motor  
Plaats de motor



Ritzel platzieren  
Mount gear  
Plaats het tandwiel

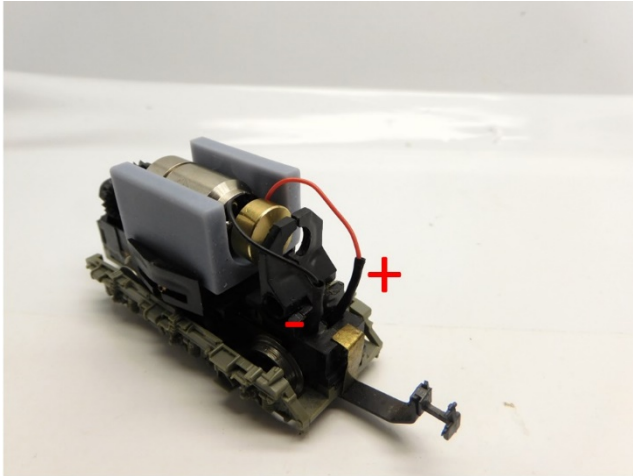


Motorhalter kleben  
Glue motorholder  
Verlijm de motorhouder



Der Motor wird mit Epoxidkleber oder Sekundenkleber in den Motorhalter eingeklebt  
The motor is glued into the motor holder with epoxy glue or super Glue  
De motor wordt in de motorhouder verlijmd met secondelijm of epoxy lijm





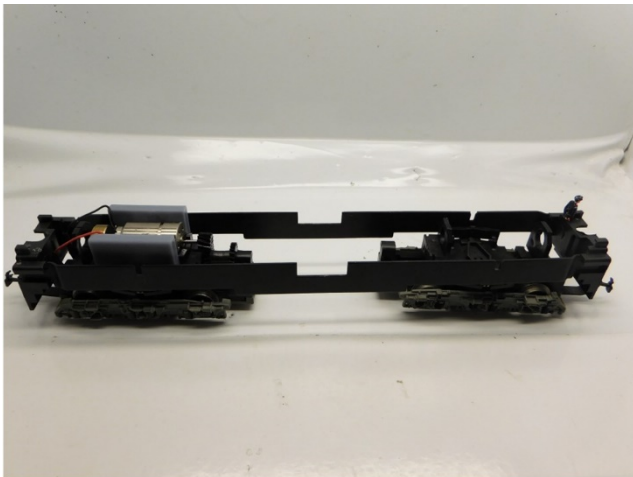
Drähte löten  
Solder the wires  
Soldeer de draden



Gehäuse platzieren  
Mount body  
Plaats de kap



Micromotor HP004G



Gehäuse platzieren  
Mount body  
Plaats de kap



Umbau fertig  
Upgrade complete  
Ombouw gereed