

MICROMOTOR HP004G



Piko BR 01, BR 03, BR 41, V300, BR 130/132/232/Ludmilla Alt / old

Glockenankermotor Umbau Spur H0

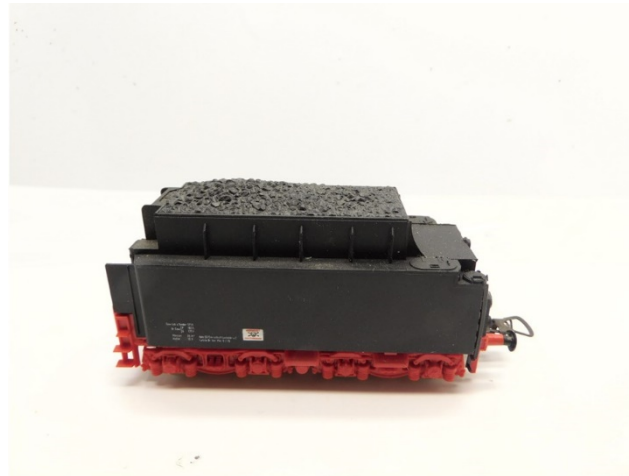
Coreless motor upgrade H0 gauge

Klokankermotor ombouwset H0

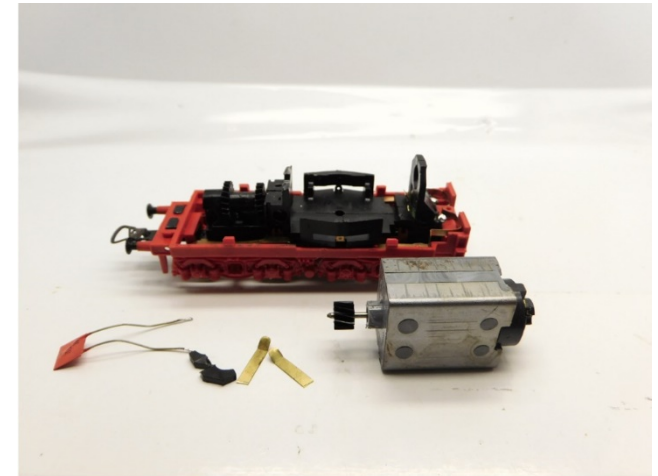
Warning! This product is not a toy and is not suitable for children under 14 years contains small parts. This product contains electronic parts so do not throw them in the household waste but hand them in separately. The EU WEEE directive applies.

Achtung! Dieses Produkt ist kein Spielzeug, nicht für Kinder unter 14 Jahren geeignet, enthält Kleinteile. Dieses Produkt enthält elektronische Teile. Werfen Sie diese daher nicht in den Müll, sondern getrennt einsammeln. Es gilt die EU-WEEE-Richtlinie.

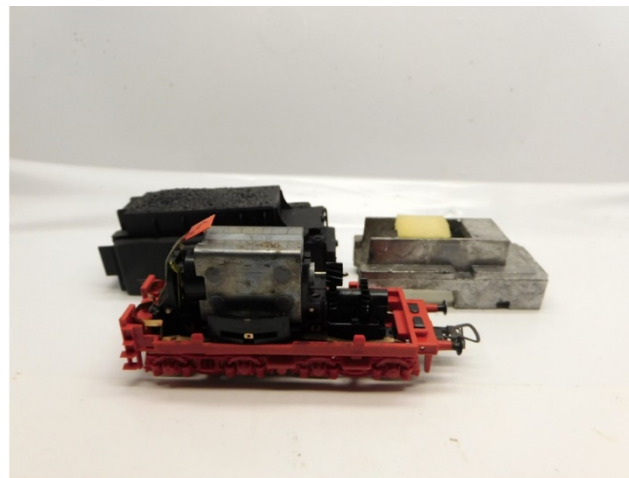
Opgelet! Dit product is geen speelgoed, niet geschikt voor kinderen onder de 14 jaar, bevat kleine onderdelen. Dit product bevat elektronische onderdelen, gooi dit daarom niet bij het huisafval maar lever dit apart in. WEEE-Regelgeving van de EU is van toepassing.



Gehäuse entfernen
Remove housing
Verwijder de kap



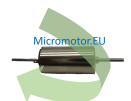
Ausbau alter Motor
Take out the old motor
Demonteer de oude motor



Gehäuse entfernen
Remove housing
Verwijder de kap

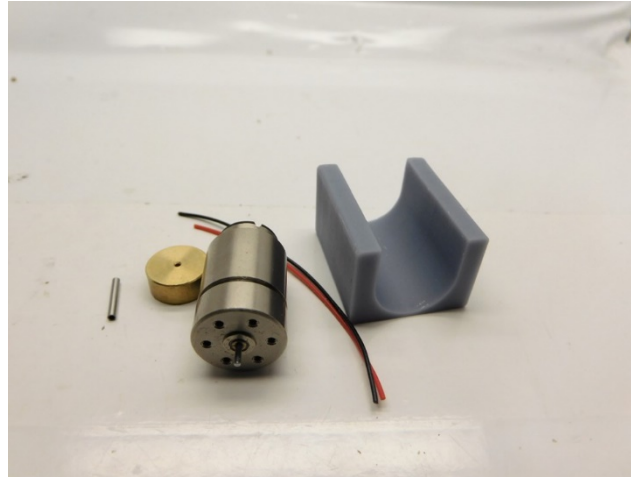


Maße prüfen
Check dimensions
Controleer de maatvoering





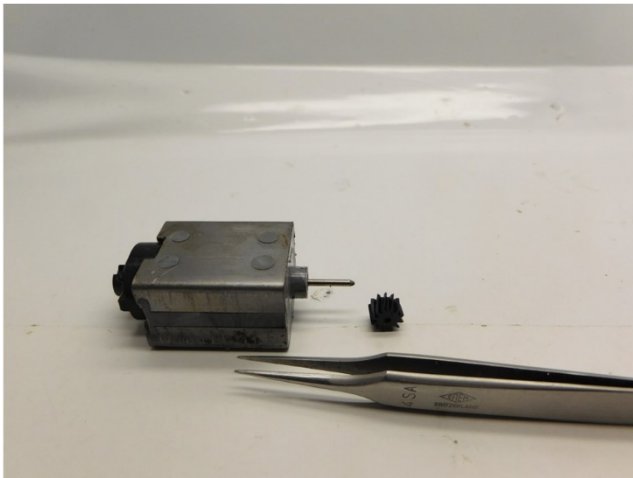
Sie brauchen dieses Teil wieder. Es wird mit einer Pinzette entfernt
 You need the part again. It can be removed with tweezers
 U heeft het onderdeel weer nodig. Het wordt met een pincet verwijderd



Die Teile des Bausatz
 Parts of the kit
 Onderdelen van de ombouwset



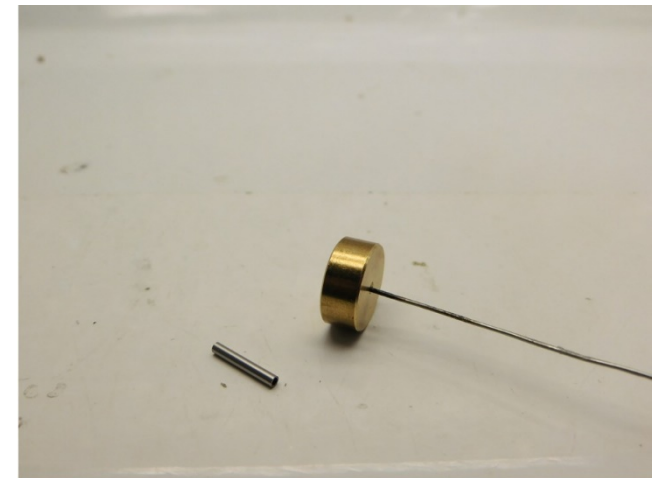
Metall Teile werden mit Loctite oder Metal Epoxy Kleber verklebt
 Metal parts are glued with Loctite or metal epoxy glue
 Metalen onderdelen worden gelijmd met metaallijm of epoxylijm voor metalen



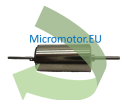
Sie brauchen dieses Teil wieder. Es wird mit einer Pinzette entfernt
 You need the part again. It can be removed with tweezers
 U heeft het onderdeel weer nodig. Het wordt met een pincet verwijderd

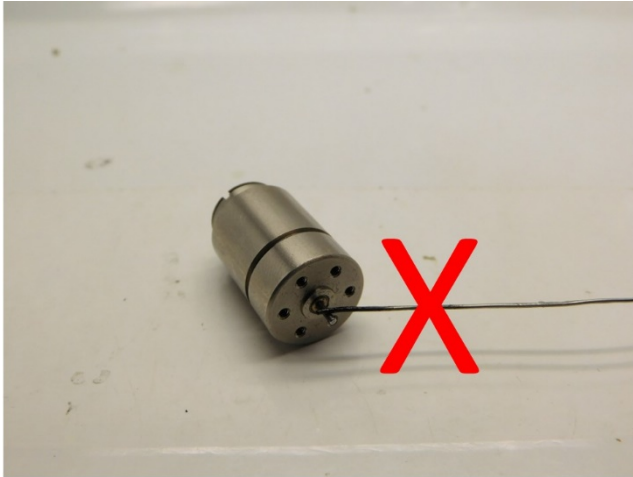


Metall Teile werden mit Loctite oder Metal Epoxy Kleber verklebt
 Metal parts are glued with Loctite or metal epoxy glue
 Metalen onderdelen worden gelijmd met metaallijm of epoxylijm voor metalen



Tragen Sie Klebstoff auf die Innenseite des Teile auf
 Apply glue on the inside of the part
 Plaats alleen lijm aan de binnenzijde van de onderdelen

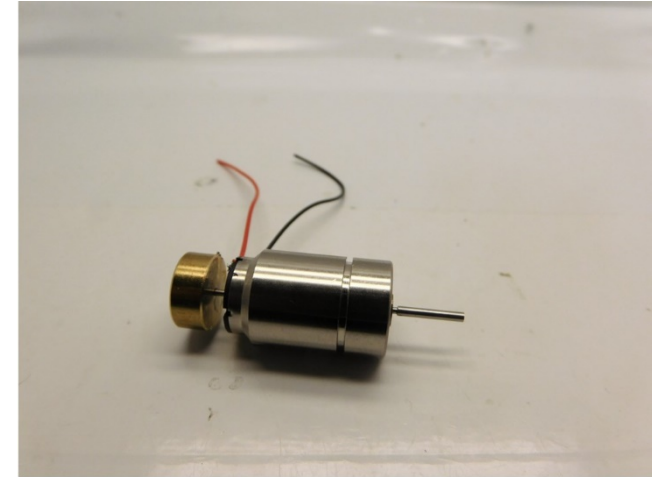




Tragen Sie keinen Kleber auf die Achse auf
Don't apply glue on the axle
Plaats geen lijm op de as



Biegen Sie die Lötlippen!
Bend the soldering lips!
Buig de soldeerlippen



Drähte löten
Solder the wires
Soldeer de draden



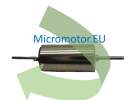
Biegen Sie die Lötlippen!
Bend the soldering lips!
Buig de soldeerlippen

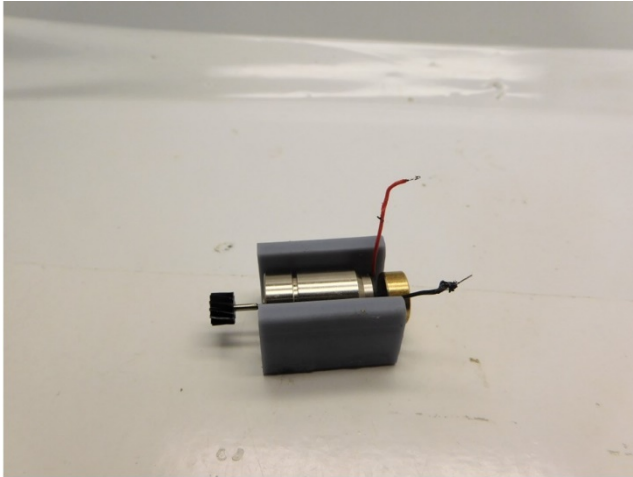


Die Metallteile sind verklebt
The metal parts are glued
De metaaldelen zijn verlijmd

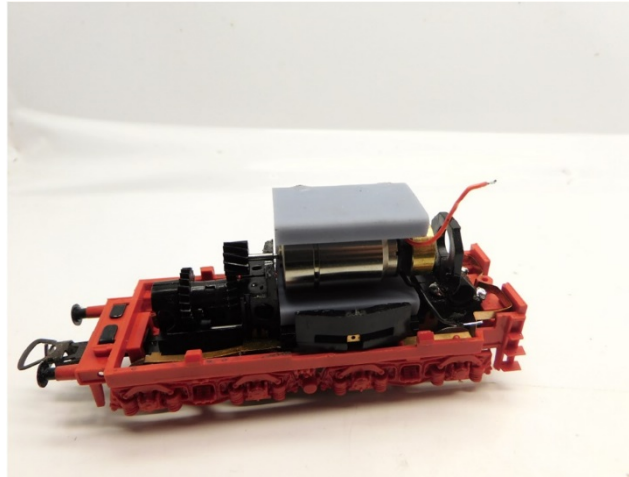


Ritzel platzieren
Mount gear
Plaats het tandwiel





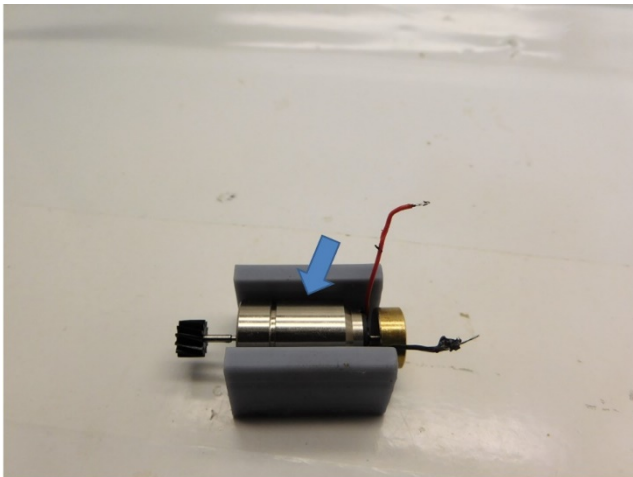
Motor im Motorhalter platzieren
Place motor in motor holder
Plaats de motor in de motor houder



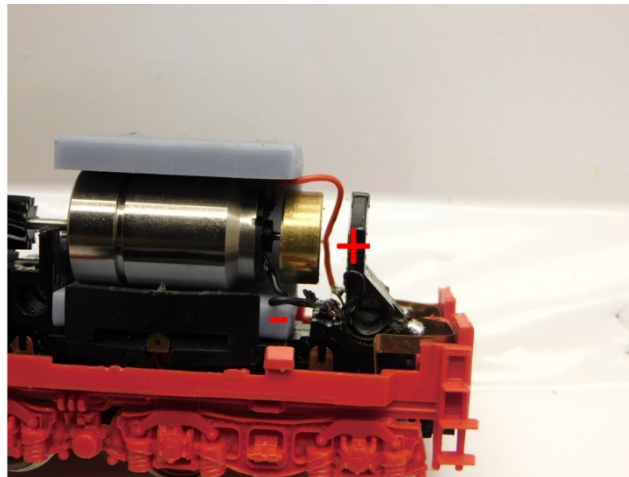
Motor platzieren
Mount the motor
Plaats de motor



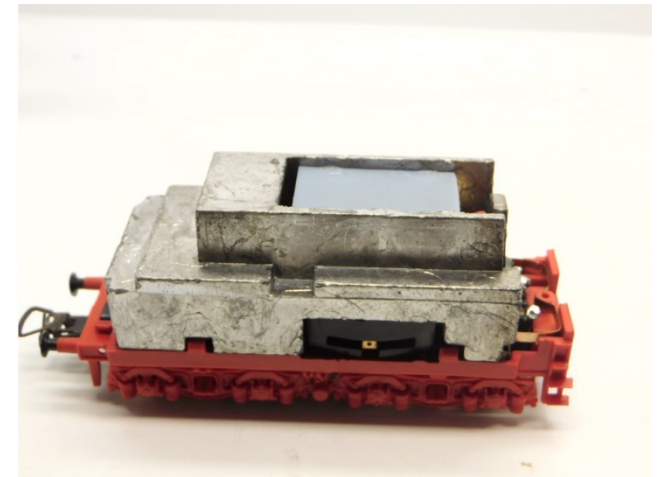
Motor kleben
Glue motor
Verlijm de motor



Der Motor wird mit Epoxidkleber oder Sekundenkleber in den Motorhalter eingeklebt
The motor is glued into the motor holder with epoxy glue or super Glue
De motor wordt in de motorhouder verlijmd met secondelijm of epoxy lijm



Drähte löten
Solder the wires
Soldeer de draden



Gehäuse platzieren
Mount body
Plaats de kap



Gehäuse platzieren
Mount body
Plaats de kap



Micromotor HP004G



Umbau fertig
Upgrade complete
Ombouw gereed

