

# MICROMOTOR HLI004



Liliput BR 78  
Glockenankermotor Umbau Spur H0  
Coreless motor upgrade H0 gauge  
Klokankermotor ombouwset H0

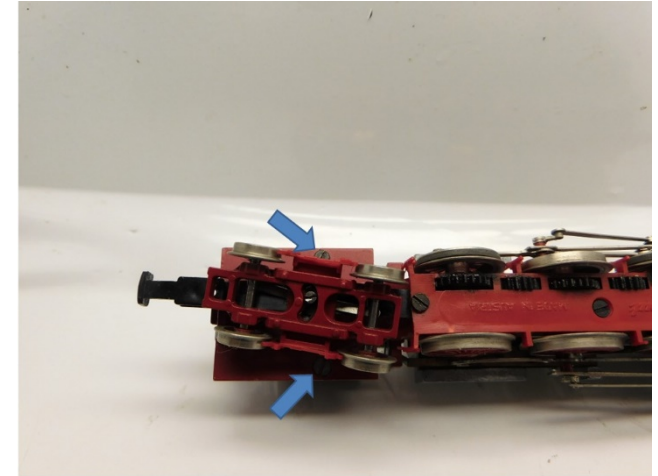
**Warning!** This product is not a toy and is not suitable for children under 14 years contains small parts. This product contains electronic parts so do not throw them in the household waste but hand them in separately. The EU WEEE directive applies.

**Achtung!** Dieses Produkt ist kein Spielzeug, nicht für Kinder unter 14 Jahren geeignet, enthält Kleinteile. Dieses Produkt enthält elektronische Teile. Werfen Sie diese daher nicht in den Müll, sondern getrennt einsammeln. Es gilt die EU-WEEE-Richtlinie.

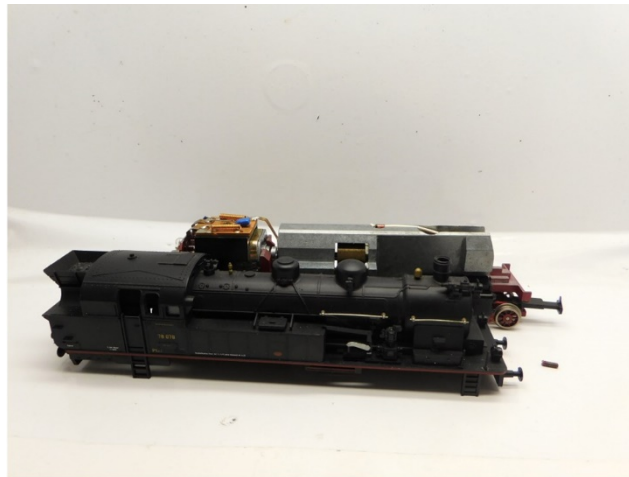
**Opgelet!** Dit product is geen speelgoed, niet geschikt voor kinderen onder de 14 jaar, bevat kleine onderdelen. Dit product bevat elektronische onderdelen, gooi dit daarom niet bij het huisafval maar lever dit apart in. WEEE-Regelgeving van de EU is van toepassing.



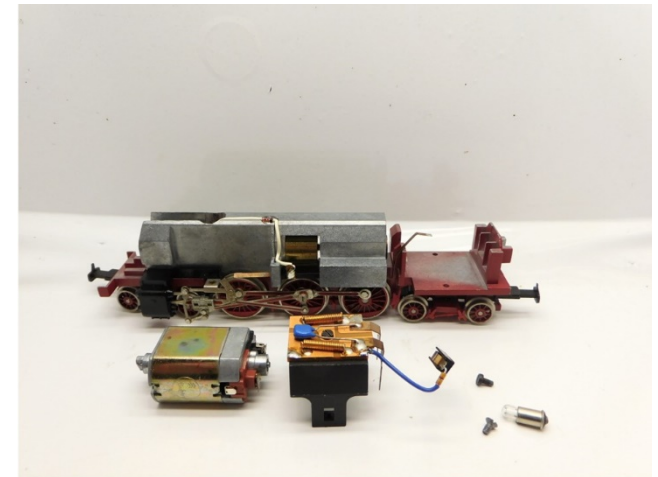
Gehäuse entfernen  
Remove housing  
Verwijder de kap



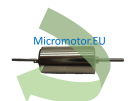
Ausbau alter Motor  
Take out the old motor  
Demonteer de oude motor



Gehäuse entfernen  
Remove housing  
Verwijder de kap

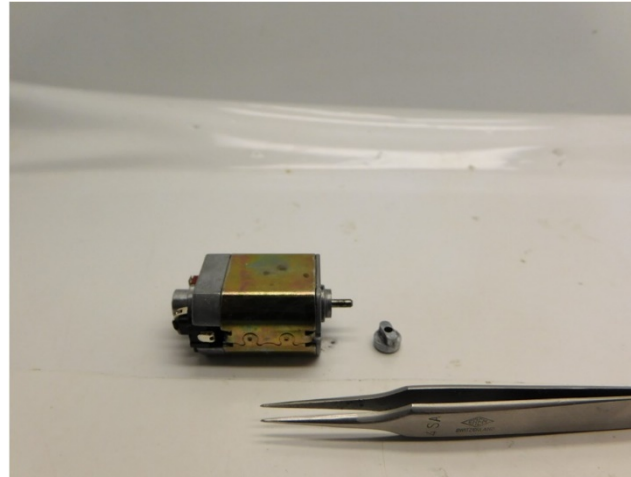


Ausbau alter Motor  
Take out the old motor  
Demonteer de oude motor





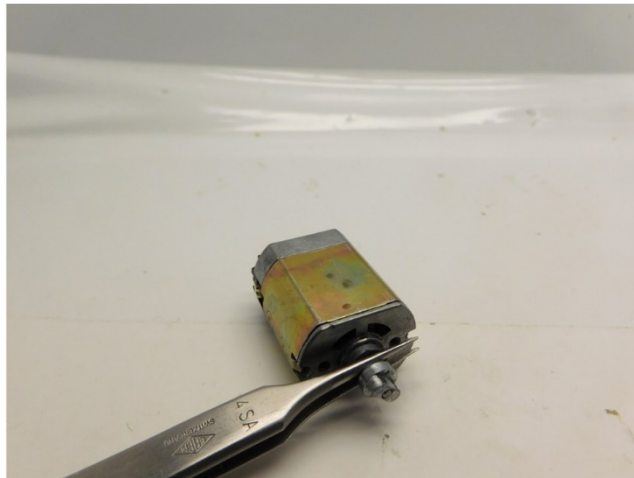
Maße prüfen  
Check dimensions  
Controleer de maatvoering



Sie brauchen dieses Teil wieder. Diese wird mit einer Pinzette entfernt  
You need the part again. It can be removed with tweezers  
Je hebt dit onderdeel wederom nodig. Het kan met een pincet verwijderd worden



Metal Teile werden mit Loctite oder Metal Epoxy Kleber verklebt  
Metal parts are glued with Loctite or metal epoxy glue  
Metalen onderdelen worden gelijmd met metaallijm of epoxylijm voor metalen



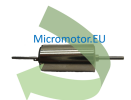
Sie brauchen dieses Teil wieder. Diese wird mit einer Pinzette entfernt  
You need the part again. It can be removed with tweezers  
Je hebt dit onderdeel wederom nodig. Het kan met een pincet verwijderd worden

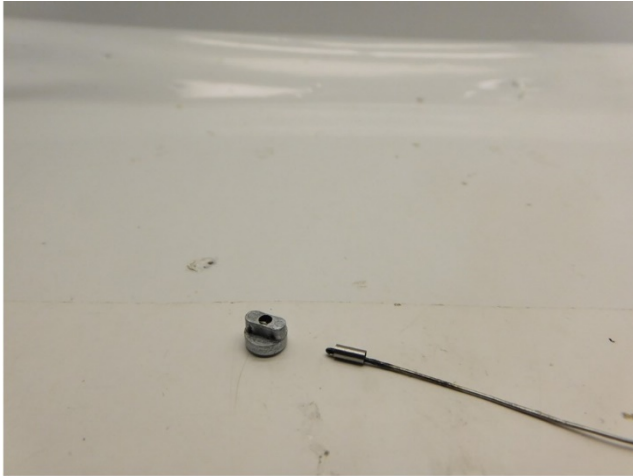


Die Teile des Bausatz  
Parts of the kit  
Onderdelen van de ombouwset



Metal Teile werden mit Loctite oder Metal Epoxy Kleber verklebt  
Metal parts are glued with Loctite or metal epoxy glue  
Metalen onderdelen worden gelijmd met metaallijm of epoxylijm voor metalen

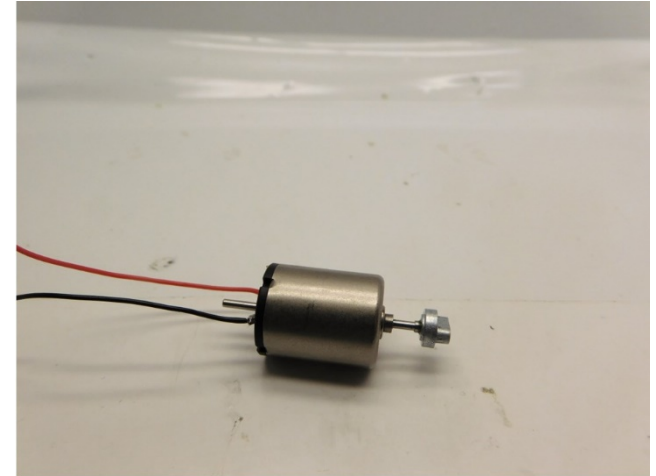




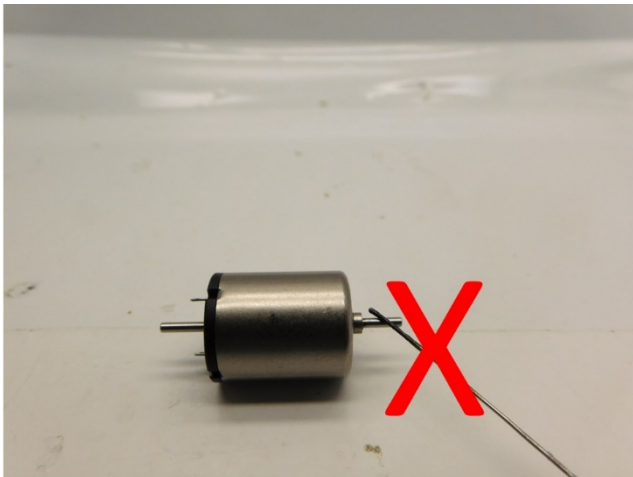
Tragen Sie Klebstoff auf die Innenseite des Teile auf  
Apply glue on the inside of the part  
Plaats alleen lijm aan de binnenzijde van de onderdelen



Die Metall Teile sind verklebt  
The metal parts are glued  
De metaaldelen zijn verlijmd



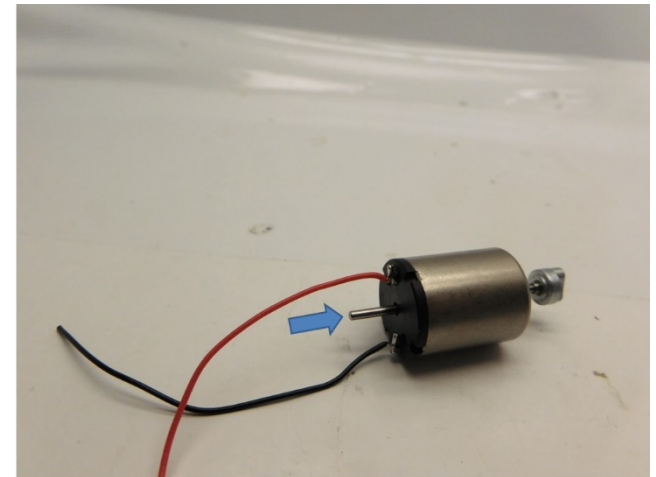
Drähte löten  
Solder the wires  
Soldeer de draden



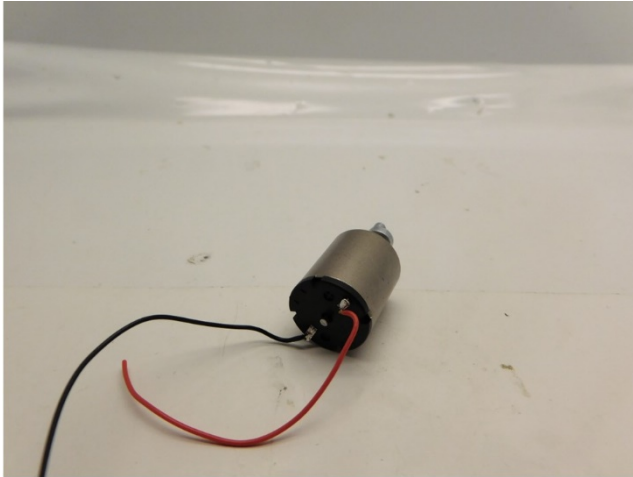
Tragen Sie keinen Kleber auf die Achse auf  
Don't apply glue on the axle  
Plaats geen lijm op de as



Maße prüfen  
Check dimensions  
Controleer de maatvoering



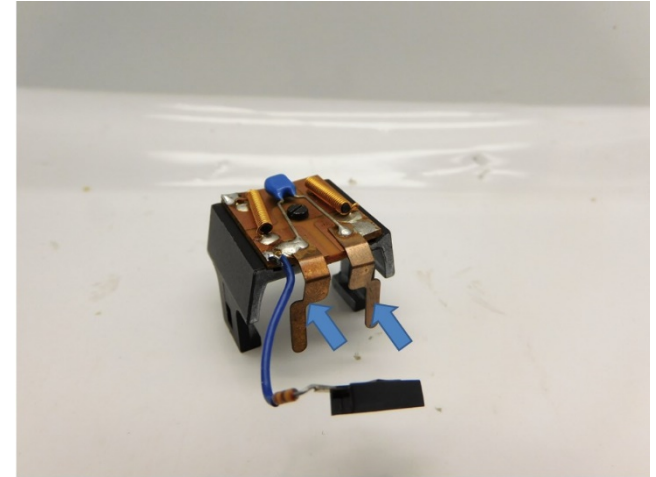
Motorwelle mit Trennscheibe kürzen  
Shorten motor shaft with cutting disc  
Kort de motoras in met een slijpschijf



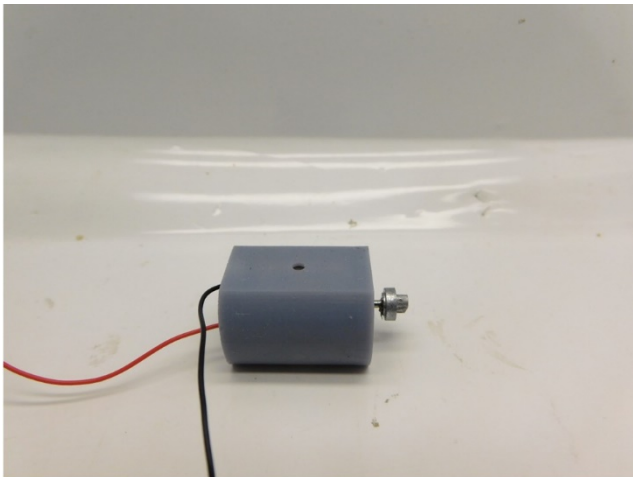
Motorwelle mit Trennscheibe kürzen  
Shorten motor shaft with cutting disc  
Kort de motoras in met een slijpschijf



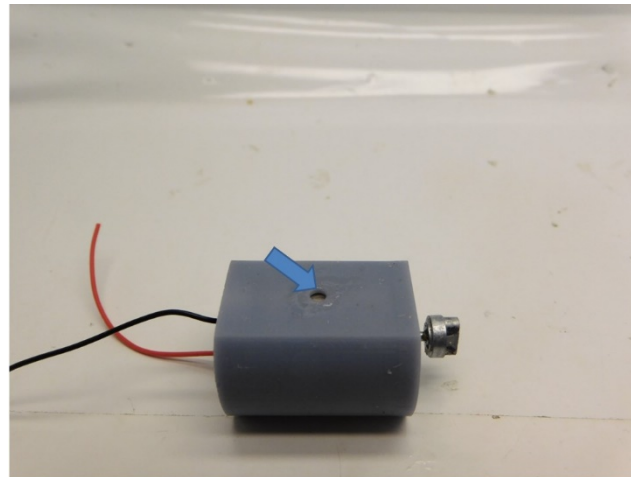
Maße prüfen  
Check dimensions  
Controleer de maatvoering



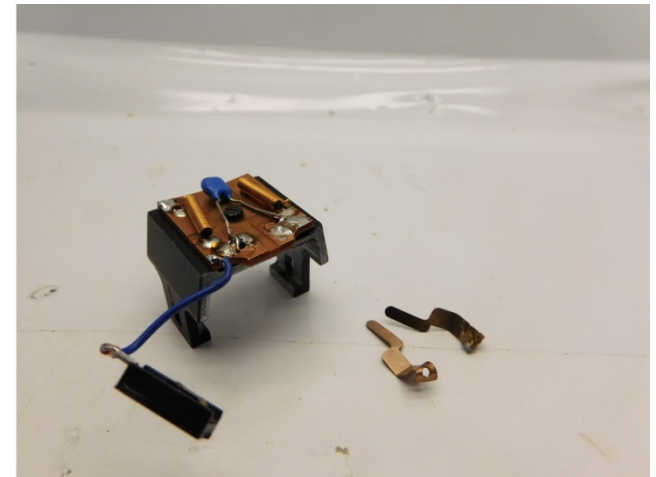
Alter Motorkontakte entfernen  
Remove old motor contacts  
Verwijder de oude motorcontacten



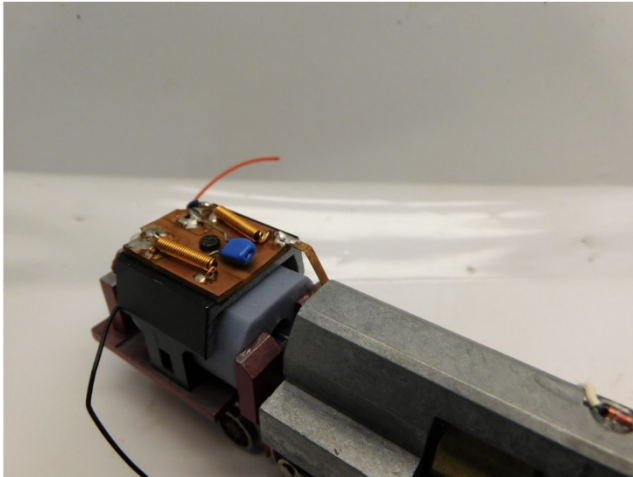
Platzieren die Motor in die Motorhalter  
Place the motor in the motor holder  
Plaats de motor in de motor houder



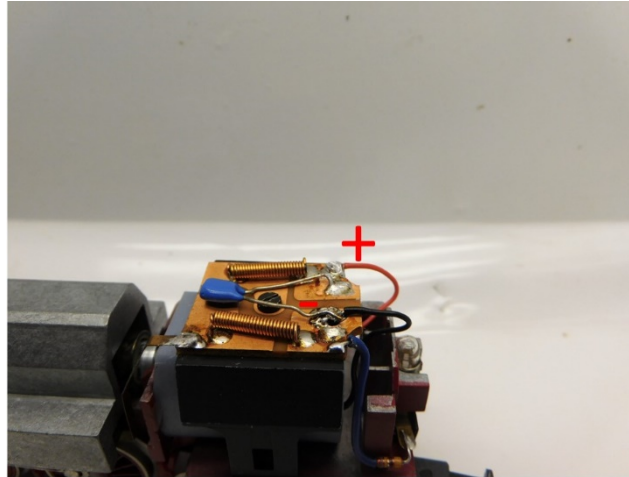
Der Motor wird mit Epoxidkleber oder Sekundenkleber in den Motorhalter eingeklebt  
The motor is glued into the motor holder with epoxy glue or super glue  
De motor wordt in de motor houder verlijmd met secundelijm of epoxy lijm



Alter Motorkontakte entfernen  
Remove old motor contacts  
Verwijder de oude motorcontacten



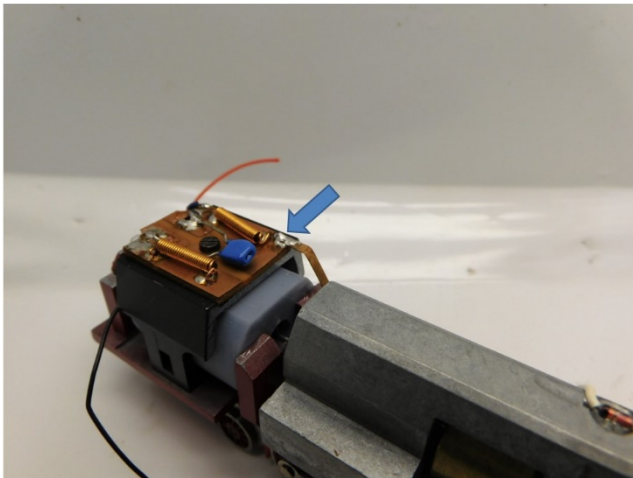
Motor plaatsen  
Mount the motor  
Plaats de motor



Drähte löten  
Solder the wires  
Soldeer de draden



Umbau fertig  
Upgrade complete  
Ombouw gereed



Kontakt löten  
Solder the contact  
Soldeer het contact



Gehäuse platzieren  
Mount body  
Plaats de kap



Micromotor

HLI004