

MICROMOTOR OT006G

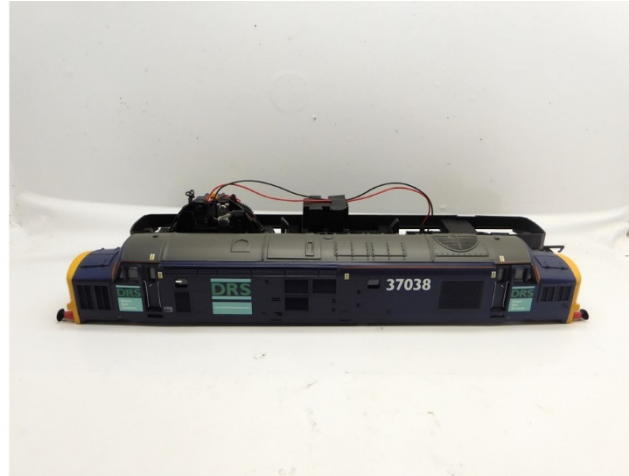


Hornby class 37 / Ringfield 9024 China motor
Glockenankermotor Umbau Spur 00
Coreless motor upgrade 00 gauge
Klokankermotor ombouwset 00

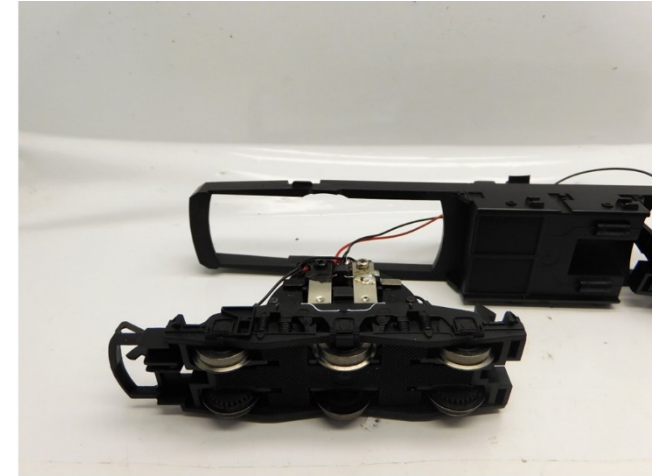
Warning! This product is not a toy and is not suitable for children under 14 years contains small parts. This product contains electronic parts so do not throw them in the household waste but hand them in separately. The EU WEEE directive applies.

Achtung! Dieses Produkt ist kein Spielzeug, nicht für Kinder unter 14 Jahren geeignet, enthält Kleinteile. Dieses Produkt enthält elektronische Teile. Werfen Sie diese daher nicht in den Müll, sondern getrennt einsammeln. Es gilt die EU-WEEE-Richtlinie.

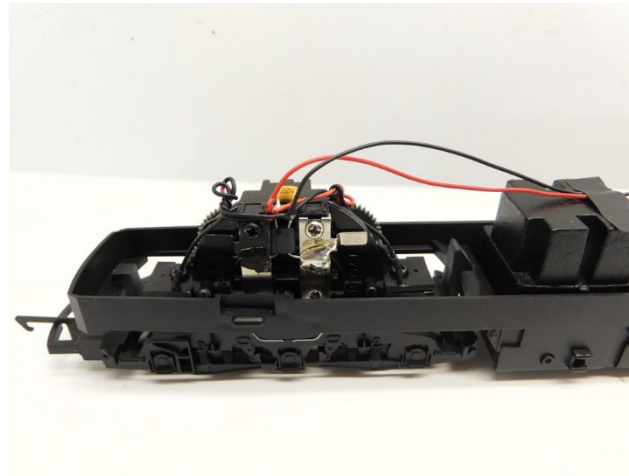
Opgelet! Dit product is geen speelgoed, niet geschikt voor kinderen onder de 14 jaar, bevat kleine onderdelen. Dit product bevat elektronische onderdelen, gooi dit daarom niet bij het huisafval maar lever dit apart in. WEEE-Regelgeving van de EU is van toepassing.



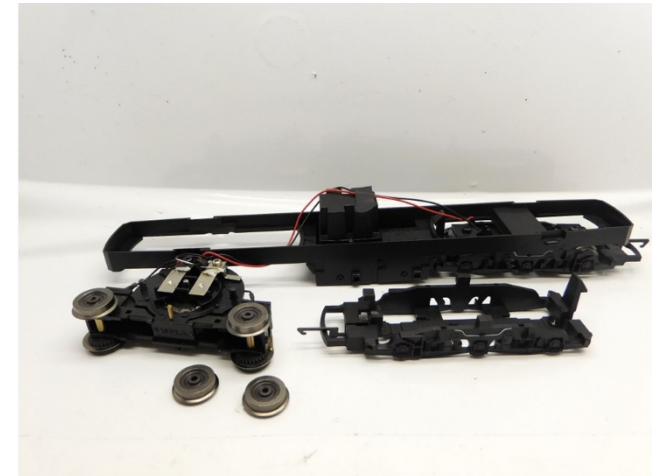
Gehäuse entfernen
Remove housing
Verwijder de kap



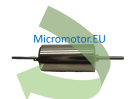
Ausbau alter Motor
Take out the old motor
Demonteer de oude motor

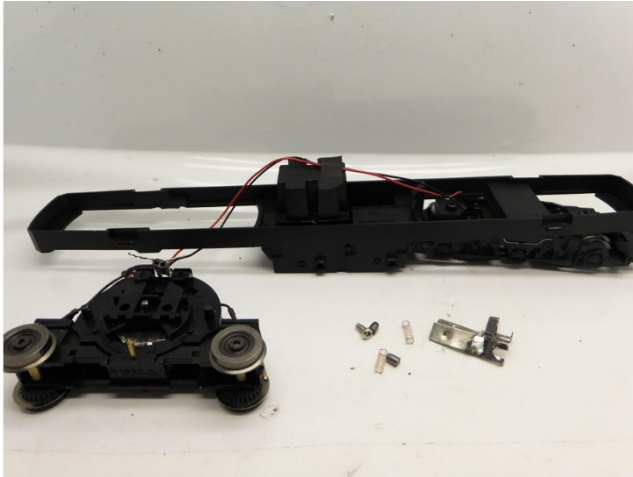


Ausbau alter Motor
Take out the old motor
Demonteer de oude motor

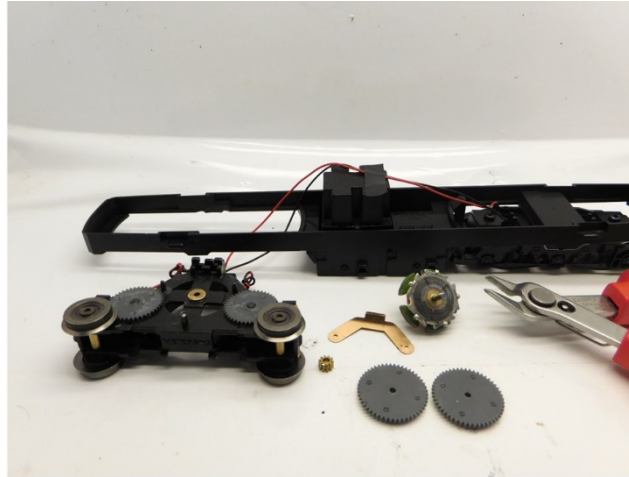


Ausbau alter Motor
Take out the old motor
Demonteer de oude motor

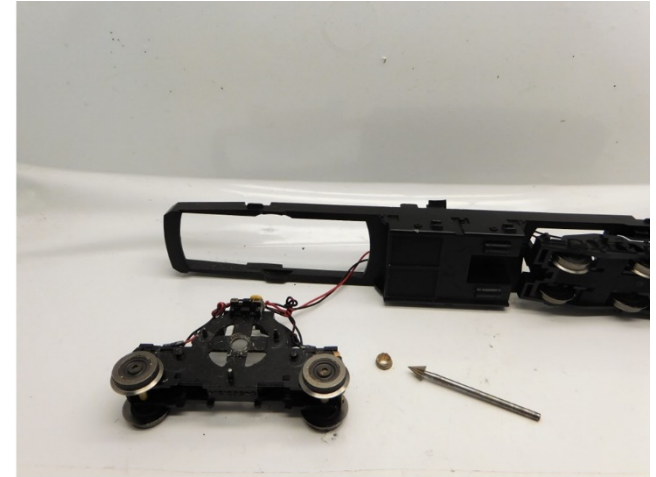




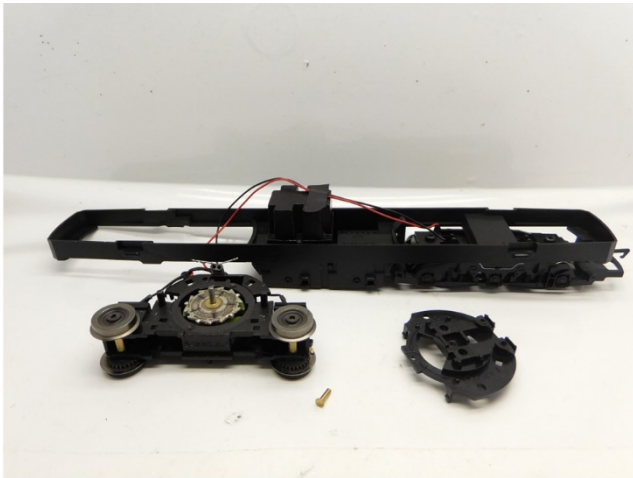
Ausbau alter Motor
Take out the old motor
Demonteer de oude motor



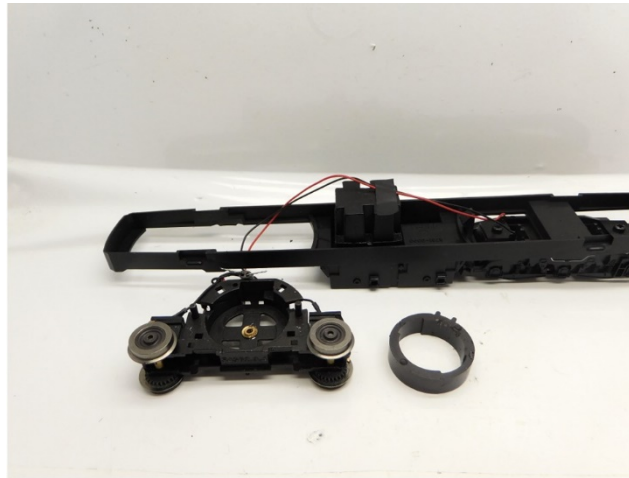
Ausbau alter Motor
Take out the old motor
Demonteer de oude motor



Ausbau Lager
Take out bearing
Verwijder het lager



Ausbau alter Motor
Take out the old motor
Demonteer de oude motor



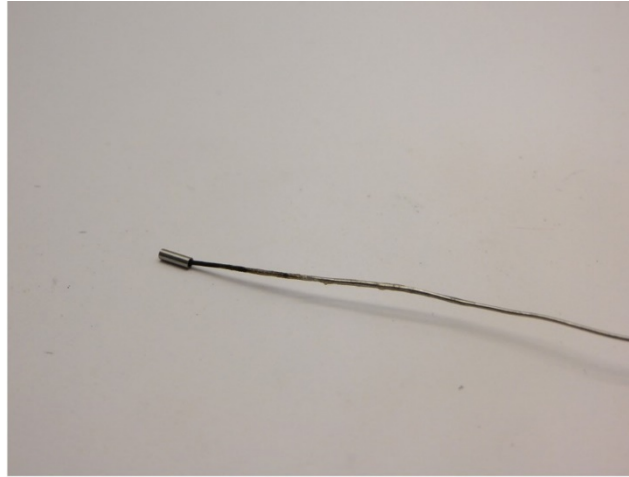
Ausbau alter Motor
Take out the old motor
Demonteer de oude motor



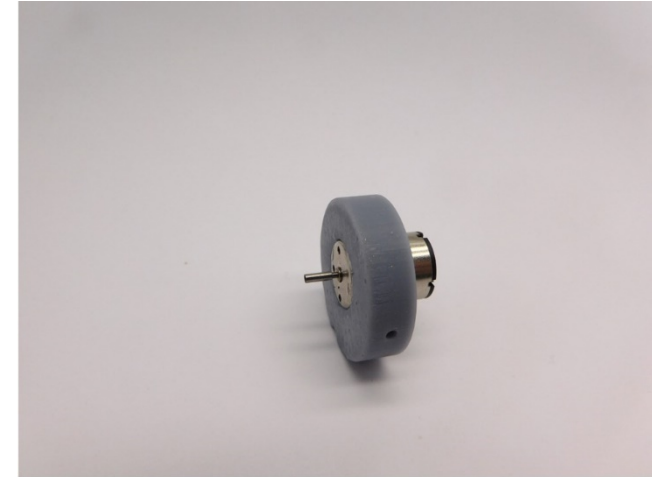
Die Teile des Bausatz
Parts of the kit
Onderdelen van de ombouwset



Metall Teile werden mit Loctite oder Metal Epoxy Kleber verklebt
 Metal parts are glued with Loctite or metal epoxy glue
 Metalen onderdelen worden gelijmd met metaallijm of epoxylijm voor metalen



Tragen Sie Klebstoff auf die Innenseite des Teile auf
 Apply glue on the inside of the part
 Plaats alleen lijm aan de binnenzijde van de onderdelen



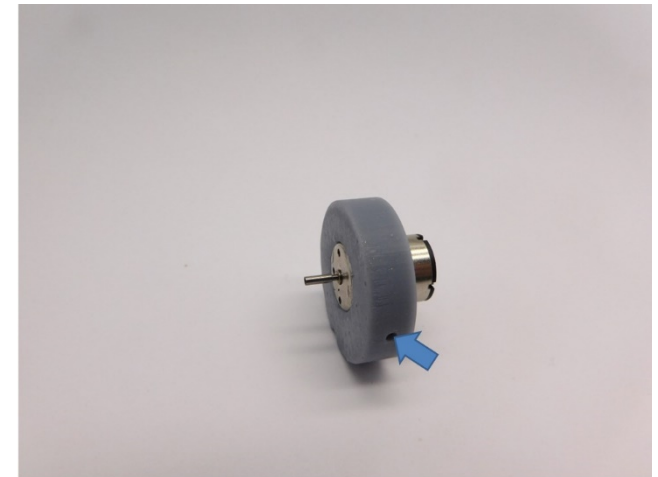
Platzieren die Motor in die Motorhalter
 Place the motor in the motor holder
 Plaats de motor in de motor houder



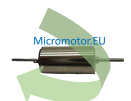
Biegen Sie die Motorkontakte
 Bend the motor contacts
 Buig de contacten

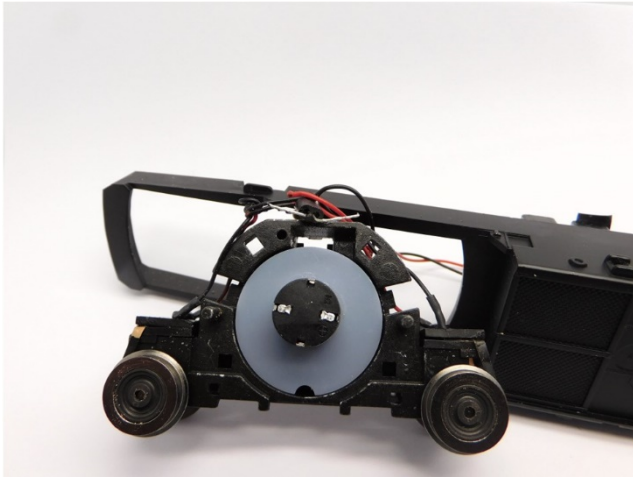


Die Teile sind verklebt
 The parts are glued
 De onderdelen zijn verlijmd

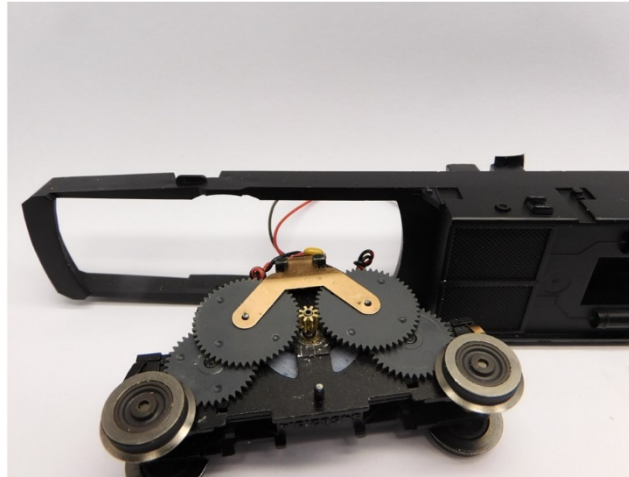


Der Motor wird mit Epoxidkleber oder Sekundenkleber in den Motorhalter eingeklebt
 The motor is glued into the motor holder with epoxy glue or super Glue
 De motor in de motorhouder wordt verlijmd met secundelijm of epoxy lijm

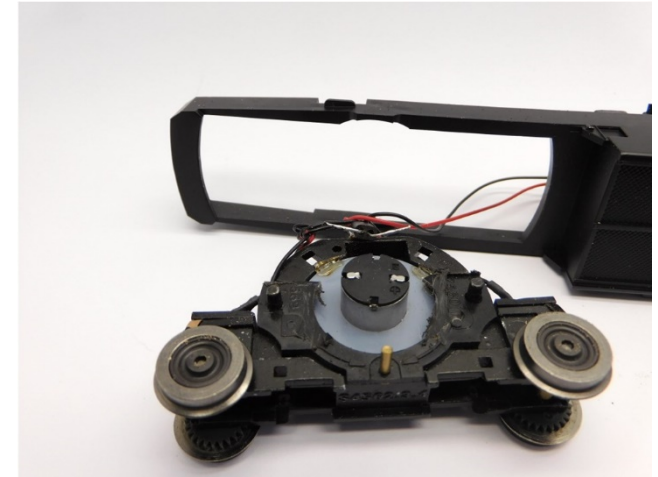




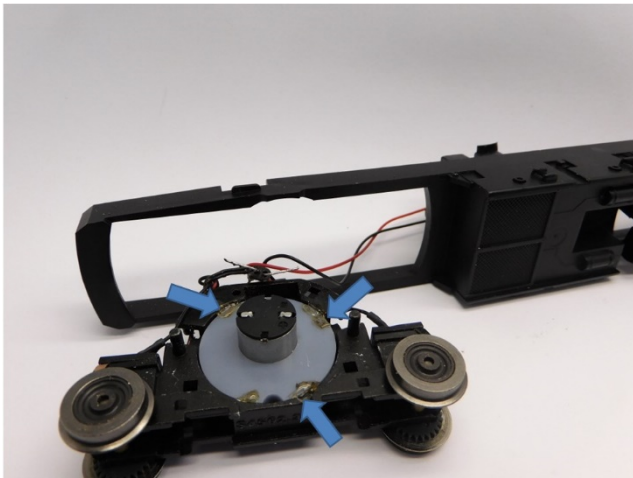
Motor platzieren
Mount the motor
Plaats de motor



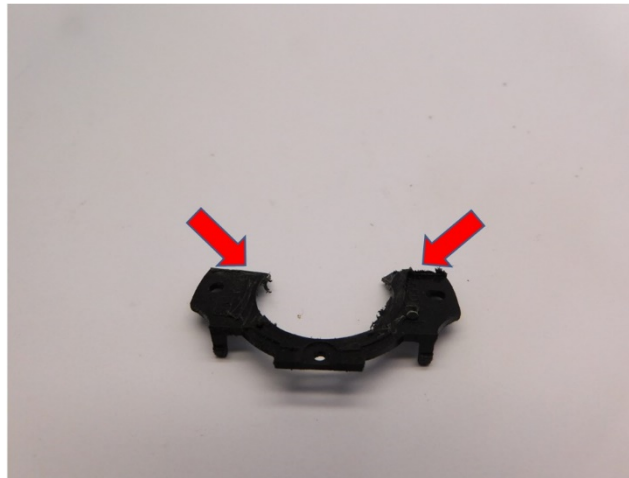
Platzieren Sie das Ritzel
Mount the gear
Plaats het tandwiel



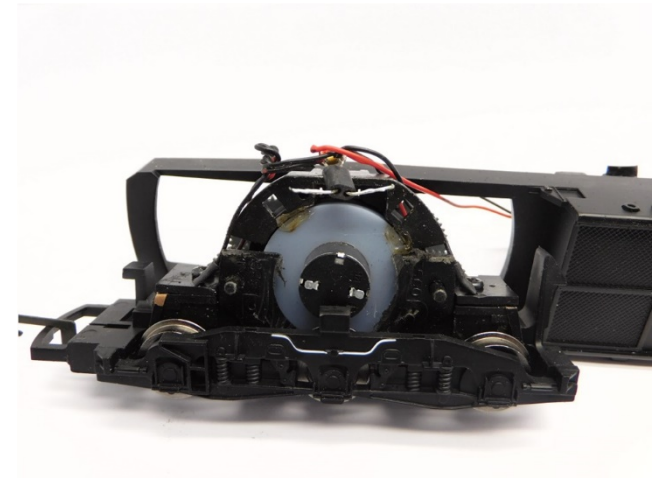
Motor platzieren
Mount the motor
Plaats de motor



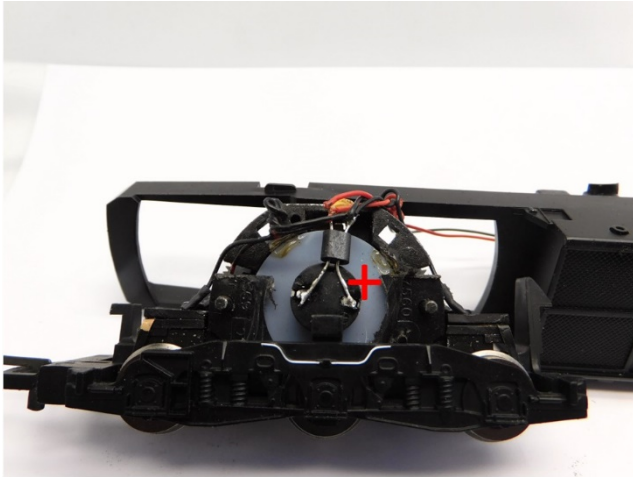
Der Motorhalter ist mit Heißkleber verklebt
The motor holder is glued with hotmelt
De motorhouder wordt met smeltlijm verlijmd



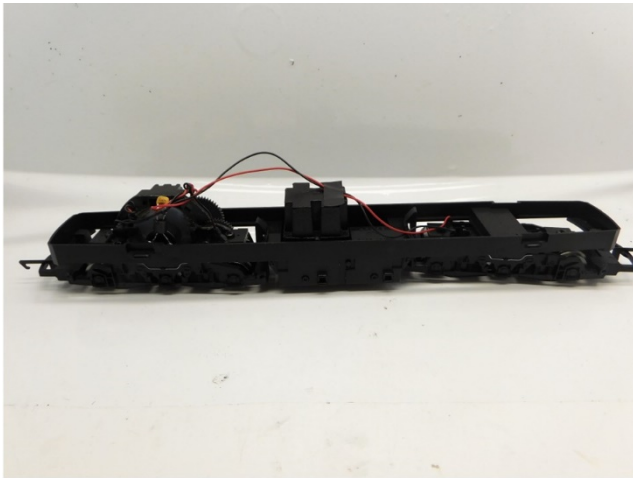
Mit einer Trennscheibe ein Teil aus der Motorhalterung schleifen
Take out a part of the motor holder with a cutting disk
Slijp met een slijpschijf een stuk uit de motorhouder



Platzieren Sie den Rahmen
Mount the frame
Plaats het frame



Drähte löten
Solder the wires
Soldeer de draden



Drehgestell platzieren
Mount bogie
Monteer het draaistel



Gehäuse platzieren
Mount body
Plaats de kap



Umbau fertig
Upgrade complete
Ombouw gereed

The locomotives run faster after the upgrade. With DCC the Max. speed can be set in the decoder. With analogue, the speed can be reduced with a decoder (Multiprotocol) or with diodes.

De locomotief rijdt sneller na de ombouw. Met digitaal kan de maximale snelheid worden ingesteld in de decoder. Bij analoog kan de snelheid worden ingesteld in een decoder (Multiprotocol) of met diodes.



Micromotor OT006G

Die Lokomotiven fahren nach dem Umbau schneller. Bei Digital kann die max. Geschwindigkeit im Decoder eingestellt werden. Bei Analog kann die Geschwindigkeit mit einem Decoder (Multiprotokoll) oder durch Dioden reduziert werden.